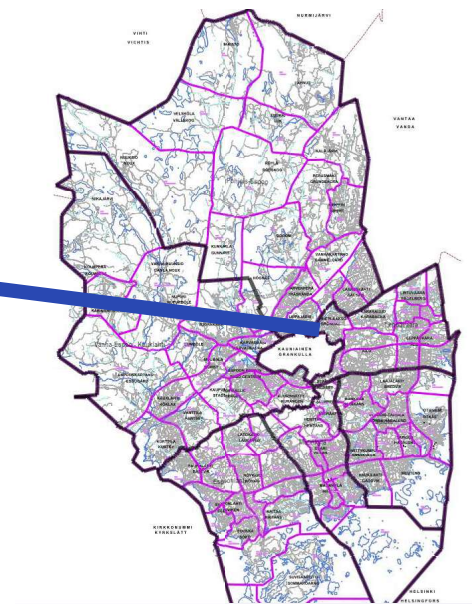
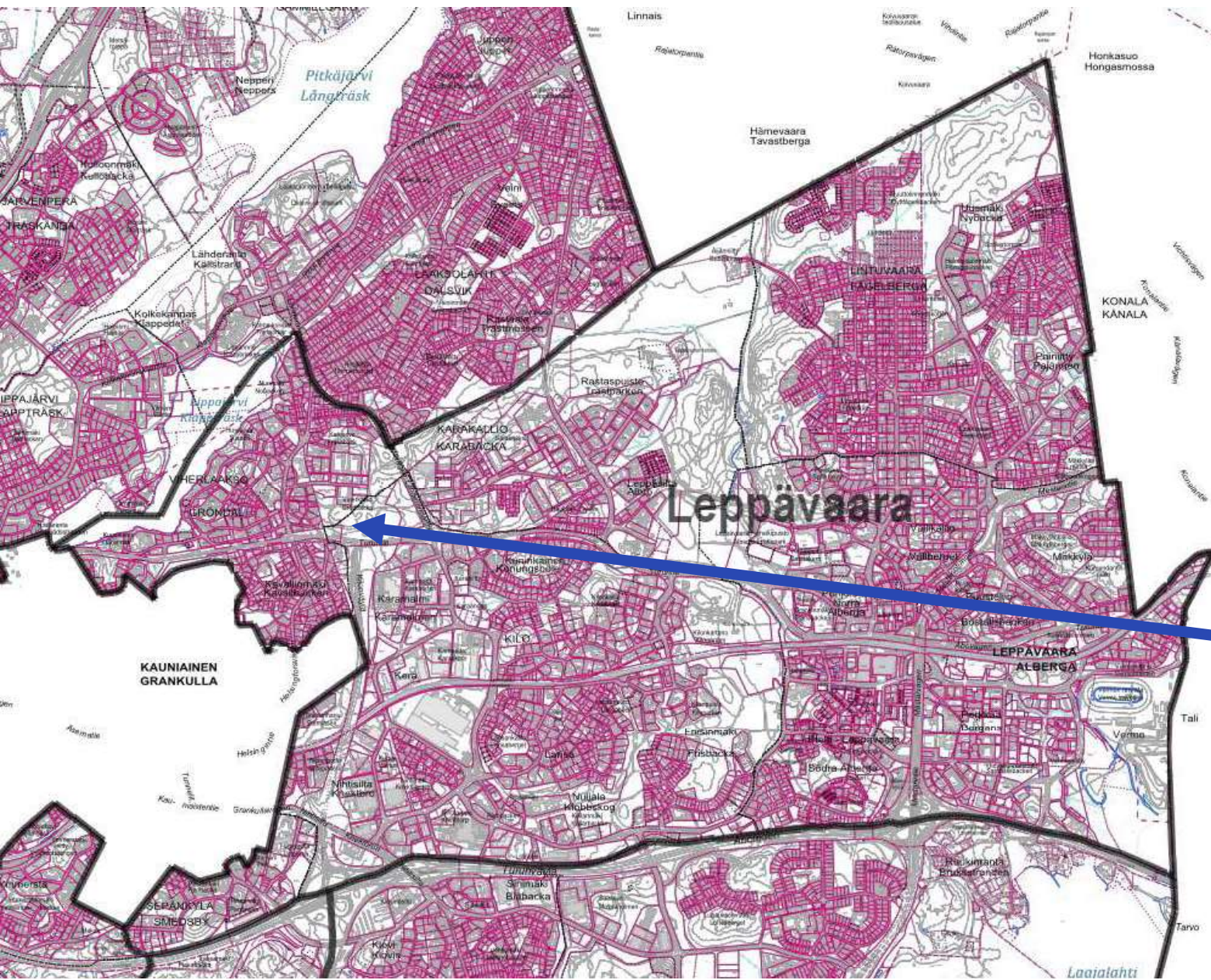
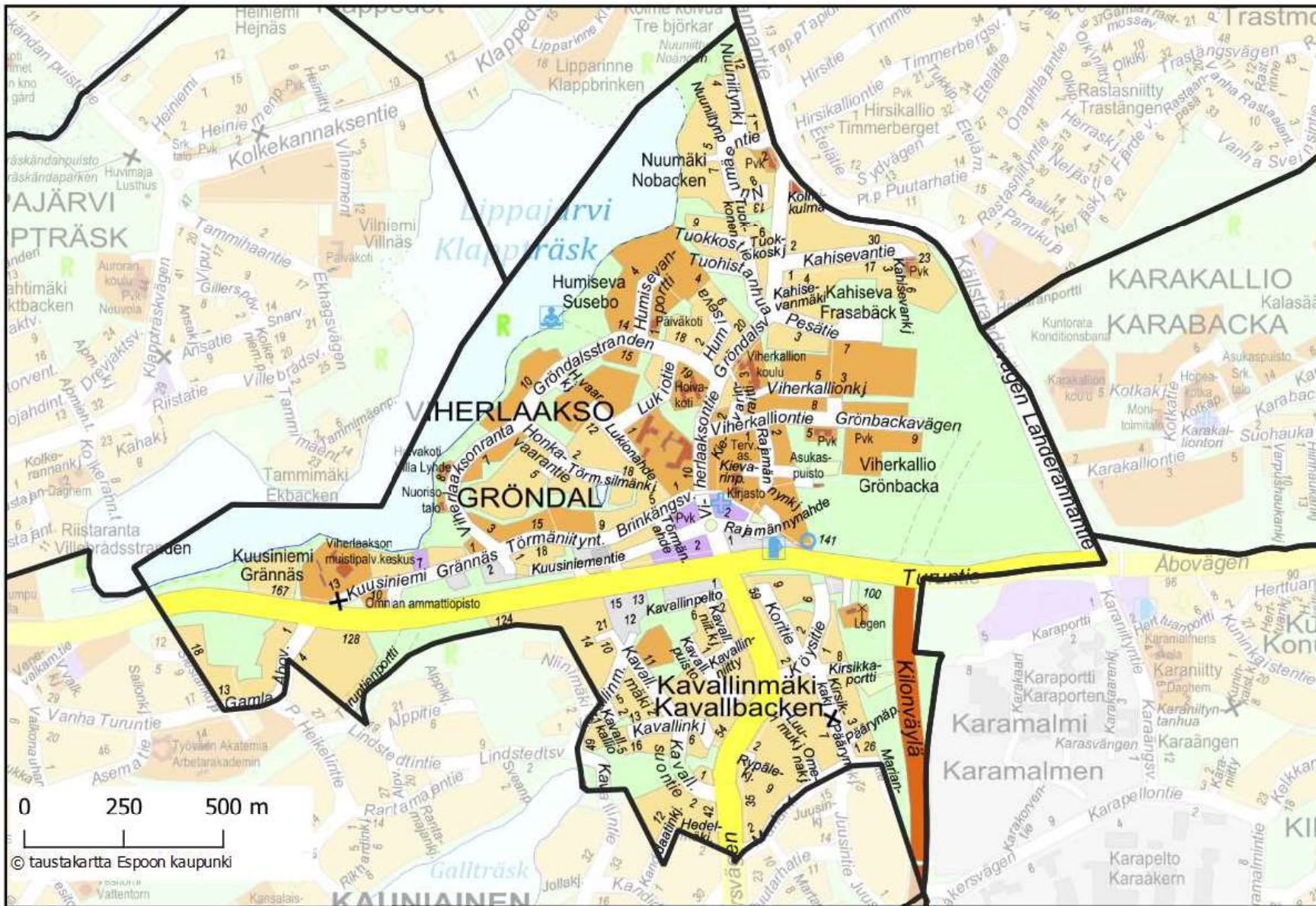


Viherlaakso

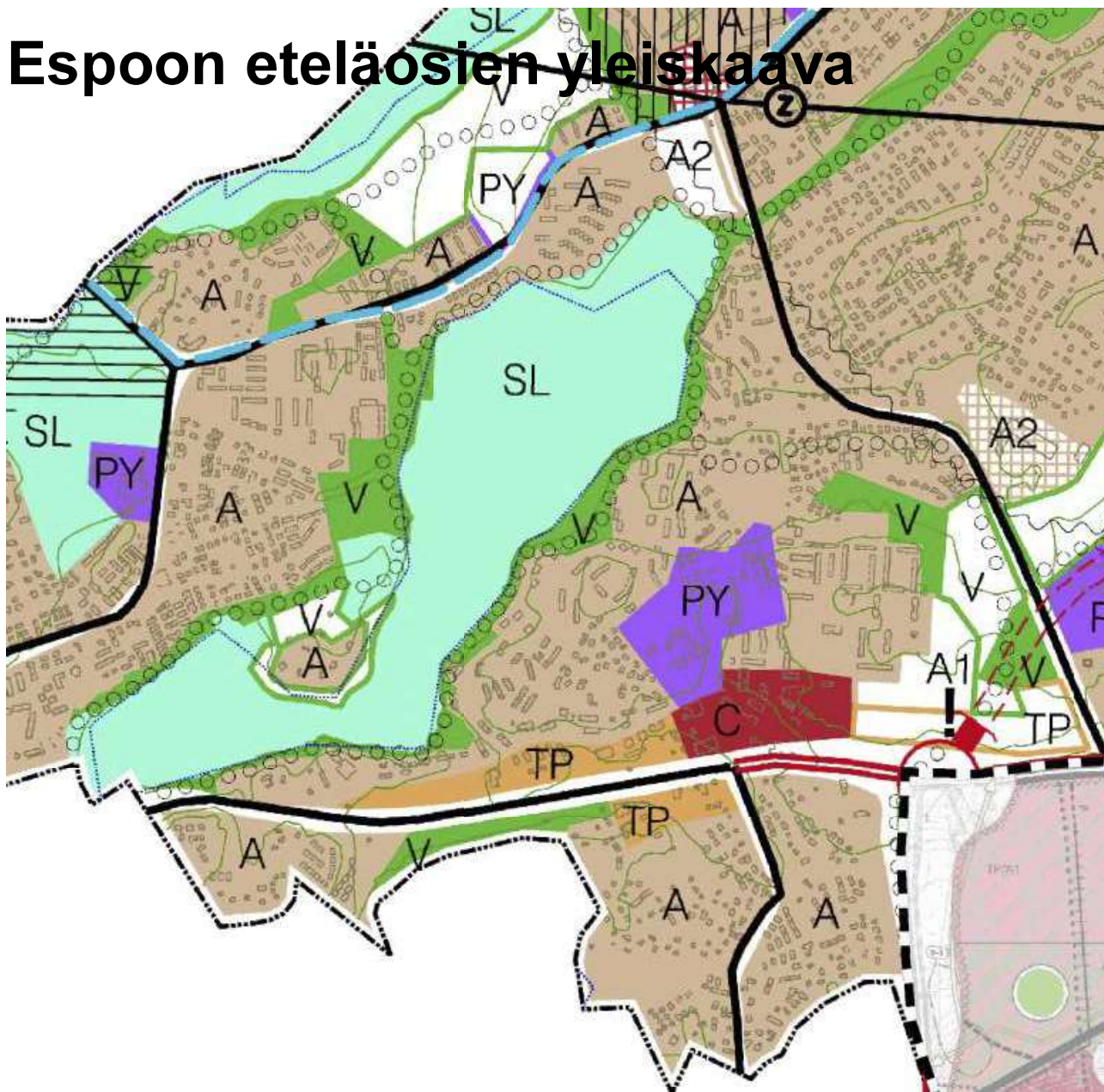
”alueen tulevaisuus lähellä sydäntä”

Viherlaakso kuuluu Leppävaaran suuralueeseen

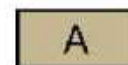




Espoon eteläosien yleiskaava



Yleiskaavakarttaa ja -määräyksiä täydentää yleiskaavan selostus. Yleiskaava osoittaa kunkin alueen pääasiallisen käyttötarkoituksen. Pääkäyttötarkoituksen ohella alueella sallitaan myös muuta maankäyttöä, mikäli se ei aiheuta haittaa alueen pääkäyttötarkoitukselle.



A Asuntoalue

A1 Kaupunkimainen asuntoalue

Alueelle sijoitetaan ensisijaisesti asuinkerrostaloja. Asemakaavassa rakennusten pohjakerrokseen saa osoittaa liike-, työ- ja palvelutiloja.



C Keskustatoimintojen ja lähipalvelujen alue

Alueelle saa osoittaa keskusta- ja lähialueeseen soveltuvaa asumista sekä hallinto-, toimisto-, palvelu-, koulutus- ja myymälätiloja. Alueelle ei saa sijoittaa vähittäiskaupan suuryksikköä.



TP Työpaikka-alue

Alue varataan ensisijaisesti yksityisille palveluille, hallinnolle ja liiketoiminnalle. Alueella voidaan sallia myös koulutus-, majoitus- ja ravitsemustiloja sekä alueelle soveltuvaa teollisuutta ja varastointia. Työpaikkarakentamisen tulee olla ympäristövaikutuksiltaan liike-, toimisto- ja näihin verrattavia tiloja.



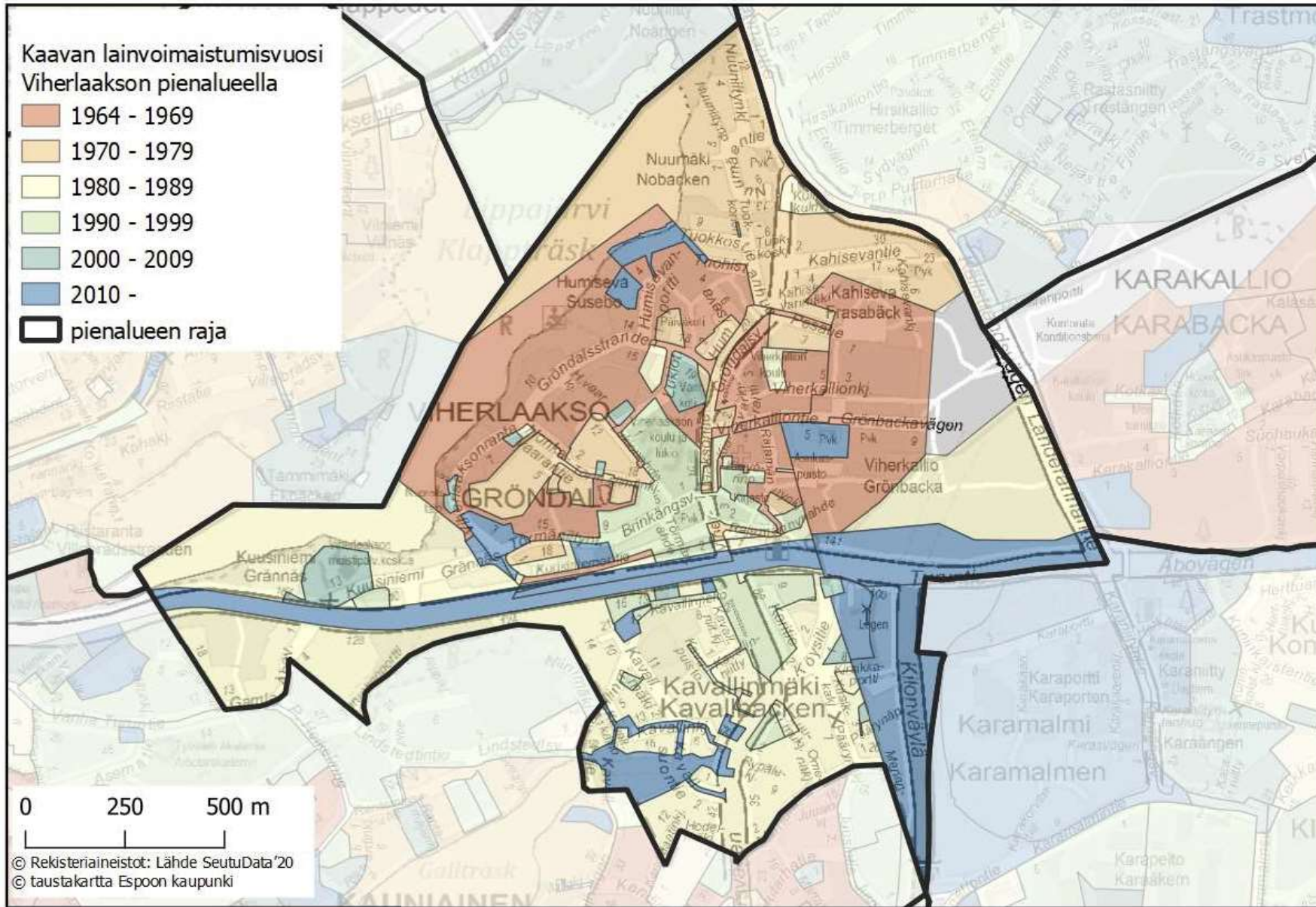
PY Julkisten palvelujen ja hallinnon alue

Asemakaavoitettaessa eri palvelujen tarvitsemat tilat sijoitetaan siten, että ne tukevat toisiaan ja tilojen yhteis- ja vuorottaiskäyttö on mahdollista. Alueelle voidaan sijoittaa palveluasuntoja.



V Virkistysalue

Alueelle voidaan yksityiskohtaisemman suunnitelman pohjalta toteuttaa virkistystä palvelevia alueita, rakennuksia ja rakenteita.



Viherlaakson pienalueen kerrostaloista 80 % on rakentunut ennen 1980-lukua.

Pientaloista noin 70 % on rakentunut ennen 1990-lukua.

Rakennukset valmistumisvuoden mukaan luokiteltuina

- - 1959
- 1960 - 1969
- 1970 - 1979
- 1980 - 1989
- 1990 - 1999
- 2000 - 2009
- 2010 - 2021



Rakentamisaste Viherlaaksossa

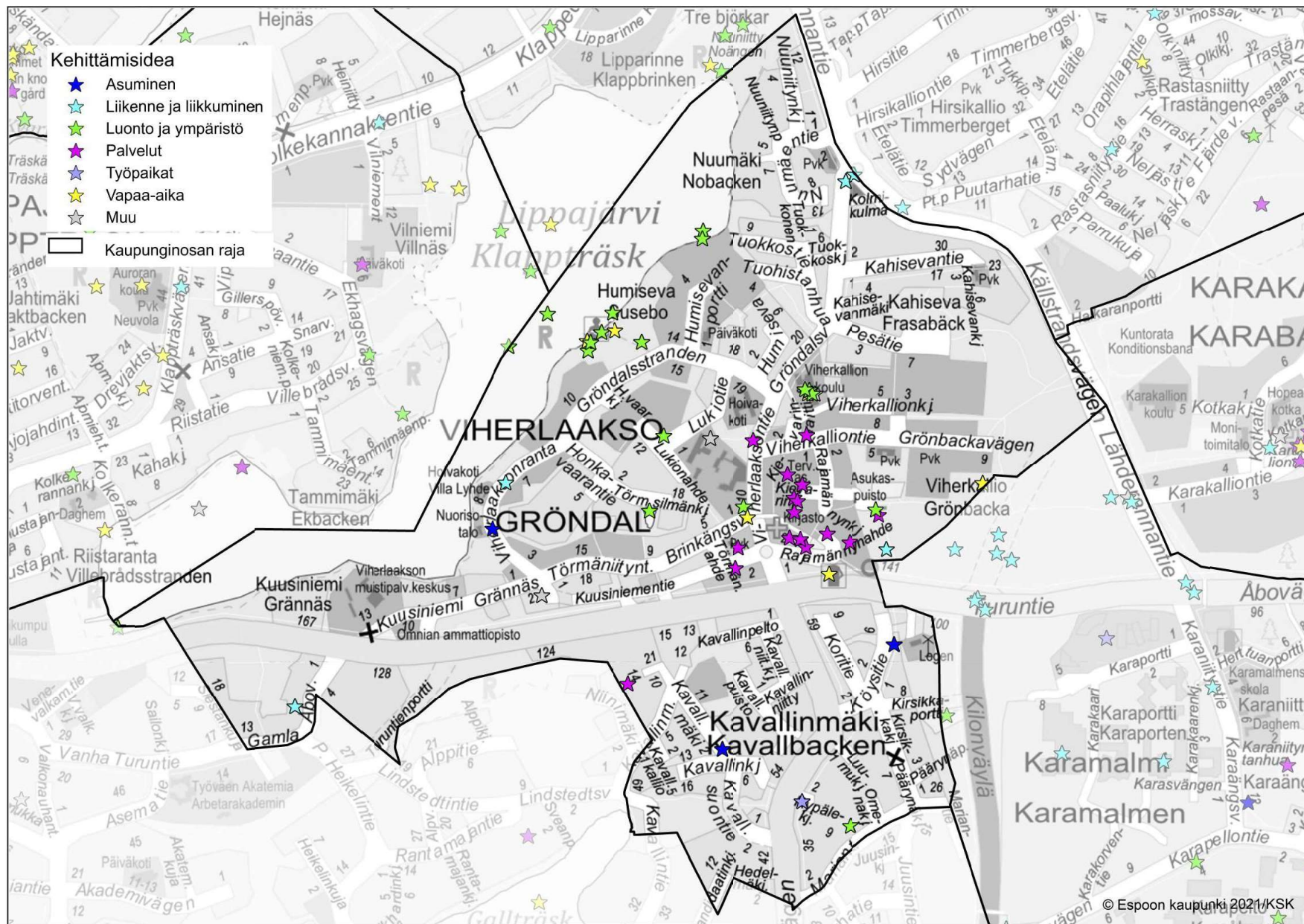
- Kerrostalotontit ovat rakentuneet.
- Pientalotontit ovat myös hyvin rakentuneet. Pientalotonteista 3 % on tyhjiä tai lähes tyhjiä (rakentamisaste alle 20 %) ja 15 % vajaasti rakennettuja (rakentamisaste alle 50 %).
- Pientalojen rakennusoikeutta Viherlaakson alueella on noin 130 000 k-m² verran. Tästä hieman yli 60 % sijoittuu tonteille, joiden tehokkuusluku on enintään $e=0,25$.

Mun espoo kartalla



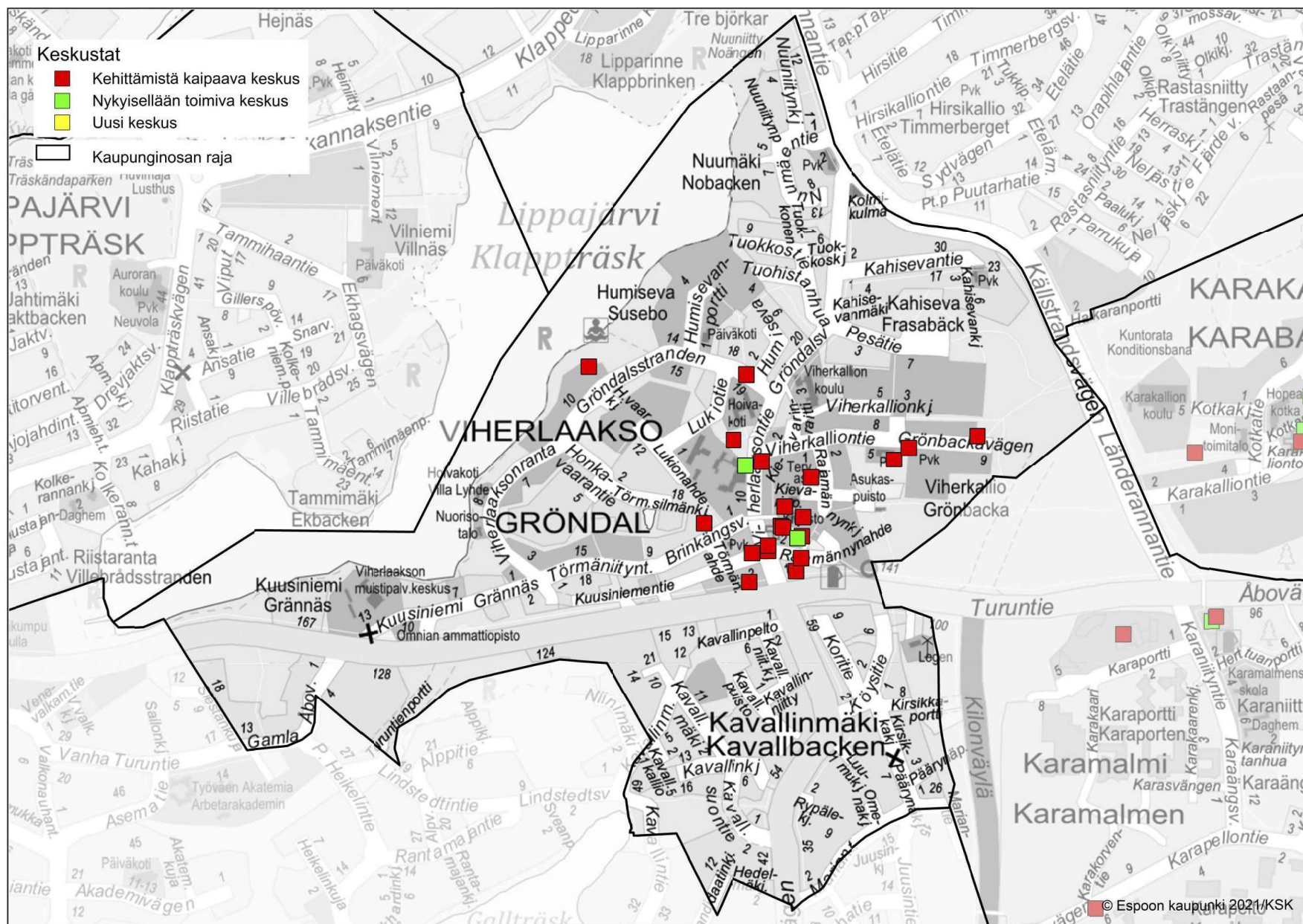
Mun Espoo kartalla -kyselyssä espoolaiset kertoivat, miltä kotikaupunki näyttää ja tuntuu heidän arjessaan.

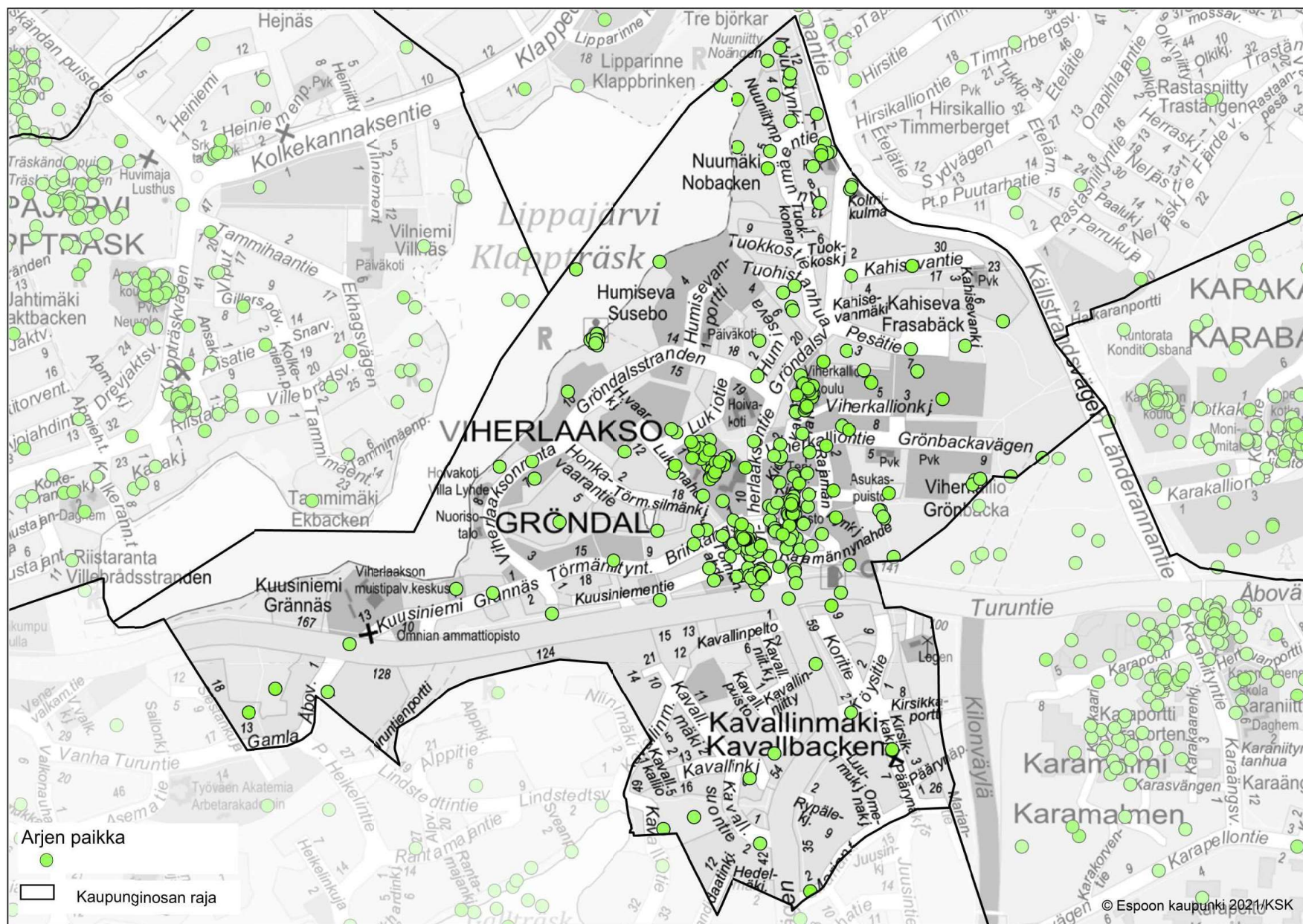
Syksyllä 2020 toteutettuun kyselyyn vastasi noin 6600 espoolaista, jotka merkitsivät digitaaliselle kartta-alustalle lähes 70 000 itselleen merkityksellistä paikkaa ja kehittämisisideaa.



- Keskustat**
- Kehittämistä kaipaava keskus
 - Nykyisellään toimiva keskus
 - Uusi keskus

Kaupunginosan raja



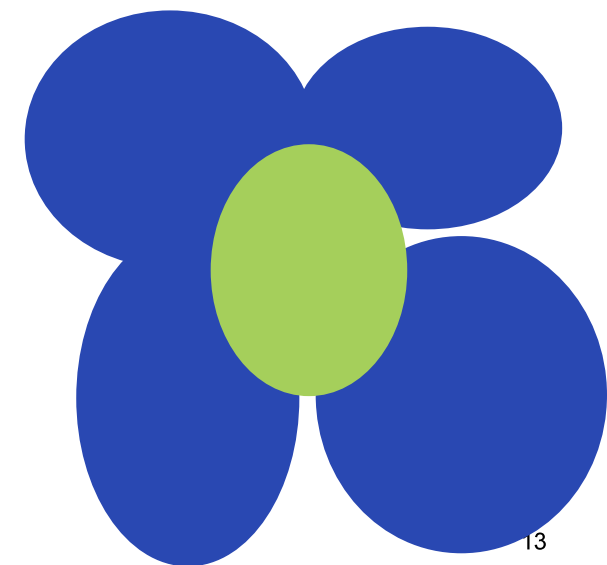


Ilmoittautumisen yhteydessä esille nostettuja asioita

- Viherlaakso vehreänä
- Uutta rakentamista toivotaan
- Aluetta kehitettäisiin virkistävän uudenlaisilla näkemyksillä ja arkkitehtuurilla, ettei siitä tule kopiota muista Espoon asuinalueista
- Tasokasta arkkitehtuuria vanhan ja uuden yhdistämisessä ja vanhaa korjatessa
- Alueellisia erityispiirteitä tulee suojella ja asukkaiden mielipiteitä kuunnella ja noudattaa
- Viherlaaksoa on kehitettävä kokonaisvaltaisesti
- Yleisilmeen siistiminen,
- Ostoskeskuksen uudistaminen
- Kirjasto, nuorisotila ja muut palvelut
- Koulunkäynti ja opiskelu
- Viherlaaksontien molemminpuolisen katkeamattoman kevyen liikenteen väylän rakentaminen
- Ympäristösuunnittelussa voisimme huomioida sekä ikääntyneiden että muidenkin erityistä tukea tarvitsevien asukkaiden tarpeita
- Huomioidaan nuoret asukkaat
- Yhteydet muualle Espooseen

Mitä tämän jälkeen?

- Linjataan kehittämiskohteet käytyjen keskusteluiden ja saatujen palautteiden pohjalta
 - Aluekokonaisuudet
 - Aikatalutus
- Kyse on täydennysrakentamisen suunnittelusta, joka pohjaa voimassa olevaan yleiskaavaan. Sitä varten ei ole tarve laatia osayleiskaavaa. Osayleiskaavoitukseen ryhdytään, kun yleiskaavaa on oleellisesti muutettava tai tarkistettava.
- Toivotaan yhteishankkeita ja yhteydenottoja



**”Viherlaakso on upea
paikka elää”**

