

Tapiolan keskusaltaan tukitoimintorakennus

Asemakaavan viitesuunnitelma 1.12.2023



Selostus

Yleiskuvaus

Viitesuunnitelmassa on selvitetty Tapiolan keskusaltaan luisteluradan tukitoimintorakennuksen sijoittamista altaan arvokkaaseen rakennettuun ympäristöön. Rakennuksen tilaohjelmaan kuuluvat luistintenvaihtotila, tekojään kylmäkone- ja lauhdutintilat, jäänhoitokoneen säilytystila, yleisö-WC:t ja kahvila, josta vuokrataan talvisin luistimia sekä kesäisin sup-lautoja ja polkuveneitä. Lisäksi suunnitelmaan kuuluu osittain katettua ulkotilaa, joka toimii kesäisin kahvilan terassina. Talvisin terassin kalustus korvataan penkeillä luistinten vaihtamista varten.

Viitesuunnitelma on tehty kesän ja syksyn 2023 aikana Espoon kaupungin toimeksiannosta. Työryhmään ovat kuuluneet Juha Iivanainen Espoon kaupungin tilapalveluista, Antti Mäkinen kaupunkiympäristön toimialalta, Kaisa Peltonen elinvoiman tulosalueelta, Maarit Louhelainen Espoon kaupunginmuseosta, Jarmo Ikävalko liikunnan ja urheilun tulosyksiköstä, Minna Järvenpää kaupunkisuunnittelukeskuksesta sekä Antti Luutonen, Francesc Palomeras ja Mattias Nyman Luutonen Palomeras Arkkitehdit Oy:stä.

Tutkitut vaihtoehdot

Keskusaltaan eri sivuille sijoitettavia ratkaisuja on tutkittu tonttianalyysin keinoin, paikalla tehdyin havainnoin ja perehtymällä suunnittelualueesta tehtyihin rakennushistoriaselvityksiin. Rakennuksen sijoittamista keskusaltaan länsi- ja pohjoisreunoille on lisäksi arvioitu tarkemmin luonnospiirustuksilla ja kuvaapotuksilla. Sijaintitutkimuksen lopputuloksena rakennus on ehdotettu sijoitettavaksi altaan länsilaidalle, lähelle väliaikaisen tukitoimintorakennuksen nykyistä sijaintia.

Rakennuksen eri toimintojen sijoittamisesta on tutkittu vaihtoehto, jossa luistelukentän vaatimat tekniset tilat on sijoitettu asiakastilojen yhteyteen, ja vaihtoehto, jossa tekniikka on sijoitettu erilliseen rakennukseen altaan läheisyyteen. Viitesuunnitelmassa on päädytty vaihtoehtoon, jossa kaikki tilaohjelman toiminnot on sijoitettu samaan rakennusmassaan.

Tapiolan kulttuurikeskuksen arkkitehtuurikilpailuvaiheessa on selvitetty altaan tukitoimintojen sijoittamista kulttuurikeskusrakennukseen. Tämä vaihtoehto on myöhemmin poissuljettu toiminnallisten ongelmien ja projektien eroavien aikataulujen takia.

Suunnitelma

Tukitoimintorakennus sijoittuu Tapiolan keskusaltaan länsireunalle, allasta kiertävän laatoitetun kävelyreitit ja kulttuuriaukiolta altaalle laskeutuvien portaiden risteyskohtaan. Paviljonkimaisen rakennuksen plaani on ympäri kuljettava. Lasijulkisivun rajaaman sisätilan keskelle sijoittuvat aputilat, jotka rajaavat pohjoispuolelleen kahvilan ja eteläpuolelleen luistintenvaihtohuoneen. Aputilakuutio sisältää kahvilan keittiön, teknisen tilan ja yleisö-wc:t, joihin on käynti luistintenvaihtohuoneen puolelta. Luistintenvaihtohuone ja wc:t voidaan erottaa kahvilasta sen ollessa suljettuna, mikä mahdollistaa luistelukentän toiminnan myös kahvilan aukioloaikojen ulkopuolella.

Luisteluradan jäähdytyksen ja huollon vaatimat tilat on sijoitettu luistintenvaihtotilan taakse. Kylmäkone sijaitsee rakennuksen lattiatasossa, ja jäänhoitokoneen säilytysruone luisteluradan tasossa. Kesäisin jäänhoitokoneen tilan alapohjalaatta jää altaan vedenpinnan alapuolelle, jolloin tilaan on mahdollista asentaa ritilälattia altaalla käytettävien sup-lautojen ja polkuveneiden varastointia varten. Rakennuksen eteläpäätyyn on sijoitettu kylmäkoneen lauhduttimet, jotka tuulettuvat tilassa olevan ritilälattian ja yläpohjassa olevan aukon kautta. Luisteluradan aurastraktorია säilytetään viereisellä Tapionkentällä, josta se ajetaan altaaseen sen pohjoisilaidalle sijoitettavaa luiskaa pitkin. Ajoreitin ja luiskan kaupunkikuvalliseen laatuun tulee kiinnittää huomiota jatkosuunnittelussa.

Rakennuksen massaa hallitsee paksu yläpohja, joka jatkuu katoksena ja pitkinä räystäinä rakennuksen julkisivupintojen ohi. Kylmätekniikan lauhduttimet on upotettu räystäään korkean otsapinnan taakse, jolloin yläpohja ilmentyy yhtenäisenä laattana. Julkisivut ovat pääosin lasiseinäisiä, mikä yhdessä räystäiden varjostavan vaikutuksen kanssa antaa niille aineettoman ja ympäristöönsä sulautuvan vaikutelman. Julkisivuissa tarvittavat umpiseinäosuudet ovat opaalilasiasia. Julkisivulasit kiinnittyvät yläpohjaa kannattaviin pilareihin, jotka kiertävät rakennusta. Pilarikehä muodostaa rakennuksen kantavat pystylinjat yhdessä rakennuksen keskelle sijoittuvien aputilojen väliseinien kanssa.

Ulos lasiseinän läpi näkyvät kahvion ja luistintenvaihtotilan väliseinät on päällystetty puulla, joka kääntyy myös tilojen sisäkattopinnaksi. Puinen sisäkattomateriaali jatkuu yhtenäisenä julkisivupinnan ulkopuolelle katosten ja räystäskoteloiden alapinnoissa. Julkisivulasien yläkarmit voidaan upottaa sisäkattoon sisä- ja ulkotilojen limittymisen vahvistamiseksi. Virtaavan tilan teema yhdistää osaltaan rakennuksen kulttuurikeskuksen suunnitteluratkaisuihin.

Vaikutukset kaupunkikuvaan

Rakennuksen sijoitus säilyttää keskusaltaan kokonaishahmon pitämällä sen kulmat vapaana rakentamisesta. Näin säilytetään myös esteetön näkymä kohti uimahallia Heikki von Hertzenin aukiolta ja altaan lounaspuolelta, joka on tärkein saapumissuunta suunnittelualueelle. Kulttuuriaukiolta keskusaltaalle johtavien portaiden muodostama akseli saa suunnitelmassa luontevan jatkeen rakennuksen laiturimaisesta terassista. Suunnitelma huomioi Tapiolan kulttuurikeskuksen arkkitehtoniset elementit siirtämällä tukitoimintorakennuksen massan pois kulttuurikeskukselle johtavan, lipputankojen reunustaman, *sillan* ja sen takaa kohoavan vesiputousaltaan edestä.

Rakennuksen massoittelu- ja materiaalivalinnoilla ja matalalla räystääskorkeudella on pyritty huomaamattomuuteen, ja ympäristön arkkitehtuuria kunnioittavaan lopputulokseen. Sen ulokkeinen yläpohja poikkeaa kuitenkin ympäristön rakennusmassoista siten, että tukitoimintorakennus on selvästi erotettavissa myöhemmäksi lisäykseksi, ja se tuo näin uuden itsenäisen elementin altaan kokonaissommitelmaan.

Vaikutukset tontin toimintoihin ja liikenteeseen

Tukitoimintorakennukselle valittu sijainti altaan reunalla tuo sen mahdollisimman lähelle Tapiolan metroasemaa ja kauppakeskusta, jolloin rakennus sijoittuu Tapiolan keskustan aktiivisimmalle alueelle. Sisäänkäynnit on sijoitettu Kulttuuriaukiolta altaalle johtavien portaiden ja tulevaisuudessa rakennettavan, Arne Ervin aukiolta altaalle johtavan luiskan läheisyyteen, jotta rakennukseen saapuminen on sujuvaa kaikille. Lasijulkisivu helpottaa rakennuksen yleisötilojen valvottavuutta kahvilan aukioloaikojen ulkopuolella, ja kahvilasta ja terassilta on esteetön näkymä altaalle ja luistinradalle.

Erityiset kustannuksia aiheuttavat tekijät

Kylmätekniikan siirtyminen hieman kohti altaan eteläreunaa aiheuttaa muutostöitä jäähdytysputkistoon, kun jakotukkeja joudutaan uusimaan ja putkistoja vetämään jäähdytyskoneiston uuteen sijaintiin. Jäänhoitokoneen säilytysruone ei ole suorassa yhteydessä luisteluradalle, joten se vaatii lyhyen jälle johtavan ajoreitin rakentamista altaan pohjalle.

Tilaluettelo

Kahvio 28 m²

Keittiö 13 m²

Luistinten vaihtotila 33 m²

Kylmätekniikkatila 48 m²

Jäänhoitokoneen säilytystila 30 m²

WC liikuntaesteisille 7 m²

WC 3 m²

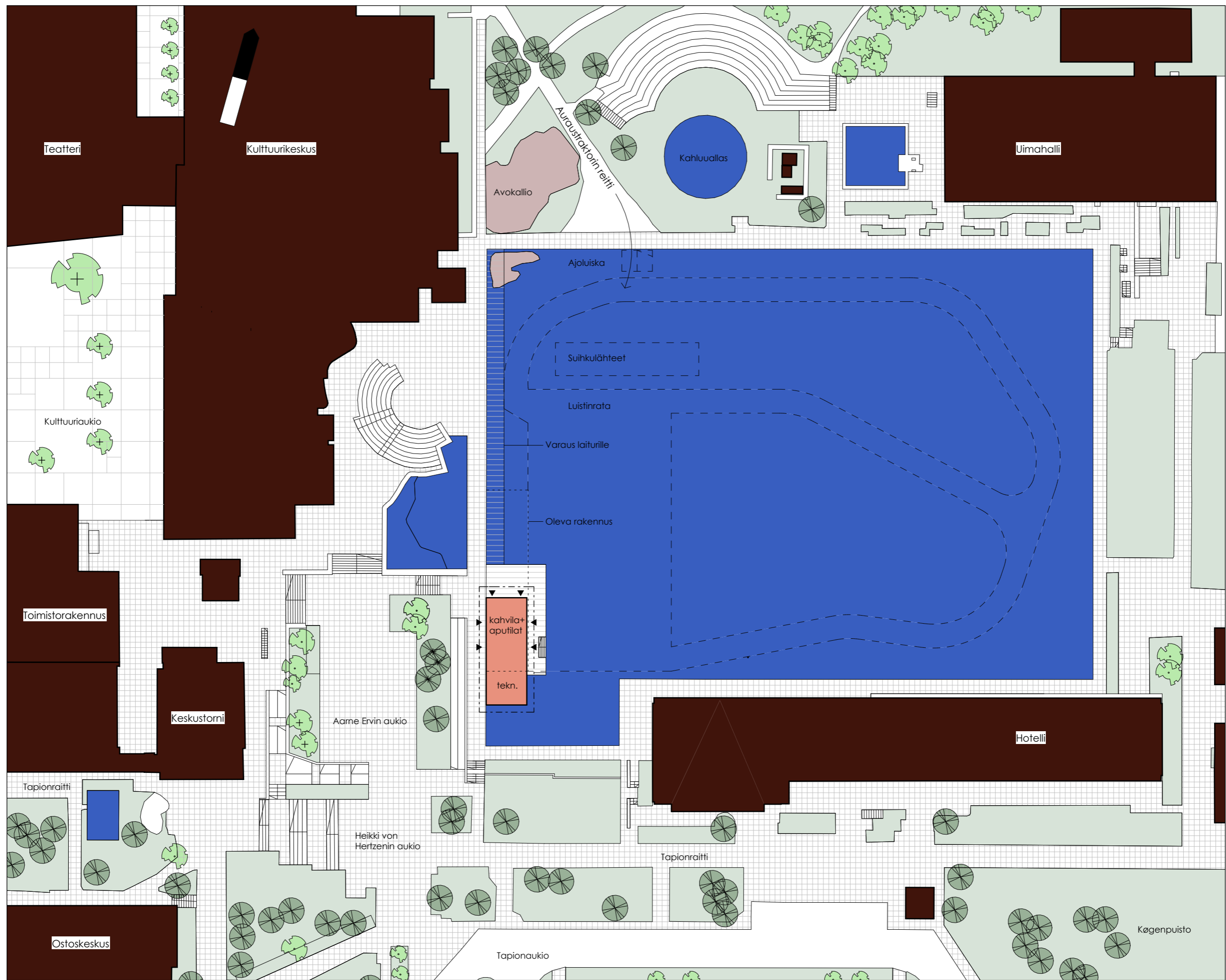
Jätehuone 2 m²

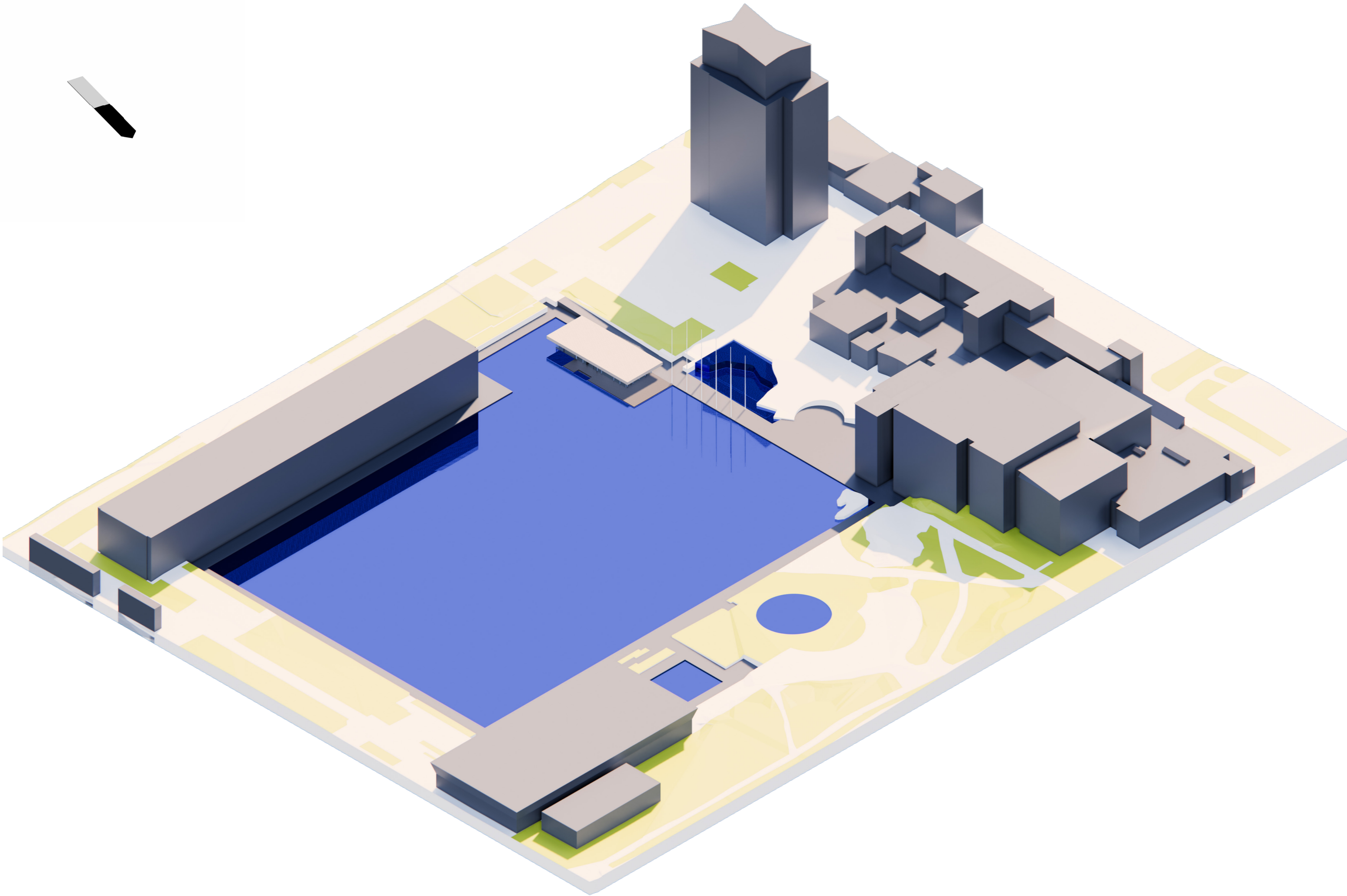
Kahvilan varasto m²

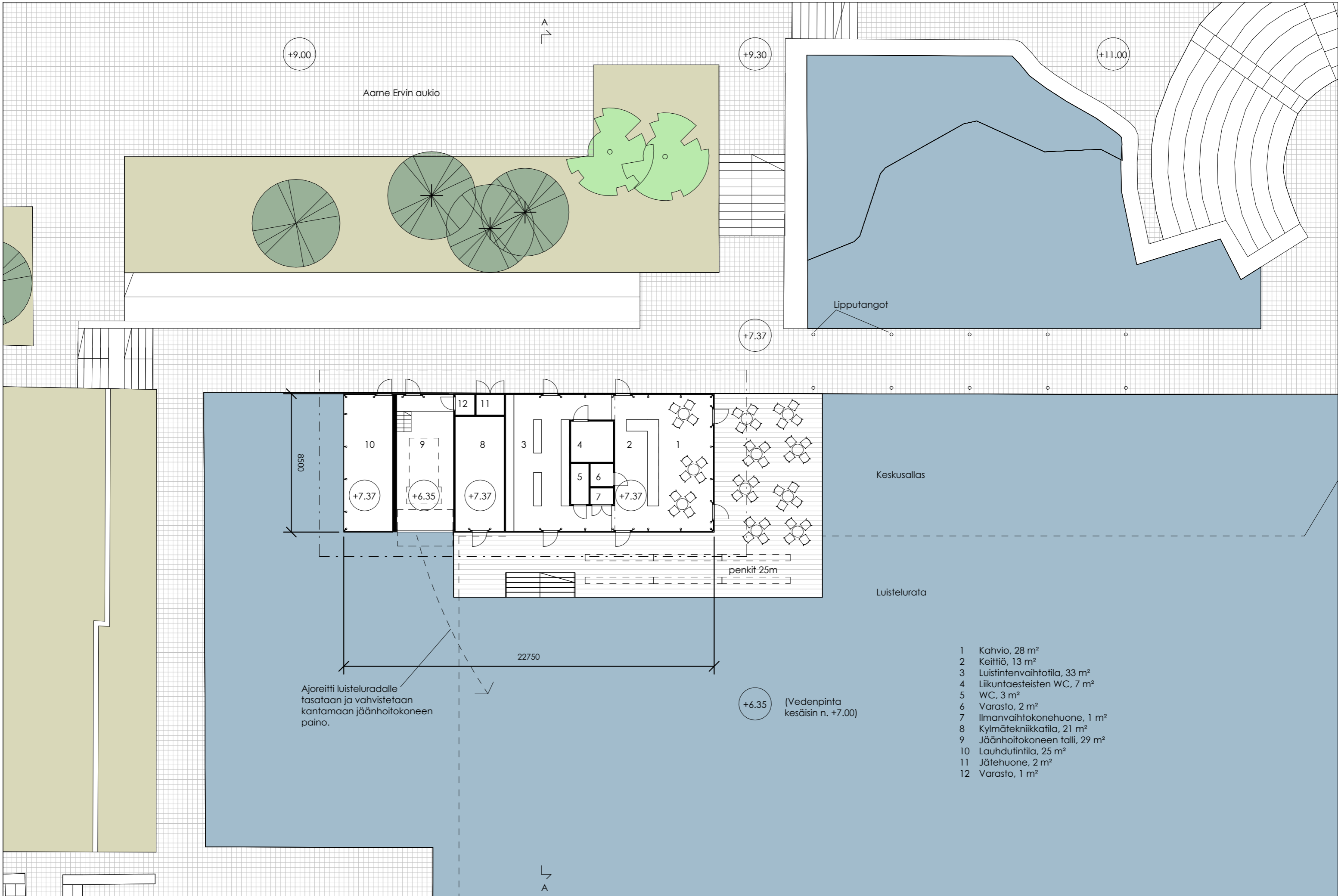
Tekniikan varasto 2 m²

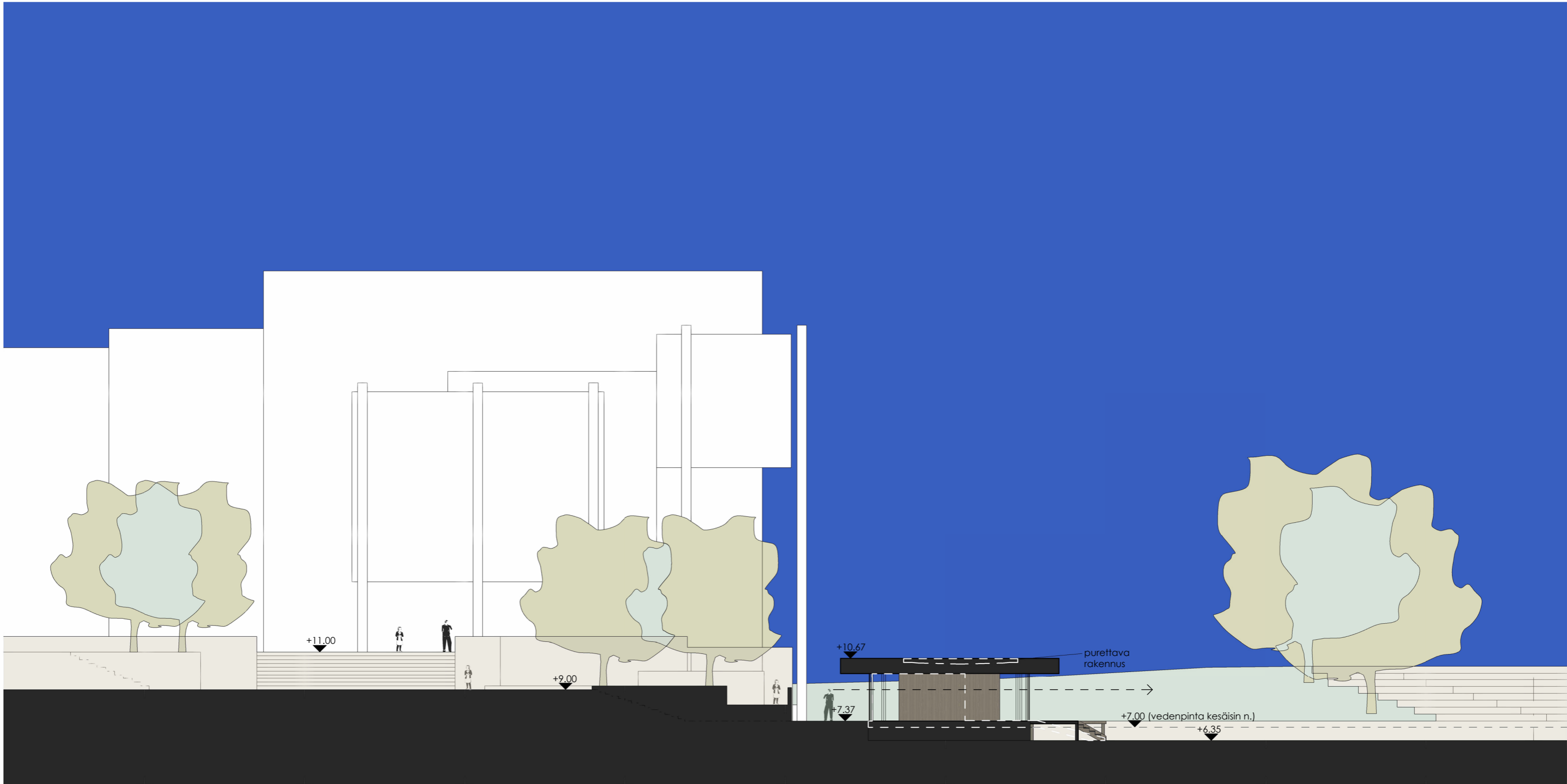
IVKH 1 m²

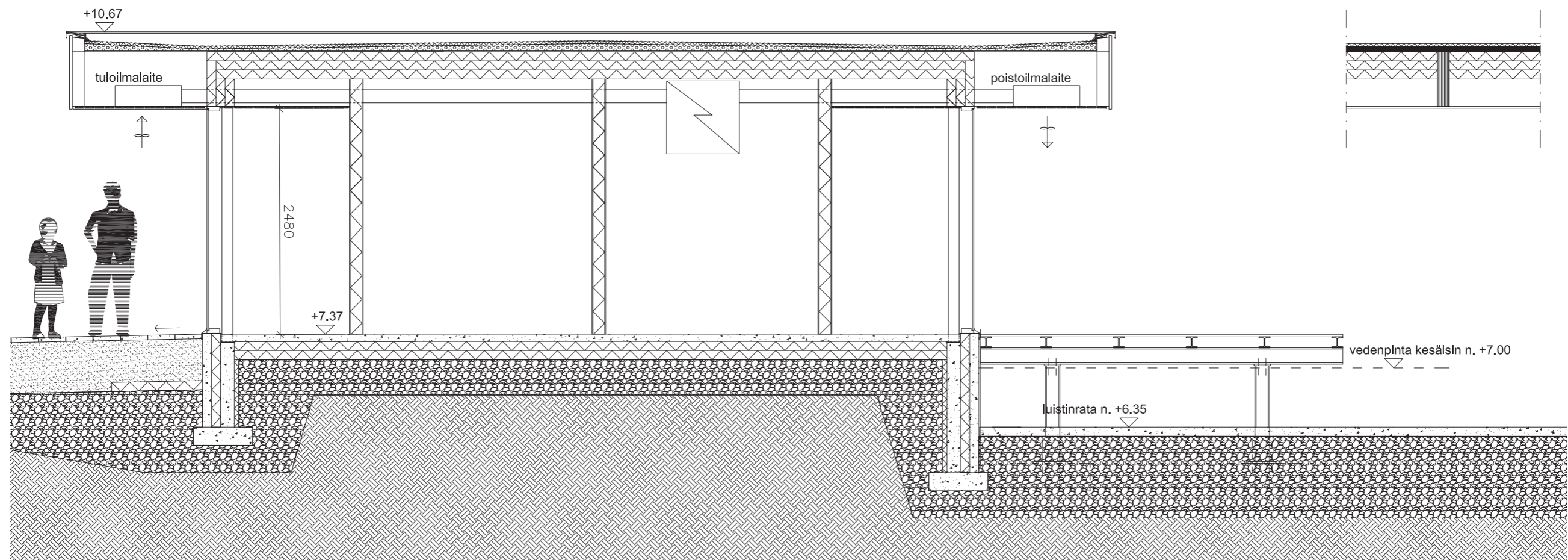
Bruttoala: 193 m²

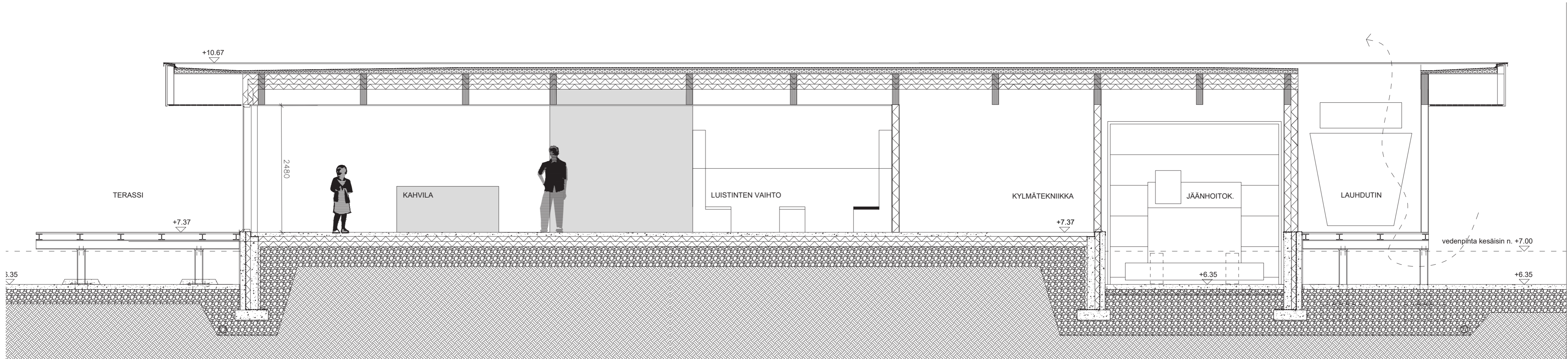














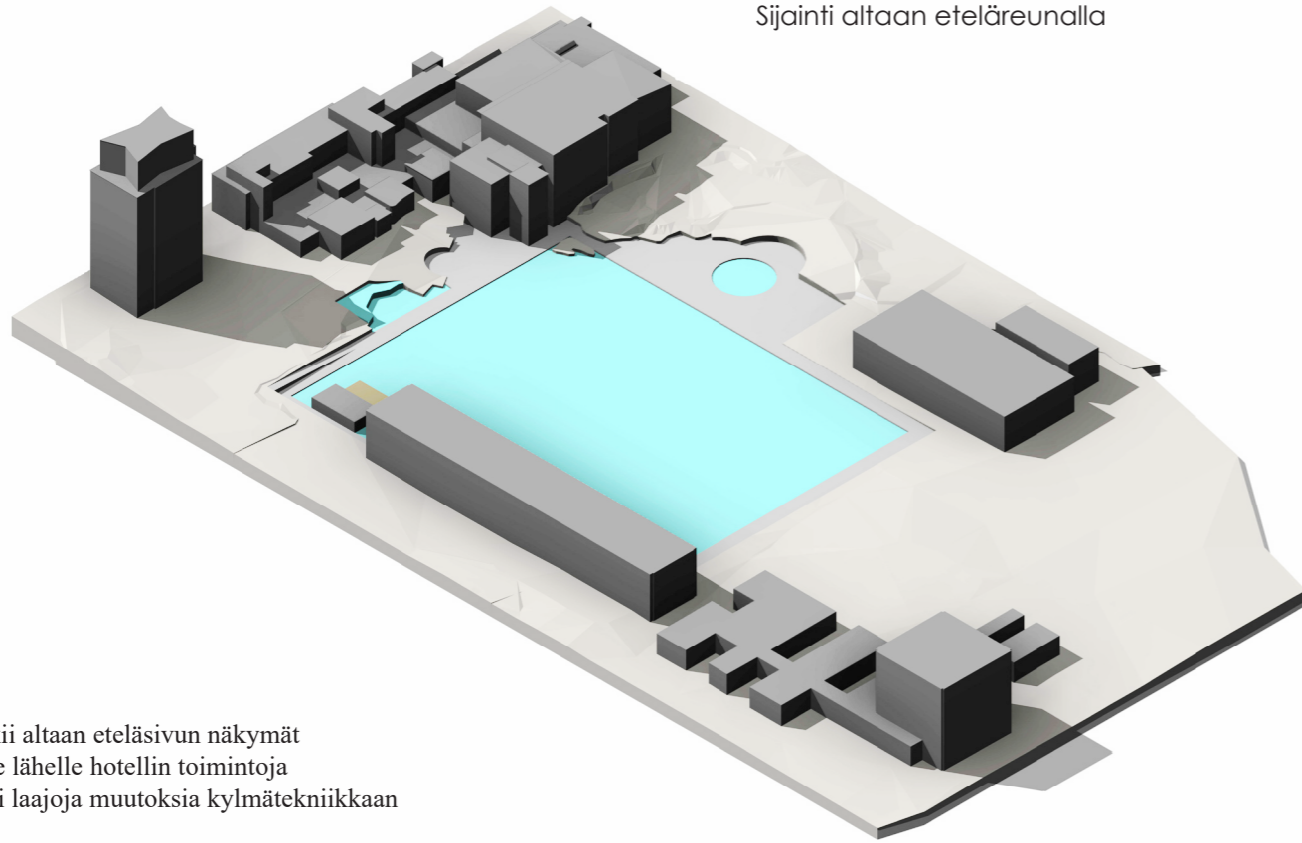






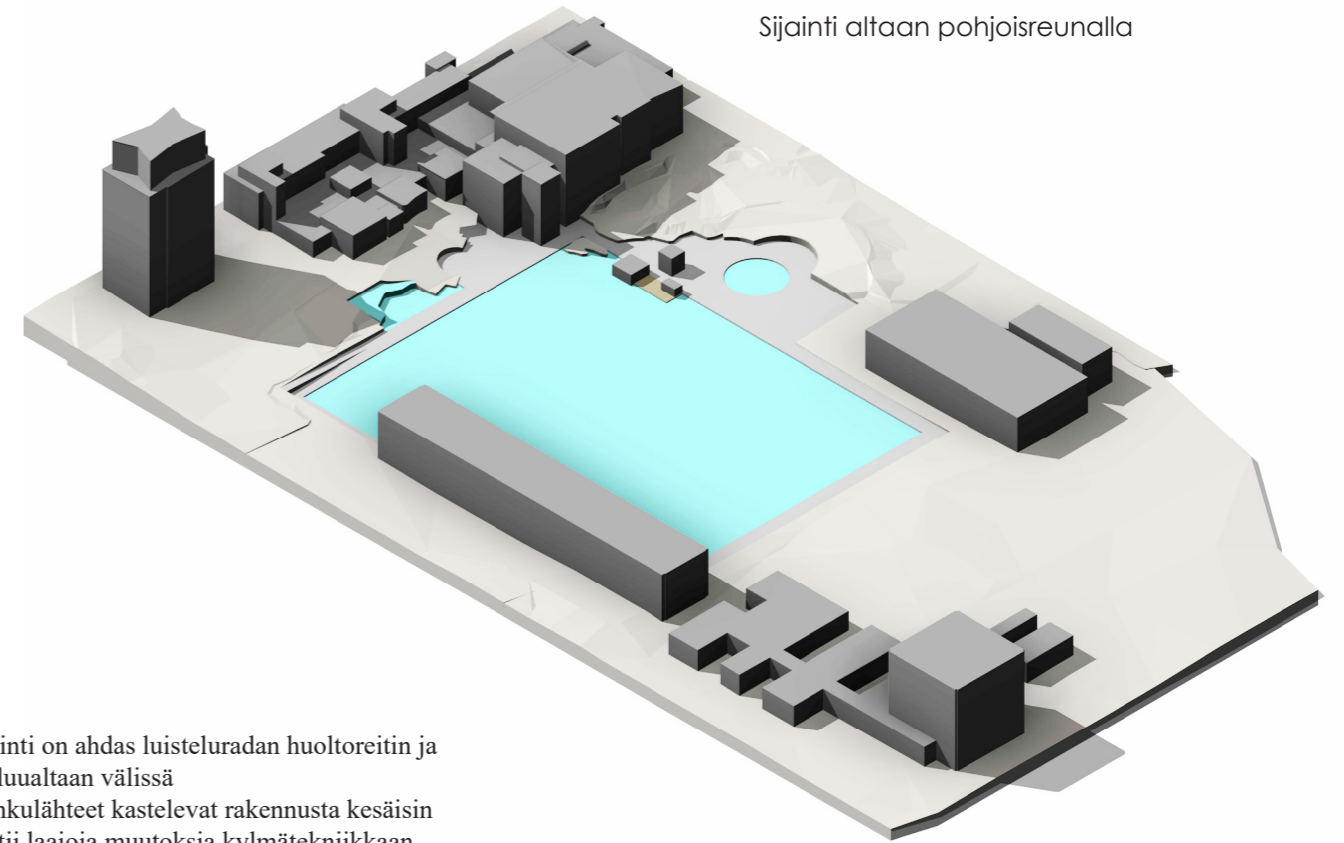


Sijainti altaan eteläreunalla



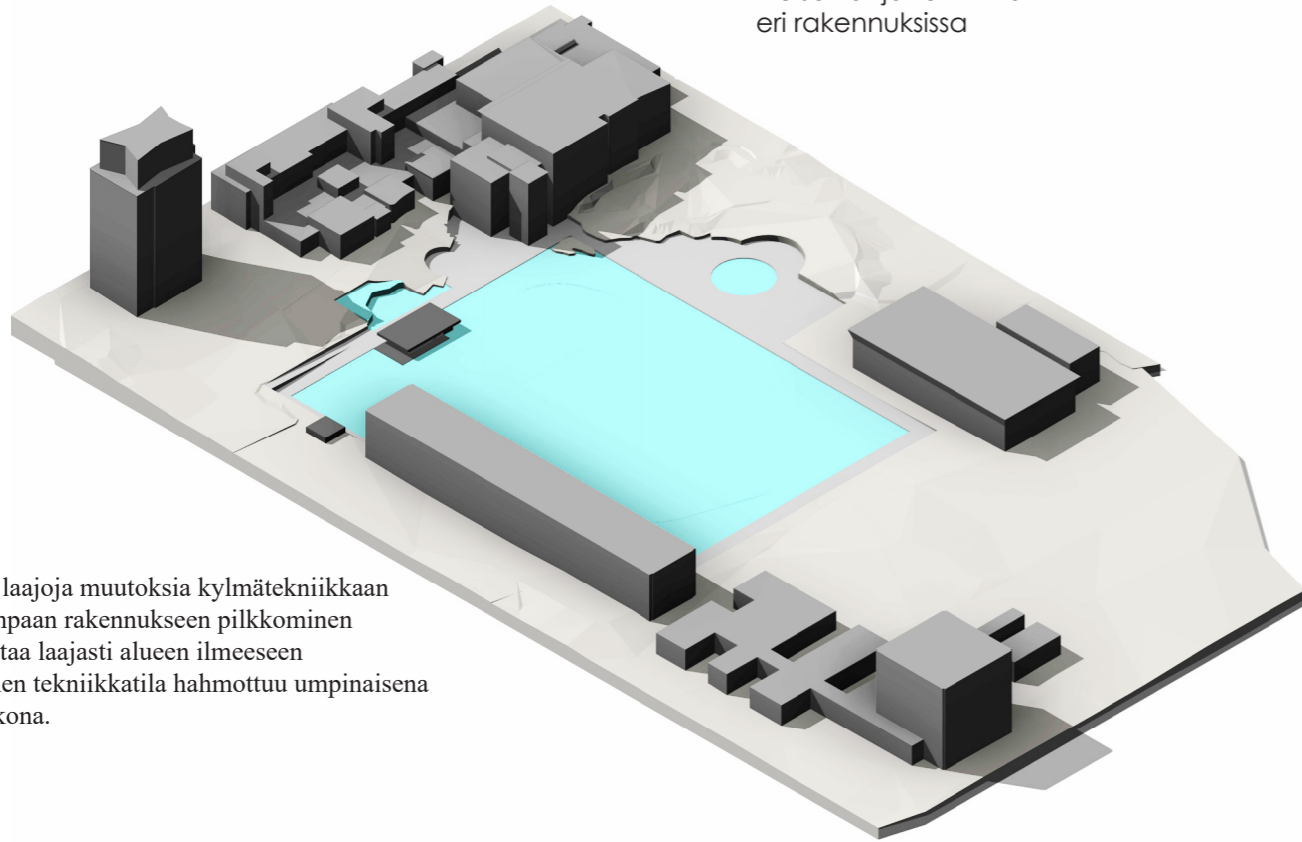
- Tukki altaan eteläsivun näkymät
- Tulee lähelle hotellin toimintoja
- vaatii laajoja muutoksia kylmäteknikkaan

Sijainti altaan pohjoisreunalla



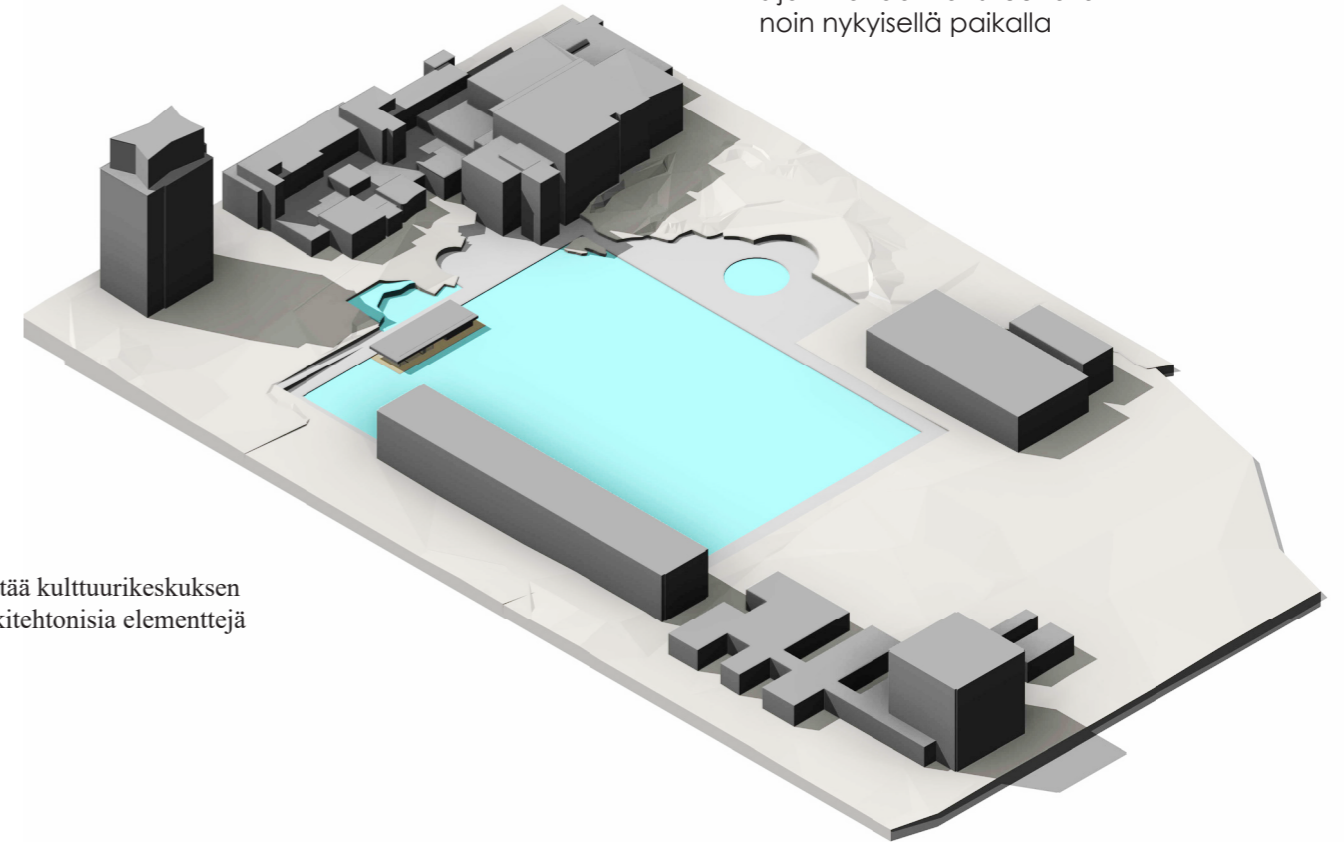
- Sijainti on ahdas luisteluradan huoltoreitin ja kahluualtaan välissä
- Suihkulähteet kastelevat rakennusta kesäisin
- Vaatii laajoja muutoksia kylmäteknikkaan
- Kaukana Tapiolan keskustan kaupallisista toiminnoista

Yleisötilat ja tekniikka eri rakennuksissa



- Vaatii laajoja muutoksia kylmäteknikkaan
- Useampaan rakennukseen pilkkominen vaikuttaa laajasti alueen ilmeeseen
- Erillinen tekniikkatila hahmottuu umpinaisena laatikkona.

Sijainti altaan länsireunalla noin nykyisellä paikalla



- Peittää kulttuurikeskuksen arkkitehtonisia elementtejä