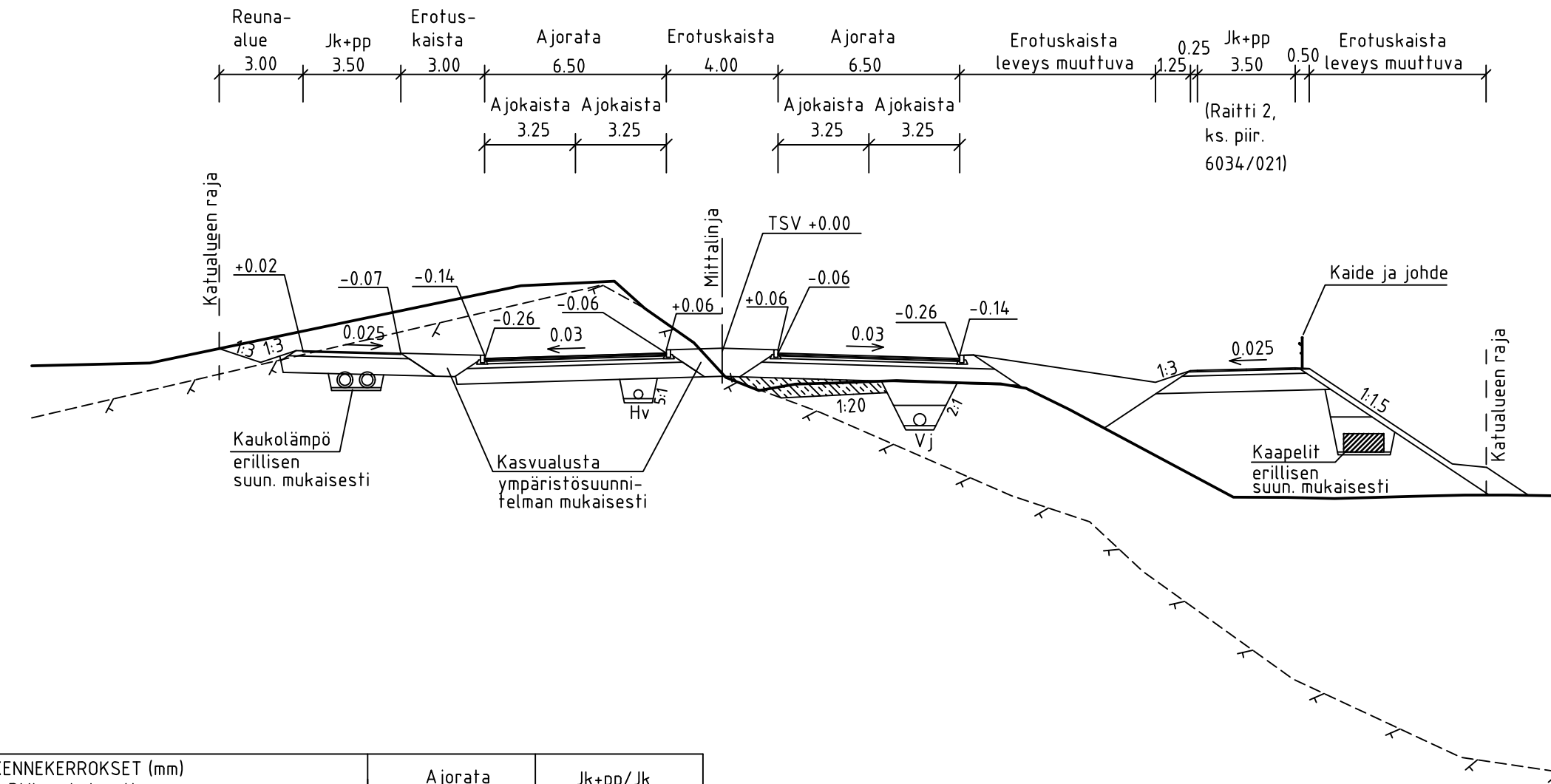


TYYPPIPOIKKILEIKKAUS PL 120 1:200



RAKENNEKERROKSET (mm) InfraRYL mukaisesti	Ajorata		Jk+pp/Jk	
	2E	2G	6E	6G
Päällyste SMA 16	40	40	-	-
Päällyste Ab 22	60	60	-	-
Päällyste Abk 31	80	80	-	-
Päällyste Ab 11	-	-	40	40
Kantava kerros, murske (0/32mm)	150	150	150	150
Tukikerros, murske (0/90mm)	550	950	600	1000
Suodatinkangas N3	X	X	X	X
Yhteensä	880	1280	790	1190

Tukikerroksen osalta noudatetaan InfraRYL mukaisia jakavan kerroksen materiaali- ja laatuvaatimuksia. Ks. InfraRYL kappale 21210 Jakavat kerrokset.

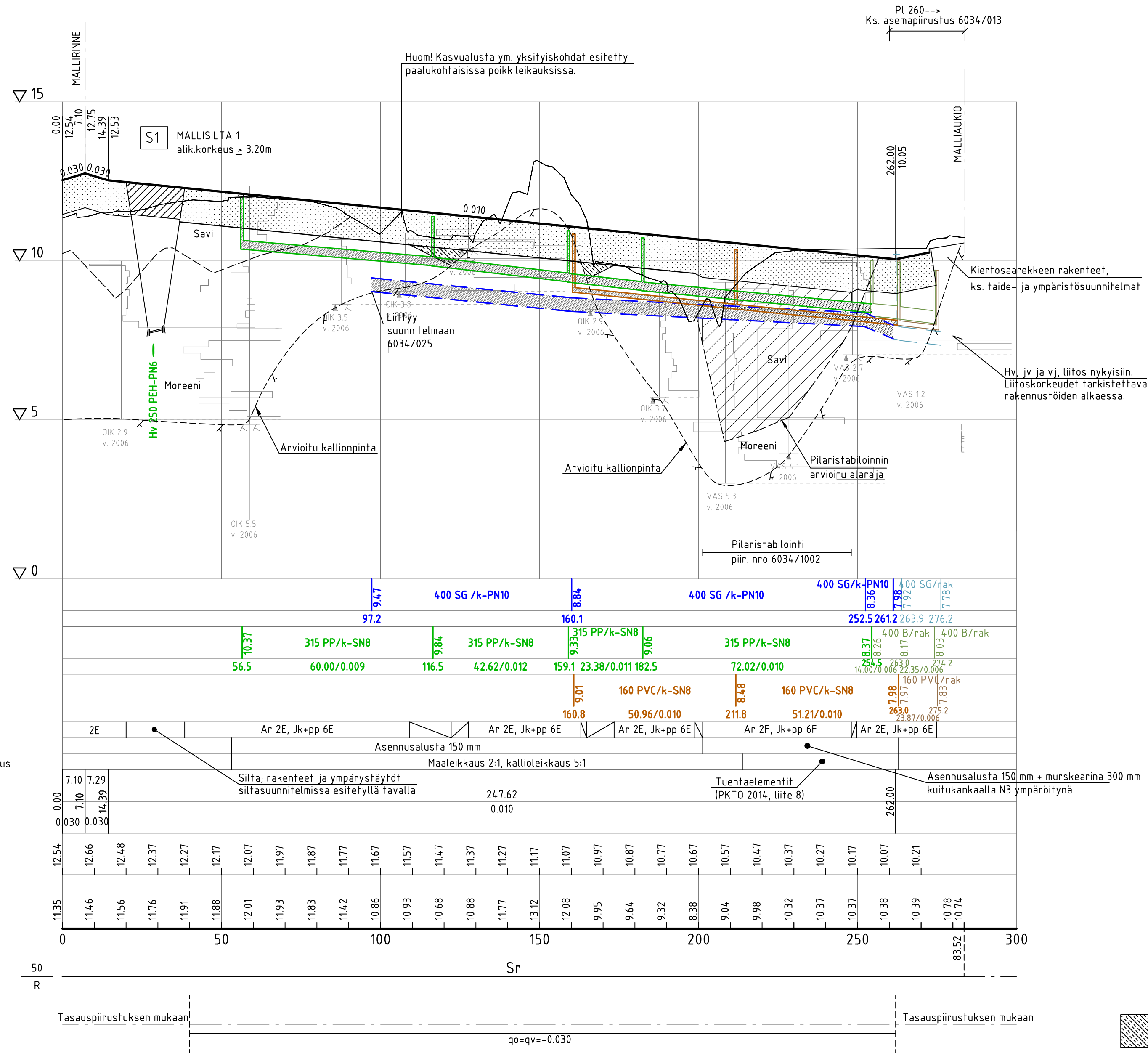
- Plv 41-51 oik. penger- / sillakaide TIEH H2, sillalla siltasuunnitelmien mukaisesti, korkean sillakaiteen päättämiskäytön (piir. R15/DK H2-6) jälkeen kaksiputkikaide 4 m:n pylväsjaolla samalla johdekoolla kuin sillalla. (2 putkijohdettua)

- Kadun ja putkikaivannon louhintatöissä rikkoutumisvyöhyke InfraRYL taulukon 17110-T1 luokka 2 mukaisesti.
- Kalliokaivannoissa putkikaivantojen asennuslutan alla käytetään N3-luokan suodatinkangasta.

- Sillatien päällysrakenteet siltasuunnitelman mukaan
- Uotettava graniittireunakivi V220h, harmaa
- Reunakivien asennus suojateiden kohdalla; ks. Espoon kaupungin tyyppiirustukset 5222/801. Suojateiden ja pyörätien jatkeiden kohdalla 5222/802.
- Reunakivet ym. pysäkkien kohdalla; ks. Espoon kaupungin tyyppiirustukset 5222/030C (Esteettömyyden erikoistason ratkaisut).
- Graniittireunakivien asennusbetonin C16/20 taakse tiivistetty mursketäyttö 0...32 mm InfraRYL kuvien 22110-K1 ja 22110-K2 mukaisesti.

Kalliopinta paljastetaan valmiista pinnasta mitaten tason -16 m yläpuoliselta osalta. Täyttö päällysrakenteen alapintaan tehdään vähintään jakavan kerroksen laatuvaatimukset täyttävällä materiaalilla. (ks. InfraRYL, kappale 21210 Jakavat kerrokset).

Pilaristabilointi



- Pohjanvahvistus
- Vesijohto, laen korkeus
- Putken mitat ja laatu
- Hulevesiviemäri, sisäpohjan korkeus
- Putken mitat ja laatu
- Paalu, kaivoväli ja kaltevuus
- Jätevesiviemäri, sisäpohjan korkeus
- Putken mitat ja laatu
- Paalu, kaivoväli ja kaltevuus
- Päällysrakenne
- Putkien perustamistapa
- Putkikaivannon tuenta/luiskakaltevuus
- Matka
- Kaltevuus / pyörästysäde
- Tasausviivan korkeus
- Maanpinnan korkeus
- Kaarevuus
- Ajoradan sivukaltevuus

		SUUNNITTELU TARK. 2.1.2017 Taina Tarkastaja HYV. 2.1.2017 Heli Hyväksyjä PIK. TEKA KLETTI XXX LIITTYVÄ
ALUE	KAAVA KAAVA-ALUE II	KAUPUNNITTELU 99 ESPOONKYLÄ
NIMI	MALLIKATU 1-RAKENNUSVAIHE	
AIHE	KATU	
PIIR. LAJI	PITUUS- JA TYYPPIPOIKKILEIKKAUS	
HSY:n vesihuolto PL 100 00066 HSY p.091 15611		NRO 40136/2
GT	GEOTEKNIIKKA- YKSIKÖ	NRO RAMBOLL
SUUNN.	Milla Moreeni	
TARK.	5.1.2017 Paavo Paalunen	SUUNNITTELU Suto Suunnittelija TARK. 1.1.2017 Veikko Vehinen Kosti Konsultti