

# Maisemasuunnittelun lähtökohtia ja tavoitteita

Masalankujan asukastilaisuus

Minna-Maija Sillanpää  
Kaupunkisuunnittelukeskus / maisema-arkkitehti

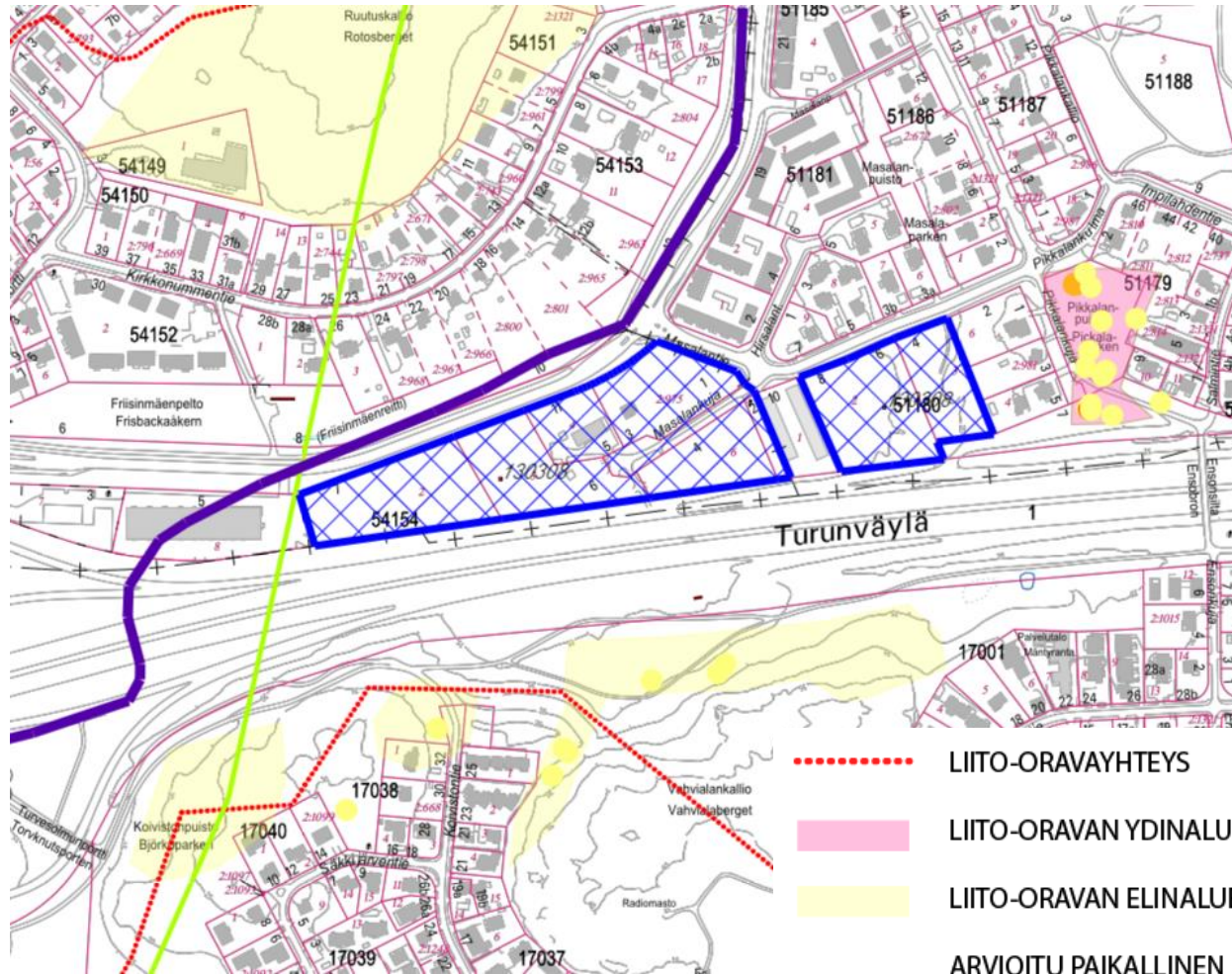
# Ympäristön viheralueet




Asemakaava ja ulkoilureitit

-----  
NYKYINEN  
ULKOILUREITTI

# Ympäristön luontoarvot





Luontoarvot

-  LIITO-ORAVAYHTEYS
-  LIITO-ORAVAN YDINALUE
-  LIITO-ORAVAN ELINALUE
-  ARVIOITU PAIKALLINEN EKOLOGINEN YHTEYS
-  VIRTAVESI



Gräsanojan valuma-alue

-  VALUMA-ALUE
-  VIRTAVESI

# Alueen kasvillisuus

- Länsialueella on niittyä ja metsittynyttä vanhaa niittyaluetta. Alue on lehtipuuvaltaista. Myös vanhoja omenapuita löytyy alueelta
- Keskialueella on aidattu puutarha, jolla sijaitsee mm. komea tammi ja pari vaahteraa.
- Itäalueella on osin kulttuurivaikutteista ja luonnontilaisempaa metsikköä. Alueelta löytyy lehtokasvustoa ja nykyinen ojapainanne. Alueella sijaitsee vanhoja tontteja.



1



2



3



# Luontolausunto ja liito-oravaselvitys 2020

- Luontoselvityksen yhteenveto
  - Ei havaintoja liito-oravasta
  - Näyttävä kotkansiipikasvusto alueen itäosassa
  - Potentiaalista lepakoiden saalistusaluetta
- Alueella ei ole merkittäviä luontoarvoja, jotka estäisivät alueen käyttämisen rakentamiseen



Kuva 14. Ilmakuva alueesta, jossa esitetään kaava-alue, liito-oravalle sovelias alue ja aikaisemmat liito-oravatiedot.

# Maisemasuunnittelun tavoitteet - hulevedet



# Maisemasuunnittelu tavoitteet - kasvillisuus

