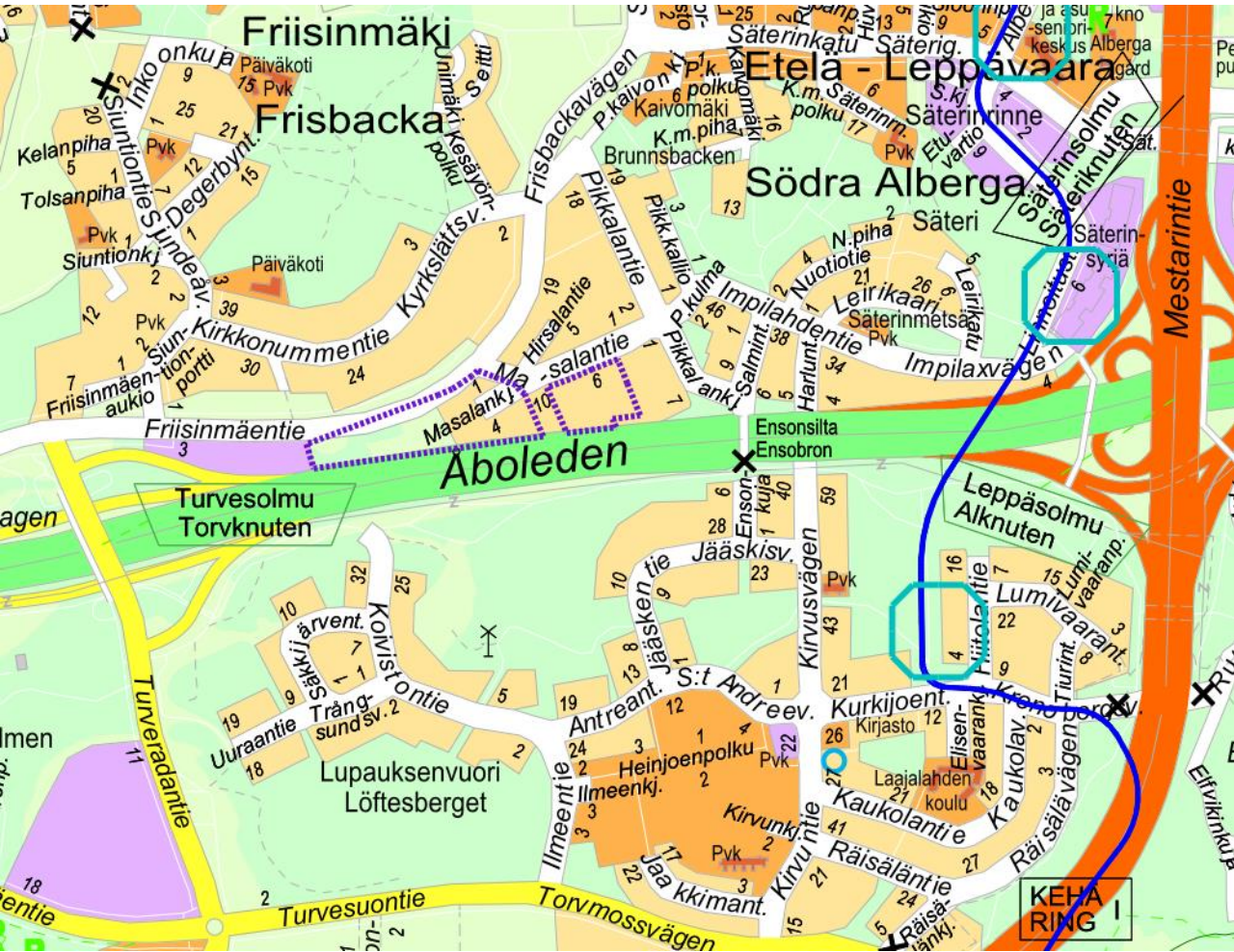


Liikenteen lähtökohtia ja tavoitteita

16.3.2021

Kati Kinnunen
suunnitteluinsinööri / liikennesuunnittelu

Ympäristön liikenneyhteydet



Kuva: Kaavamuuosalueen alustava rajausta kuvassa violetilla katkoviivalla. Raide-Jokerin reitti esitetty sinisellä viivalla ja pysäkkien paikat turkooseilla suunnikkaila.

Suunnittelualuetta rajaavat kadut ja tiet sekä niiden liikennemäärät (ajoneuvoa arkivuorokaudessa)

- Turunväylä (moottoritie) v. 2019 noin 89 000 ajon./vrk
- Friisalmäentie (alueellinen kokoojatie) v. 2019 noin 5 300 ajon./vrk
- Masalantie (paikallinen kokoojatie) v. 2015 n. 550 ajon./vrk

Suunnittelualueeseen sisältyy

- Masalankuja (tonttikatu), liikenne vähäistä

Liikenneyhteydet alueelle

- Joukkoliikenne
 - Friisalmäentien ja Masalantiellä linja-autoliikennettä mm. Leppävaaran asemalle ja Kivenlahteen
 - Raide-Jokerin tuleva pysäkki Linnoitustien noin kilometrin etäisyydellä
- Ajoneuvoliikenne
 - Turvesolmun suuntaisliittymä Helsinkiin päin, Turkuun päin ja Kehä I:lle Leppäsolmusta
- Jalankulku ja pyöräily
 - Friisalmäentien ja Masalantiellä jalankulku- ja pyörätiet, jotka yhdistyvät alueen reitteihin mm. Leppävaaran keskuksen, Laajalahden ja Keran suuntiin

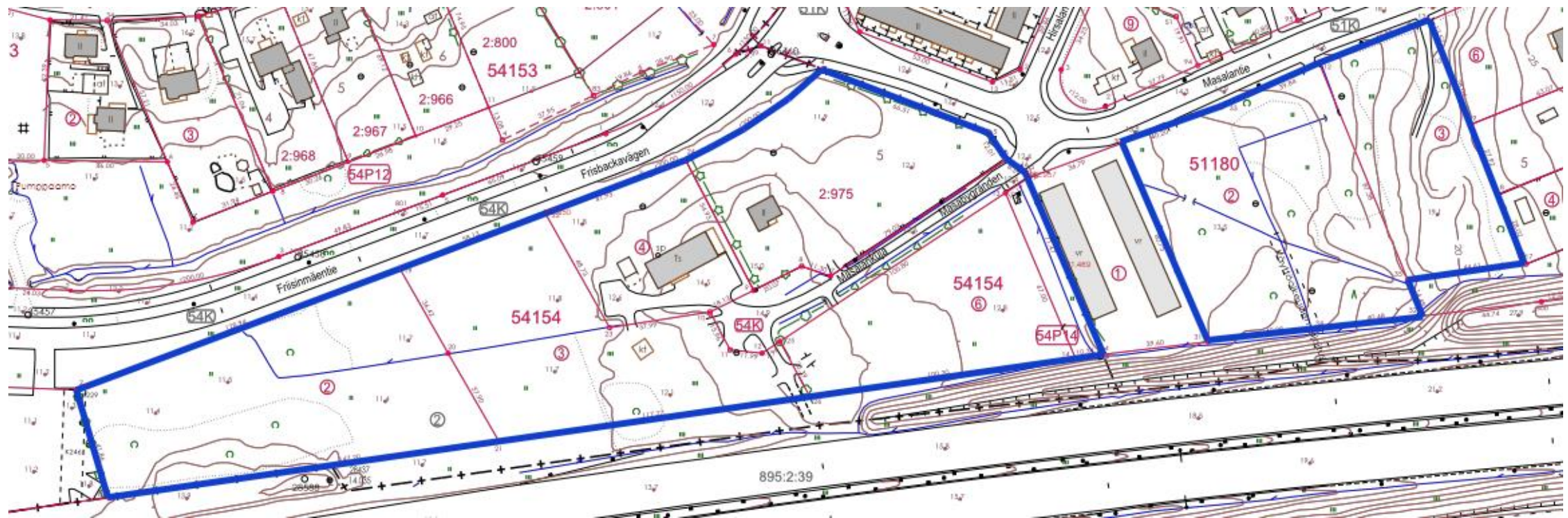
Liikenteellisiä tavoitteita ja selvitettävää (1/2)

Katujen tilavaraukset

- Varautuminen Friisinmäentien jalankulku- ja pyörätiehen myös eteläpuolella katua
- Masalankujan suunnittelu tonttikaduksi
- Masalankujan, Masalantien ja Hirsalantien risteysalueen selkiyttäminen

Syntyvän liikenteen suuntautuminen ja sen vaikutukset

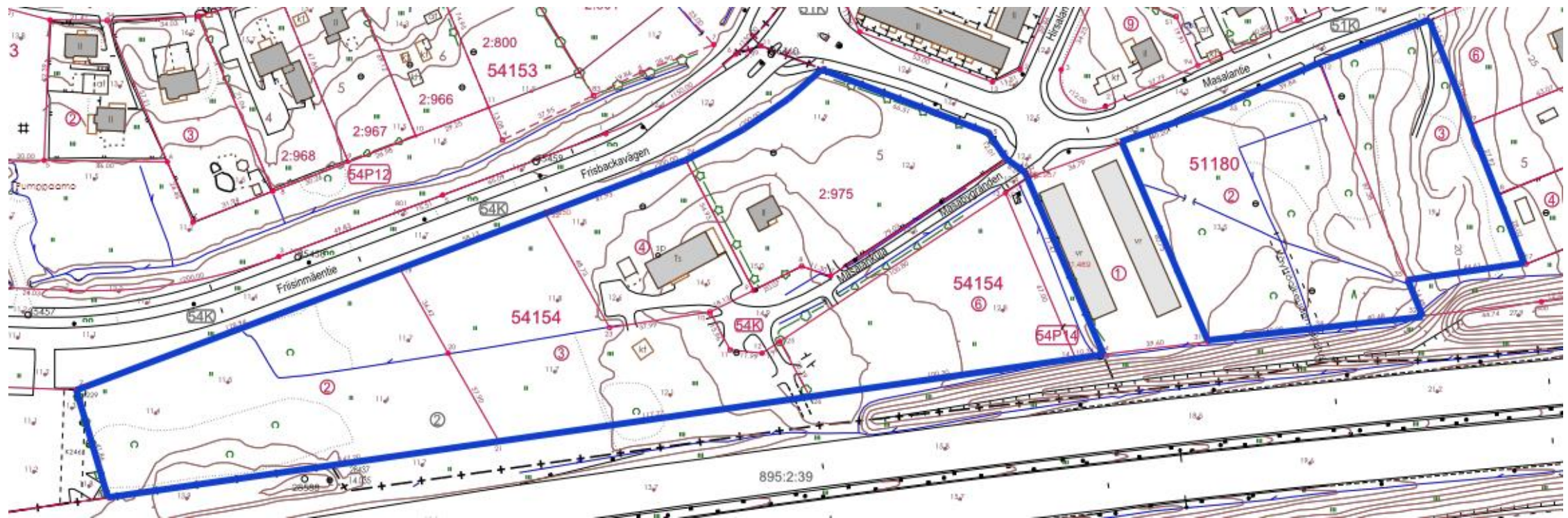
- Hankkeen tuottaman ajoneuvoliikenteen määrän arviointi ja tarvittaessa liikenteen toimivuustarkastelu
- Liikenteen ohjaaminen osin suoraan Friisinmäentien kautta



Liikenteellisiä tavoitteita ja selvittävää (2/2)

Tieliikenteen aiheuttama melu

- Melun vaikutukset hankkeeseen
- Hankkeen vaikutus ympäristön melutilanteeseen





ESPOO
ESBO