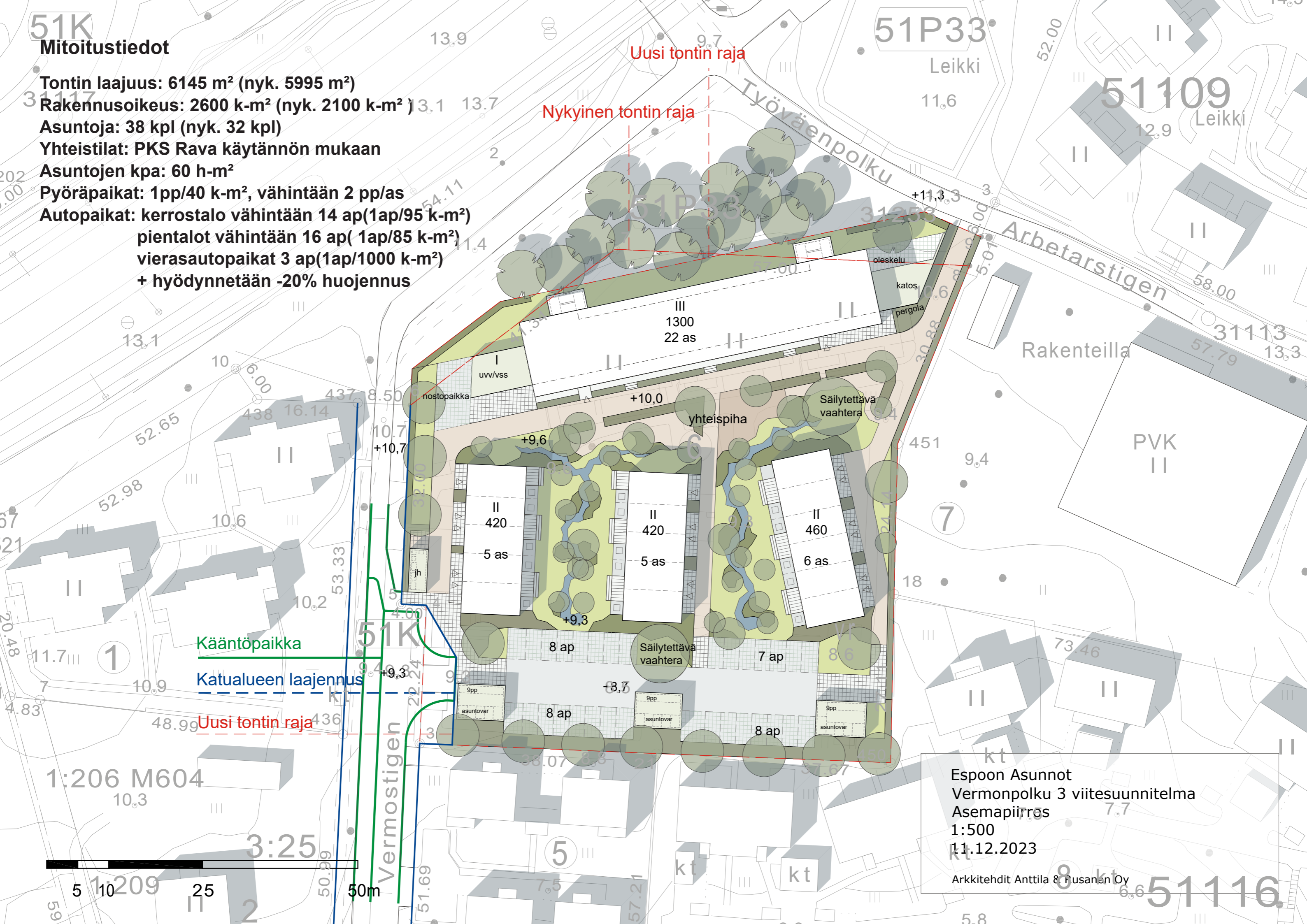
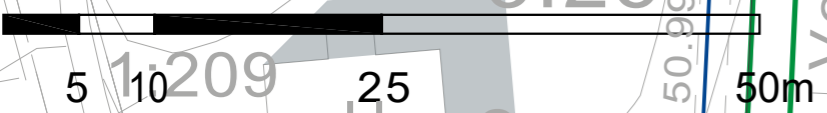


51K Mitoitustiedot

- Tontin laajuus: 6145 m² (nyk. 5995 m²)
- Rakennusoikeus: 2600 k-m² (nyk. 2100 k-m²)
- Asuntoja: 38 kpl (nyk. 32 kpl)
- Yhteistilat: PKS Rava käytännön mukaan
- Asuntojen kpa: 60 h-m²
- Pyöräpaikat: 1pp/40 k-m², vähintään 2 pp/as
- Autopaikat: kerrostalo vähintään 14 ap(1ap/95 k-m²)
pientalot vähintään 16 ap(1ap/85 k-m²)
vierasautopaikat 3 ap(1ap/1000 k-m²)
+ hyödynnetään -20% huojennus



Espoon Asunnot
Vernonpolku 3 viitesuunnitelma
Asemapiirros
1:500
11.12.2023
Arkkitiedit Anttila & Rusanen Oy



51K
Nykyinen rakennuskanta

Tontin nykyinen rakennuskanta on määrä purkaa. Nykyiset asuintalot on korostettu punaisella katkoviivalla ja väritäytöllä. Vermonpolun kaualueen laajennuksen myötä poistuvat tontilla nykyisin sijaitsevat pihakatokset.

Uusi tontin raja

Nykyinen tontin raja

Uusi tontin raja

1:206 M604
10,3

3:25



51:10

25

50m

Espoon Asunnot
Vermonpolku 3 viitesuunnitelma
Asemapiirros/ nykyiset rakennukset
1:500
11.12.2023

Arkkitehdit Anttila & Rusanen Oy



51K Kaasujohdon suojaetäisyys

Tontin länsipuolella Raviradanpolun kohdalla kulkee kaasujohto. Kaasujohdon suojaetäisyys ulottuu johdon keskilinjasta 8 metrin etäisyydelle. Tämän etäisyyden sisälle ei sijoiteta rakennuksia.

Uusi tontin raja
Nykyinen tontin raja

Kaasuputken suojaetäisyys

Kaasuputki

1:206 M604
10.3

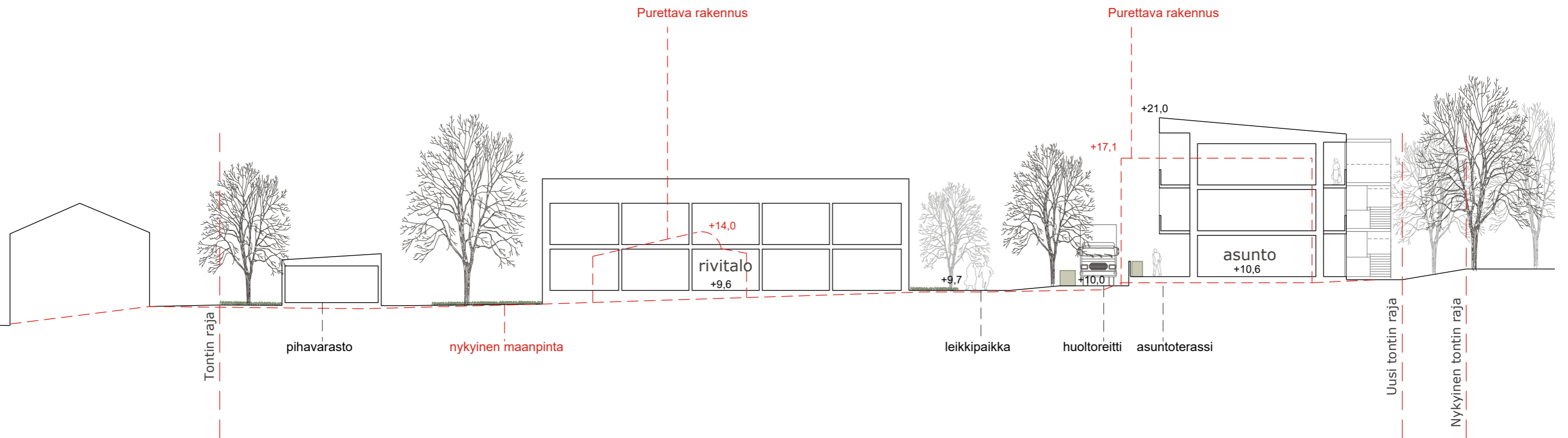
3:25



Espoon Asunnot
Vermopolku 3 viitesuunnitelma
Asemapiirros/ kaasujohdon suojaetäisyys
1:500
11.12.2023
Arkkitiedit Anttila & Rusanen Oy



Periaateleikkaus



Espoon Asunnot
Vermopolku 3 viitesuunnitelma
Periaateleikkaus 1:250
11.12.2023

Arkkitehdit Anttila & Rusanen Oy

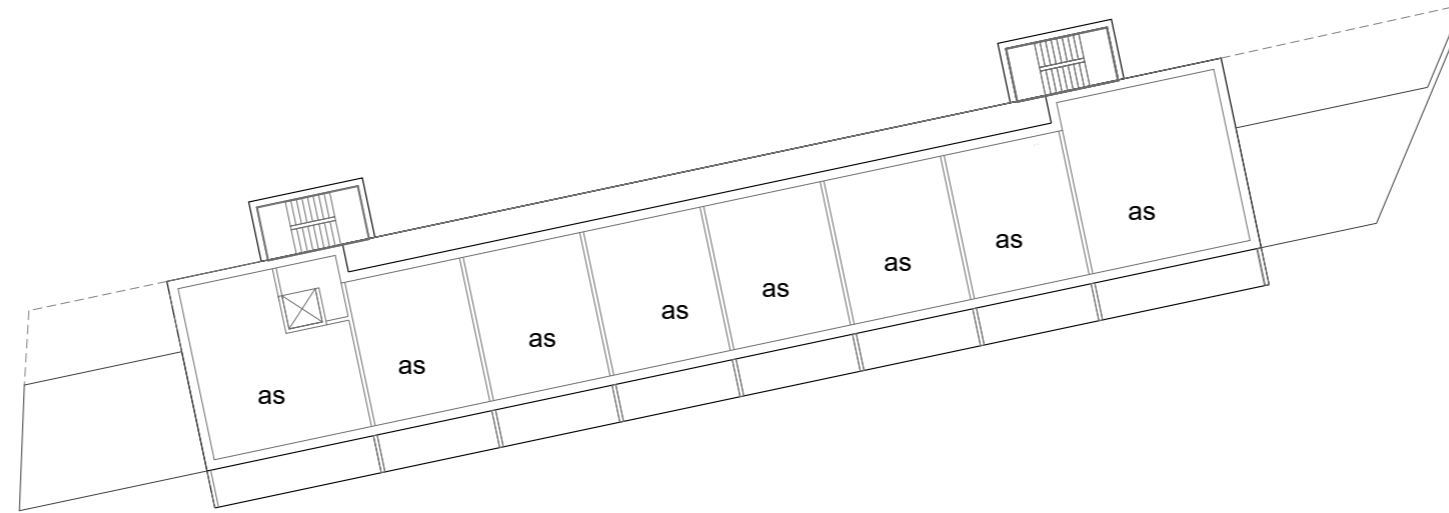
Julkisivuperiaate / pienkerrostalo

Pienkerrostalon parvekejulkisivu muodostaa pihapiirille yhtenäisen taustaseinän ja rajaa piha-alueet junaradan suuntaan. Rakennuksen maantasokerros asuntokohtaisine terasseineen ja yhteistiloineen toimii visuaalisesti yhtenäisenä jalustana päälle sijoituville kerrostasoille. Rakennuksen räystäslinja ja kattomuoto on maltillinen rakennuksen sovittamiseksi alueen pientaloympäristön rakentamistapaan.

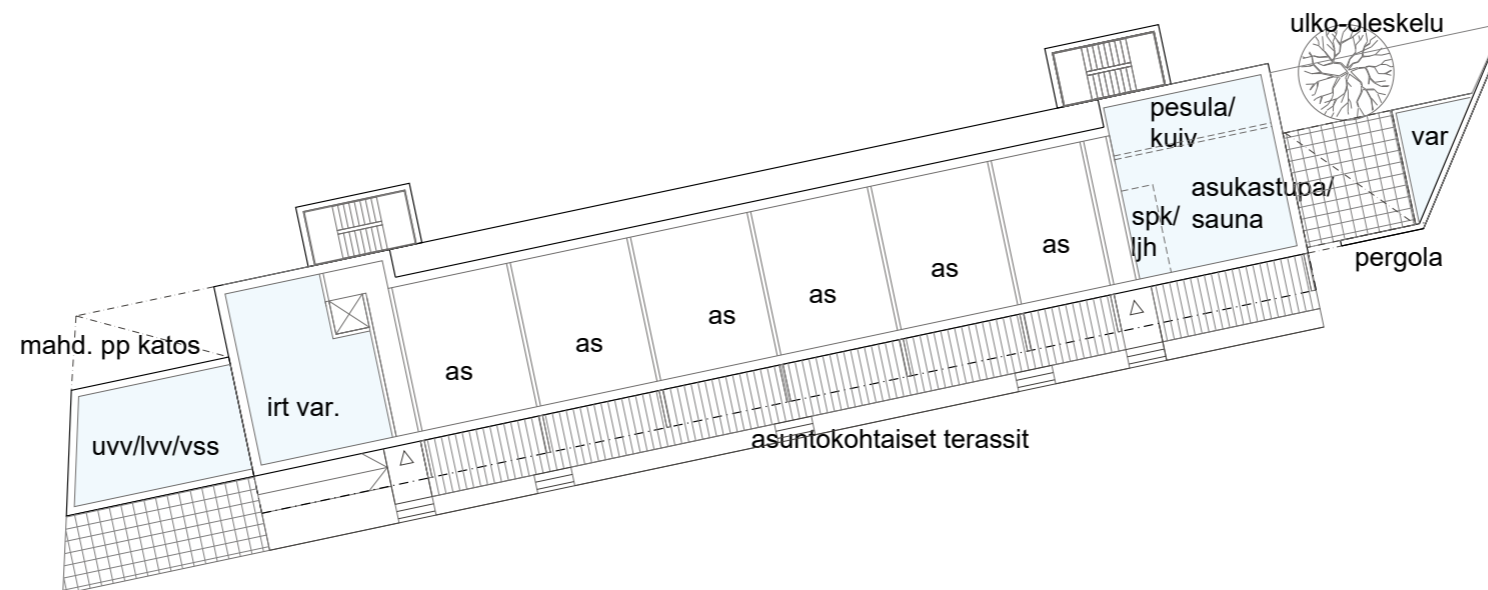


Espoon Asunnot
Vernonpolku 3 viitesuunnitelma
Julkisivuperiaate/ pienkerrostalo 1:400
11.12.2023

Arkkitiedit Anttila & Rusanen Oy



Normaalikerrostaso



Maantasokerros

Kerrostasoperiaate

Pienkerrostalo perustuu sivukäytävätylogiaan. Ratkaisu huomioi raideliikenteen meluhäiriön asuntojen avautuessa melun ja ilman suunnan kannalta edulliselle yhteispihan puolelle. Rakennuksen pihatasoon sijoittuu tontin yhteinen asukastupa ja yhteissauna vilvoitteluterasseineen. Esitetty pohjakaavio on suuntaa antava. Lopulliset ratkaisut täsmentyvät hankkeen toteutussuunnittelussa.

Espoon Asunnot
 Vermonpolku 3 viitesuunnitelma
 Kerrostasoperiaate/pienkerrostalo 1:400
 11.12.2023



Sijainti kaupunkirakenteessa (ilmakuva ei mittakaavassa)

**Suunnittelukohte (ympyröity punaisella) sijoittuu laaduk-
kaiden joukkoliikenneyhteyksien varrelle. Mäkkylän lähiju-
naliikenteen seisakkeelle on vain 50 metriä. Raide-Jokeri-
pysäkeille on 500 metrin kävelymatka.**

Yleispiirteinen näkymä etelästä



Yleispiirteinen näkymä lounaasta

