

Espoon pohjois- ja keskiosien yleiskaava, ehdotus

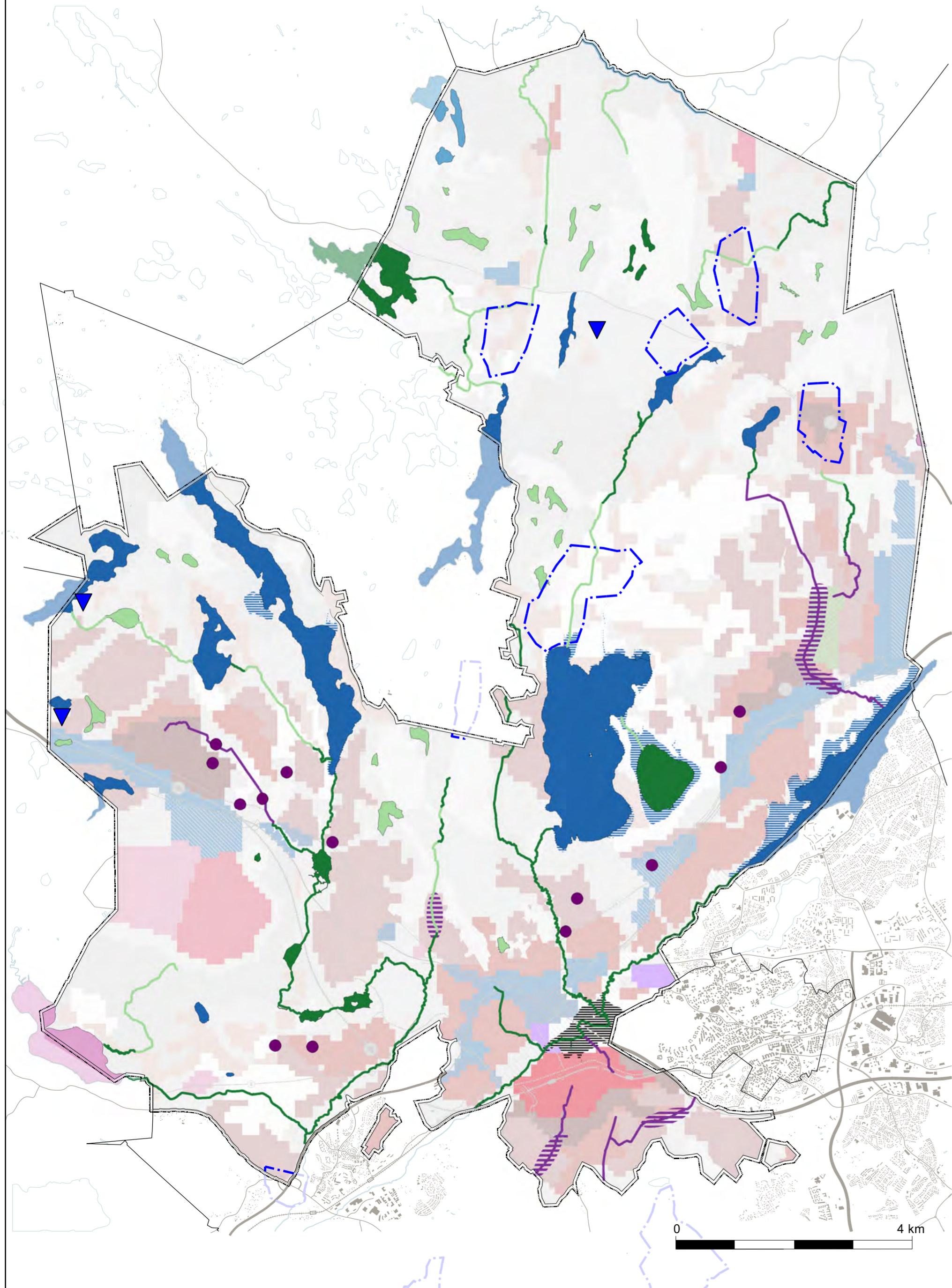
Kestävä vesien hallinta 2050, kaavakartan liitekartta 7

Piirustus n:o 7106, 25.5.2020
Nähtävillä MRA 19 §, 7.9.-20.10.2020

Kestävä vesien hallinta 2050

Ritning nr 7106, 25.5.2020
För påseende MBL 19 §, 7.9.-20.10.2020

Hållbar hantering av vattendragen 2050



INFORMATIIVISET MERKINNÄT

Vesistön erityispiirteet hulevesien hallinnan ja vesistöjen kehittämisen kannalta

- Tulvahallinta
- Luontoarvot ja luonnontilaisuus
- Voimakas ravinnekuormitus
- Käyttökelpoisuus vedenhankinnassa
- Virkistyskäyttö
- Veden virtausreitti ja ekologinen yhteys

Espoonjoen tulvavaara-alue
Espoonjoen nykyinen tulvavaara-alue tulvan toistuvuudella 1/100v.

Muu tulvavaara-alue
Muu nykyinen tulvavaara-alue tulvan toistuvuudella 1/100v.

Muu hallitun tulvimisen alue
Laaksoon sijoitettava rakentamisalue, jossa on jatkosuunnittelussa varattava riittävästi tilaa joen tai puron hallitulle tulvimiselle.

Keskitetyn hulevesien hallintarakenteen potentiaalinen sijoituspaikka
Merkinnällä on osoitettu tummistettuja painanteita, joihin vulumavedet kerääntyvät luontaisesti. Alueet tarkentuvat ja keskitettyjen rakenteiden verkosto täydentyy jatkosuunnittelussa.

Pohjavesialue (aluerajaus, pistemäinen pohjavesialue)
Merkinnällä on osoitettu luokitellut pohjavesialueet (tilanne 24.10.2019).

LIITEKARTASSA HYÖDYNNETYT KAAVAKARTAN MERKINNÄT

Värit haaleammat kuin kaavakartassa.

- Keskustatoimintojen alue
- Asuntovaltainen alue A1
- Asuntovaltainen alue A2
- Asuntovaltainen alue A3
- Kyläalue
- Asumisen (A2) ja virkistysalue
- Elinkeinoelämän alue
- Elinkeinoelämän ja asumisen alue
- Elinkeinoelämän ja teollisuuden alue
- Yhdyskuntateknisen huollon alue
- Erityisalue
- Suojaviheralue
- Palvelujen ja hallinnon alue

	Espoon kaupunkisuunnittelukeskus Esbo stadsplaneringscentral	Alue 722300	Piir.nro 7106
	Yleiskaavayksikkö Generalplaneenheten	Mittakaava 1:60 000	Asianumero 4900/10.02.02/2017
Nimi	Espoon pohjois- ja keskiosien yleiskaava, ehdotus Kestävä vesien hallinta 2050, kaavakartan liitekartta 7 (8/8)	Piirtäjä PK-H	Päiväys 29.11.2017
Lisätiedot	Kaavakarttaa ja -määräyksiä täydentävät kaavakartan liitekartat (7 kpl).	Suunnittelija ELe, PK-H	Arkistotunnus 10 02

Tasokoordinaattijärjestelmä plankoordinaattijärjestelmä ETRS-GK25FIN, korkeusjärjestelmä höjdsystem N2000