

KULTTUURIAUKION TOIMISTO- JA PALVELURAKENNUKSET

KOy Kulttuuriaukio ja Tapiolan Urheilutalo Oy

VIITESUUNNITELMA

14.12.2023



Kulttuuriaukion toimisto- ja palvelurakennukset - viitesuunnitelma 14.12.2023

Kulttuuriaukio

Kulttuuriaukio sijaitsee Espoossa, Tapiolan kaupunginosassa (12), valtakunnallisesti merkittävän rakennetun kulttuuriympäristön (RKY) alueella.

Aukiota rajaavat idässä Espoon Kulttuurikeskus (arkkitehti Arto Sipinen 1989), etelässä toimistorakennus ”Marimekkotalo” (Arto Sipinen 1989) yhdessä Tapiolan Liiketalon (Aarne Ervi 1960) kanssa ja lännessä Kaupinkalliontie ja sen varrella sijaitsevat keilahallitalo (Aarne Ervi 1967) ja pysäköintirakennus (Risto Kauria 1986). Kulttuuriaukion pohjoispuolella aukeaa Tapiolankenttä. Lounaiskulmassa, aukion maamerkinä kohoaa Tapiolan Keskustorni (Aarne Ervi 1961).

Kulttuuriaukiolle valmistellaan uutta asemakaavaa. Sen mukaisesti Tapiolan kulttuurikeskusta laajennetaan Kulttuuriaukion pohjoisreunaan sijoittuvalla maanpäällisellä teatterirakennuksella, aukion länsi- ja eteläreunoille sijoitetaan uutta liike-, toimisto- ja asuinrakentamista ja Kulttuuriaukiota kehitetään korkeatasoiseksi kaupunkiaukioksi.

Asemakaavan tavoitteet Kulttuuriaukion kehittämiseksi laadukkaaksi, ehjäksi kaupunkitilaksi ja toiminnallisesti nykyistä aktiivisemmaksi edellyttävät sen länsi- ja eteläreunoilla sijaitsevien pienehköjen toimisto- ja liikerakennusten purkamista ja uusien rakennuspaikkojen muodostamista niiden paikalle. Purettavat rakennukset eivät ole suojeltuja.

Aikaisempaa laajempi uudisrakentaminen näillä hieman Tapiolan keskusakselista sivussa olevilla rakennuspaikoilla tukee alkuperäistä Tapiolan liikekeskustaa ja myös uudistuvaa Espoon Kulttuurikeskusta tuomalla niiden välittömään läheisyyteen lisää liiketoiminnan asiakkaita ja palveluiden käyttäjiä.

Kulttuuriaukion alueen kehittäminen ja aktivoiminen auttaa samalla suojelemaan ja alkuperäistä Tapiolan keskustaa säilyttämällä sen osana elävää, vilkasta kaupunkiympäristöä.

Uudisrakennukset

Uudet toimisto- ja palvelurakennukset muodostavat kehitettävän Kulttuuriaukion uudet etelä- ja länsijulkisivut kooten sen yhdessä Kulttuurikeskuksen ja tulevan teatterirakennuksen kanssa eheäksi aukiotilaksi.

Uudisrakennukset muodostavat porrastamalla artikuloidun porttiaiheen Kulttuuriaukiota etelästä Sampotorilta lähestyttäessä. Myös Kulttuuriaukiolle lounaasta Keskustornin suunnalta tullessa uudisrakennus johdattaa reittiä luontevasti, yhdessä olemassa olevien rakennusten kanssa.

Rakennusten räystäslinjojen korkeusasemat on yhteensovitettu Kulttuurikeskuksen eteläsiiven sekä toistensa kanssa. Urheilutalon länsipuolisen asuinrakennuksen valokulmat on huomioitu ylimmän kerroksen sisäänvetona.

Maantasokerrokseen sekä osin kellarikerrokseen sijoittuu molemmissa rakennuksissa liike- ja ravintolatoimintoja sekä toimistoja palvelevia neuvottelu- ja kokoontumistiloja.

Ylempiin kerroksiin on esitetty toimistotiloja, monipuolisesti muuntojoustaviin rakennusrunkoihin. Pysty-yhteydet suunnitellaan tukemaan muuntojoustoa.

Kellarirakenteissa hyödynnetään mahdollisuuksien mukaan maanpäällisiltä osiltaan purettavien vanhojen rakennusten rakenteita.

Julkisivuratkaisut noudattavat Tapiolalaista henkeä. Vaaleat kiviaineiset umpiosat, suuret ikkunapinnat, puurakenteiden käyttö ja harmoniset mittasuhteet kytkevät uudisrakennukset luontevasti osaksi Tapiolan keskustaa.

Hulevesiratkaisut täsmentyvät suunnitelmien tarkentumisen myötä.

Runkomateriaaleina käytetään kestäviä, tavoitteena hiilijalanjäljeltään kevytvaikutteisia ratkaisuja.

Rakennusten kokonaisenergiatohokkuuden tulee täyttää niiden toteutusajankohdan mukaiset vaatimukset.

Liikenne- ja huoltoratkaisut

Uudet toimistorakennukset tukeutuvat ja ne on yhteensovitettu maanpäällisen liikenteen osalta olemassa olevaan ja Kunnallisteknisessä yleissuunnitelmassa päivittyvään Kulttuuriaukion ympäristön liikenne- ja huoltoratkaisuun. Kumpikin rakennus sijaitsee erinomaisten kevyen liikenteen väylien varrella. Jalankulkureitit Kaupinkalliolle säilytetään.

Rakennuksien pääsisäänkäynnit ovat niiden Kulttuuriaukion puoleisella julkisivulla. 1.kerroksen liiketiloihin voidaan avata myös muita sisäänkäyntejä joustavasti, tulevan tarpeen mukaan.

Uudisrakennusten autopysäköintipaikat osoitetaan Tapiolan keskus pysäköinnistä. Keskuspysäköintiluolastosta nousee olemassa oleva hissi Kulttuuriaukion lounaiskulmaan, Keskustornin viereen.

Polkupyöräpaikat on osoitettu rakennusten piha- ja kellaritiloista.

Pysäköintikapasiteetti mitoitetaan asemakaavan mukaisesti.

Huoltoajo läntiseen uudisrakennukseen on osoitettu sen pohjoispuolelta, naapurikiinteistön kanssa yhteiskäyttöisen kaupunkiaukion laidalta.

Huoltoajo eteläiseen uudisrakennukseen tapahtuu Kulttuuriaukion länsipuolella sijaitsevan Heikintorin uudistettavan ajorampin ja maanalaisen yhdystunnelin kautta, jolloin Sampotorin ja Kulttuuriaukion välinen kevyt, maanpäällinen liikenne ei risteile sen kanssa. Tunnelin korkeusasemat on yhteensovitettu olemassa olevien putkien ja viemäreiden kanssa.

Laajuustiedot

Uudisrakennus Keilahallitalon paikalla:

- 7000 kem2
- 8320 brm2

Uudisrakennus Marimekkotalon paikalla:

- 5000 kem2
- 6800 brm2

Rakennuspaikoilla olemassa olevat, purettaviksi esitettävät rakennukset

KOy Tapiolan Kulttuuriaukio, ”Marimekkotalo”

Osoite: Kauppamiehentie 7

Kiinteistötunnus: 49-12-2-14 ja 49-12-2-15 (osa) sekä katualue

Suunnittelija: Arkkitehti Arto Sipinen

Rakennuksen valmistumisaika: 1989

Alkuperäinen käyttötarkoitus: Liikerakennus

Rakennuksesta on laadittu rakennushistoriallinen selvitys (Mona Schalin ja Kati Salonen, 2022).

KOy Tapiolan Urheilutalo, ”Keilahallitalo”

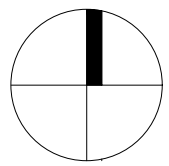
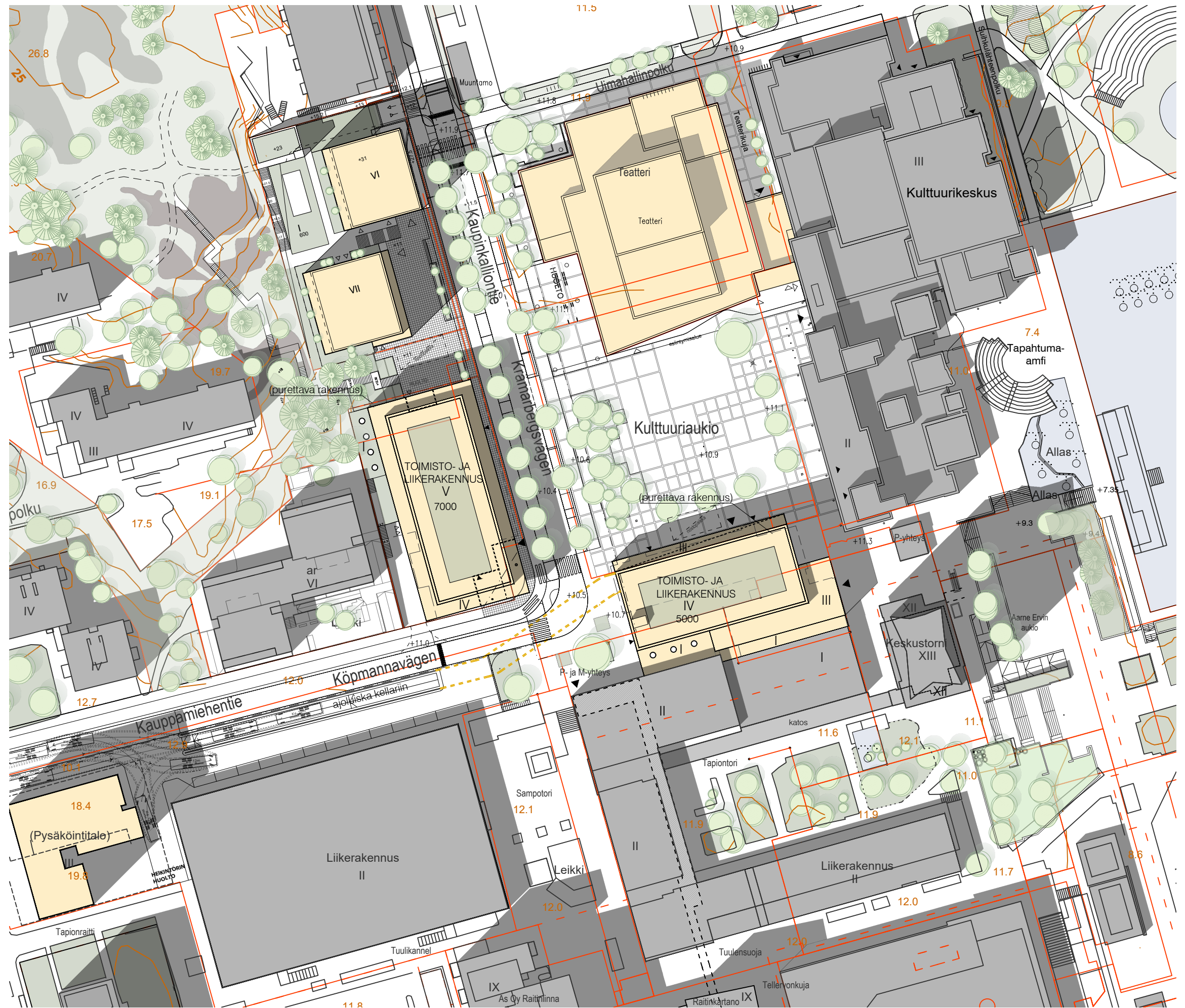
Osoite: Kauppamiehentie 6

Kiinteistötunnus: 49-12-44-2

Suunnittelija: Arkkitehti Aarne Ervi

Rakennuksen valmistumisaika: 1967

Alkuperäinen käyttötarkoitus: Urheilu- ja palloiluhalli



0 25 m 50 m



TAPIOLA KULTTUURIAUKIO
 VIITESUUNNITELMA
 TOIMISTORAKENNUKSET
 ASEMAPIIRROS 1:1000
 HELSINKI 14.12.2023







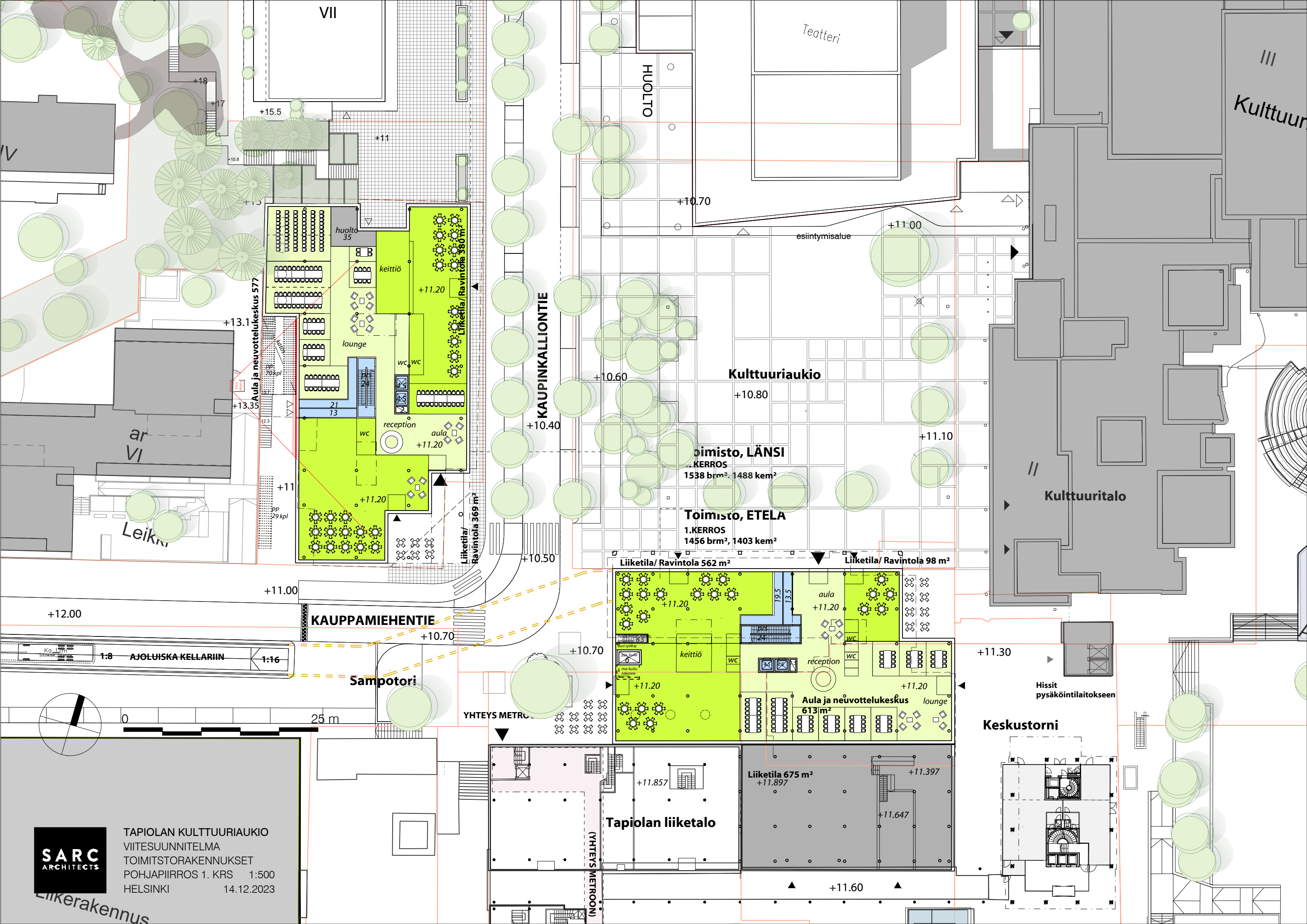


TAPIOLA KULTTUURIAUKIO
Näkymä Sampotorilta Kulttuurialueelle
VIITESUUNNITELMA

31.10.2023







VII

Teatteri

III
Kulttuur

HUOLTO

Aula ja neuvottelukeskus 577

huolto 35
keittiö +11.20
liiketila / Ravintola 380 m²
lounge
reception
aula +11.20
wc wc

Kulttuurialue

Toimisto, LÄNSI
KERROS
1538 brm², 1488 kem²
Toimisto, ETELA
1.KERROS
1456 brm², 1403 kem²

Kulttuuritalo

ar VI
Leikki

Liiketila / Ravintola 562 m²
Liiketila / Ravintola 98 m²

aula +11.20
keittiö
reception
wc
Aula ja neuvottelukeskus 613 m²
lounge

KAUPPAMIEHENTIE

Sampotori

YHTEYS METRO

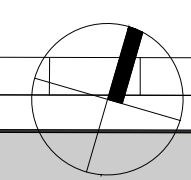
Keskustorni

Tapiolan liiketalo

Liiketila 675 m²
+11.897
+11.397
+11.647
+11.60

Hissit
pysäköintilaitokseen

1:8 AJOLUISKA KELLARIIN 1:16



0 25 m

SARC
ARCHITECTS
TAPIOLAN KULTTUURIALUE
VIITESUUNNITELMA
TOIMITTORAKENNUKSET
POHJAPIIRROS 1. KRS 1:500
HELSINKI 14.12.2023

Liikerakennus

+15.3

Toimisto
385 m²

Toimisto
428 m²

korotettu lattia
taukotauko
wc wc

ivkh
22

pis
24
wc

Toimisto
507 m²

wc
ivkh
22
tauko

KAUPINKALLIONTIE

Kulttuurialue

Kulttuuritalo

Toimisto, LÄNSI
2.KERROS
1528 brm², 1438 kem²

Toimisto, ETELÄ
2.KERROS
1411 brm², 1312 kem²

Toimisto 581 m²

Toimisto 620 m²

ivkh
22
wc

pis
24
wc

wc
ivkh
22

KAUPPAMIEHENTIE

Keskustorni

Tapiolan Ostoskeskuksen 2. kerros

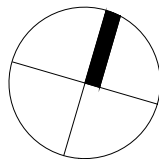
Tapiolan Ostoskeskuksen
yksikerroksinen osa

1.kerros uudisrakennuksen liitos
Tapiolatorin rakennukseen

25 m

TAPIOLA KULTTUURIALUE
VIITESUUNNITELMA
TOIMISTORAKENNUKSET
POHJAPIIRROS 2. KRS 1:400
HELSINKI 14.12.2023

Heikintori



SARC
ARCHITECTS

Toimisto
385 m²

Toimisto
428 m²

taukotauko
wc wc

ivkh
22

ps
24
aula
29,5
wc

Toimisto
594 m²

wc

ivkh
22

tauko

KAUPINKALLIONTIE

Kulttuurialue

Toimisto, LÄNSI

3.KERROS
1615 brm², 1527 kem²

Toimisto, ETELÄ

3.KERROS
1411 brm², 1312 kem²

Kulttuuritalo

//

KAUPPAMIEHENTIE

Toimisto 581 m²

Toimisto 620 m²

ivkh
22

wc

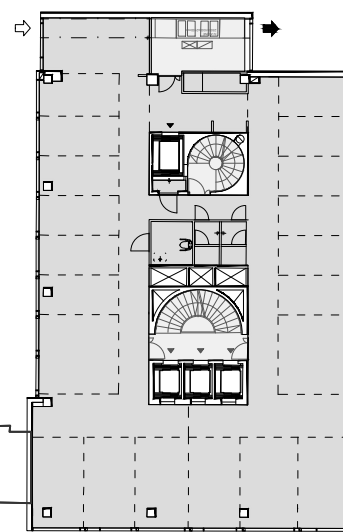
ps
24
aula
22,5
wc

wc

ivkh
22

pys.kuulu
6

Keskustorni

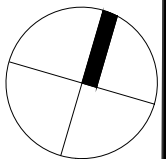


1.kerros uudisrakennuksen liitos
Tapiatorin rakennukseen

Tapiolan Ostoskeskus Oy

//

Heikintori



25 m

TAPIOLA KULTTUURIALUE
VIITESUUNNITELMA
TOIMISTORAKENNUKSET
POHJAPIIRROS 3. KRS 1:400
HELSINKI 14.12.2023

SARC
ARCHITECTS

Toimisto
385 m²

Toimisto
428 m²

taukotauko
wc wc

ivkh
22

ps
24
aula
29,5
wc

Toimisto
594 m²

wc

ivkh
22

tauko

KAUPINKALLIONTIE

Kulttuurialue

Toimisto, LÄNSI

4.KERROS
1615 brm², 1527 kem²

Toimisto, ETELÄ

4.KERROS
997 brm², 907 kem²

Kulttuuritalo

KAUPPAMIEHENTIE

Toimisto 425 m²

Toimisto 378 m²

ivkh
22

wc

pys.käyttö
6

ps
24
aula
22,5
wc

wc

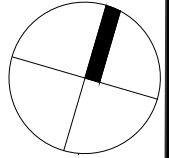
ivkh
22

Keskustorni

Tapiolan Ostoskeskus Oy

1.kerrosn uudisrakennuksen liitos
Tapiolatorin rakennukseen

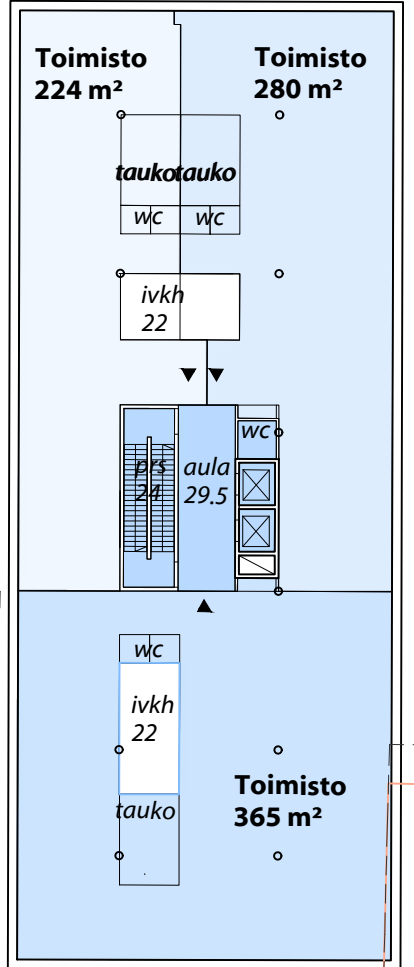
Heikintori



25 m

TAPIOLA KULTTUURIALUE
VIITESUUNNITELMA
TOIMISTORAKENNUKSET
POHJAPIIRROS 4. KRS 1:400
HELSINKI 14.12.2023

SARC
ARCHITECTS



KAUPINKALLIONTIE

Kulttuurialukio

Toimisto, LÄNSI
5. KERROS
1064 brm², 982 kem²

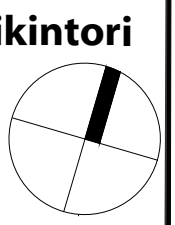
Kulttuuritalo

KAUPPAMIEHENTIE

Keskustorni

Tapiolan Ostoskeskus Oy

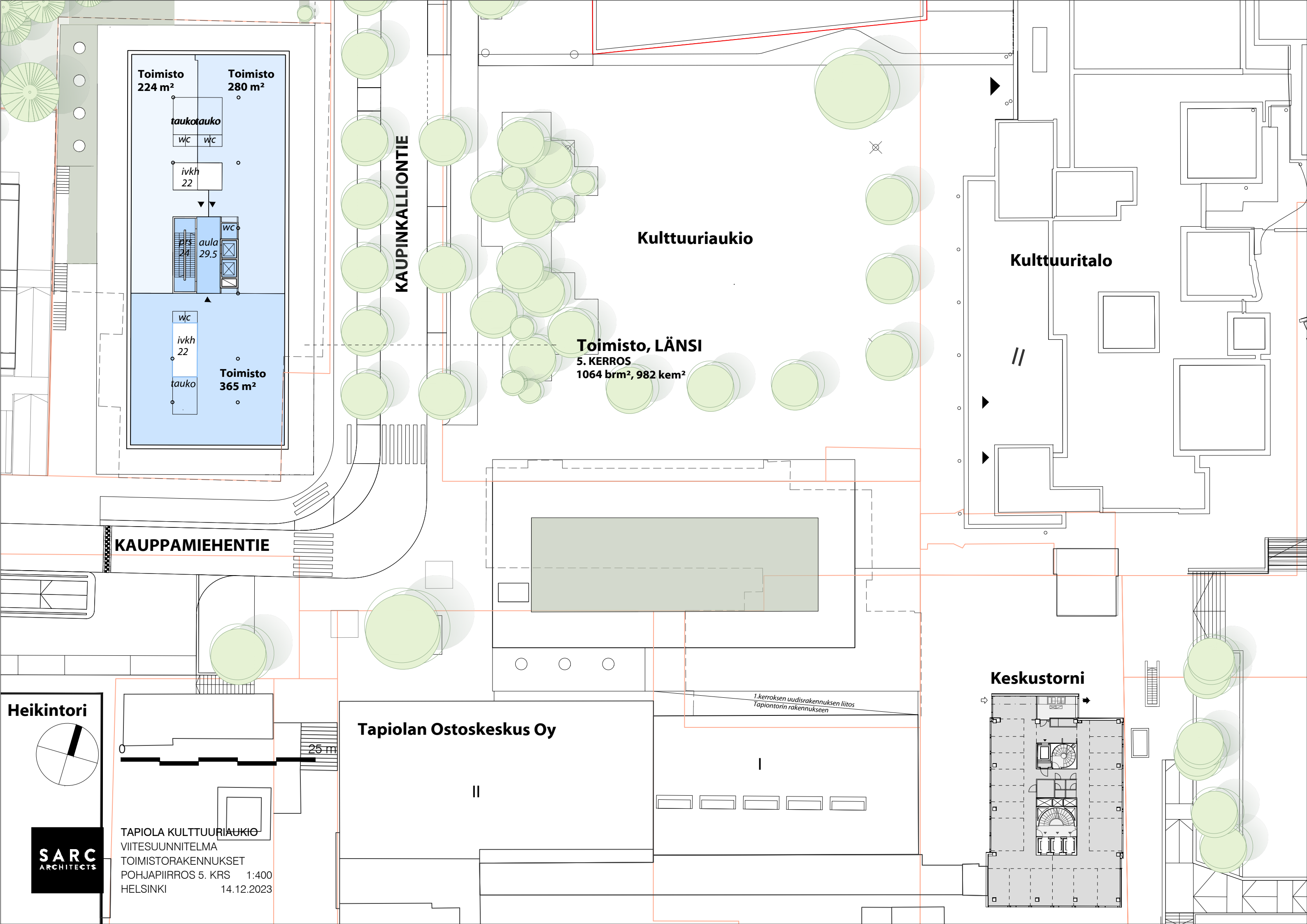
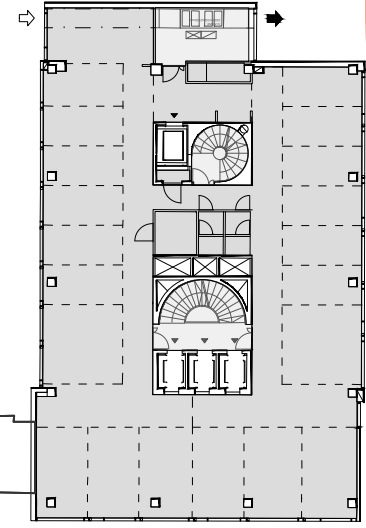
1.kerrosn uudisrakennuksen liitos
Tapiolatorin rakennukseen



SARC
ARCHITECTS

TAPIOLA KULTTUURIAUKIO
VIITESUUNNITELMA
TOIMISTORAKENNUKSET
POHJAPIIRROS 5. KRS 1:400
HELSINKI 14.12.2023

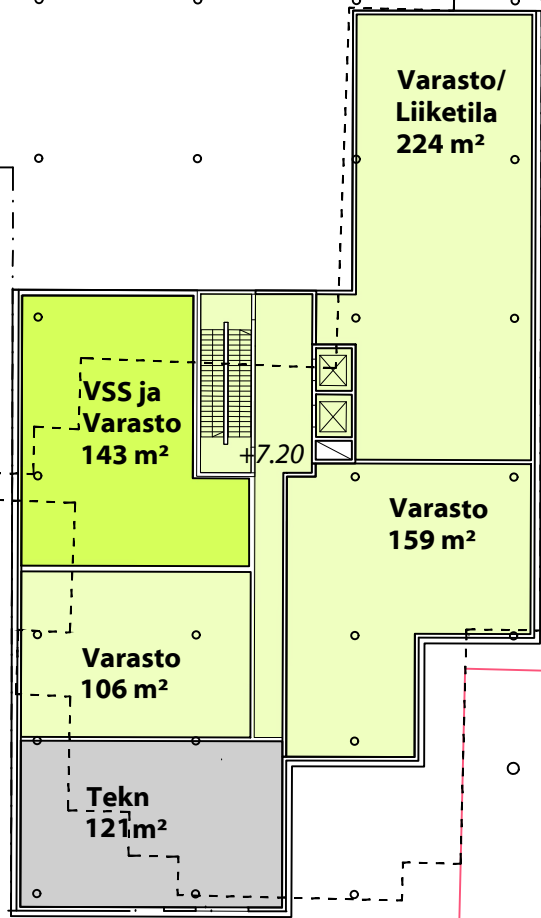
25 m



Nykyisen Keilahallitalon kellarin laajuus

Toimisto LÄNSI

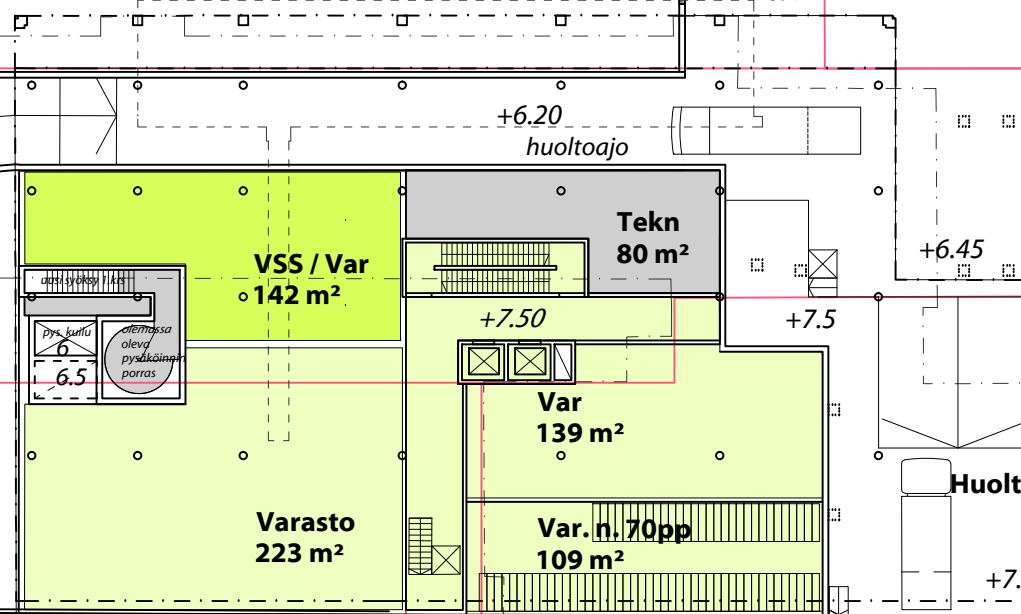
BRUTTOALA
K-taso
930 brm²



Toimisto ETELÄ

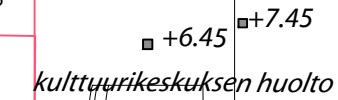
BRUTTOALA
K-taso + rakennuksen alainen huoltoajo ja -piha (552)
1522 brm²

(purettavat marimekkotalon kellaritilat)



Huolto

+6.35



Kulttuurikeskus

Hissit
pysäköintilaitokseen

(+12)

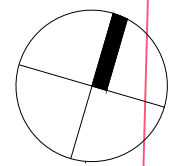
+4.6 huoltoajo

+3.8

(+10.7)

(+11.1)

(+10.7)



SARC
ARCHITECTS

TAPIOLA KULTTUURIAUKIO
VIITESUUNNITELMA
TOIMISTORAKENNUKSET
POHJAPIIRROS KELLARI 1:400
HELSINKI 31.10.2023

Tapiolan liiketalo

Liiketila
559 m²

+9.10

Keskustorni

Huolto

+7.5

+9.05

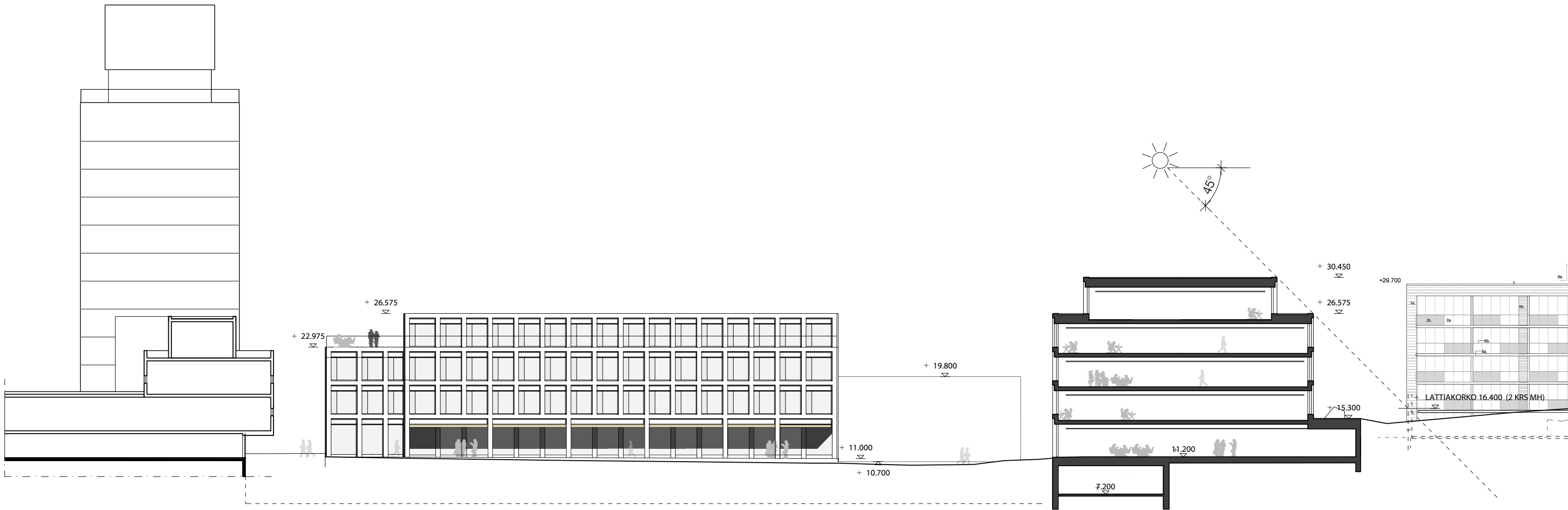
+8.45



(+11.3)

+8.05

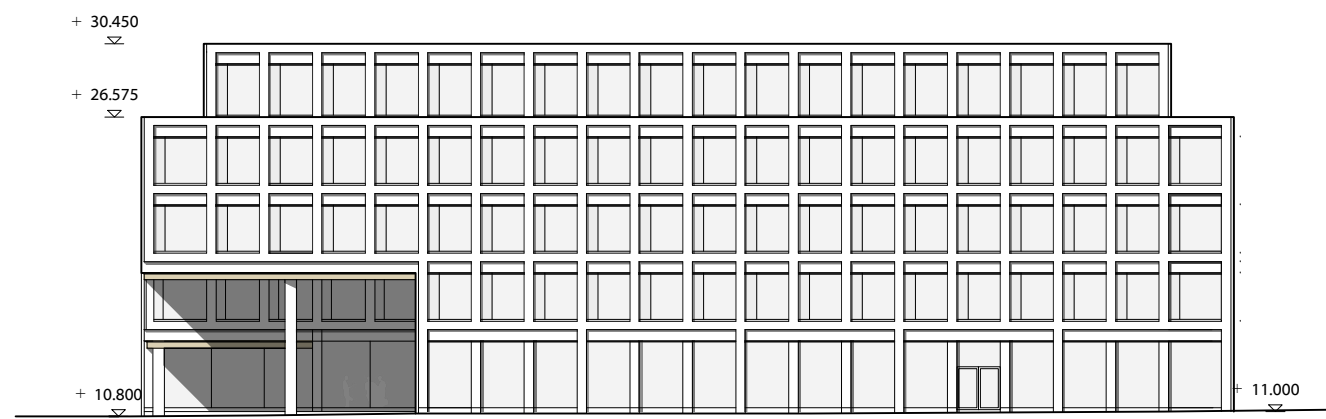
+8.05



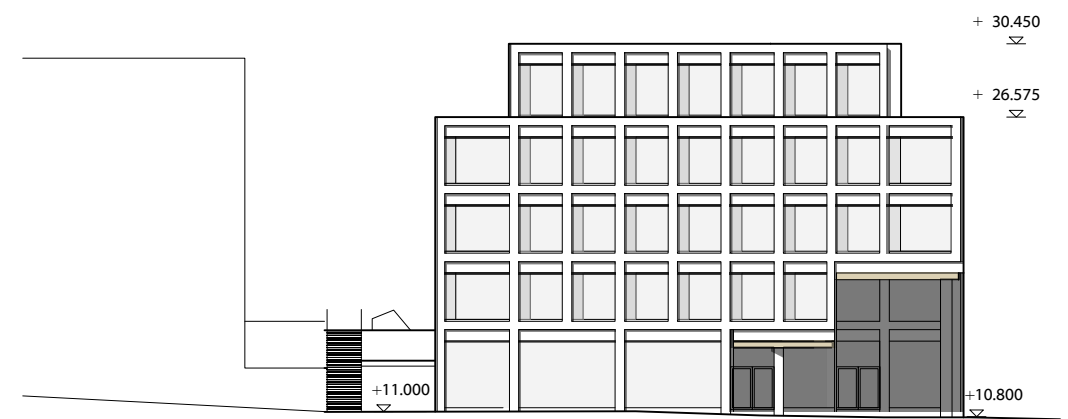
Kulttuurikeskus ja Keskustorni

Etelätalo Julkisivu pohjoiseen

Länsitalo Leikkaus

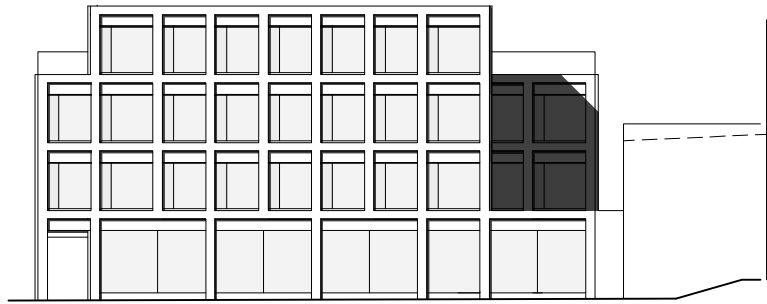


Länsitalo Julkisivu itään

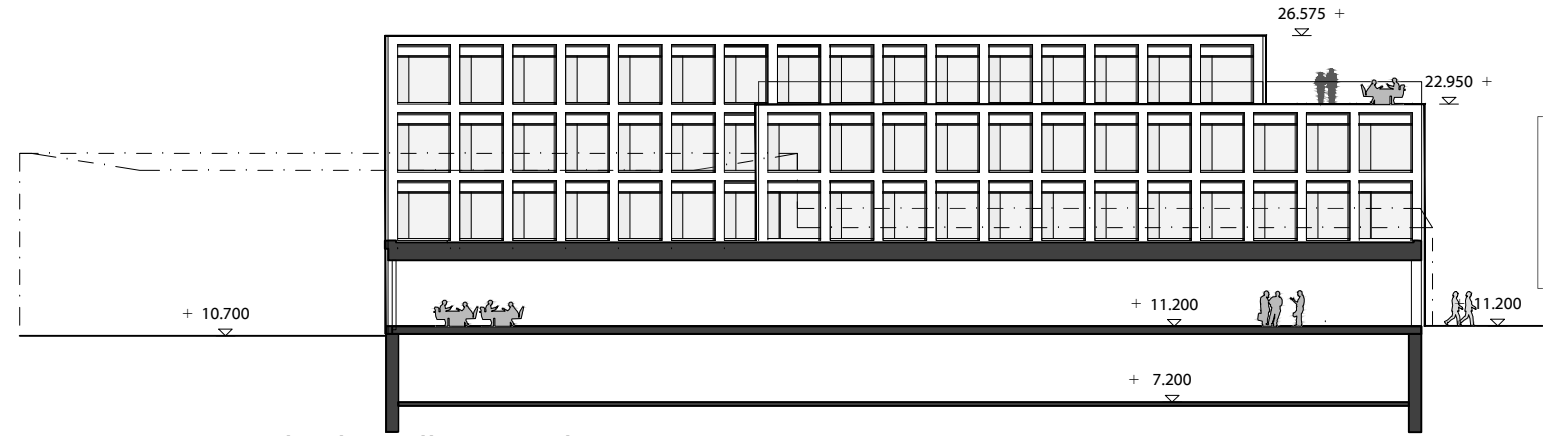


Länsitalo Julkisivu etelään

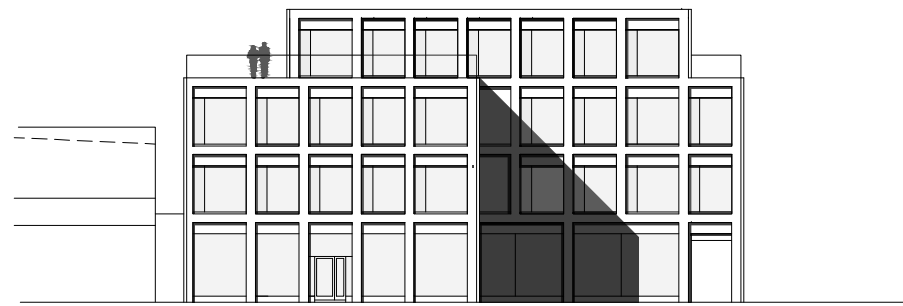




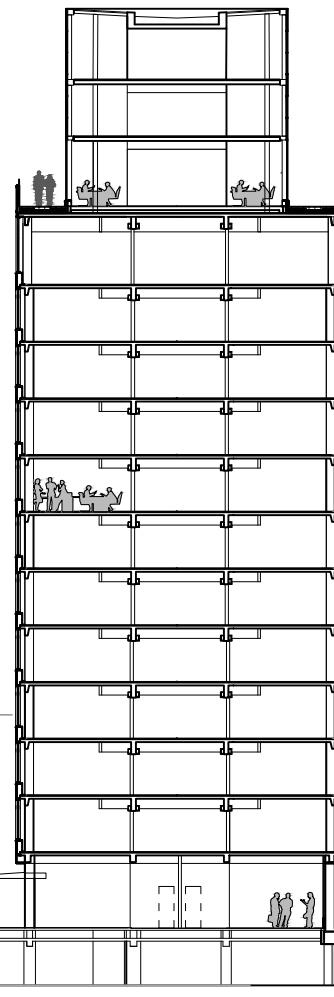
Etelätalon julkisivu länteen



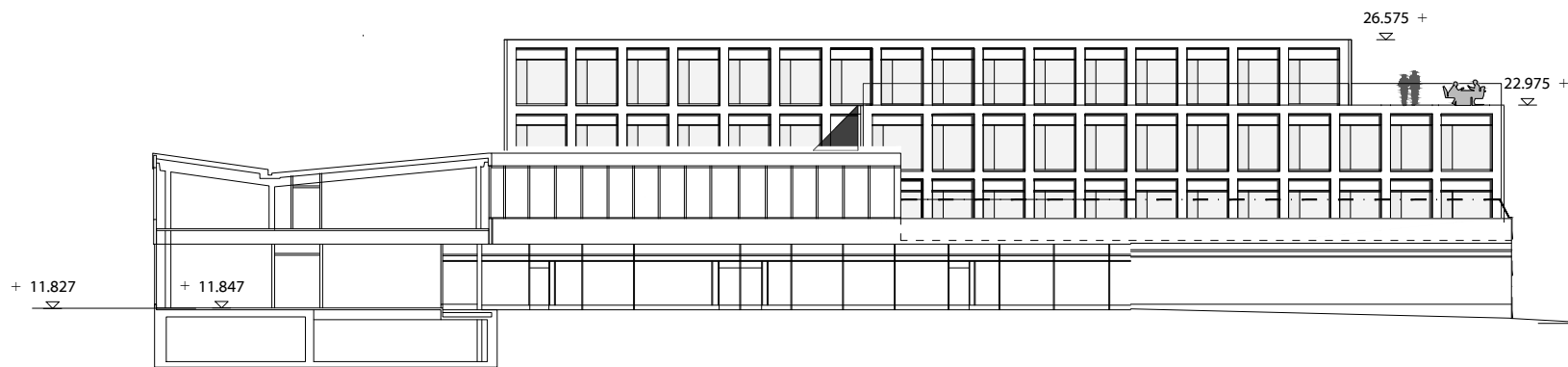
Etelätalon julkisivu etelään



Etelätalon julkisivu itään

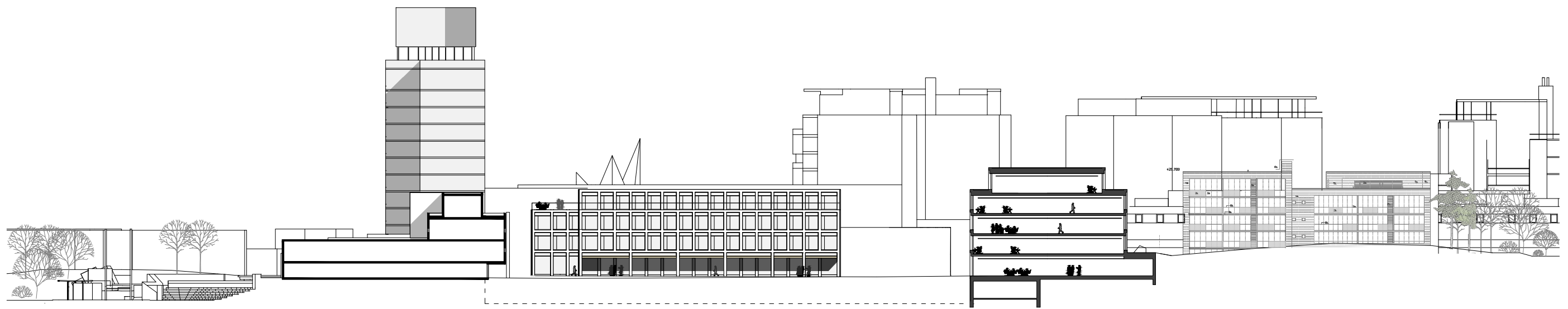


Keskustorni



Etelätalon julkisivu etelään ja Tapiontorin julkisivu ja leikkaus

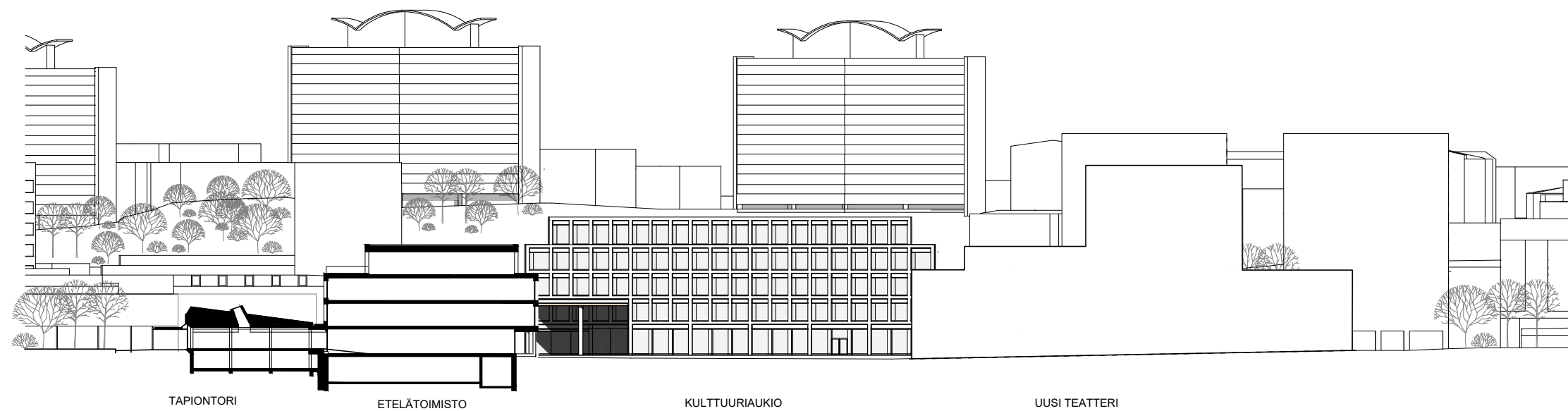




0 25 m



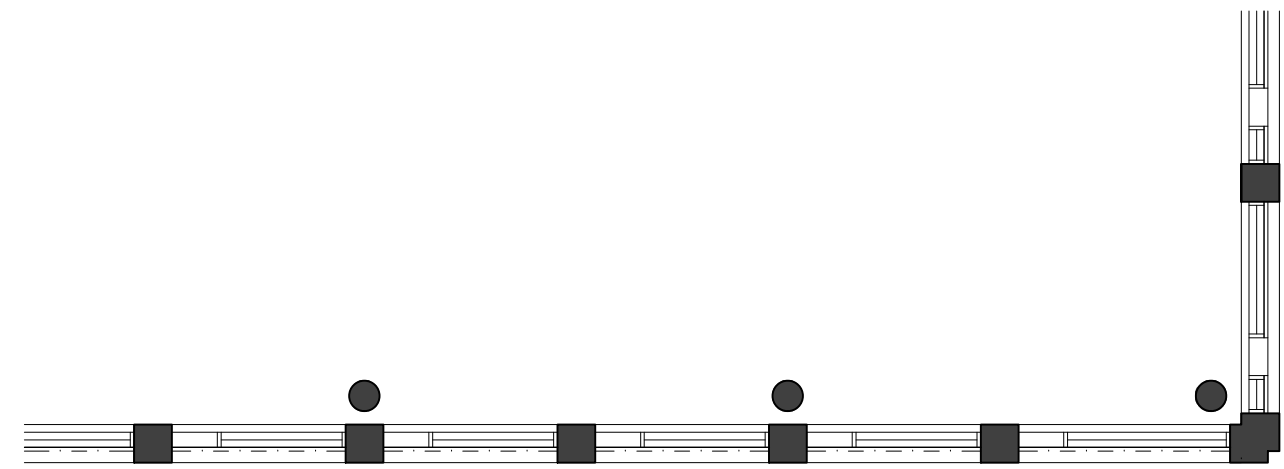
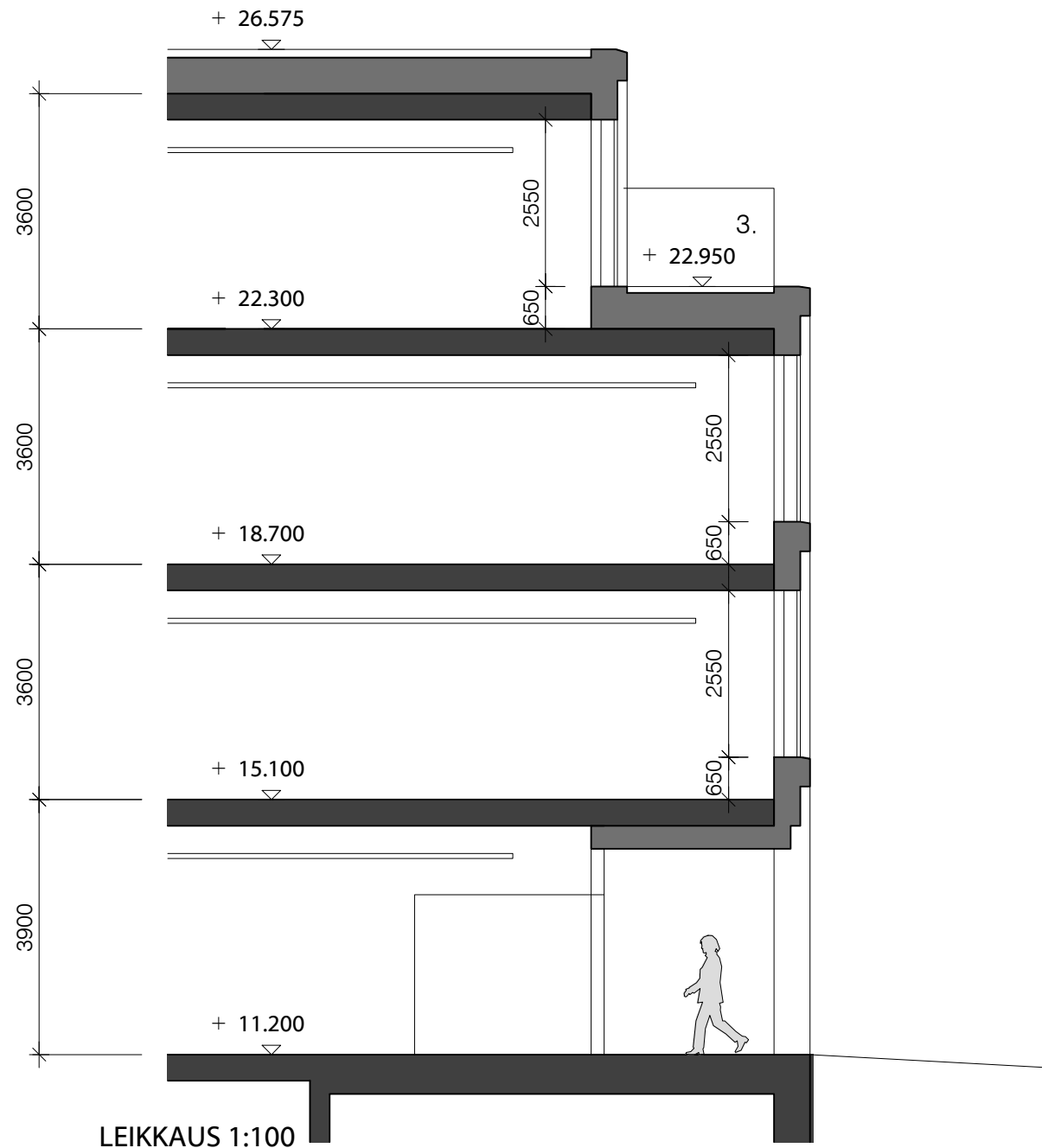
TAPIOLA KULTTUURIAUKIO
VIITESUUNNITELMA
TOIMISTORAKENNUKSET
ALUELEIKKAUS ETELÄÄN 1:750
HELSINKI 31.10.2023



TAPIOLA KULTTUURIAUKIO
VIITESUUNNITELMA
TOIMISTORAKENNUKSET
ALUELEIKKAUS LÄNTEEN 1:750
HELSINKI 14.12.2023

MATERIAALIT:

1. Vaalea kivi
2. Metallipinta, tumma
3. Lasi
4. Umpiosa, Lasi
5. Luonnonsävyinen julkisivuosa



PLAANIOTE 1:100



JULKISIVUOTE 1:100

