

# Tuohisniityn leikkipaikan perusparannus

Uudet välineet, kalusteet, pinnoitteet ja kasvillisuus

17.11.2023

# Väline- ja kalustevalinnasta:

- Kaikki nykyiset leikkivälineet ja kalusteet puretaan ja uusitaan, lelulaatikkaa lukuun ottamatta.
- Uudet leikkivälineet ja kalusteet on valittu asukaskyselyn tulosten perusteella suosituimpien toiveiden pohjalta.
- Koska leikkipaikka on pieni, valintoihin on vaikuttanut myös eri välinetyyppien ja yksittäisten välineiden tilavaatimukset.
- Puisto on ollut tunnettuna myös Laivapuiston nimellä ja leikkipaikalle toivottiin uutena välineenä laivaa jollainen siellä on aiemmin ollut. Pienten lasten uusi liukumäki-/kiipeilyväline on merirosvolaiva-teemainen.
- Lisätietoa löytyy hankkeen nettisivulta löytyvästä asukaskyselyn tulokset- raportista:
  - <https://www.espoo.fi/fi/hankkeet/tuohisniityn-leikkipaikka>





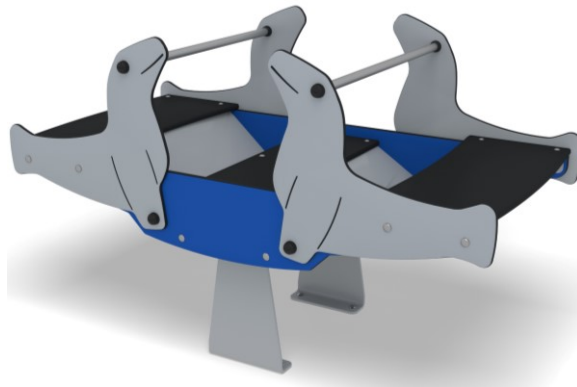
# Uudet leikkivälineet:



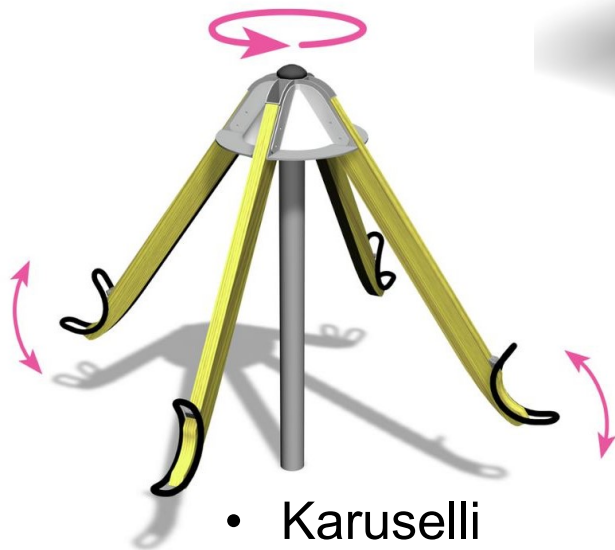
- Keinuteline
- pesä- ja taaperoistuimella (kuva: Puuha Oy)



- Hiekkalaatikko ja leikkikatos (kuva: Puuha Oy)



- Keinulauta (kuva: HAGS Aneby AB)



- Karuselli (kuva: Lappset Oy)

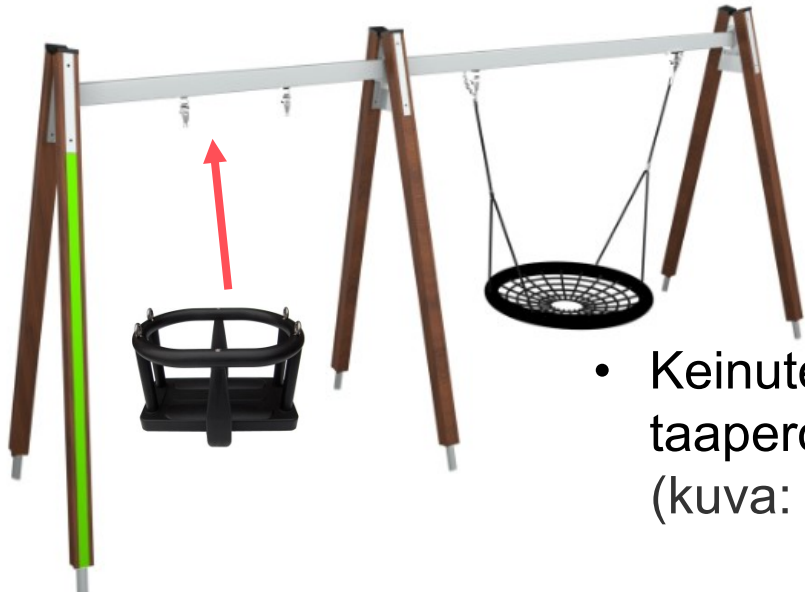


- Monitoimiväline "merirosvolaiva" (kuva: HAGS Aneby AB)

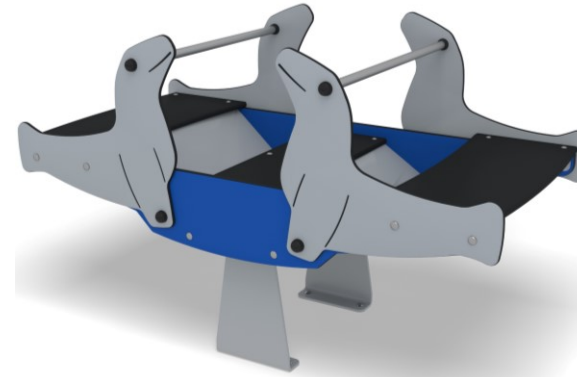


- Monitoimiväline (kuva: HAGS Aneby AB)

# Pienten lasten leikkivälineet (alle 5v. vuotiaat)



- Keinuteline pesä- ja taaperoistuimella (kuva: Puuha Oy)

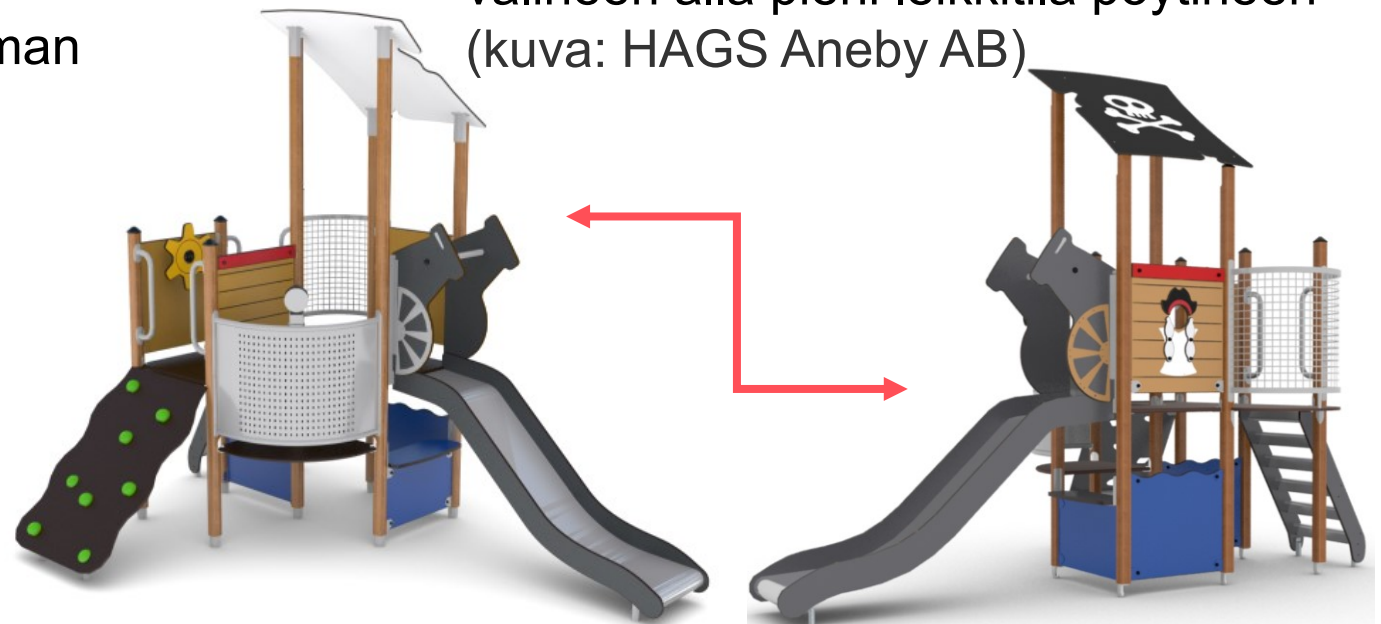


- Keinulauta 4:lle (kuva: HAGS Aneby AB)



- Hiekkalaatikko 3 x 3m (saman kokoinen kuin vanha), sis. leikkikatoksen (kuva: Puuha Oy)

- Monitoimiväline "merirosvolaiva" sis. liukumäen, kiipeilyrampin, portaat, ruorin, kaukoputken, purjekatoksen ja välineen alla pieni leikkitila pöytineen (kuva: HAGS Aneby AB)





# Isojen lasten leikkivälineet (yli 5v. vuotiaat)



- Pesästuinkeinu, sama kuin pienille lapsille (kuva: Puuha Oy)

- Karuselli 4:lle (istuimet pyörii ja pomppii samanaikaisesti) (kuva: Lappset Oy)



- Monitoimiväline sis. liukumäen, kiipeilyrampin, kiipeilyseinän, ruorin, leikkivälineen alla pieni leikkitila pöytineen (kuva: HAGS Aneby AB)



# Puistokalusteet

(kuvat: Lappset Oy)

- Kaikki vanhat kalusteet puretaan lukuun ottamatta lelulaatikkoa



- Leikkipaikan 2 roska-astiaa puretaan ja tilalle tuodaan yksi isompi pintakeräysastia



- Puistopöytä selkänojallisella ja selkänojattomalla penkillä, selkänojaton puoli leikkipaikalle päin jolloin penkillä voi istua molempiin suuntiin. Uusien penkkien ja pöydän väritys: harmaat metalliosat ja ruskeat puuosat



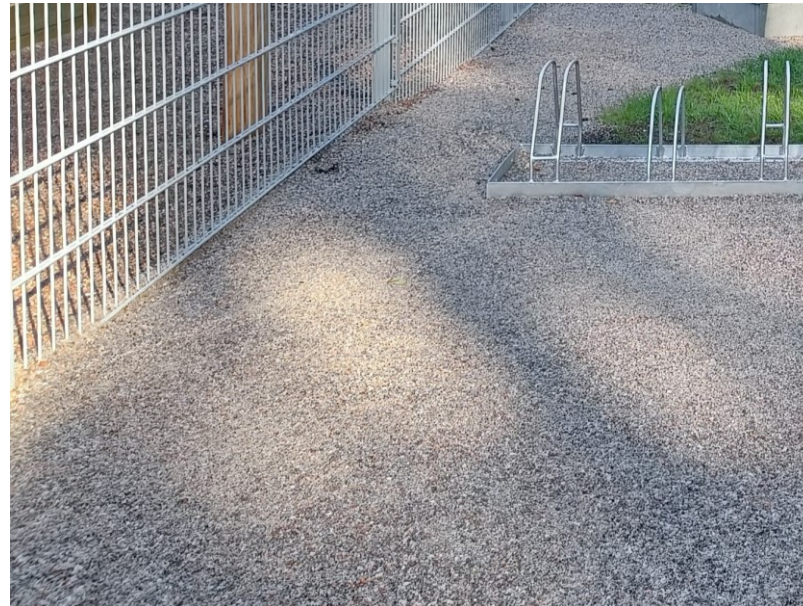


# Pinnoitteet ja rakenteet:

- Leikkivälineiden turva-alustat tehdään turvakatteesta joka on paakkuamaton, tikkuuntumaton, pölyämätön sekä ekologinen materiaali. Sillä on myös hyvä iskunvaimennuskyky.
- Leikkipaikan kulkualueilla säilytetään kivituhkapinnoite.
- Puureunukset säilytetään, isomman keinutelineen kohdalle tehdään uudet reunukset
- Aidat ja portit uusitaan 1,2 metriä korkeiksi turvallisuuden parantamiseksi ja Espoon yleisten leikkipaikkoja koskevien käytäntöjen mukaisesti. Aidan alaosa upotetaan maahan.



- Turvakate



- Kivituhka



# Kasvillisuus

- Leikkipaikan ympärillä oleva puusto pyritään säilyttämään
- Leikkipaikan sisälle keinutelineen viereen tehdään istutusalue, jolle istutetaan pilvikirsikka varjostamaan keinutelineitä auringolta. Pilvikirsikalla on myös hieno punaisenoranssi syysväri.
- Puun alle istutetaan pensashanhikki-pensaita
- Pilvikirsikka kukkii toukokuun lopulla ja kesäkuun alussa, pensashanhikki kesän lopulla ja alkusyksystä.



- Pensashanhikki  
(kuva: Harviala)



- Pilvikirsikka  
(kuva: Tahvoset)