

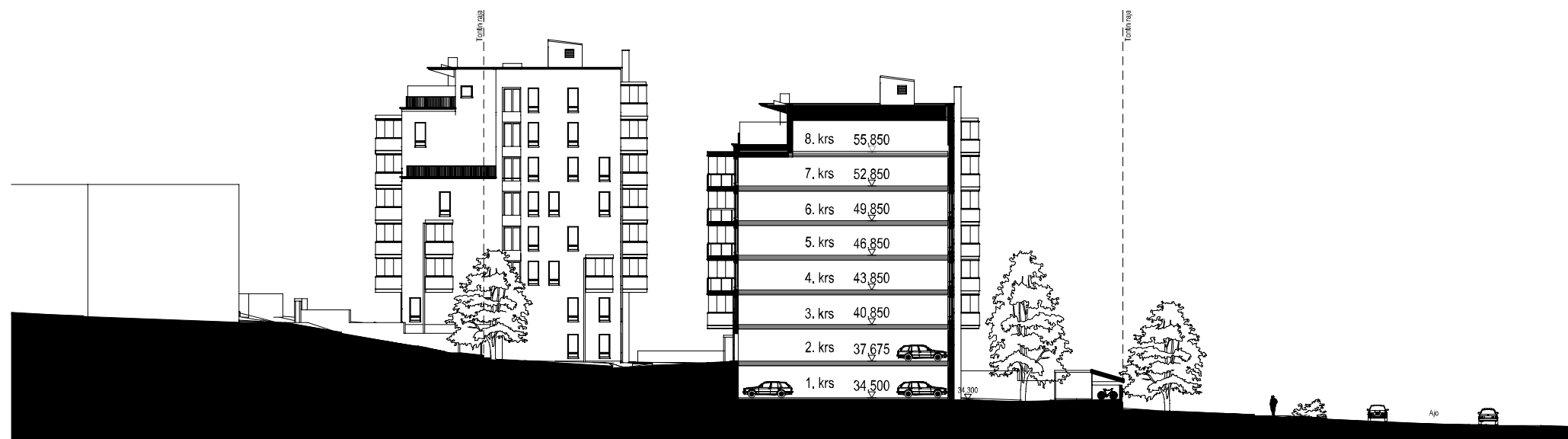
Omistus Bertta							
Krs.	Asemakaavan mukainen asutokerrosala (rak.oikeus) sis. Porrash. 20m2	Kaavanmukaisen kerrosalan ulkoseinän 250mm ylittävä osuus	Porrash. 20m2 ylittävä osuus ja kellarin koko porrashuone	Tekniset ja asumista palvelevat tilat (yhteistilat/ asuntovarastot)	Autohallit	Maanpäällinen kerrosala	Kokonaisala
Kellari							695
1.krs.	20	22,5	7	183	462,5	695	695
2.krs.	619,5	22	60,5			702	702
3.krs.	619,5	22	60,5			702	702
4.krs.	619,5	22	60,5			702	702
5.krs.	554	22	61,5			637,5	637,5
6.krs.	554	22	61,5			637,5	637,5
7.krs.	378,5	19	57,5			517,5	517,5
Ullakko (IV-konehuone) arvio				24,5		24,5	24,5
<b>Yhteensä</b>	<b>3365</b>	<b>151,5</b>	<b>369</b>	<b>270</b>	<b>462,5</b>	<b>4618</b>	<b>5313</b>

Vuokra Bertta							
Krs.	Asemakaavan mukainen asutokerrosala (rak.oikeus) sis. Porrash. 20m2	Kaavanmukaisen kerrosalan ulkoseinän 250mm ylittävä osuus	Porrash. 20m2 ylittävä osuus ja kellarin koko porrashuone	Tekniset ja asumista palvelevat tilat (yhteistilat/ asuntovarastot)	Autohallit	Maanpäällinen kerrosala	Kokonaisala
Kellari							695
1.krs.	158,5	22,5	13,5	38	462,5	695	695
2.krs.	581,5	22	58	40,5		702	702
3.krs.	581,5	22	58	40,5		702	702
4.krs.	581,5	22	58	40,5		702	702
5.krs.	520,5	22	60	35		637,5	637,5
6.krs.	520,5	22	60	35		637,5	637,5
7.krs.	364,5	18,5	54,5	80		517,5	517,5
Ullakko (IV-konehuone) arvio				24,5		24,5	24,5
<b>Yhteensä</b>	<b>3308,5</b>	<b>151</b>	<b>362</b>	<b>334</b>	<b>462,5</b>	<b>4618</b>	<b>5313</b>

Autopaikat			
Tontti	Asutokerrosala	1 AP/85 km2	Suunnittelu
1	3365	39,6	33
2	3309	38,9	31
3	3309	38,9	31
LPA			23
<b>Yhteensä</b>		<b>117,4</b>	<b>118</b>



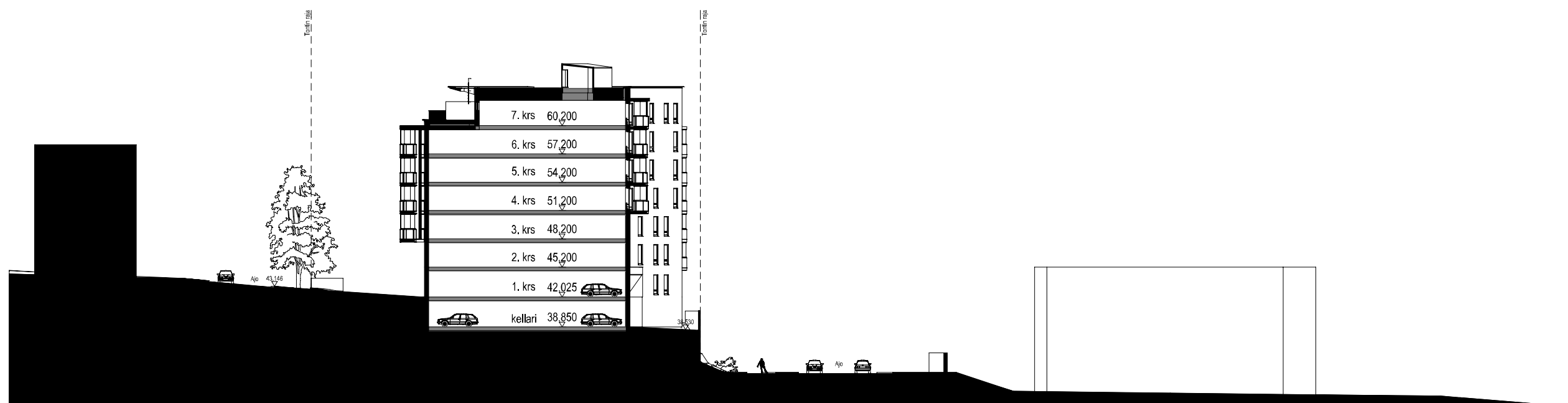




leikkaus A-A



leikkaus B-B



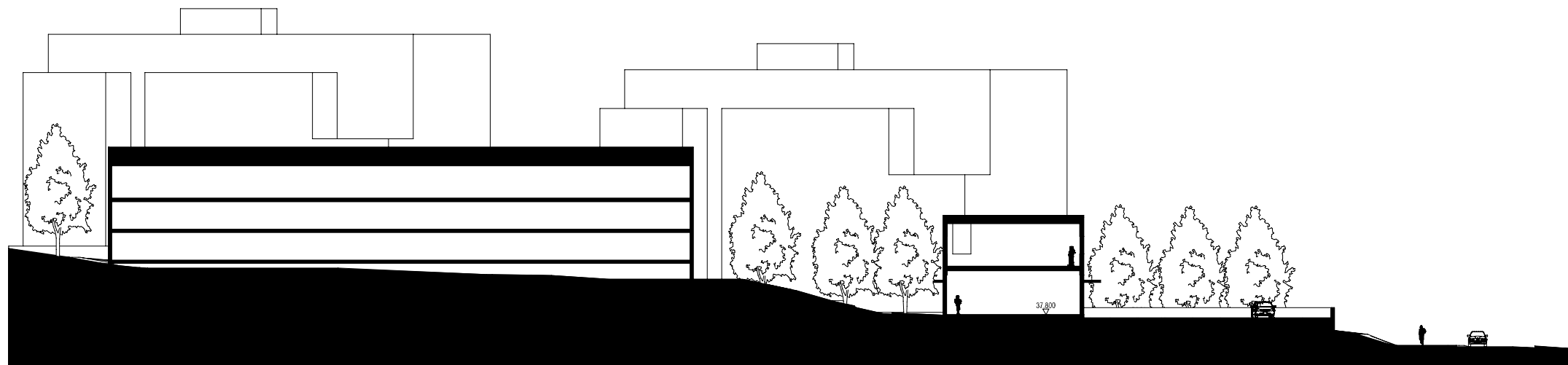
leikkaus C-C



leikkaus D-D



julkisivu Rastalantielle



leikkaus Karakallion Huollon tontin kohdalta















