

## Virkistysverkosto 2050

## Rekreationsnätverket 2050

### INFORMATIIVISET MERKINNÄT

**Asuinalueiden sisäinen lähivirkistys**  
Asuinalueiden sisälle toteutetaan kaikkien asukkaiden hyvin saavutettavat ja laadukkaat lähivirkistysalueet, joissa on monipuoliset virkistyspalvelut. Asuinalueilta on myös hyvät ja turvalliset virkistysyhteydet viheralueita pitkin laajemmille virkistysalueille.

**Lähivirkistysalue**  
Asukkaiden arkikäytössä olevat, asuinalueisiin yhdistyvät, hyvin saavutettavat ja virkistyspalveluiltaan monipuoliset lähivirkistysalueet tarjoavat monipuolisia luontokokemuksia ja virkistyspalveluita.

**Ekologinen yhteys**  
Alueet, joilla painottuu ekologisen verkoston turvaaminen säilytetään. Alueille voidaan sijoittaa myös virkistystä palvelevia yhdistäviä reittejä, mutta asuinalueiden lähivirkistys ja ulkoilu tulee mahdollistaa muilla lähialueen virkistysalueilla, jotta ekologisen yhteyden toimivuus ei häiriinny.

**Ulkoilualue**  
Palvelutasoltaan laadukkaat, laajat ulkoilualueet ja niiden virkistysmetsät ovat hyvin saavutettavissa kävelen, pyörällä ja julkisilla.

**Retkeilyvyöhyke**  
Retkeilyvyöhykkeen muodostavat Espoon pohjoisimpien osien laajat metsäalueet, jotka yhdistyvät Nuuksion kansallispuistoon. Vyöhykkeelle sijoituu ulkoilua ja retkeilyä palvelevia toimintoja ja reittejä. Retkeilyalueiden hyvää saavutettavuutta julkisilla ja pyörällä kehitetään.

**Avoin maisematila, jolla on erityistä virkistys ohjaustarvetta**  
Alueita kehitetään nykyisen toiminnan rinnalla myös yleisen virkistys näkökulmasta osana virkistysverkoston kokonaisuutta ja niille toteutetaan laajempia viheralueita yhdistäviä virkistysreittejä. Asutuksen lähellä sijaitsevat alueet voivat nykyisen toiminnan päätyttyä kehittyä monipuolisiksi maisemakuvailtaan avoimiksi lähiviheralueiksi tai ulkoilualueiksi.

**Täydentävät metsäalueet**  
Kaavakartan ma- ja metsätalousalueiden metsäalueet täydentävät osaltaan virkistysverkoston kokonaisuutta.

**Luonnonsuojelun alueet ja Natura-2000 alueet**  
Natura-alueet ja luonnonsuojelun alueet on osoitettu tarkemmin liitekartalla 2: luontoarvojen verkosto 2050. Ne voivat erikseen laadittavan hoito- ja käyttösuunnitelman kautta täydentää osaltaan myös virkistysverkostoa. Asuinalueiden lähivirkistys ei voi kuitenkaan tukeutua näihin alueisiin.

**Espoonjokilaakson kokonaisuuden aluerajaus**  
Kaavakartassa osoitetun Espoonjokilaakson vyöhykkeen tarkennettu rajaus sisältää koko Espoonjokilaakson maisematilan.

**Virkistysyhteydet**  
Erittäin virkistys kannalta tärkeitä viheryhteyksiä, jotka yhdistävät laajempia virkistysalueita toisiinsa.

**Tavoitteellinen ulkoilureittien verkosto**  
Vehreät, viheralueilla kulkevat virkistysreitit täydentävät osaltaan laajempaa jalkankulku ja pyöräilyverkostoa. Reittien väylien ylitys- ja alitsemismahdollisuuksia parannetaan miellyttäväksi ja mahdollisimman selkeiksi ja suoriksi, samalla parantaen reittien varrella olevien rakennettujen alueiden kytkeytyneisyyttä ja saavutettavuutta.

**Urheilupuistot**  
Urheilupuistot sijoitetaan ensisijaisesti muun kaupunkirakenteen yhteyteen, osaksi keskustoja. Ne sijoittuvat hyvälle saavutettavuusvyöhykkeelle kävelen ja pyörällä sekä julkisella liikenteellä. Urheiluhallit sijoitetaan ensisijaisesti osaksi rakentamisen alueita, paikoille joissa ne sopivat hyvin ympäröivään kaupunkikuvaan ja jossa niistä ole haittaa viheryhteyksien toimivuudelle.

**Ulkoilun kohdealue**  
Laajempien ulkoilualueiden sekä kansallispuiston lähtöpisteitä kehitetään myös ulkoiluun liittyvien virkistyspalveluiden näkökulmasta. Merkintöjen sijainti on ohjeellinen.

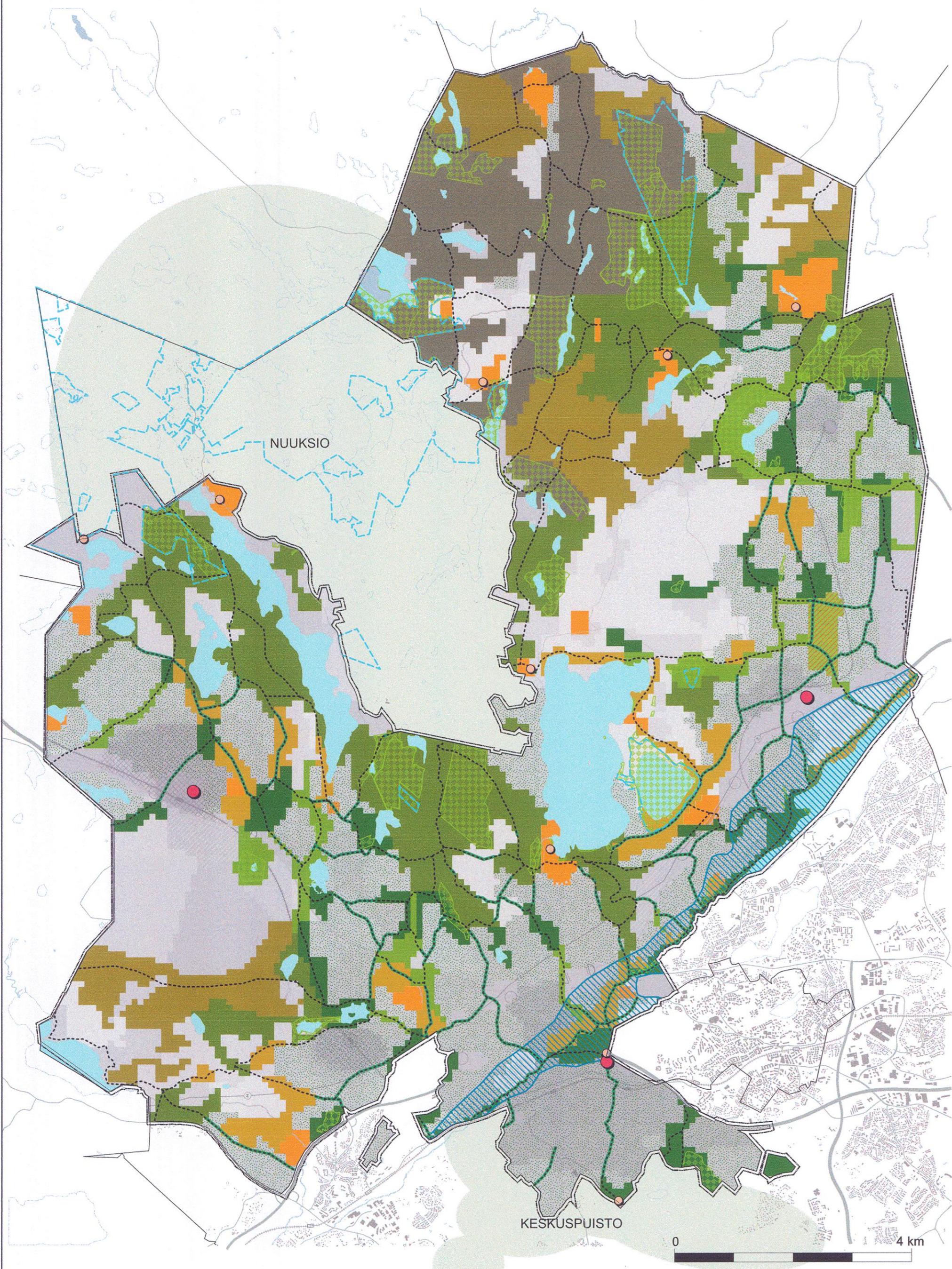
**Nuuskion kansallispuiston aluerajaus**


**Vesistöt**  
Vesistöjen rantojen yleistä virkistyskäyttöä edistetään.

### KAAVAKARTALTA TUOTUJA MERKINTÖJÄ

**Asumisen ja virkistys sekoittunut alue**

**Virkistys-, matkailu- ja vapaa-ajan palveluiden alue**



 Espoon kaupunkisuunnittelukeskus Esbo stadsplaneringscentral	Alue 722300	Piir.no 7103
	Mittakaava 1:60 000	Asianumero 4900/10.02.02/2017
Nimi Espoon pohjois- ja keskiosien yleiskaava, luonnos Virkistysverkosto 2050, kaavakartan liitekarta 3 (4/7)	Piirtäjä HAh	Päiväys 29.11.2017
Lisätiedot Kaavakarttaa ja -määräyksiä täydentävät kaavakartan liitekartat (6 kpl), osittain/kokonaan oikeusvaikuttaisia.	Suunnittelija ELe, HAh	Arkistotunnus 10 02

Tasokoordinaattijärjestelmä plankoordinatsystem ETRS-GK25FIN, korkeusjärjestelmä höjdsystem N2000