

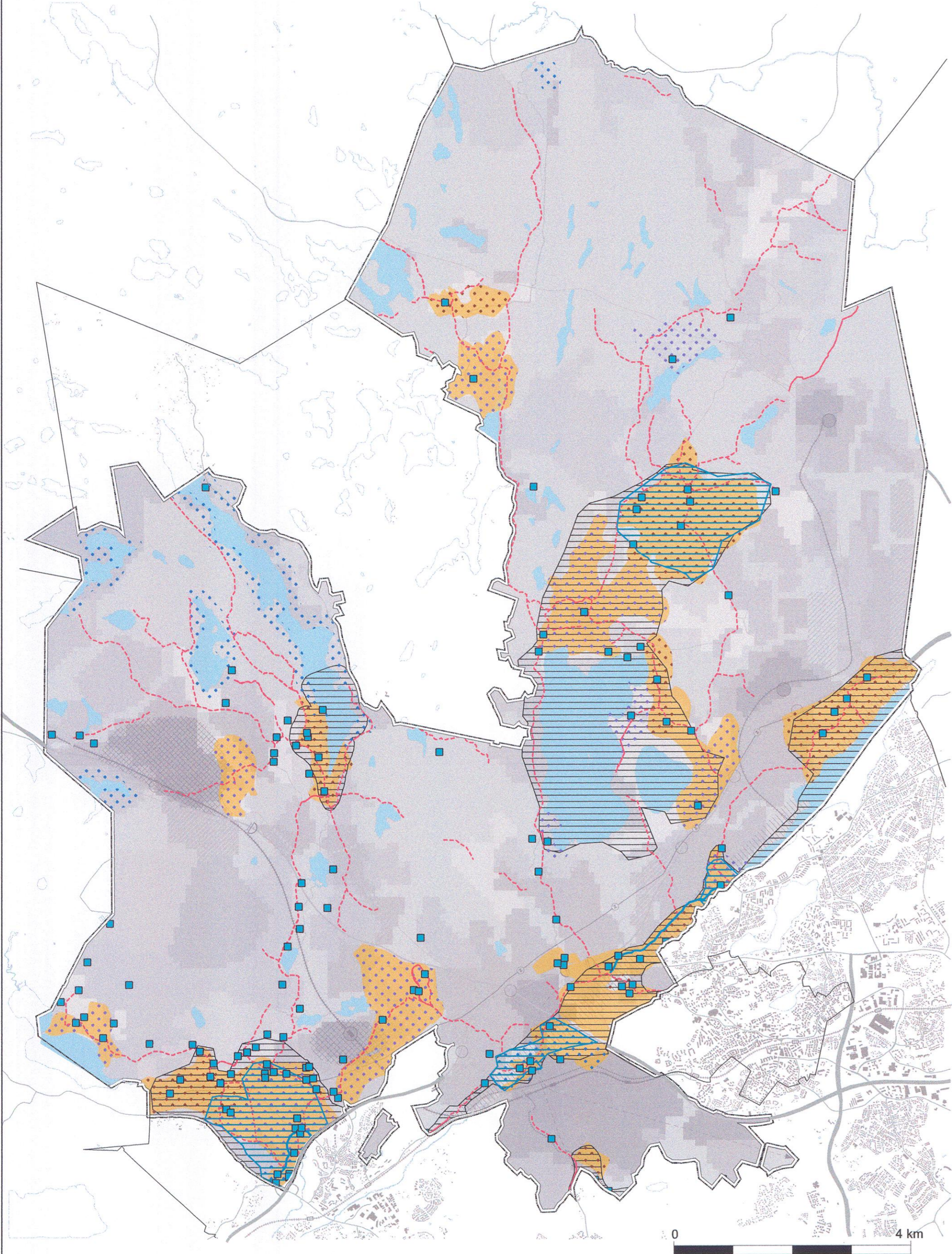
Espoon pohjois- ja keskiosien yleiskaava, luonnos Kulttuuriympäristöt 2050, kaavakartan liitekarta 4

Piirustus n:o 7104, päivätty 29.11.2017, muutettu __. __.20__


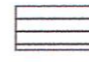
Ritning nr 7100, daterad 29.11.2017, ändrad __. __.20__

Kulttuuriympäristöt 2050

Kulturmiljöer 2050









OIKEUSVAIKUTTEISET KAAVAMERKINNÄT, JOTKA TÄYDENTÄVÄT KAAVAKARTAN MERKINTÖJÄ JA MÄÄRÄYKSIÄ


-  **Valtakunnallisesti arvokkaat kulttuuriympäristöt**
Ominaisuusmerkinnällä osoitetaan valtakunnallisesti arvokkaat rakennetut kulttuuriympäristöt (RKY).
Alueita koskevissa toimenpiteissä ja tarkemmassa suunnittelussa on otettava huomioon tunnistetut arvot ja rakennetun ympäristön kokonaisuus sekä ominaispiirteet.
Alueita koskevista toimenpiteistä tulee neuvotella museoviranomaisen kanssa.
-  **Maakunnallisesti arvokkaat kulttuuriympäristöt**
Ominaisuusmerkinnällä osoitetaan maakunnallisesti arvokkaat kulttuuriympäristöt.
Alueita koskevissa toimenpiteissä ja tarkemmassa suunnittelussa on otettava huomioon tunnistetut arvot ja rakennetun ympäristön kokonaisuus sekä ominaispiirteet.
Alueita koskevista toimenpiteistä tulee neuvotella museoviranomaisen kanssa.

BETECKNINGAR OCH BESTÄMMELSER MED RÄTTVERKNINGAR I BILAGEKÄRTORNA

- Kulturmiljöer av riksintresse**
Bygda kulturmiljöer av riksintresse anges med en egenskapsbeteckning.
Vid åtgärder och noggrannare planering som berör områdena ska de identifierade värdena samt den byggda miljöns helhet och särdrag beaktas.
Om åtgärder som berör områdena ska rådslag föras med museimyndigheten.
- Kulturmiljö av regionalt intresse**
Kulturmiljöer av regionalt intresse anges med en egenskapsbeteckning.
Vid åtgärder och noggrannare planering som berör områdena ska de identifierade värdena samt den byggda miljöns helhet och särdrag beaktas.
Om åtgärder som berör områdena ska rådslag föras med museimyndigheten.

INFORMATIIVISET MERKINNÄT

-  **Muinaismuistokohde**
Merkinnällä on osoitettu muinaismuistolain (295/1963) nojalla suojellut tunnetut kiinteät muinaisjäännökset. Alueen kaivaminen, peittäminen, muuttaminen tai muu siihen kajoaminen on muinaismuistolain nojalla kielletty. Alueita koskevista toimenpiteistä tulee neuvotella museoviranomaisen kanssa.
-  **Historiallinen tieverkko**
Historiallinen tieverkko ja sen linjaukset otetaan huomioon jatkosuunnittelussa tieverkon kokonaisuus huomioiden.
-  **Viljelymaisema**
Historiallinen avoin viljelymaisema säilyy alueiden identiteettikijänä ja suunnittelussa sovitetaan yhteen maiseman historiallinen kehitys ja kaavassa osoitettu maankäyttö. Aluetta kehitettäessä tunnustetaan ja säilytetään keskeiset maisemakuvan näköakselit sekä huomioidaan maisematilan rajoittuminen viljelymaiseman lähtökohdista.
-  **Kylämaisema**
Kylämaiseman ominaispiirteet ja kehityshistoria tunnustetaan kehitettäessä aluetta. Tunnistetut arvot otetaan huomioon kylämaiseman suunnittelun lähtökohdista ja identiteettikijänä.
-  **Kartanomisema**
Alueen maisemakuva, historiallinen kerroksellisuus ja rakennetun ympäristön arvot tunnustetaan ja otetaan huomioon aluetta kehitettäessä. Historiallisesti tärkeät näkömolinjat kartanalle, reitit ja kartanomisemaan liittyvä kasvillisuus säilytetään osana maisemakuvaa. Kartano ja siihen liittyvät historialliset rakenteet säilyvät alueen keskeisenä elementtinä ja identiteettikijänä.
-  **Rakennushistoriallisesti arvokkaiden kohteiden alue**
Aluetta kehitettäessä tunnustetaan ja otetaan huomioon alueen arvokkaat rakennushistorialliset kohteet ja kokonaisuudet sekä niiden pihapiirit.

	Espoon kaupunkisuunnittelukeskus Esbo stadsplaneringscentral	Alue 722300	Piir.nro 7104
	Yleiskaavayksikkö Generalplaneenheten	Mittakaava 1:60 000	Asianumero 4900/10.02.02/2017
Nimi	Espoon pohjois- ja keskiosien yleiskaava, luonnos Kulttuuriympäristöt 2050, kaavakartan liitekarta 4 (5/7)	Piirtäjä HAh	Päiväys 29.11.2017
Lisätiedot	Kaavakarttaa ja -määräyksiä täydentävät kaavakartan liitekartat (6 kpl), osittain/kokonaan oikeusvaikutteisia.	Suunnittelija ELe, HAh	Arkistotunnus 10 02

Tasokoordinaattijärjestelmä plankoordinaattijärjestelmä ETRS-GK25FIN, korkeusjärjestelmä höjdsystem N2000