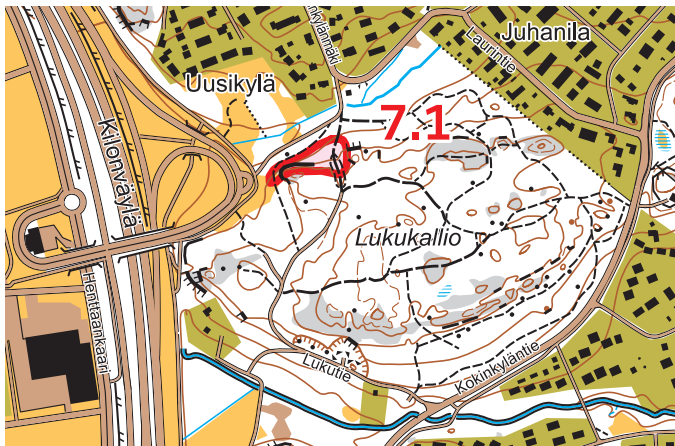




7.1 Lukukallion pähkinäpensaslehto

60.1886 ° P 24.7534 ° I

Luontotyyppinä suojeltu pähkinäpensaslehto sijaitsee Mankkaan Lukukalliolla Kehä II:n itäpuolella. 0,3 hehtaarin laajuisen lehdon löytää kulkemalla Uudenkylänmäen ja Lukutien välistä ulkoilupolkua. Pähkinäpensaiden lisäksi loivassa rinteessä kasvaa runsaasti kuusia ja eri lehtipuita, aluskasvillisuuden lajeja ovat mm. käenkaali ja mustikka.



7.2 Turvetorvijäkälä

60.2011 ° P 24.7812 ° I



Turvesuolla Sinimäentien eteläpuolella, golfkentän tuntumassa, sijaitsee Suomen ainoa tunnettu turvetorvijäkälän esiintymä. Turvetorvijäkälä on luonnonsuojelulailla erityisesti suojeltava laji. Sen lähes kahden hehtaarin laajuinen esiintymispaikka on rajattu Uudenmaan ympäristökeskuksen päätöksellä 2004. Pieni osa esiintymästä on suojeltu luonnonmuistomerkkinä jo 1993. Golfkentän alueella on aiemmin toiminut Mankkaan kaatopaikka.

