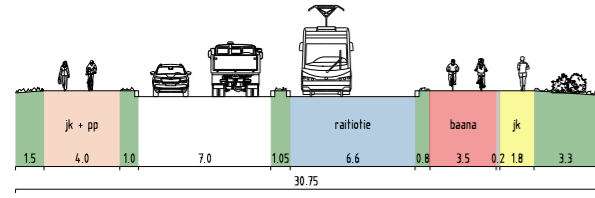
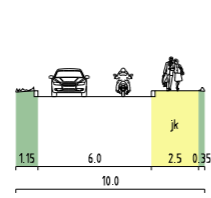


OHJEELLISET POIKKILEIKKAUKSET

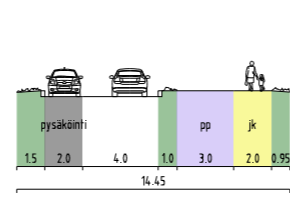
OTANIEMENTIE, LEIKKAUS A - A



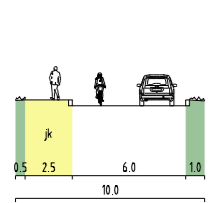
GEOLOGINTIE, LEIKKAUS B - B



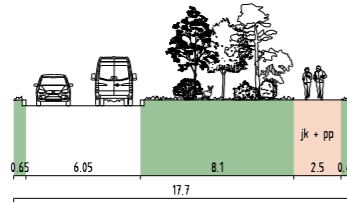
GEOLOGINTIE, LEIKKAUS C - C



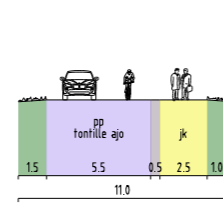
METALLIMIEHENKUJA, LEIKKAUS D - D



LÄMPÖMIEHENKUJA, LEIKKAUS E - E



GEOLOGINPOLKU, LEIKKAUS F - F



LÄMPÖPOLKU, LEIKKAUS G - G



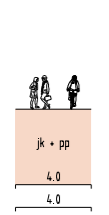
MAALÄMMÖNPOLKU, LEIKKAUS H - H



TUTKIJANPOLKU, LEIKKAUKSET I - I

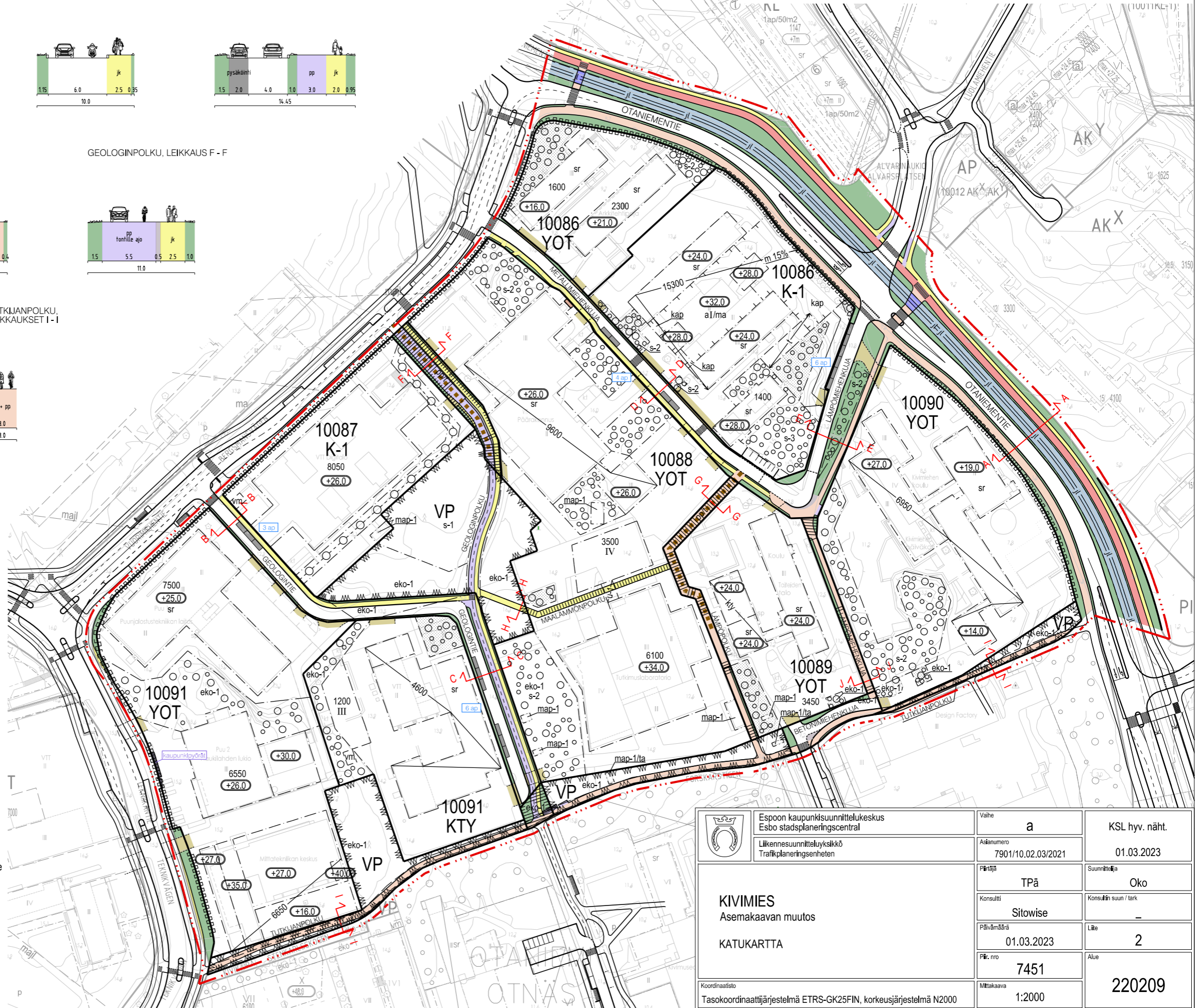
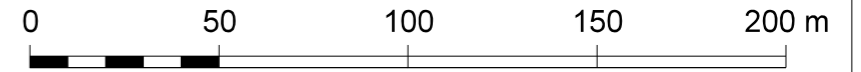


LÄMPÖMIEHENKUJA, LEIKKAUS J - J



SELITE

- ajorata
- katualue
- raitiotie
- ylityspaikka
- pysäköinti
- yleisten autopaikkojen lukumäärä
- pyöräpysäköinti
- tontillittymä
- kiveys, saareke
- jalkakäytävä
- pyörätie
- yhdistetty jalankulku- ja pyörätie
- baana
- ajoyhteys
- potkulautapysäköinti



Espoo kaupunkisuunnittelukeskus Esbo stadsplaneringscentral	Valhe	a	KSL hyv. näht.
	Liikennesuunnitteluyksikkö Traffikplaneringsenheten	Asianumero 7901/10.02.03/2021	01.03.2023
KIVIMIES Asemakaavan muutos KATUKARTTA	Päivämäärä	TPä	Suunnittelija
	01.03.2023	Sitowise	Oko
	Piir. no	7451	Liite
	Mittakaava	1:2000	2
Koordinaatio Tasokoordinaattijärjestelmä ETRS-GK25FIN, korkeusjärjestelmä N2000			220209