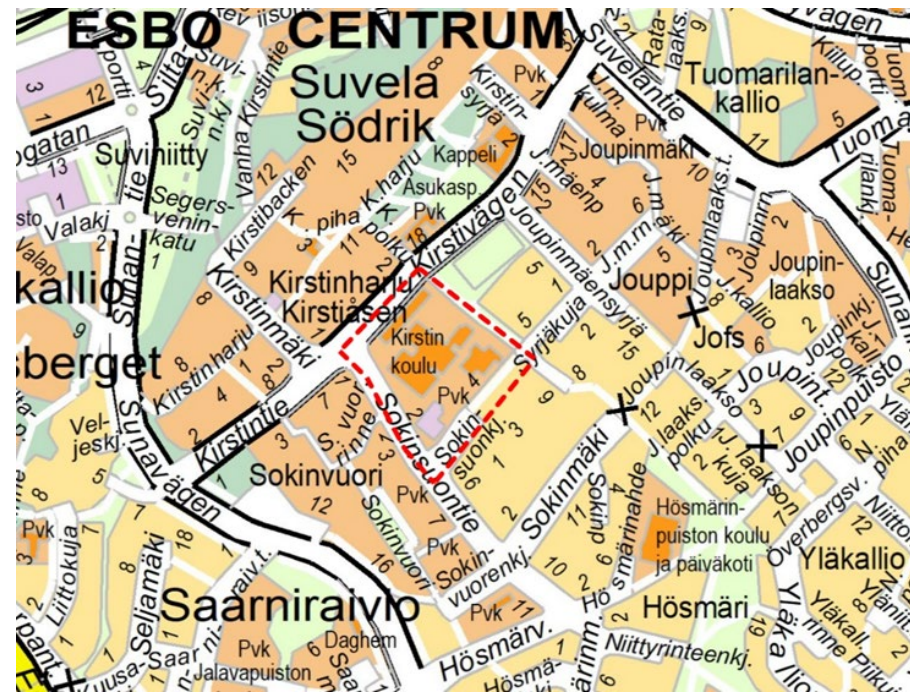




**ESPOO
ESBO**



Sokinsuonkuja, alue 611520

Tiedotus- ja keskustelutilaisuus 23.10.2019

TIEDOTUS- JA KESKUSTELUTILAISUUDEN OHJELMA

Suunnittelijat paikalla klo 17 alkaen

- Arkkitehti Jenni Mikkola, maankäyttö
- Suunnitteluinsinööri Markus Pasanen, liikenne
- Maisema-arkkitehti Anja Karhula, maisema ja luonto
- Vuorovaikutussuunnittelija Anna-Maria Suihko, viestintä

Kaavaprosessin ja suunnittelumateriaalin esittelyosuus n. klo 17.30

- Kaavoitusprosessi ja vuorovaikutus
- Kaavoituksen lähtökohdat ja tavoitteet
- Alustavat suunnitelmat

Keskustelua kohteesta ja suunnitelmista karttojen äärellä

Tilaisuuden päätös, klo 19.00

KAAVOITUSPROSESSIN AIKATAULU



- **21.10. -19.11.2019 OAS nähtävillä, osallisilla mahdollisuus jättää mielipide**
- 23.10.2019 tiedotus- ja keskustelutilaisuus

Arviot kaavoitusprosessin jatkosta:

- Kevät/Kesä 2020 kaavaehdotus kaupunkisuunnittelulautakunnan käsittelyyn ja nähtäville, osallisilla mahdollisuus jättää muistutus
- Kevät 2021 ehdotus kaupunginhallitukselle kaupunkisuunnittelulautakunnan käsittelyyn > maankäyttösopimusneuvottelut
- Syksy 2021 kaupunginhallitus > valtuusto

MIELIPITEEN ANTAMINEN

Tutustu suunnitelmaan, kun valmisteluaineisto on nähtävillä.

Toimita mielipiteesi kaavan valmisteluaineistosta **19.11.2019 klo 15.45** mennessä kaupungin kirjaamoon.

Ilmoita kaavan nimi ja aluenumero (Sokinsuonkuja, 611520) sekä yhteystietosi.

Osoite:

Kirjaamo, PL 1

02070 Espoon kaupunki

tai sähköisesti

kirjaamo@espoo.fi

Käyntiosoite:

Espoon keskus, Kauppakeskus Entresse,

3. krs. Siltakatu 11

MIELIPITEEN ANTAMINEN KAAVAPALAUTEKYSELYN KAUTTA

3/8 KAAVAMIELIPIDE: kommentoi kartalle vaihtoehtoa 1 (V1)

Tällä sivulla on esitetty Sokinsuonkujan kaavahankkeen suunnitelmavaihtoehto 1. Kaava-alueen alustava rajaus on merkitty punaisella katkoviivalla.

Voit piirtää kartalle kohde-, viiva- ja aluemerkintöjä ja tarkentaa mielipidettäsi merkinnän yhteyteen aukeavassa tekstilaatikossa.

Perspektiivikuva, V1
Tästä avautuu näkymäkuva vaihtoehdosta 1.

Mielipide kohteesta V1
Paina tätä laatikkoa ja siirrä symboli oikealle kohdalle kartalle. Paina tämän jälkeen vihreästä laatikosta ja kirjoita mielipide avautuvaan laatikkoon.

Mielipide alueesta V1
Paina tätä laatikkoa ja piirrä alue kartalle. Päätä alueen piirtäminen kaksoisnapautuksella ja kirjoita mielipide avautuvaan laatikkoon.

Mielipide reitistä tai yhteydestä V1
Paina tätä laatikkoa ja piirrä viiva kartalle. Päätä viivan piirtäminen kaksoisnapautuksella ja kirjoita mielipide avautuvaan laatikkoon.

< >

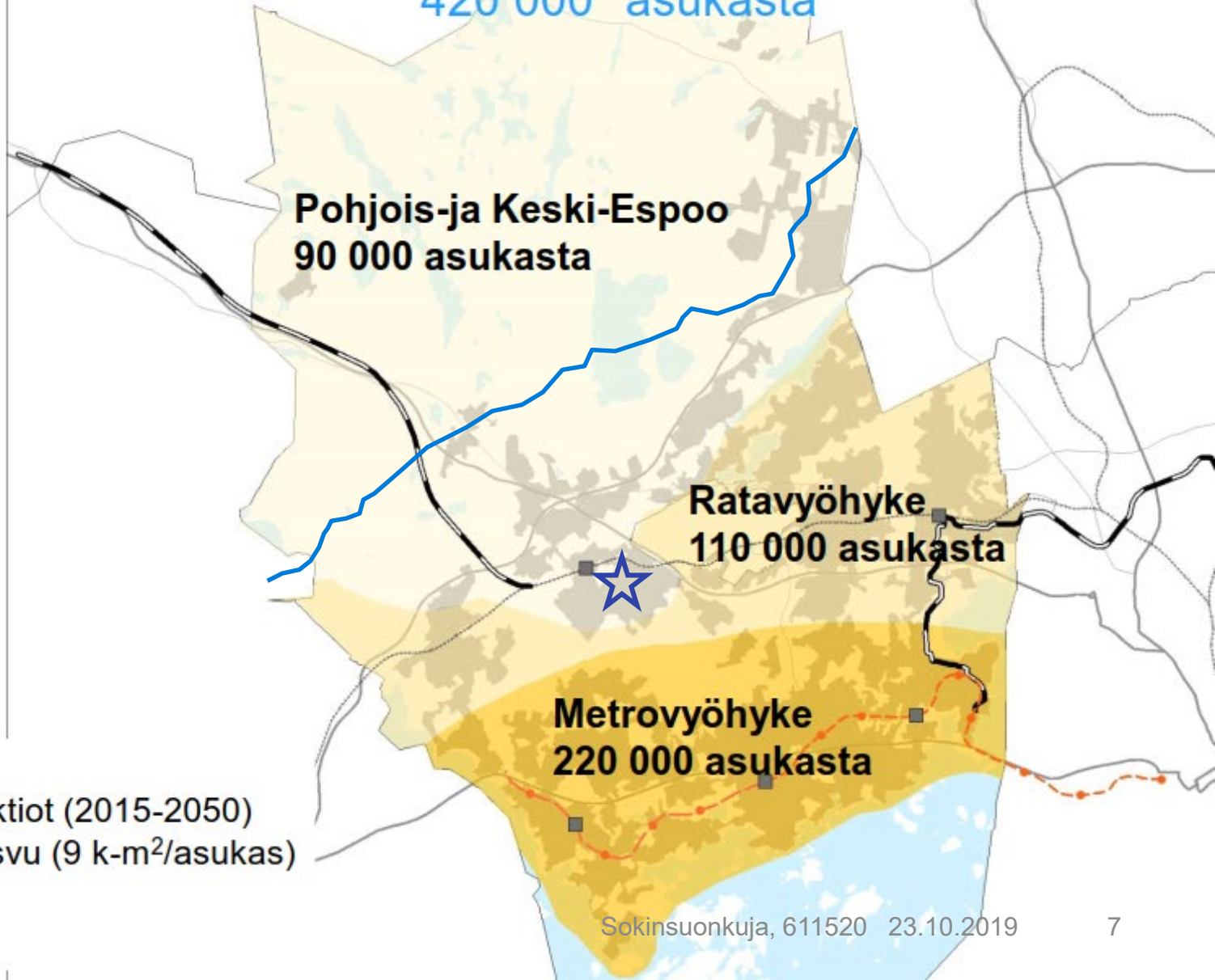
KAAVOITUKSEN LÄHTÖKOHDAT JA TAVOITTEET



ESPOO
ESBO

Espoon väestö vuonna 2050

420 000* asukasta



Pohjois- ja Keski-Espoo
90 000 asukasta

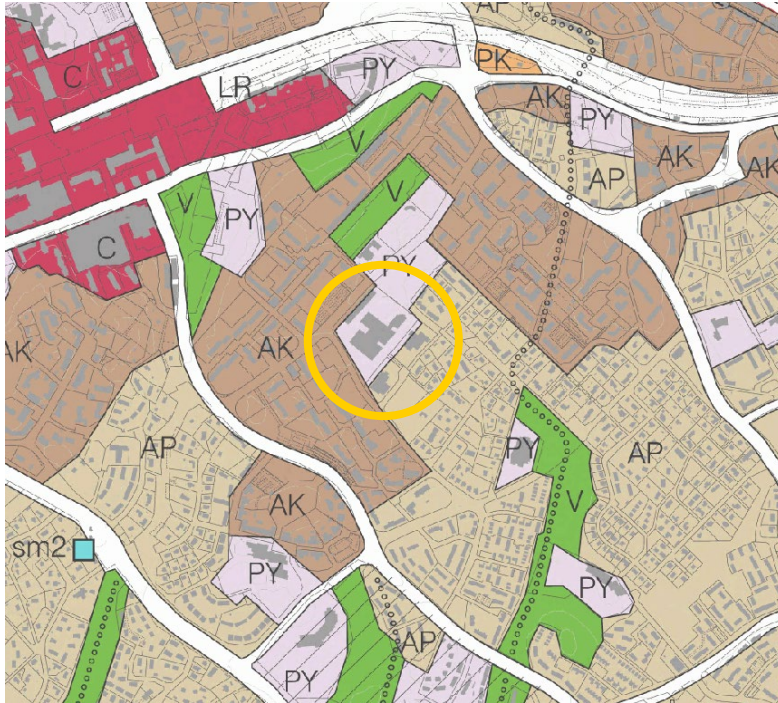
Ratavyöhyke
110 000 asukasta

Metrovyöhyke
220 000 asukasta

* Nopea kasvu,
Espoon väestöprojektioit (2015-2050)
Asumisväljyyden kasvu (9 k-m²/asukas)
sisältyy arvioon.

YLEISKAAVA

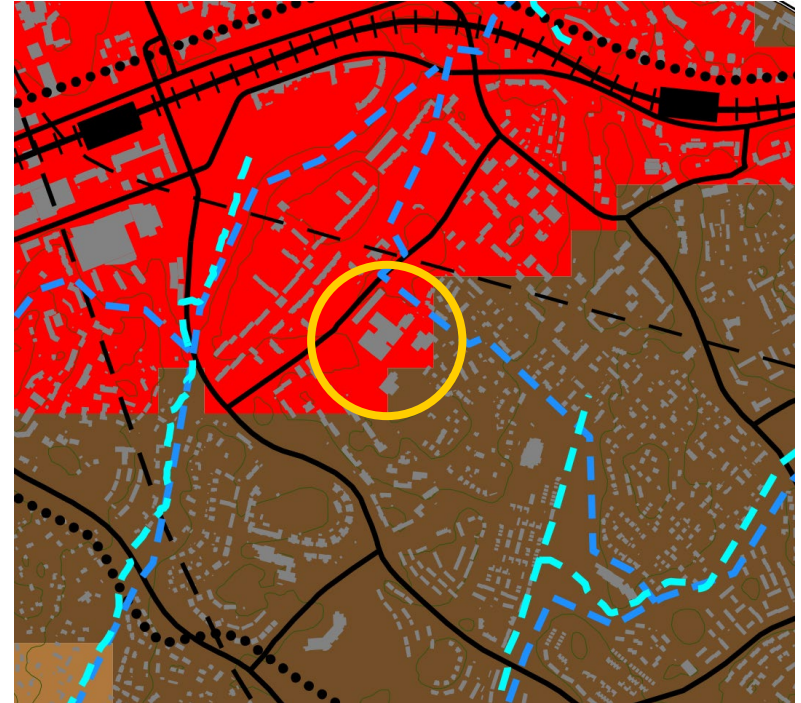
Voimassa oleva yleiskaava:



 Julkisten palveluiden ja hallinnon alue

 Pientalovaltainen asuntoalue

Vireillä olevan yleiskaavan luonnos:



 Keskustatoimintojen aluetta

 Asuntovaltaista A1 aluetta

SUUNNITTELUALUEEN SIJAINTI



DIPLOMITYÖ ALUEELTA



Kuva 113. Suvelan Kirstinharjun raitti, kuvausvuosi tuntematon. Puolet raitista on asfaltoitu, puolet laatoitettu betonilaatalla. Raitti toimii Suvelan pääasiallisena kävelyn ja pyöräilyn yhteytenä. Raitti kulkee pitkittäin Suvelan harjun päällä. (EKM, kuvaaja Matti Savelainen)



Kuva 114. Valokuva suuriinpiirtein samalta paikalta. Suvelan Kirstinharjun raitti, elokuu 2019. Raitti on hiljattain peruskorjattu. Korjauksessa on käytetty ilahduttavasti olennaisimmilta osin alkuperäisen kaltaisia materiaaleja, jotka ehyttävät alueen ilmettä ja tukevat alkuperäistä suunnitteluideaa. Esimerkiksi raitin puolijako kävelijöille ja pyöräilijöille asfaltti- ja betonilaatamateriaalein on toteutettu myös korjaussuunnitelmassa.

***"Lähiöunelmia - Espoon
1960- ja 1970-lukujen
lähiöiden maisema-
arkkitehtuurin piirteitä"***

SUVELA YMPÄRISTÖNÄ



-  jalankulun ja pyöräilyn pääraitit
-  merkittävimmät reitit
-  aukiot
-  julkiset viheralueet
-  piha-alueet
-  pysäköintialueet

MAISEMA-ARKKITEHTUURIN PIIRTEITÄ

- metsäinen harjumaasto*
- kivikot*
- keskiosan toiminnallinen rakennettu puistokokonaisuus*
- alueen yhdistävä raitti*
- avoin korttelirakenne*
- puolijulkiset luonnonmukaiset rakennusten rajaamat pihatilat*
- pihojen muodostama pitkä tilojen sarja*
- hajautetut pysäköintikentät*

SUUNNITTELUALUEEN MAISEMA



SUUNNITTELUALUEEN MAISEMA



SUUNNITTELUALUE



ALUSTAVAT MAANKÄYTÖN TARKASTELUT







KIITOS

MIELIPITEEN ANTAMINEN

Tutustu suunnitelmaan, kun valmisteluaineisto on nähtävillä.

Toimita mielipiteesi kaavan valmisteluaineistosta **19.11.2019 klo 15.45** mennessä kaupungin kirjaamoon tai anna mielipide kaavapalautekyselyn kautta.

Ilmoita kaavan nimi ja aluenumero (Sokinsuonkuja, 611520) sekä yhteystietosi.

Osoite:

Kirjaamo, PL 1
02070 Espoon kaupunki
tai sähköisesti
kirjaamo@espoo.fi

Käyntiosoite:

Espoon keskus, Kauppakeskus Entresse,
3. krs. Siltakatu 11



