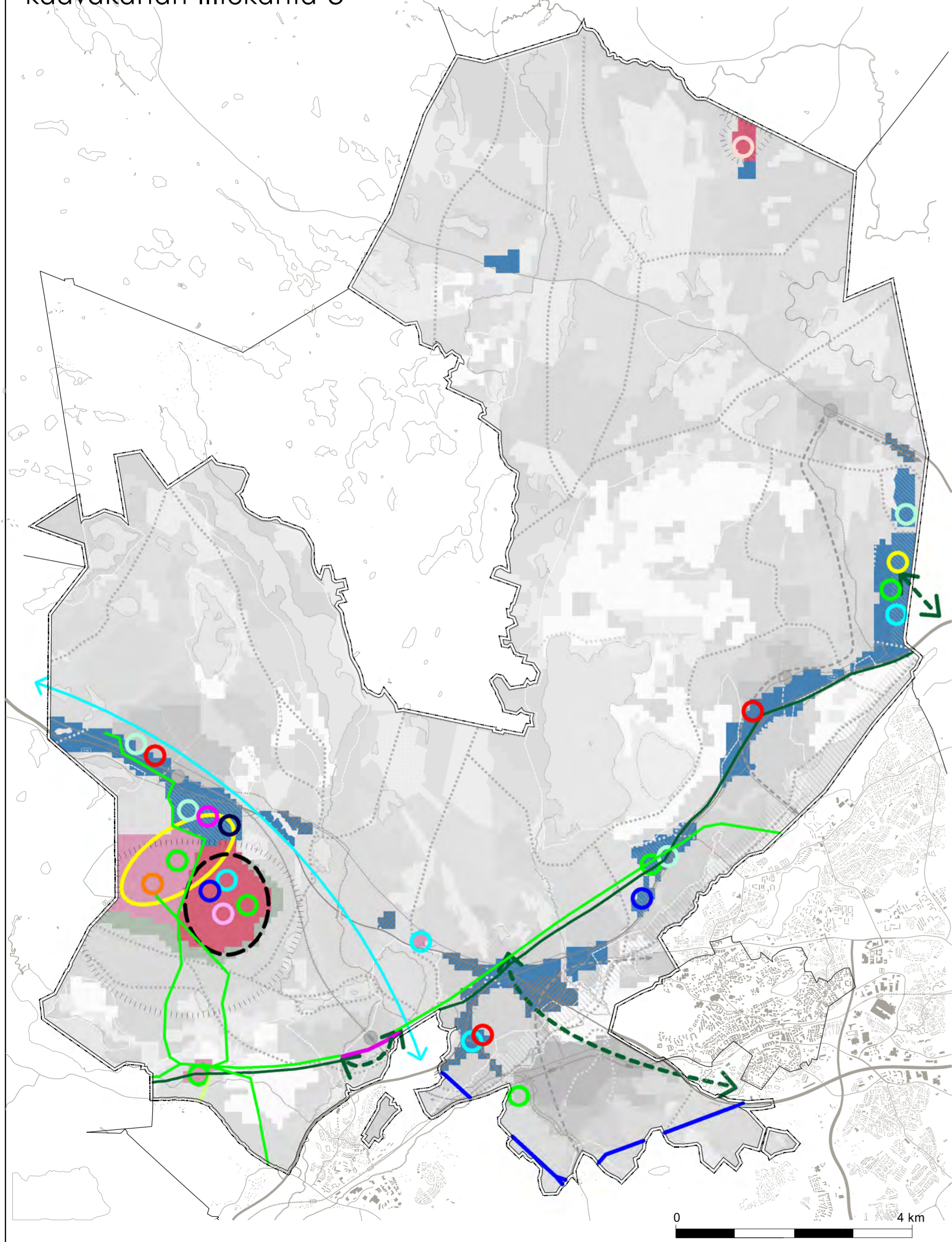


Espoon pohjois- ja keskiosien yleiskaava, ehdotus

Yhdyskuntatekninen huolto ja ympäristöterveys 2050, kaavakartan liitekartta 6



Piirustus n:o 7105, 25.5.2020
Nähtävillä MRA 19 §, 7.9.-20.10.2020

Yhdyskuntatekninen huolto ja ympäristöterveys 2050

INFORMATIIVISET MERKINNÄT

Alueiden mahdollinen käyttö
Merkinnöillä on osoitettu eri toimintoille sijaintitehtäjäiden perusteella hyvin soveltuvat ja potentiaaliset alueet. Merkinnät eivät poissulje toimintojen sijoittamista muille alueille.

- Jätehuolto
- Bio- ja kiertotalous, puhtaat ratkaisut
- Yleisten alueiden kunnossapito
- Maa- ja kiviainesten ja rakennusmateriaalien kierrätys
- Lumen vastaanotto
- Energiatuotanto ja sähkönsiirto
- Palvelinkeskus/ylijäämäenergia
- Louhinta ja ylijäämämaiden läjitys
- Moottoriurheilu
- Ampumarata
- Raskaan liikenteen taukopaikka
- Paloasema
- Säilyvä voimajohto (400 kV; kaavakartalla)
- Säilyvä tai uusi voimajohto (110 kV)
- Nykyinen, uudella korvautuva voimajohto
Korvaavat voimajohdot tulee olla käyttöönotettu ennen nykyisten 400 kV ja 110 kV voimajohtojen poistamista käytöstä. Maankäytön jatkosuunnittelussa on otettava huomioon voimajohtojen siirtoa koskevan suunnittelun ja toteutuksen pitkä aikajänne.
- ↔ Sähkönsiirron yhteystarve (400 ja /tai 110 kV)
- Tasavirtakaapeli (150 kV)
- Jätevesitunneli
- ↔ Siirtoviemärin yhteystarve

Erityisalueen meluvyöhyke

Alueella tulee maankäytön jatkosuunnittelussa ja rakentamisen ohjauksessa ottaa huomioon erityisalueiden toiminnasta aiheutuvat meluvaikutukset. Maankäytön sijoittumisen edellytykset tarkastellaan tapauskohtaisesti ottaen huomioon ajantasaiset melutiedot. Rajaukset osoittavat likimääräisesti alueen, jolla melulle annetut alimmat ohjearvot voivat ylittyä. Muusta melusta poikkeavat äänet voidaan kokea häiritsevänä myös melualueen ulkopuolella.

Lentomelualue (Lden yli 55 dB)


Alueelle ei saa rakentaa uusia asuntoja eikä sijoittaa muita melulle herkkiä toimintoja. Korjausrakentaminen ja tuhoutuneen asuinrakennuksen korvaaminen on sallittu.

Ritning nr 7105, 25.5.2020
För påseende MBL 19 §, 7.9.-20.10.2020

Samhällsteknisk försörjning och miljö- och hälsoskydd 2050

LIITEKARTASSA HYÖDYNNETYT KAAVAKARTAN MERKINNÄT

- Yhdyskuntateknisen huollon alue
- Erityisalue
- Elinkeinoelämän alue
- Elinkeinoelämän ja asumisen alue
- Elinkeinoelämän ja teollisuuden alue
- Suojaviheralue

	Espoon kaupunkisuunnittelukeskus Esbo stadsplaneringscentral	Alue 722300	Piir.nro 7105
	Yleiskaavayksikkö Generalplaneenheten	Mittakaava 1:60 000	Asianumero 4900/10.02.02/2017
Nimi	Espoon pohjois- ja keskiosien yleiskaava, ehdotus Yhdyskuntatekninen huolto ja ympäristöterveys 2050 (7/8) Kaavakartan liitekartta 6	Piirtäjä PK-H	Päiväys 29.11.2017
Lisätiedot	Kaavakarttaa ja -määräyksiä täydentävät kaavakartan liitekartat (7 kpl).	Suunnittelija ELe, PK-H	Arkistotunnus 10 02

Tasokoordinaattijärjestelmä plankoordinatsystem ETRS-GK25FIN, korkeusjärjestelmä höjdsystem N2000