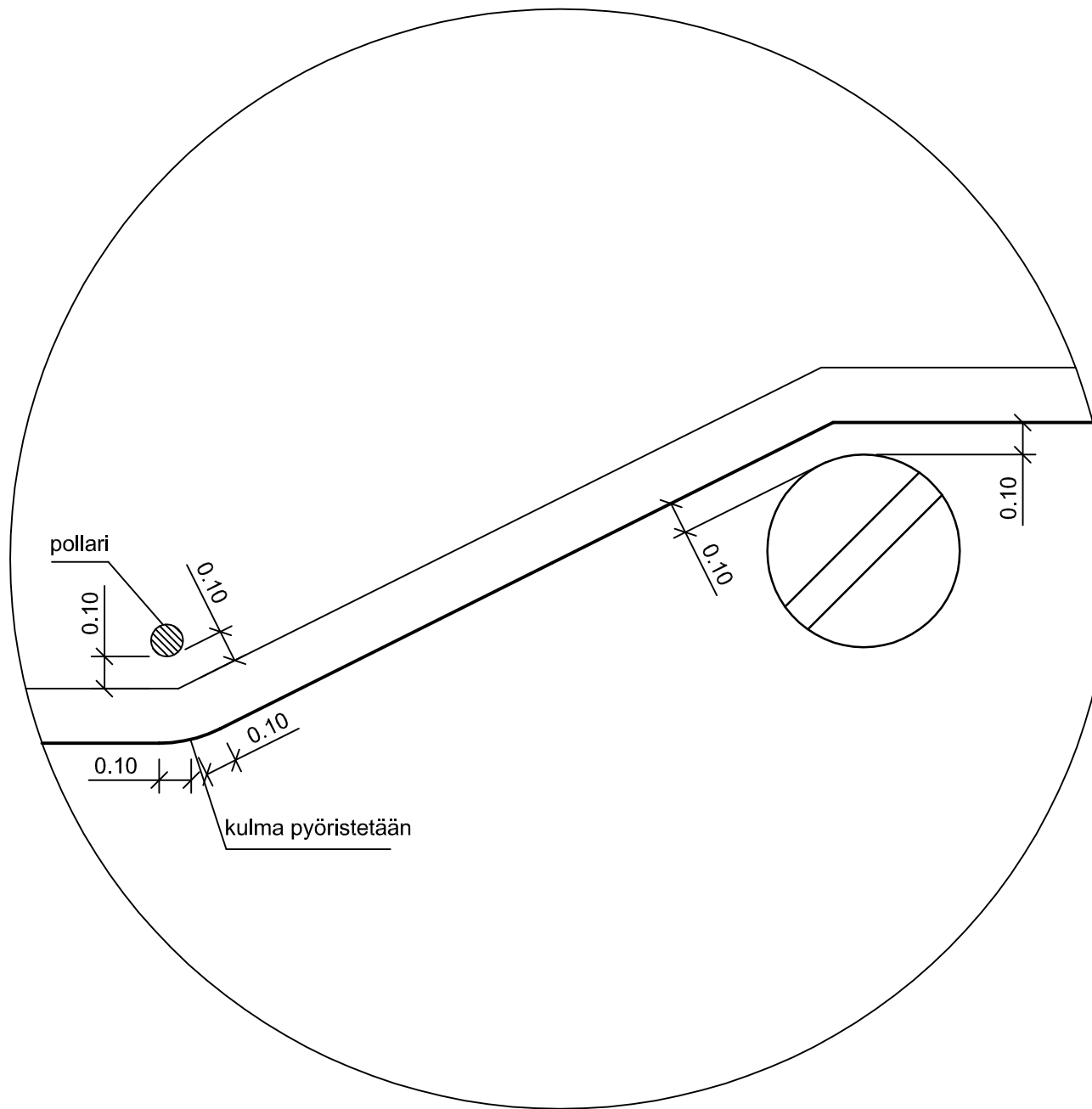
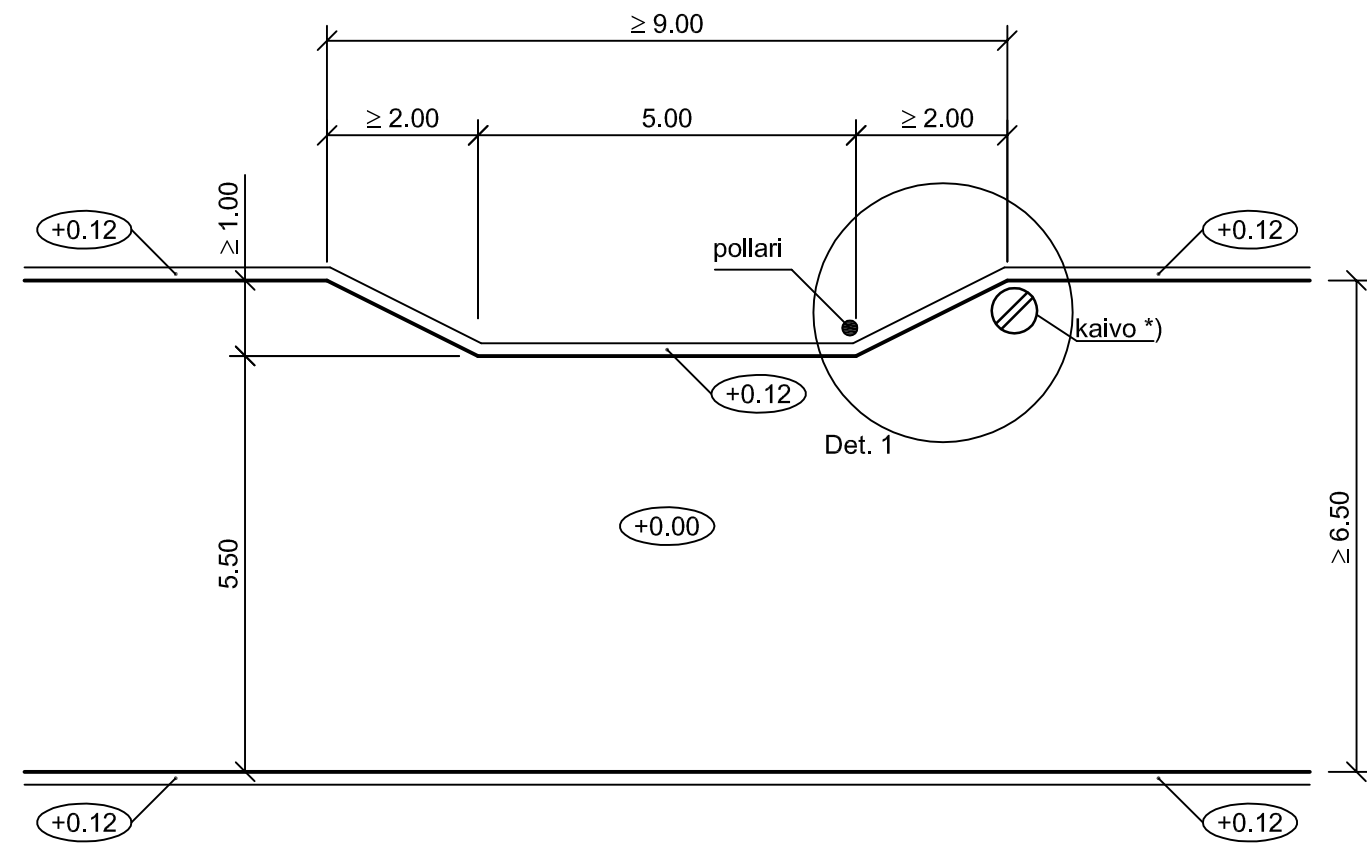


AJORADAN HIDASTEET

006A YKSIPUOLINEN KAVENNUS (henkilöautojen kohtaaminen)

DETALJI 1, 1:20



*) Kaivot sijoitetaan ajoradan pituussuunnassa korotuksen ylärinteen puolelle. Kaivojen sijoitus suunnitellaan tapauskohtaisesti.

Piirustus kuuluu uusien hidasteiden tyyppi- ja mallistojen 5222/001A - 5222/015A sarjaan. Nämä piirustukset korvaavat aiemmat hidasteiden tyyppi- ja mallistot 5222/001 - 5222/019.

C	M	S	T/H
B	M	S	T/H
A	M	S	T/H
		ESPOON KAUPUNKI TEKNINEN KESKUS KATU- JA VIHERPALVELUT	ESBO STAD TEKNISKA CENTRALEN GATU- OCH PARKPLANERING
ALUE	KAAVA	KAUP.OSA	PIIR.T. SUUNN. TARK. HYV. PPK TELA
NIMI	YKSIPUOLINEN KAVENNUS (HENKILÖAUTOJEN KOHTAAMINEN)		KLEHTI N33 LIITTYY MRAAVA
AIHE	HIDASTIN		1:100, 1:20
PIIR. LAJI	TYYPPIPIIRUSTUS		NRO 5222/006A
EV	ESPOON VESI	GT	KONS. RAMBOLL 3.3.2009
TARK.		SUUNN.	SUUNN.
HYV.		TARK.	TARK.