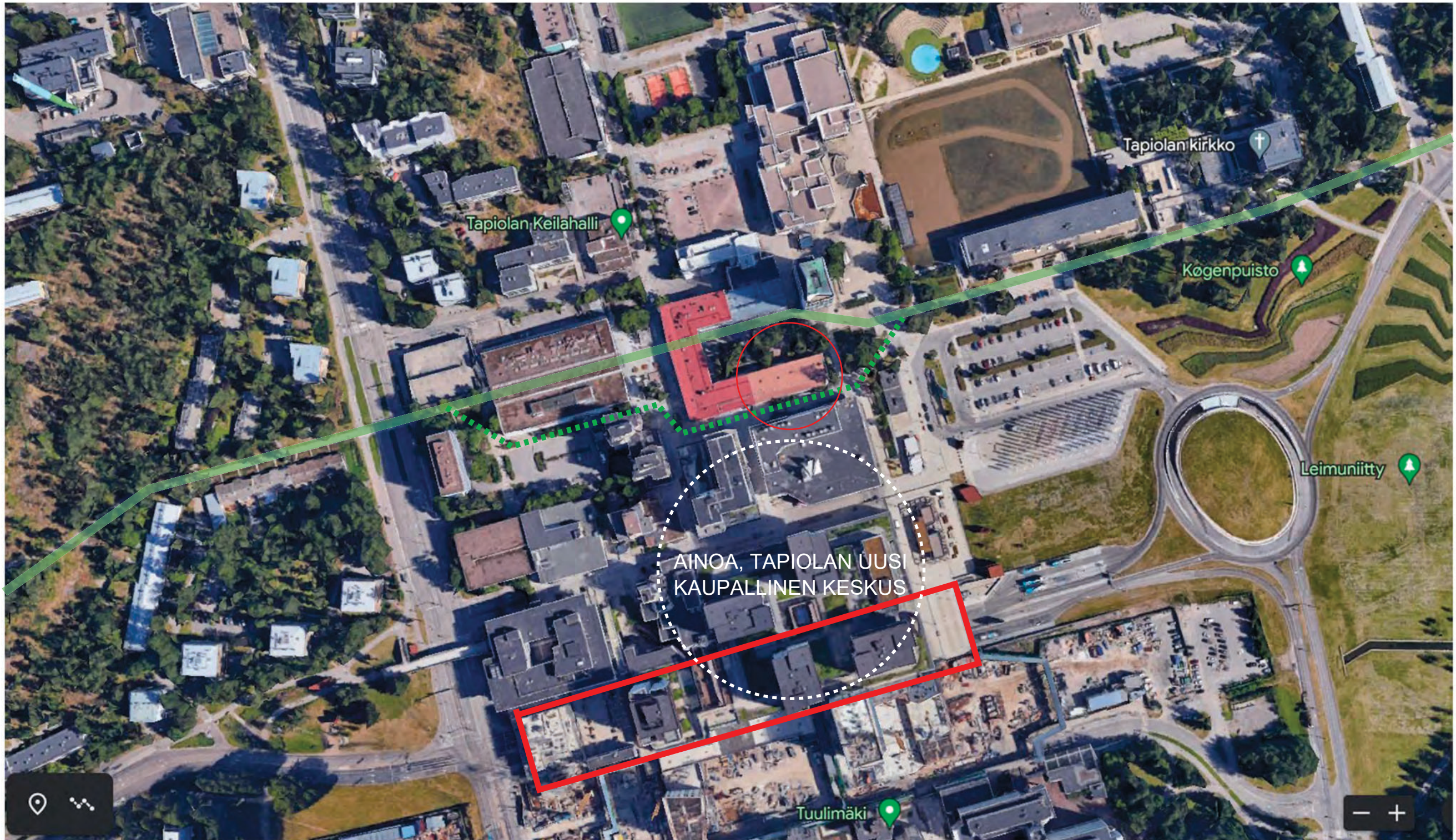


TAPIOLAN PANKKITALO OY

(JA TUULENSUOJA)

ALUSTAVA LUONNOSSUUNNITELMA 20.10.2023

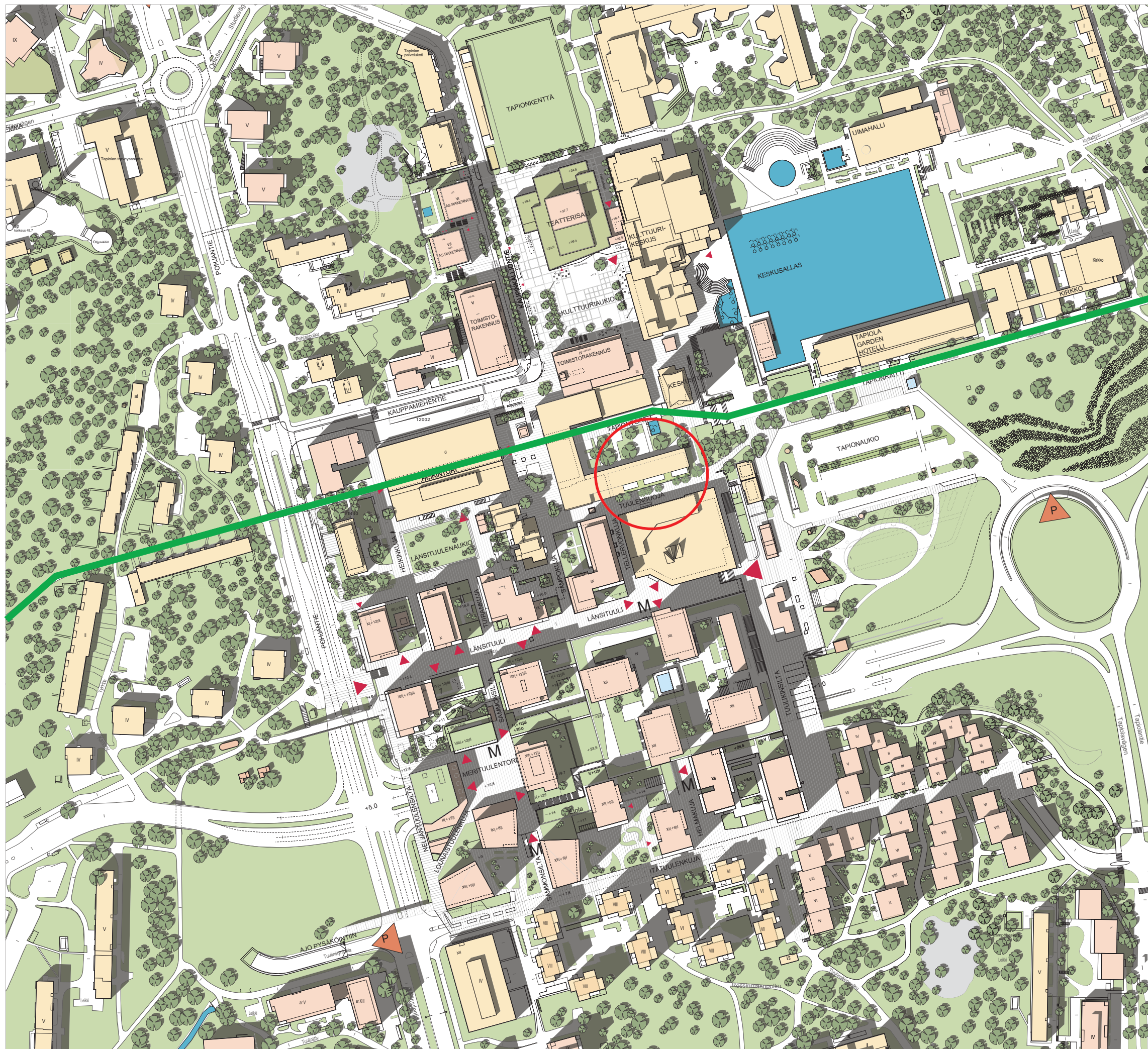
HKP
ARKKITEHTITOIMISTO







— TAPIONRAITTI - - - - - PYÖRÄILYREITTI □ BUSSITERMINAALI JA METROASEMA

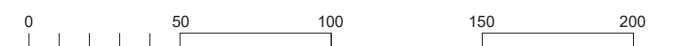
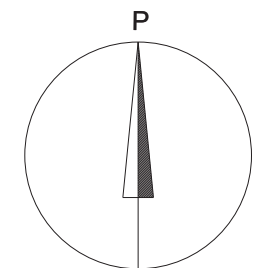
TAPIOLAN KESKUSPROJEKTI

VIITESUUNNITELMA 2023



-  RAKENNETTU ENNEN VUOTTA 2010
-  RAKENNETTU VUODEN 2010 JÄLKEEN
-  PÄÄSISÄÄNKÄYNNIT
-  AJOYHTEYS KESKUSPYSÄKÖINTIIN JA -HUOLTOON

TAPIOLAN PANKKITALO OY



ALUEKUVA 1:2500 20.10.2023



"Uusi" kaupunkitila ja kulkureitti. Tapiolan Ostoskeskuksen ja Tapiolan Pankkitalon liiketilojen avautuminen Tuulensuojan suuntaan lisäsi alueen viihtyisyyttä

TAPIOLAN PANKKITALO OY JA TUULENSUOJA

Tapiolan Pankkitalon kiinteistö on osa Tapiolan keskustasuunnitelman 1960- luvulla rakentunutta Tapiontorin aluetta. Kiinteistö sisältyy pohjoisen keskustan vireillä olevassa asemakaavamuutoksessa suojeltavaksi määriteltävään alueeseen.

Alueen rakennukset ja niiden Tapiontori muodostavat historiallisesti ja kaupunkikuvallisesti arvokkaan kokonaisuuden. Keskustan eri osat yhteen liittävä Tapionraitti kulkee sekä Tapiontorin läpi.

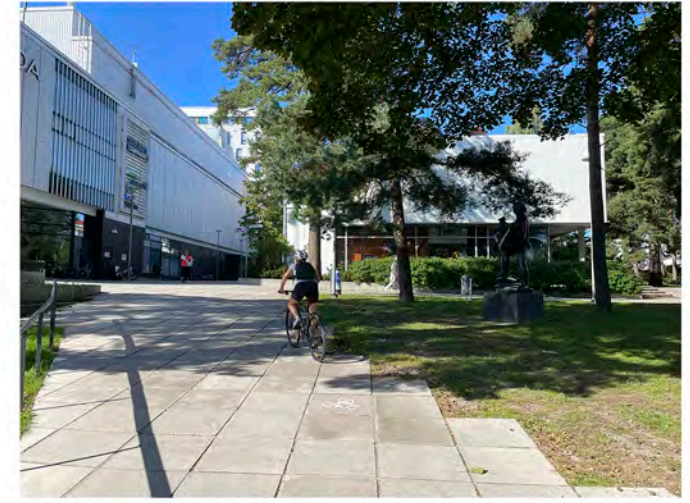
Tapiontori rajautuu kaksikerroksisiin liike- ja toimitilakiinteistöihin: Tapiolan Ostoskeskus Oy, Tapiolan Pankkitalo Oy ja Tapiolan Kulttuurialue Oy. Koillisnurkalla sijaitsee ikoninen Tapiolan Keskustorni.

Keskeinen aukiotila suojaisine arkadeineen toimii liiketilojen sisäänkäyntiaukiona ja osana keskustan kulkuväylien verkostoa. Vihreällä piha-alueella on perinteisesti ollut oleskelu- ja leikkitoimintaa ja alkuperäisen puutarhakaupungin keskustan tunnusmerkinä toiminut suihkulähde.

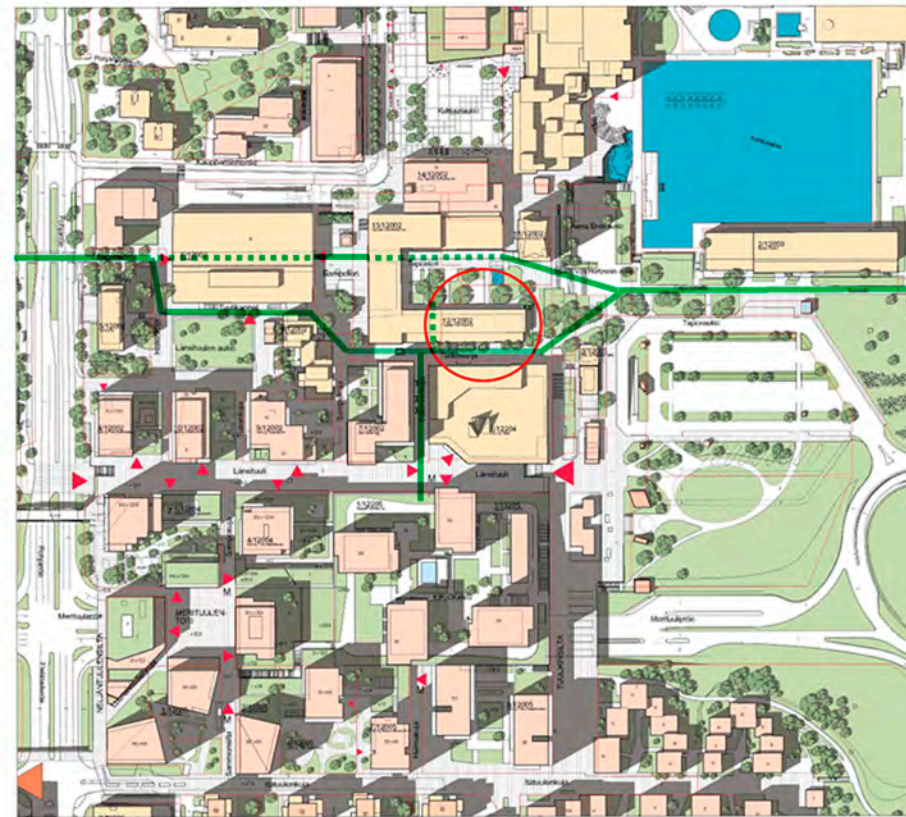
Toiselta sivultaan Tapiontorin kiinteistöt liittyvät keskustan muihin aukiotiloihin: lännessä Heikintorin suunnassa Sampotoriin, pohjoisessa Kulttuurialueeseen ja kaavamuutoskohteena oleviin kiinteistöihin. Etelässä Tapiolan Ostoskeskus ja Tapiolan Pankkitalo rajautuvat Tuulensuojaan, joka tilallisesti ja toiminnallisesti on merkittävästi muuttumassa sitä ympäröivän keskustan uudistumisen kautta.

Aiemmin tilaa kaventanut betoninen huoltoajoramppi on KOy Raitinkartanon uudisrakentamisen yhteydessä poistunut, mikä on avartanut tilaa ja mahdollistaa takapihamaisen liikenneväylän muutoksen osaksi Tapiolan kävelykeskustan aukiotilojen sarjaa.

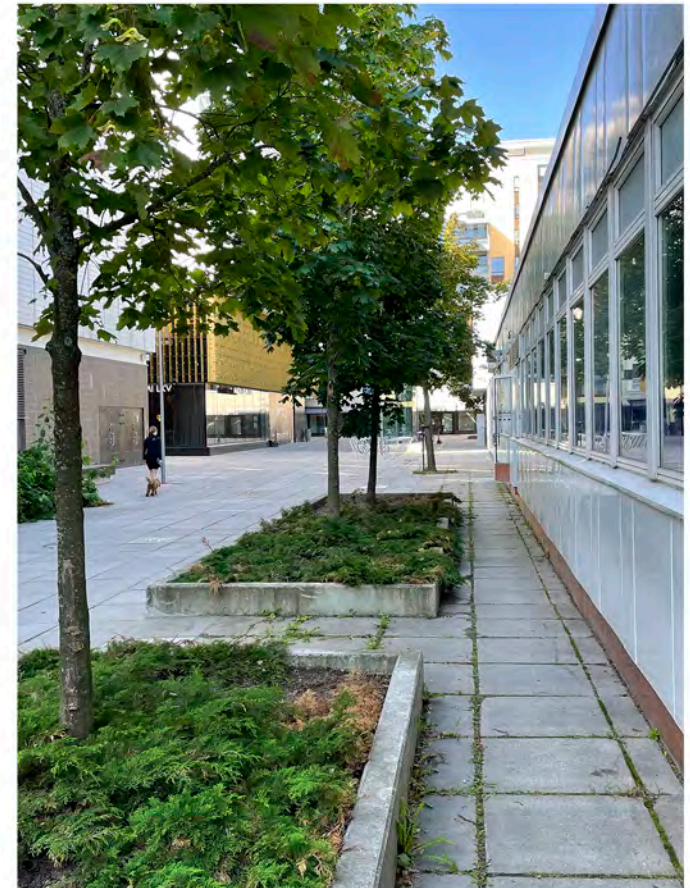
Keskeisenä tavoitteena on avata koko Tapiontorin eteläosa ulkotiloineen myös Tuulensuojan suuntaan ilta-aurinkoon. Muuttamalla nykyään hyvinkin umpinaisia julkisivuja lasisimmiksi ja läpinäkyvimmiksi mahdollistetaan liiketilojen aukeaminen molempiin suuntiin ja näin luodaan visuaalinen yhteys Tapiontorin ja Tuulensuojan välille. Muutos lisää myös osaltaan tilan turvallisuutta.

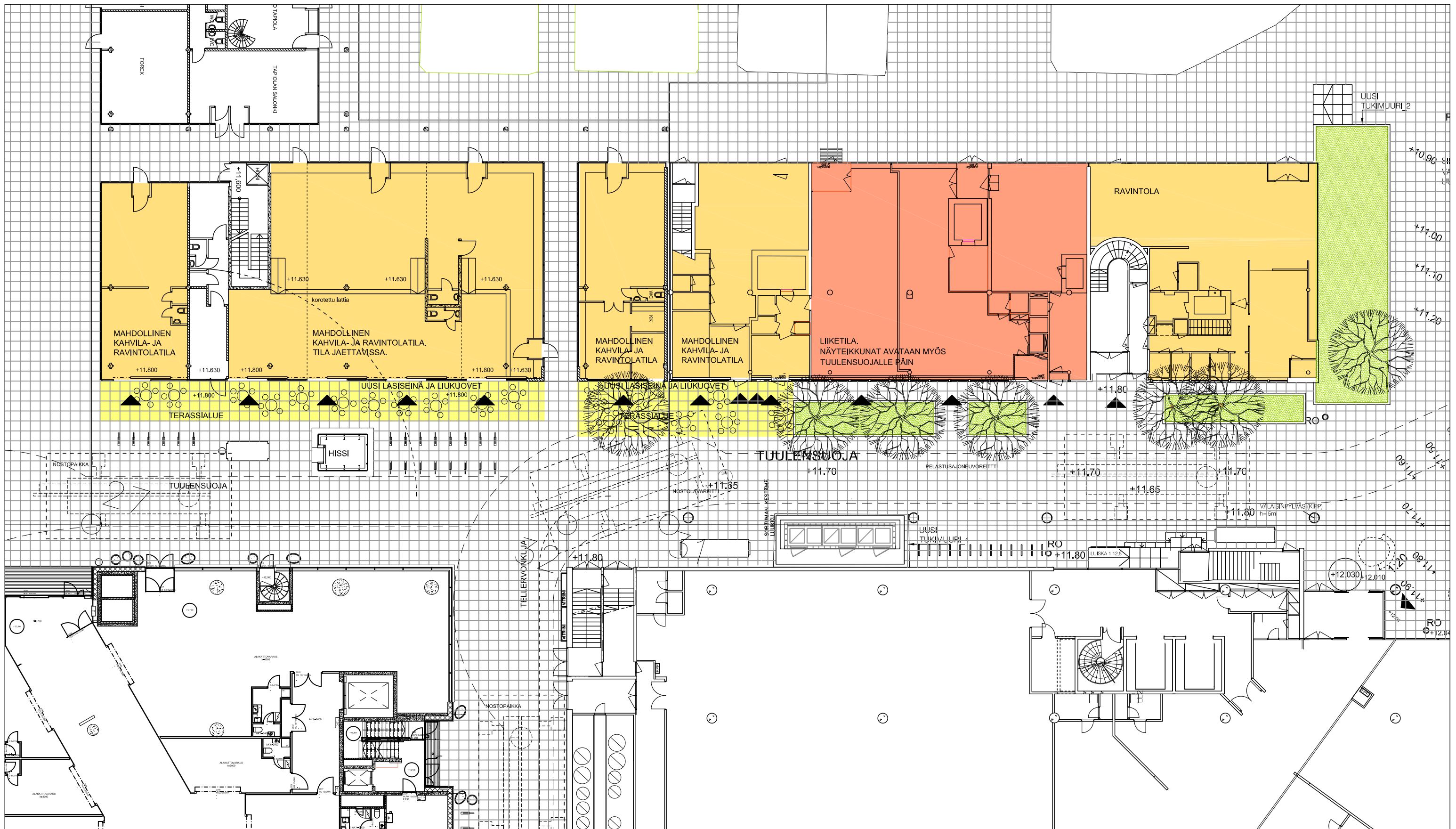


Tuulensuoja "ennen", huoltoliikenteen ahdistama takapihamainen tila



Keskeinen sijainti Tapiolan kävelykeskustassa, liittyminen kukuuyhteyksiin (Tapiolan keskustan viitesuunnitelma)

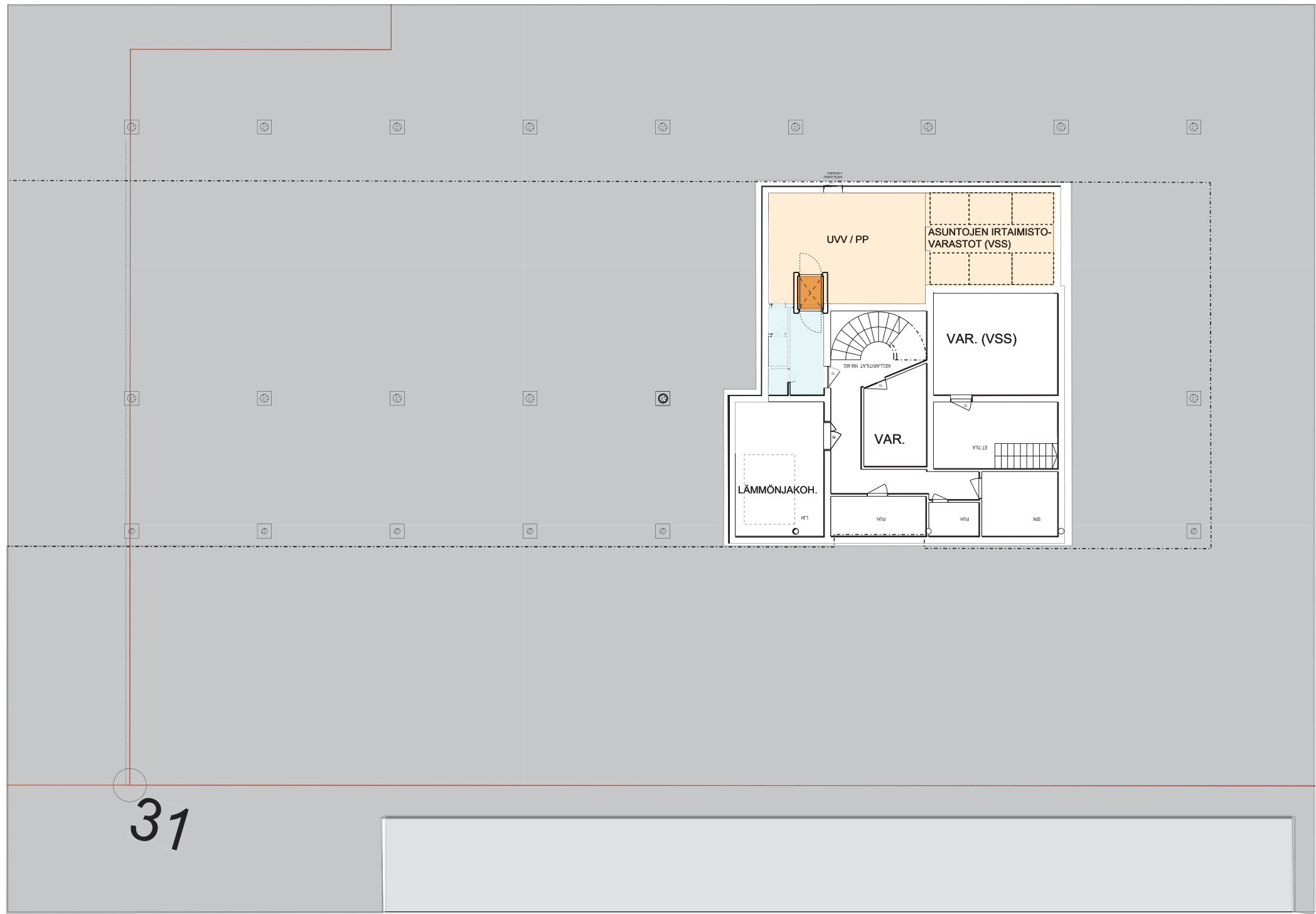




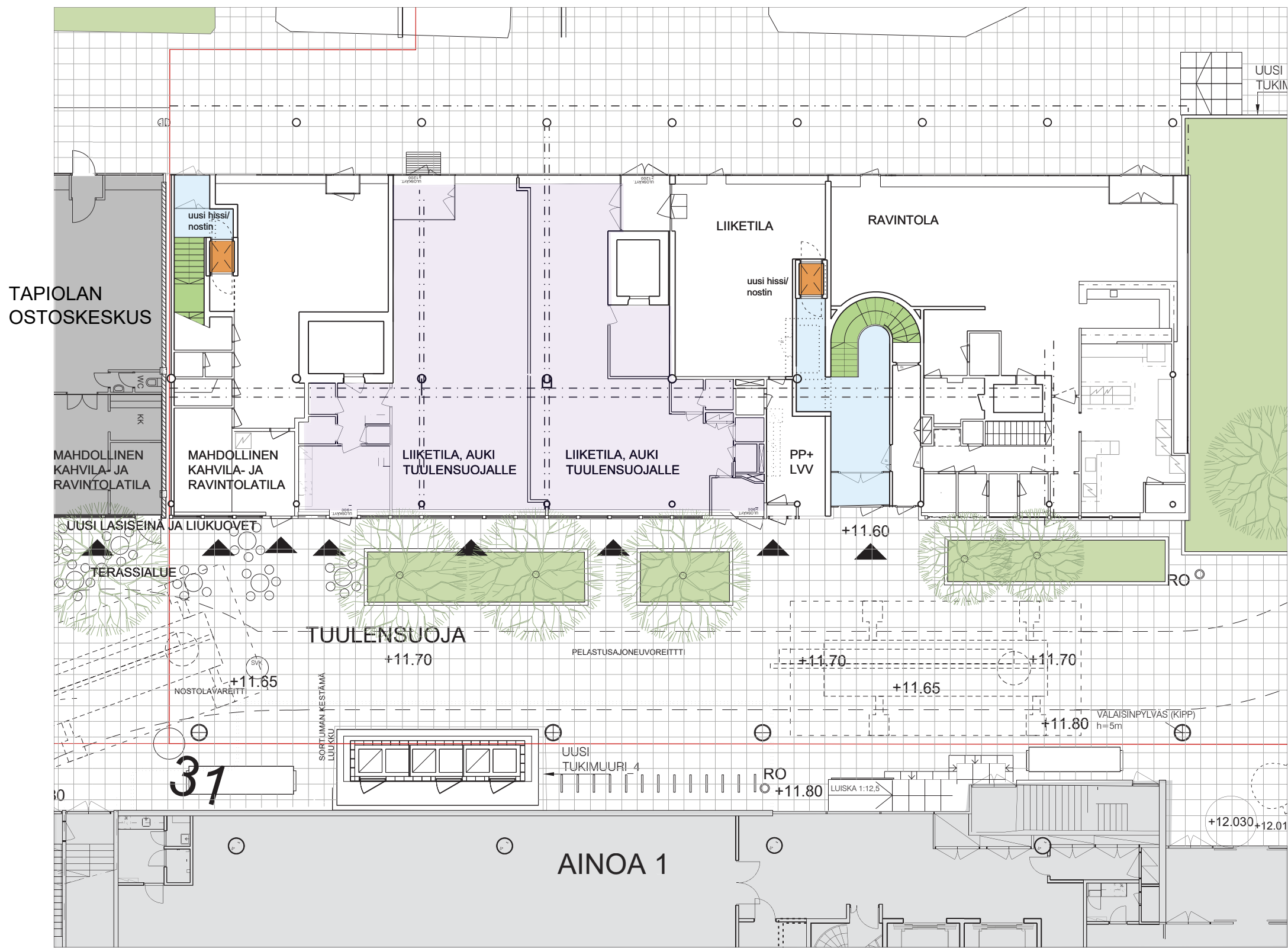
TUULENSUOJAN ALUEEN KIINTEISTÖJEN KOKONAISUUNNITELMALUONNOS

OSTOSKESKUKSEN JA PANKKITALON TILANKÄYTTÖEHDOTUS

TUULENSUOJAN UUDISTAMINEN ANTAA SIIHEN RAJOITTEVILLE LIIKETILOILLE MAHDOLLISUUDEN HYÖDYNTÄÄ UUTTA PIHA-ALUETTA. PIHA-ALUE TULEE OLEMAAN RAUHALLINEN JA AURINKOINEN KEIDAS, JONNE OHJAUTUU AIEMPAA ENEMMÄN JALANKULKIJOITA. OSTOSKESKUKSEN LIIKETILAT VOIVAT JATKOSSA AVAUTUA MYÖS TUULENSUOJAN SUUNTAAN. TUULENSUOJAN PIHA-ALUE SOPII HYVIN ESIMERKIKSI KAHVILAN TAI RAVINTOLAN TERASSIKSI. OSTOSKESKUKSEN ETELÄSIVU ON TÄLLÄ HETKELLÄ UMPINAINEN JA TAKAPIHAMAINEN. PANKKITALON IKKUNAT OVAT TOIMISTOMAISIA. KUN JULKISIVUN MUUTTA AVOIMEKSI ISOIN IKKUNOIN JA ESIMERKIKSI SUURIN AVATTAVIN LIUKUIKKUNOIN, VOIVAT ASIAKKAAT KULKEA LIIKETILAAN TÄTÄ KAUTTA. MAHDOLLISET RAVINTOLAT VOIVAT KESÄISIN LAAJENTAA TOIMINTAANSA TERASSIALUEELLE.

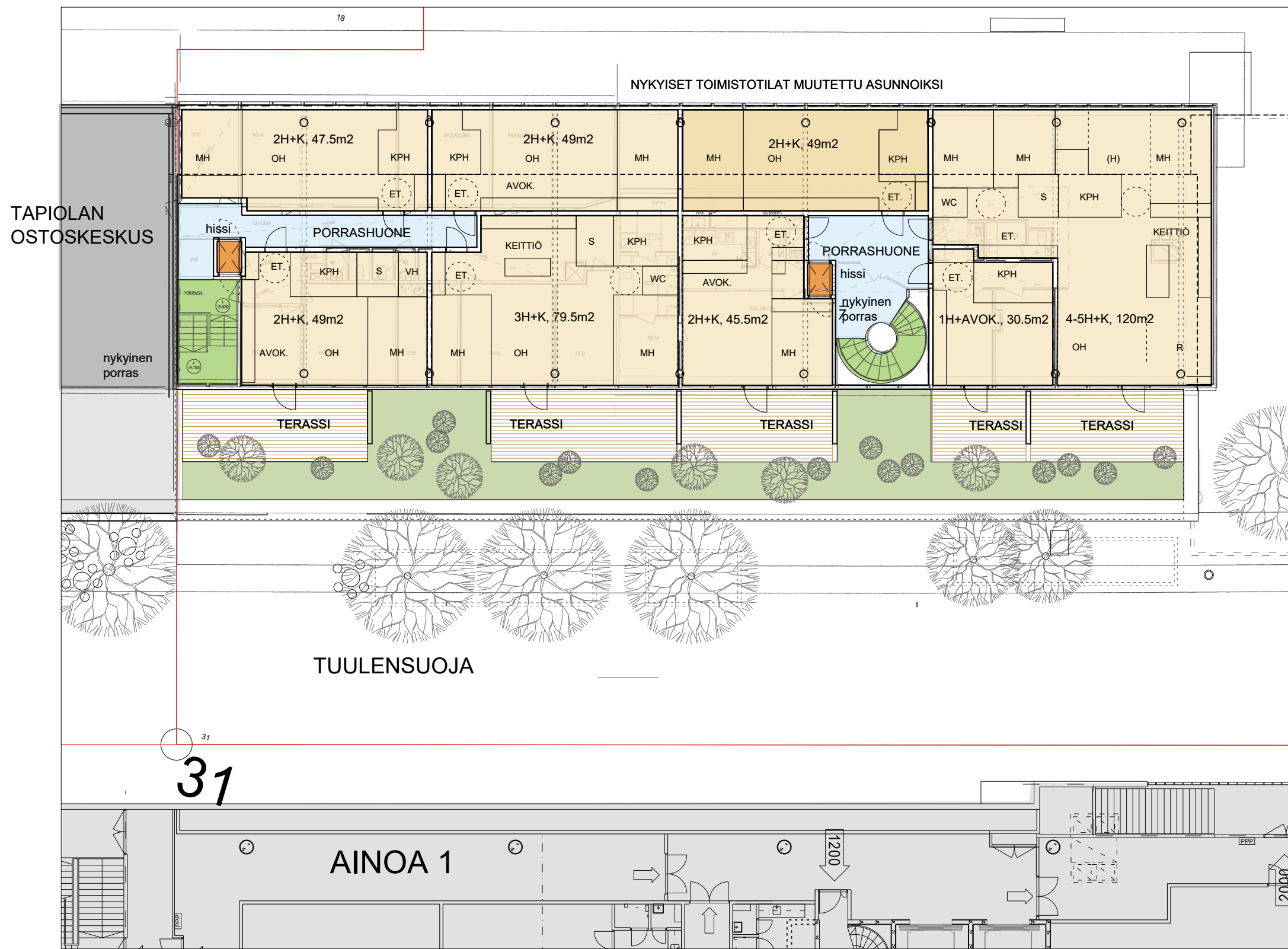


KELLARI n.+8.200



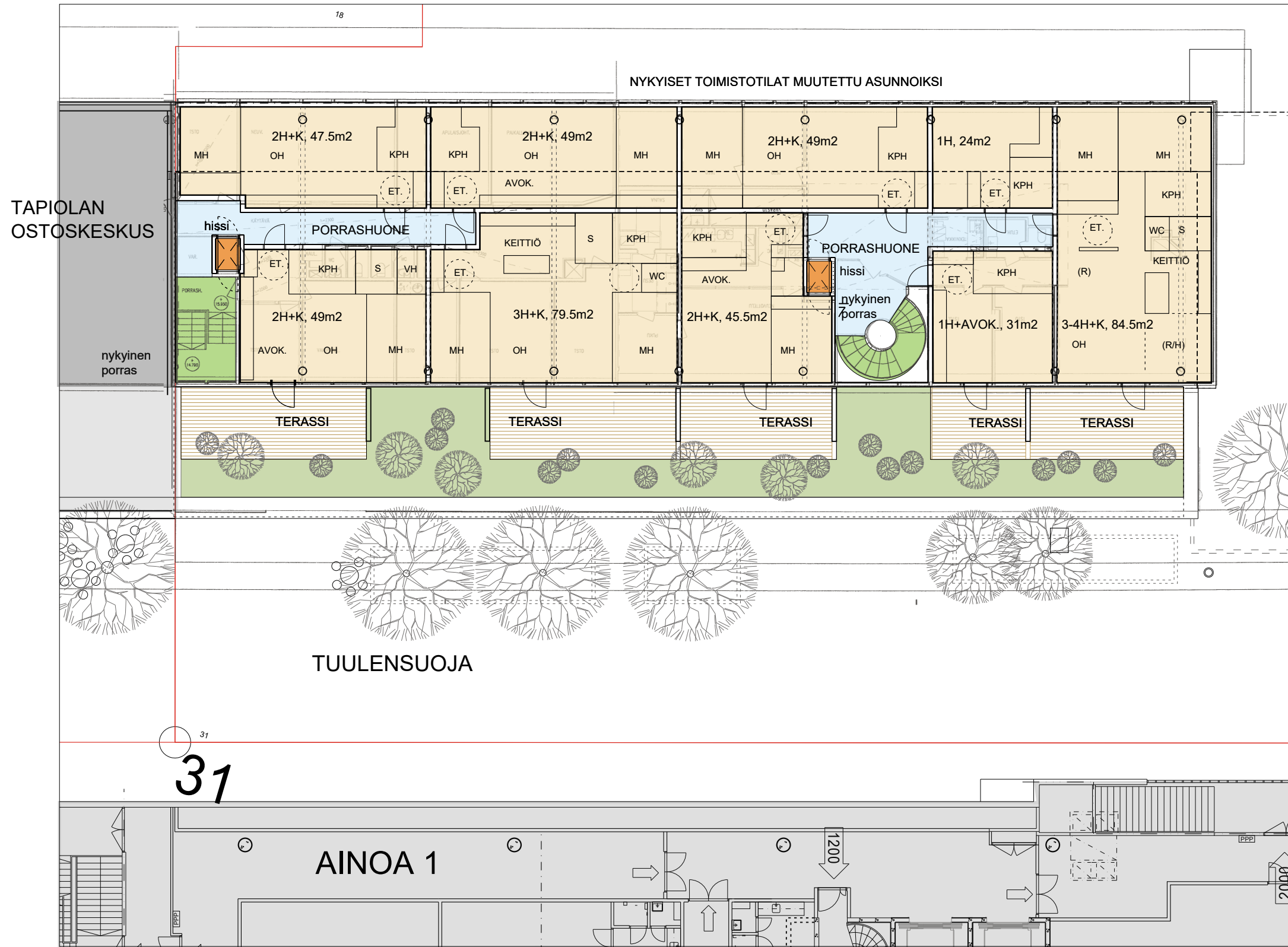
1. KERROS (+11.600)

LIIKETILOJEN JA NIIDEN SISÄÄNKÄYNTIEN AVAAMINEN LASISEINIEN AVULLA TUULENSUOJALLE. MAHDOLLISET TERASSIT. NYKYISTEN ISTUTUSKAUKALOJEN KOKOA TARKISTETAAN NIIDEN KORJAUKSEN YHTEYDESSÄ).



2. KERROS (+15.950)

NYKYINEN TOIMISTOTILA MUUTETTU ASUNNOIKSI / 2.KRS,
YKSIKERROKSISEN OSAN PÄÄLLE ASUNTOJEN TERASSIT



2. KERROS (+15.950)

NYKYINEN TOIMISTOTILA MUUTETTU ASUNNOIKSI / 2.KRS,
YKSIKERROKSISEN OSAN PÄÄLLE ASUNTOJEN TERASSIT

