

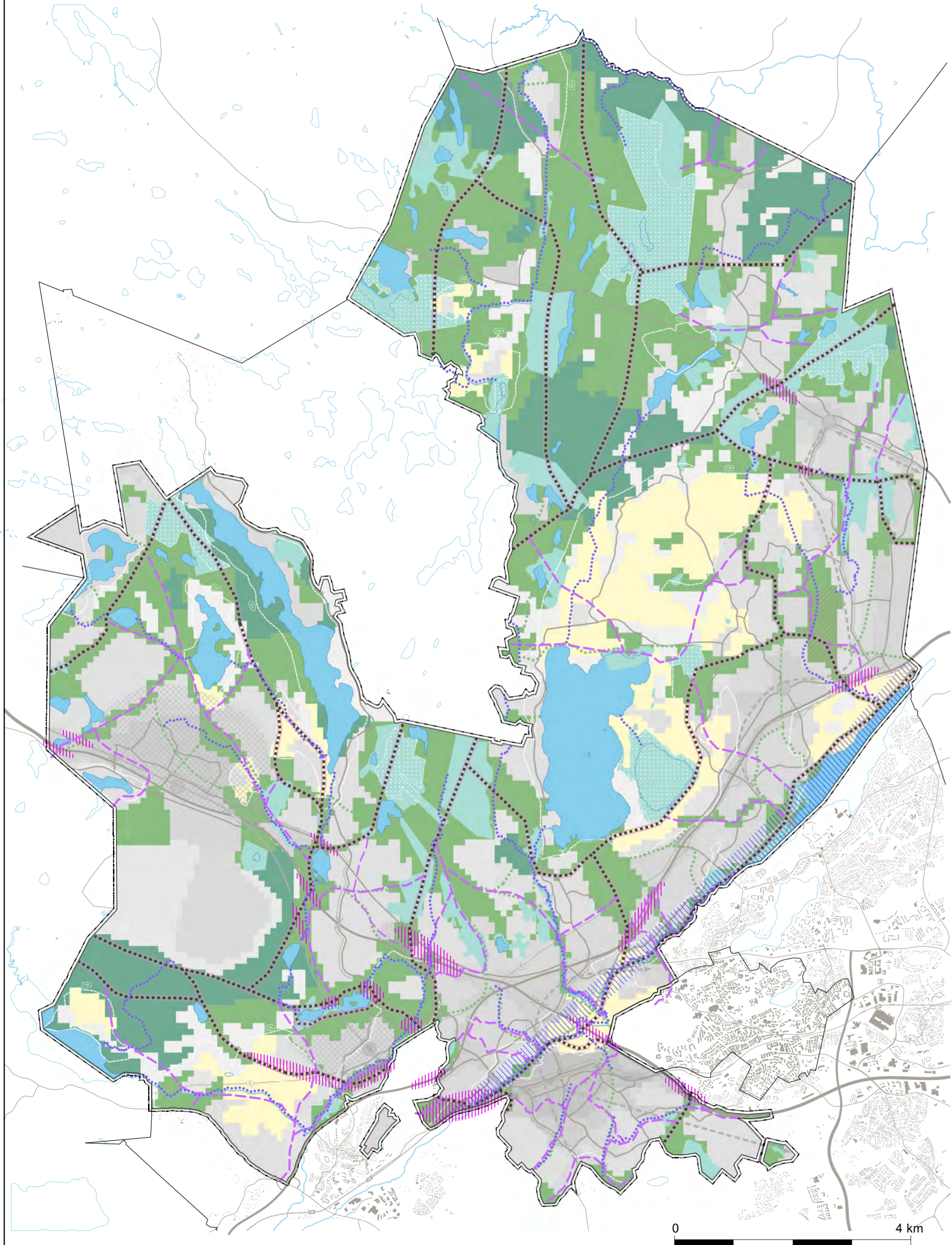
Espoon pohjois- ja keskiosien yleiskaava, ehdotus Luontoarvojen verkosto 2050, kaavakartan liitekartta 3

Piirustus n:o 7102, 25.5.2020
Nähtävillä MRA 19 §, 7.9.-20.10.2020

Ritning nr 7102, 25.5.2020
För påseende MBL 19 §, 7.9.-20.10.2020

Luontoarvojen verkosto 2050

Nätverket av värdefulla naturområden 2050



OIKEUSVAIKUTTEISET KAAVAMERKINNÄT, JOTKA TÄYDENTÄVÄT KAAVAKARTAN MERKINTÖJÄ JA MÄÄRÄYKSIÄ

- Paikallinen ekologinen yhteys**
Viheryhteyksiä, joilla on merkitystä lajien paikallisina leviämisen- ja kulkuyhteyksinä. Yhteyksinä toimivat kaupunkirakenteen sisäiset viherkäytävät, laajojen oivointen maisematilojen pellometsämosaiikki ja muut viheralueet. Suunnittelussa tulee turvata viheryhteyksien jatkuvuus ja ekologinen yhteyttäisyys tiivistävässä kaupunkirakenteessa ja tarvittaessa kehittää yhteyksien toimivuutta. Merkinnällä osoitetaan yhteyksien suunta, sijainti on ohjeellinen.
- Virtaveden ekologinen yhteys**
Suunnittelussa tulee turvata virtavesiuoman jatkuvuus ja ekologinen toimivuus sekä riittävä reunavyöhyke.

BETECKNINGAR OCH BESTÄMMELSER MED RÄTTSSVERKNINGAR I BILAGEKARTORNA

- Lokal ekologisk korridor**
Gröna korridorer som är viktiga för arternas spridning och förbindelser. Förbindelserna kan vara ekologiska korridorer inom stadsstrukturen, mosaiken av skog och åker i vidsträckt öppna landskap och andra grönområden. Vid planeringen ska de ekologiska korridorerna kontinuitet och funktion i den tätande stadsstrukturen tryggas. Vid behov ska förbindelsernas funktionalitet utvecklas. Beteckningen anger den ekologiska korridorens riktning, läget är ungefärligt.
- Vattendrag som ekologisk korridor**
Vid planeringen ska vattendragets kontinuitet, ekologiska funktion och tillräckliga strandzon tryggas.

INFORMATIIVISET MERKINNÄT

- Ekologisen yhteyden kehittämistarve**
Ekologisen yhteyden kehittämistarpeet ovat ekologisten yhteyksien osia, joiden toimivuutta tulee kehittää jatkosuunnittelussa ja toteutuksessa.

- Behov att förbättra en ekologisk korridor**
En sådan del av en ekologisk korridor vars funktionsduglighet ska utvecklas vid den fortsatta planeringen och genomförandet.

LIITEKARTASSA HYÖDYNNETYT KAAVAKARTAN MERKINNÄT

- Maakunnallinen ekologinen yhteys**
- Virkistysalue**
- Maa- ja metsätalousalue**
- Asumisen (A2) ja virkistysalue**
- Avoimen maisematilan elinkeinoalue**
- Espoonjokilaakson vyöhyke**
- Natura 2000-alue**
- Suojelualue**

	Espoon kaupunkisuunnittelukeskus Esbo stadsplaneringscentral	Alue 722300	Piir.nro 7102
	Yleiskaavayksikkö Generalplaneenheten	Mittakaava 1:60 000	Asianumero 4900/10.02.02/2017
Nimi Espoon pohjois- ja keskiosien yleiskaava, ehdotus Luontoarvojen verkosto 2050, kaavakartan liitekartta 3 (4/8)	Piirtäjä MTa, SJe	Päiväys 29.11.2017	Suunnittelija EL, MTa, THä
Lisätiedot Kaavakarttaa ja -määräyksiä täydentävät kaavakartan liitekartat (7 kpl).	Arkistotunnus 10 02		

Tasokoordinaattijärjestelmä plankoordinatsystem ETRS-GK25FIN, korkeusjärjestelmä höjdsystem N2000