

Espoon pohjois- ja keskiosien yleiskaava, luonnos

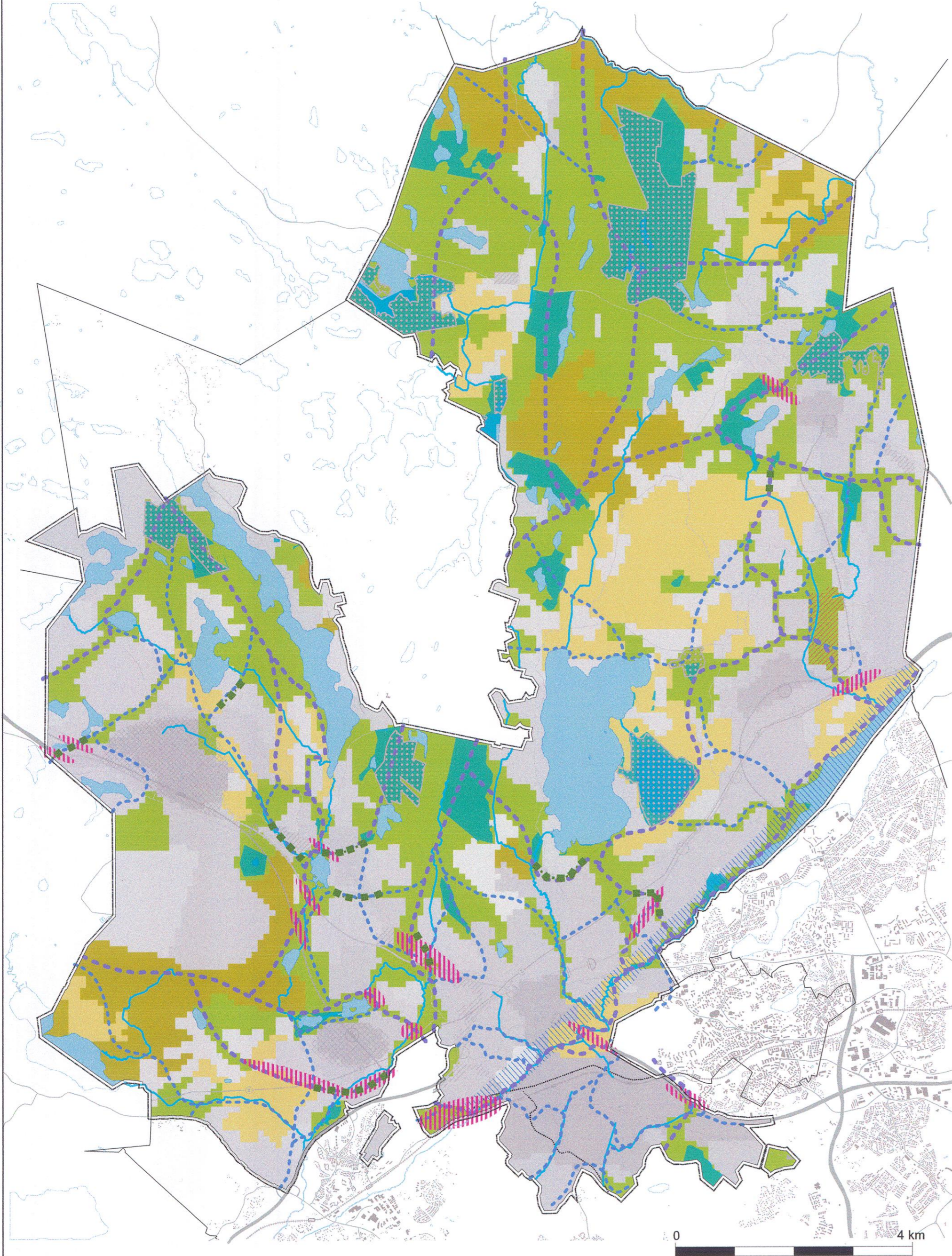
Luontoarvojen verkosto 2050, kaavakartan liitekarta 2

Piirustus n:o 7101, päivätty 29.11.2017, muutettu __. __.20__

Ritning nr 7100, daterad 29.11.2017, ändrad __. __.20__

Luontoarvojen verkosto 2050

Nätverket av värdefulla naturområden 2050



OIKEUSVAIKUTTEISET KAAVAMERKINNÄT, JOTKA TÄYDENTÄVÄT KAAVAKARTAN MERKINTÖJÄ JA MÄÄRÄYKSIÄ

- Natura 2000 -alue**
Ominaisuusmerkinnällä on osoitettu valtioneuvoston päätöksen mukaiset Natura 2000 -verkostoon kuuluvat alueet. Alueiden suojeluarvojen huomioon ottamisesta on säädetty luonnonsuojelulain 64, 65 ja 66 §:ssä.
Suojelun perusteena olevia luontoarvoja ei saa merkittävästi heikentää.
- Luonnonsuojelualue**
Ominaisuusmerkinnällä osoitetaan luonnonsuojelulain nojalla tai muutoin suojeltu tai suojeltava alue. Alueella ei saa suorittaa sellaisia toimenpiteitä, jotka saattavat vaarantaa alueen suojeluarvoja. Perustettavan luonnonsuojelualueen tarkempi rajaus ja suojelun perusteet määritellään alueen rajaus- tai perustamispäätöksellä. Maisemaa muuttava maanrakennustyö, puiden kaataminen tai muu näihin verrattavissa oleva toimenpide on luvanvaraista siten kuin MRL 128 §:ssä on säädetty.

BETECKNINGAR OCH BESTÄMMELSER MED RÄTTVERKNINGAR I BILAGEKARTORNA

- Natura 2000 -område**
Med en beteckning för en egenskap anvisas de av statsrådet fastslagna Natura 2000-områdena. Bestämmelser om beaktande av områdenas naturvärde finns i 64, 65 och 66 § i naturvårdslagen.
De naturvärden som ligger till grund för skydd av området för inte märkbar försvagas.
- Naturskyddsområde**
Med en beteckning för en egenskap anvisas de områden som fridlysts eller ska fridlysas med stöd av naturvårdslagen eller i övrigt. I området tillåts inte åtgärder som kan äventyra naturens skyddsvärde. Den noggrannare avgränsningen och grunderna för fridlysningsen av ett nytt naturskyddsområde anges i beslutet om avgränsning och grundande av området i fråga. Jordbyggnad, avverkning eller dylik åtgärd som förändrar landskapet för inte vidtas utan tillstånd för miljöåtgärder enligt 128 § i markanvändnings- och bygglagen.

INFORMATIIVISET MERKINNÄT

- Ekologisten yhteyksien runko**
Ekologisten yhteyksien runko koostuu yhteyksistä, joilla on seudullista merkitystä. Yhteyksien runko kytkee kaava-alueen laajemmat viheralueet Nuuksiin, Espoon keskuspuistoon, sekä naapurikuntien seudulliseen viheralueverkostoon. Merkintä täydentää viheryhteystarve- ja Espoonjokilaakson vyöhykemerkinällä osoitettuja yhteyksiä. Yhteyden sijainti on ohjeellinen ja tarkentuu maankäytön jatkosuunnittelussa.
- Täydentävät ekologiset yhteydet**
Ekologisten yhteyksien runkoa täydentävät yhteydet, joilla on merkitystä lajin paikallisina kulkuyhteyksinä. Ne sijoittuvat kaupunkirakenteen sisään viherkäytäviin, laajojen avointen maisematilojen peltometsäosaikiin ja muille viheralueille.
- Veden virtausreitti ja ekologinen yhteys**
Merkinnällä on tunnistettu virtavesiä, jotka ovat veden virtausreittejä ja toimivat ekologisinä yhteyksinä. Niillä voi olla kalataloudellista merkitystä ja niihin voi sisältyä arvokkaita virtavesikohteita. Virtavedet toimivat kulkureiteinä etenkin vesiympäristöistä riippuvaisille lajeille.
- Ekologisen yhteyden kehittämistarve**
Ekologisen yhteyden kehittämistarpeet ovat ekologisten yhteyksien osia, joiden toimivuutta tulee kehittää suunnittelussa ja alueen toteutuksessa alueella esiintyvän lajiston näkökulmasta. Kehittämistarpeet sijoittuvat kohtiin, joissa seudullinen ekologinen yhteys risteää liikenneväylän tai laajemman avonaisen alueen kanssa. Kehittämistoimenpiteet ovat riippuvaisia paikallisista olosuhteista ja vaativat tarkempaa suunnittelua. Yhteyksien parantaminen tulee toteuttaa riittävän aikaisessa vaiheessa, jotta korvaavat tai parannettavat yhteydet ovat ehtineet kehittyä toimiviksi alueen maankäytön muuttuessa.

KAAVAKARTALTA TUOTUJA MERKINTÖJÄ

- Virkistysalue**
- Maa- ja metsätalousalue**
- Avoin maisematila**
- Viheryhteystarve**
- Espoonjokilaakson vyöhyke**

	Espoon kaupunkisuunnittelukeskus Esbo stadsplaneringscentral	Alue 722300	Piir.no 7102
	Yleiskaavayksikkö Generalplaneenheten	Mittakaava 1:60 000	Asianumero 4900/10.02.02/2017
Nimi Espoon pohjois- ja keskiosien yleiskaava, luonnos Luontoarvojen verkosto 2050, kaavakartan liitekarta 2 (3/7)	Piirtäjä THä	Päiväys 29.11.2017	Suunnittelija ELe, THä
Lisätiedot Kaavakarttaa ja -määräyksiä täydentävät kaavakartan liitekartat (6 kpl), osittain/kokonaan oikeusvaikutteisia.	Arkistotunnus 10 02		

Tasokoordinaattijärjestelmä plankoordinatsystem ETRS-GK25FIN, korkeusjärjestelmä höjdsystem N2000