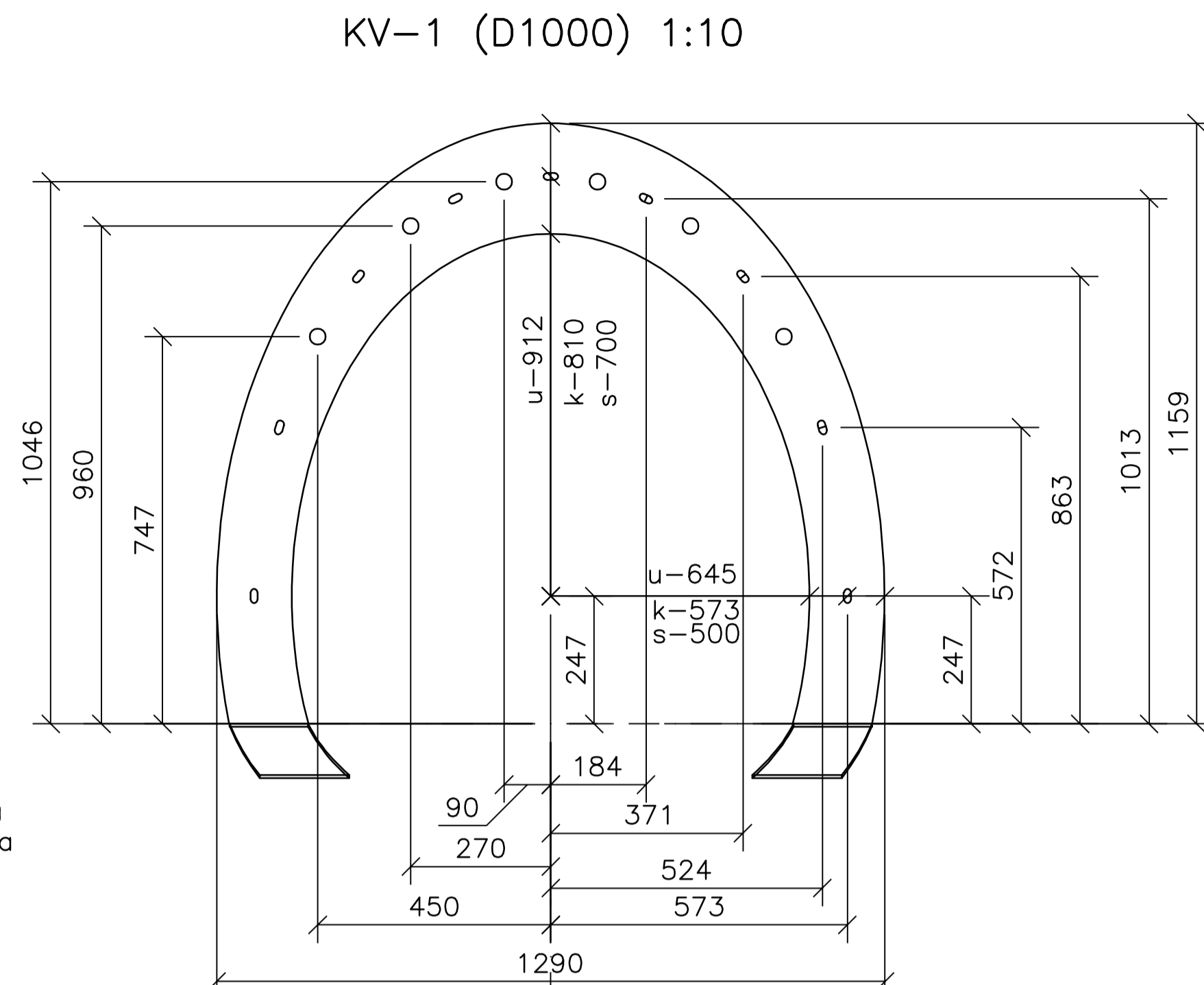
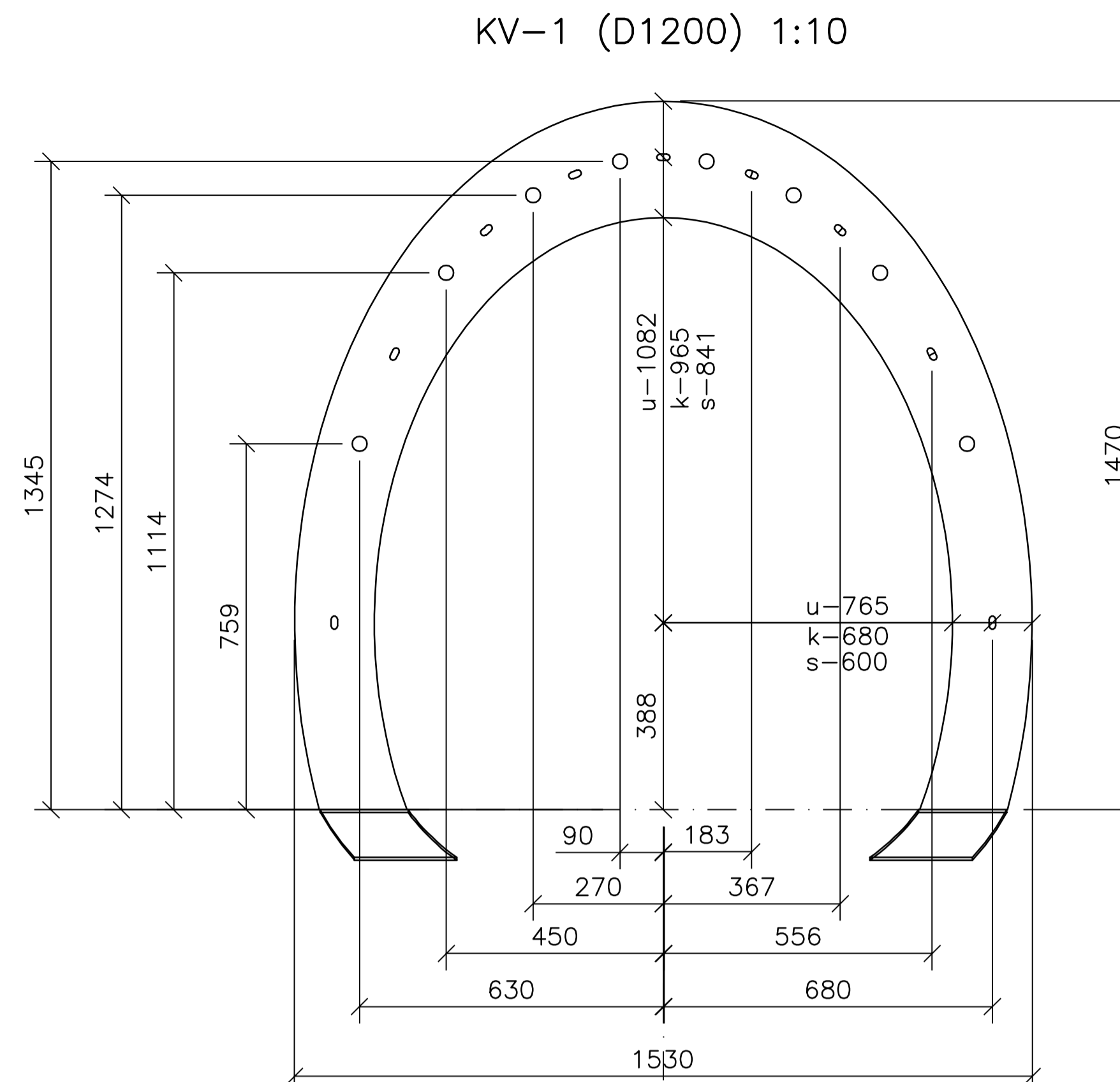


D32 REIKIEN MITAT 28/14
 Toinen puoli peilikuva | Toinen puoli peilikuva

u=ellipsin ulkomitta
 k=ellipsin keskimitta
 s=ellipsin sisämitta

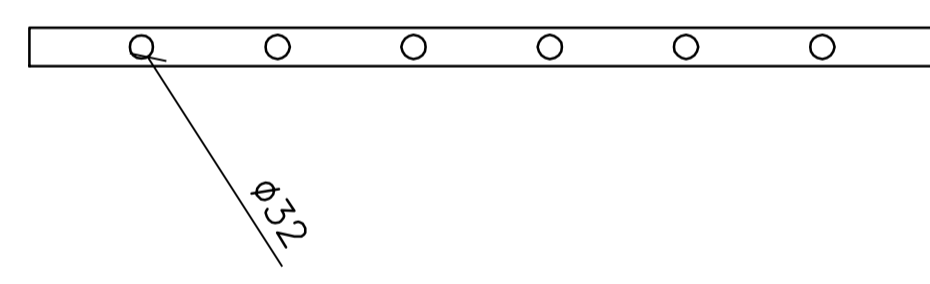


D32 REIKIEN MITAT 28/14
 Toinen puoli peilikuva | Toinen puoli peilikuva

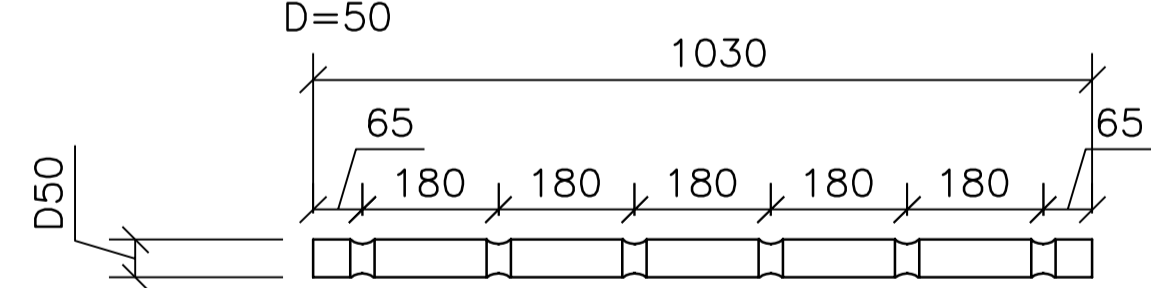


D32 REIKIEN MITAT 28/14
 Toinen puoli peilikuva | Toinen puoli peilikuva

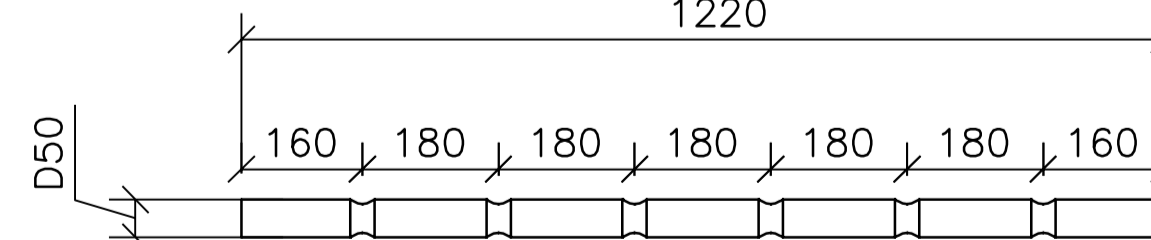
KD-XX, TASOKUVA 1:10
 D=50



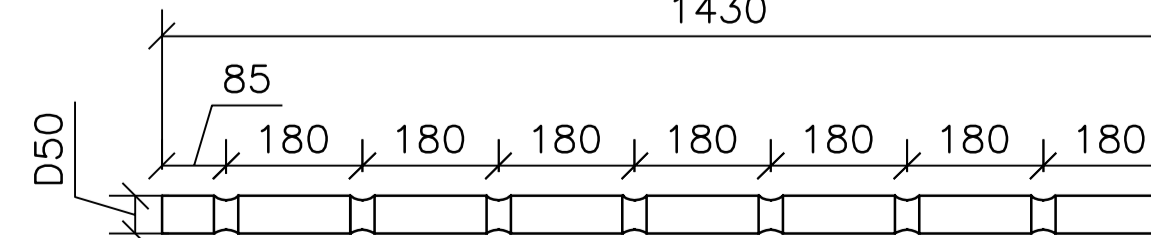
KD-800, SIVUKUVA 1:10
 D=50



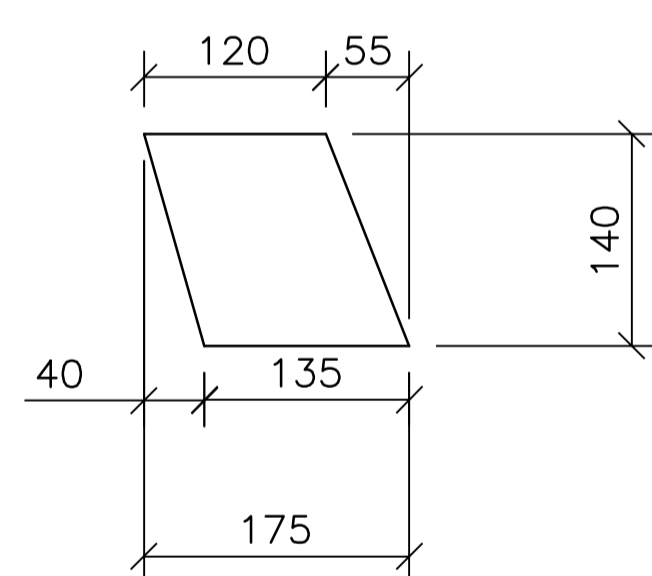
KD-1000, SIVUKUVA 1:10
 D=50



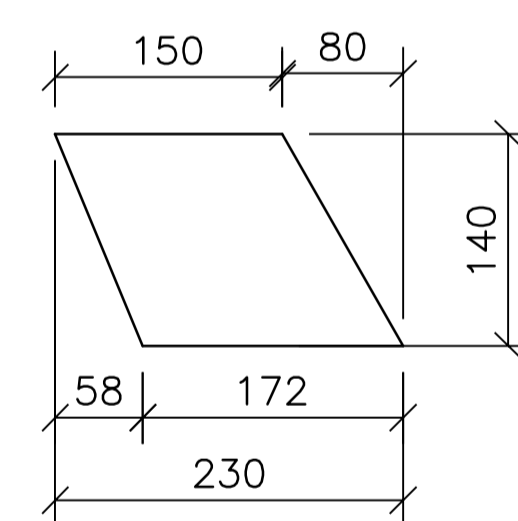
KD-1200, SIVUKUVA 1:10
 D=50



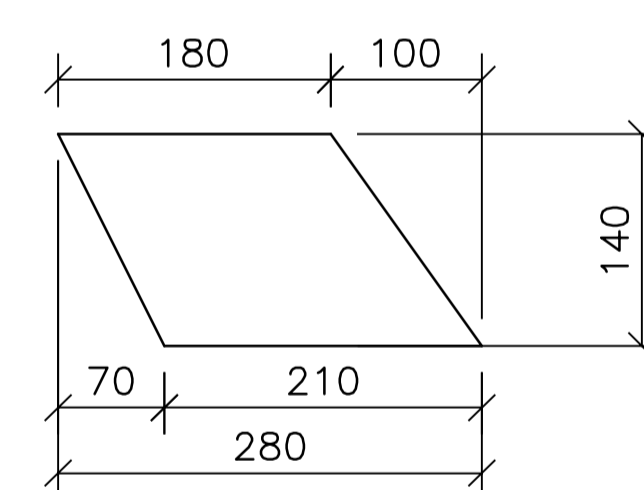
KD-800 1:5



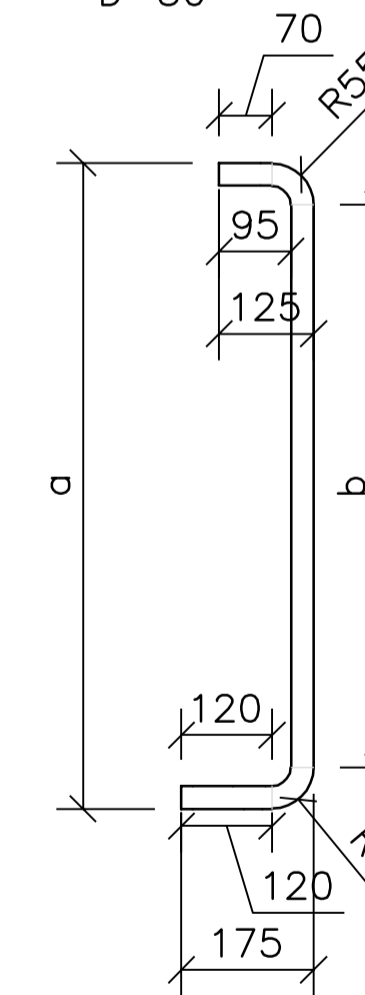
KD-1000 1:5



KD-1200 1:5



KVD-xxx-y 1:10
 D=30



Teräsrakenteet: Levytavara: Haponkestävä teräs EN 1.4401
 Pyörötangot: d30, vapaa väli 150 mm, 1.4404 AISI316-L
 Alatanko D50
 Pintakäsittely: ID

Tyyppiirustus on laadittu betoniputkille:
 - D_{sisä}800, seinämä h=120 mm
 - D_{sisä}1000, seinämä h=145 mm
 - D_{sisä}1200, seinämä h=165 mm

Tyyppiirustus on laadittu viisteelle 45-astetta.

Urakoitsija/suunnittelija selvittää käytettävän putkikoon, viisteen kulman ja alaosan suoran osuuden pituuden, jonka jälkeen konepaja soveltaa väljän konepajasuunnittelussa tätä tyyppisuunnitelmaa. Näin ollen tyyppiirustus ei ole käytettävissä suoraan, vaan joka kohde pitää suunnitella loppuun erikseen.

Kiinteä vino välppä D800										OSALUETTELO			
Part pos.	Main part name	Material	Amount [pcs.]	a [mm]	b [mm]	Length [mm]	Height [mm]	Width [mm]	Weight [kg]	Weight sum			
KV-800	PL8	EN 1.4401	1			840	1040	8	54,9	54,9			
KV-2-800	PL8	EN 1.4401	2			175	140	8	1,5	3,1			
KD-800	D50	EN 1.4404	1			1030			15,9	15,9			
KVD-800-1	D30	EN 1.4404	2	362	252	614			3,4	6,8			
KVD-800-2	D30	EN 1.4404	2	754	644	1006			5,6	11,2			
KVD-800-3	D30	EN 1.4404	2	865	755	1117			6,2	12,4			
SUM										104	kg		

Kiinteä vino välppä D1000										OSALUETTELO			
Part pos.	Main part name	Material	Amount [pcs.]	a [mm]	b [mm]	Length [mm]	Height [mm]	Width [mm]	Weight [kg]	Weight sum			
KV-1000	PL8	EN 1.4401	1			1160	1290	8	94,0	94,0			
KV-2-1000	PL8	EN 1.4401	2			230	140	8	2,0	4,0			
KD-1000	D50	EN 1.4404	1			1220			18,8	18,8			
KVD-1000-1	D30	EN 1.4404	2	873	763	1125			6,2	12,5			
KVD-1000-2	D30	EN 1.4404	2	1086	976	1338			7,4	14,9			
KVD-1000-3	D30	EN 1.4404	2	1172	1062	1424			7,9	15,8			
SUM										160	kg		

Kiinteä vino välppä D1200										OSALUETTELO			
Part pos.	Main part name	Material	Amount [pcs.]	a [mm]	b [mm]	Length [mm]	Height [mm]	Width [mm]	Weight [kg]	Weight sum			
KV-1200	PL8	EN 1.4401	1			1470	1530	8	141,2	141,2			
KV-2-1200	PL8	EN 1.4401	2			280	140	8	2,5	4,9			
KD-1200	D50	EN 1.4404	1			1430			22,0	22,0			
KVD-1200-1	D30	EN 1.4404	2	870	760	1122			6,2	12,5			
KVD-1200-2	D30	EN 1.4404	2	1224	1114	1476			8,2	16,4			
KVD-1200-3	D30	EN 1.4404	2	1385	1275	1637			9,1	18,2			
KVD-1200-4	D30	EN 1.4404	2	1456	346	708			3,9	7,9			
SUM										223	kg		

ESPOON KAUPUNKI KAUPUNKITEKNIKAN KESKUS		ESBO STAD STADSTEKNIKCENTRALLEN		PROJEKTI	
ALUE	KAAVA	KAUPUNSA		TYÖ	
NIMI	HULEVESIVEMÄRIN VÄLPPÄ KIINTEÄ VINO VÄLPPÄ, OSAPIIRUSTUS			LEIKKI	XXX
Aihe	VESIHUOLTO			MASTAB	1:10
PIIR. LAJI	TYYPIPIIRUSTUS			PIIR. LAJI	
GT				30.9.2022	
SUUNN.				Kari Nyrhinen	
TARK.				Timo Säkkinen	