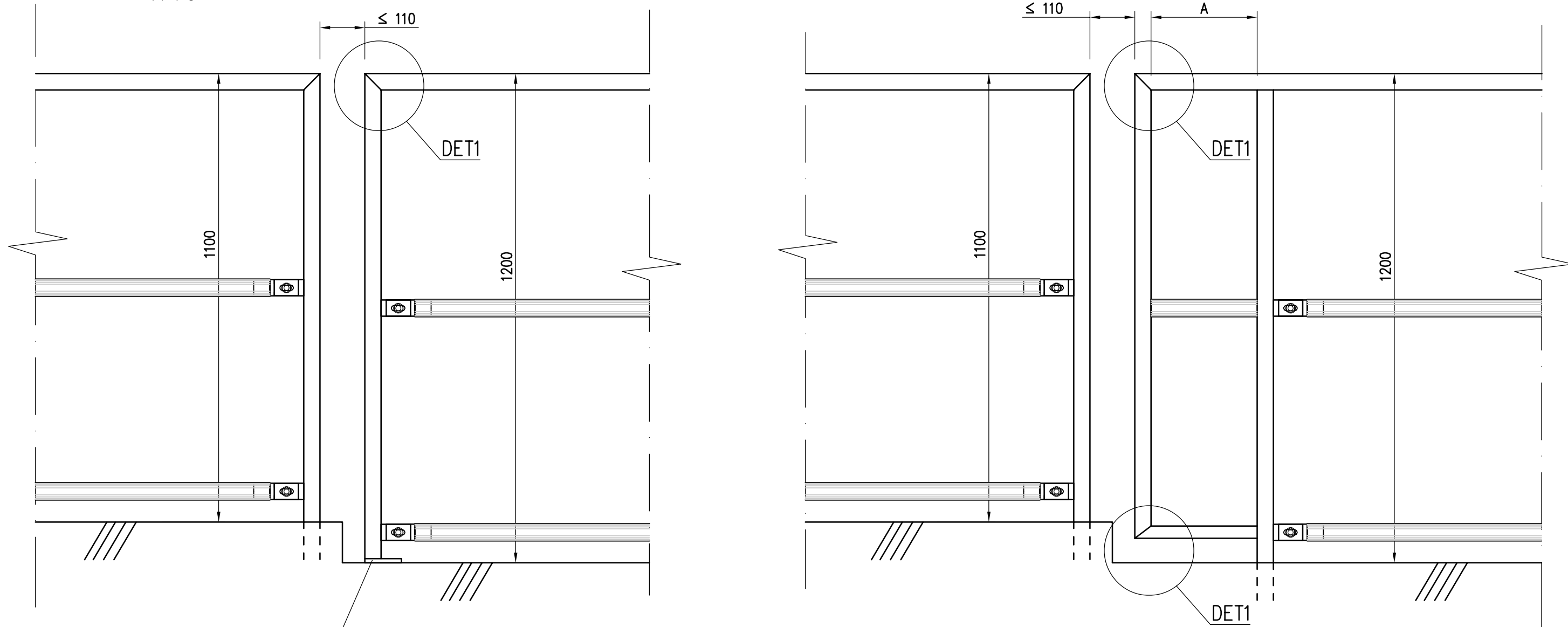


# LIITTYMINEN SILLAN KAITEESEEN

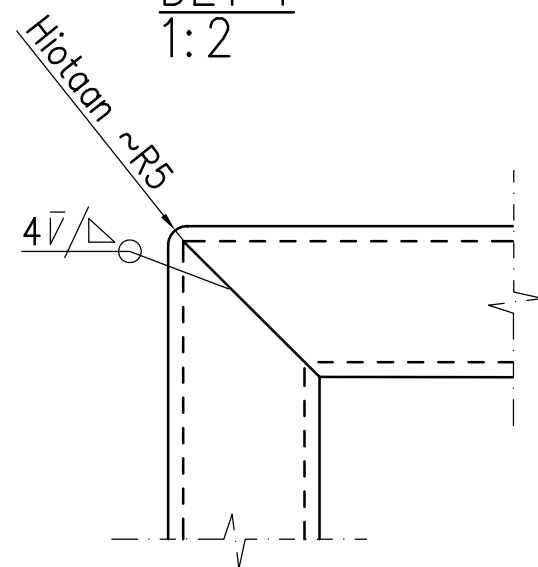
1:10



Jos mitta A > 110, täytyy välijohteita tai suojaelementtiä jatkaa ulokealueelle  
Rajoitus: A < 1000 mm

Toisen puolen peruspultit voidaan jättää tarvittaessa pois, jotta tolppien väli saadaan pysymään pienenä

DET 1  
1:2



RAKENNETERÄS: LEVYTAVARA S355J2G3  
PUTKIPROFIILI S355J2H

HITSAUSLUOKKA C, KAIKKI ULKOPINTOJEN NÄKYVIIN JÄÄVÄT HITSIT HIOTAAN TASAISIKSI

TERÄSOSIEN PINTAKÄSITTELY:  
KUUMASINKITYS LUOKKA A, SFS-EN ISO 1461  
MAALAUSJÄRJESTELMÄ SFS 5873/F30.04 EPPUR 120/2-ZnSaS  
TAI TIEL 4.20 EPPUR 160/3-FeZnSaS  
VÄRISÄVY KOHTEEN MUKAAN, MUTTA EI METALLISÄVYJÄ  
RUISKU- TAI PULVERIMAALAUUS, EI SIVELTIMEN KÄYTTÖÄ  
KORJAUSMAALAUUS SILKO 1.351 MUKAAN

YLÄJOHTEESEEN LISÄTTÄVÄ SINKITYSREIÄT Ø8, JOTKA JÄTETTÄVÄ AUKI  
KONDENSSEIVESIREI'IKSI

KAIDETOLPAT ASENNETAAN PYSTYSUORAAN  
YLÄJOHTEEN MAHDOLLISET JATKOKSET (EI LIIKUNTAJATKOS) TEHTÄVÄ PUOLI-V-  
TAI V-HITSEIN

	ESPOON KAUPUNKI TEKNINEN KESKUS KATU- JA VIHERPALVELUT	ESBO STAD TEKNISKA CENTRALEN GATU- OCH PARKPLANERING	PIIRI- SUUNN. TARK.
	KAAVA	KAUP.OSA	23.5.2011 Sari Knuti 23.5.2011 Heli Rautio
ALUE			TELA
NIMI	KEVYEN LIIKENTEEN TYYPI- KAIDE		KLEHTI HNRO
AIHE	LIITTYMINEN SILLAN KAITEESEEN KALUSTE		LIITTYY SKAN
PIIRI- LAJI	TYYPIPIIRUSTUS		NKAAVA 1:10 1:2
	HSY Vesi Ilmalankuja 2A PL 300 00066 HSY p.(09) 15611	NRO	NRO 6436/837
GT	GEOTEKNIikka- YKSIKKÖ	KONS.	HYV. TARK. HYV. TARK.
SUUNN.			KONS.
TARK.			SUUNN.
			TARK.
			WSP 16.5.2011
			Pia Salmi Matti Mielonen
			Jukka Kainulainen