

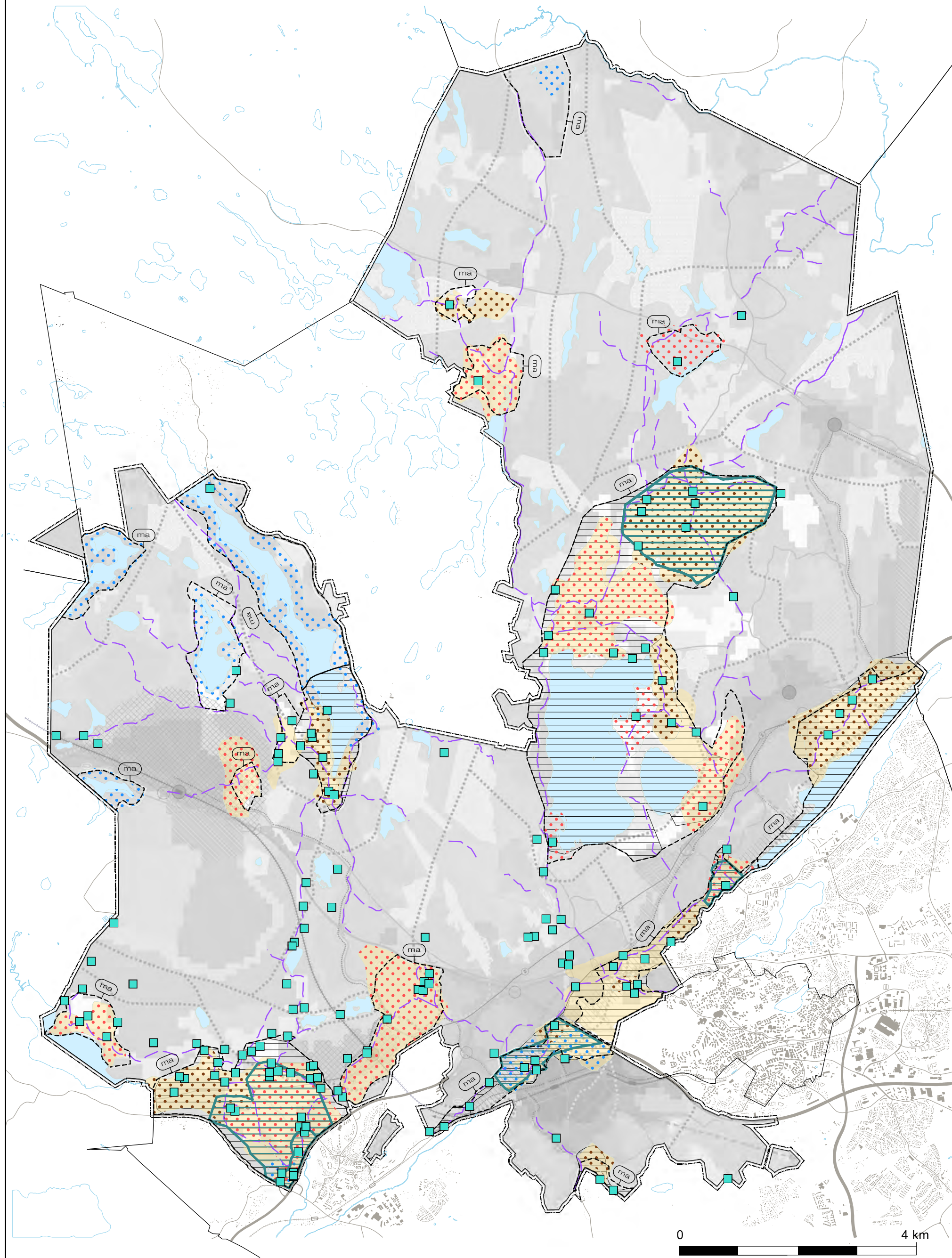
Espoon pohjois- ja keskiosien yleiskaava, ehdotus Kulttuuriympäristöt 2050, kaavakartan liitekartta 5

Piirustus n:o 7104, 25.5.2020
Nähtävillä MRA 19 §, 7.9.-20.10.2020

Ritning nr 7104, 25.5.2020
För påseende MBL 19 §, 7.9.-20.10.2020

Kulttuuriympäristöt 2050

Kulturmiljöer 2050



LIITEKARTASSA HYÖDYNNEITYT KAAVAKARTAN MERKINNÄT

Arvokas kulttuuriympäristö
Ominaisuusmerkinnällä osoitetaan arvokkaat kulttuuriympäristöt. Alueita koskevissa toimenpiteissä ja tarkemmassa suunnittelussa on otettava huomioon ja turvattava alueen rakennushistorialliset, kulttuurihistorialliset ja maisemalliset arvot.

Alueita koskevista toimenpiteistä tulee neuvotella museoviranomaisen kanssa.

Maisemaa muuttava maanrakennustyö, puiden kaataminen tai muu näihin verrattavissa oleva toimenpide on luvanvaraista siten kuin MRL 128 §:ssä säädetty.

INFORMATIIVISET MERKINNÄT

Kohteiden ja alueiden kehittämisessä suositellaan yhteistyötä museoviranomaisten kanssa.

Valtakunnallisesti arvokkaat kulttuuriympäristöt
Ominaisuusmerkinnällä osoitetaan valtakunnallisesti arvokkaat rakennetut kulttuuriympäristöt (RKY).

Alueita koskevissa toimenpiteissä ja tarkemmassa suunnittelussa on otettava huomioon tunnistetut arvot ja rakennetun ympäristön kokonaisuus sekä ominaispiirteet.

Alueita koskevista toimenpiteistä tulee neuvotella museoviranomaisen kanssa.

Maakunnallisesti arvokkaat kulttuuriympäristöt
Ominaisuusmerkinnällä osoitetaan maakunnallisesti arvokkaat kulttuuriympäristöt.

Alueita koskevissa toimenpiteissä ja tarkemmassa suunnittelussa on otettava huomioon tunnistetut arvot ja rakennetun ympäristön kokonaisuus sekä ominaispiirteet.

Alueita koskevista toimenpiteistä tulee neuvotella museoviranomaisen kanssa.

Muinaismuistokohde
Merkinnällä on osoitettu muinaismuistolain (295/1963) nojalla suojellut tunnetut kiinteät muinaisjäännökset. Alueen kaivaminen, peittäminen, muuttaminen tai muu siihen kajoaminen on muinaismuistolain nojalla kielletty. Alueita koskevista toimenpiteistä tulee neuvotella museoviranomaisen kanssa.


Historiallinen tieverkko
Historiallinen tieverkko ja sen linjaukset otetaan huomioon jatkosuunnittelussa tieverkon kokonaisuus huomioiden.

Viiljelymaisema
Historiallinen avoin viiljelymaisema säilyy alueiden identiteettitekijänä ja suunnittelussa sovitetaan yhteen maiseman historiallinen kehitys ja kaavassa osoitettu maankäyttö. Alueita kehitettäessä tunnistetaan ja säilytetään keskeiset maisemakuvan näkömääkselit sekä huomioidaan maisematilan rajautuminen viiljelymaiseman lähtökohdista.

Kylämaisema
Kylämaiseman ominaispiirteet ja kehityshistoria tunnustetaan kehitettäessä aluetta. Tunnistettavat arvot otetaan huomioon kylämaiseman suunnittelun lähtökohdista ja identiteettitekijänä.

Kartanomaisema
Alueen maisemakuva, historiallinen kerroksellisuus ja rakennetun ympäristön arvot tunnustetaan ja otetaan huomioon aluetta kehitettäessä. Historiallisesti tärkeät näkömääkselit kartanolle, reitit ja kartanomaisemaan liittyvä kasvillisuus säilytetään osana maisemakuvaa. Kartano ja siihen liittyvät historialliset rakenteet säilyvät alueen keskeisenä elementtinä ja identiteettitekijänä.

Rakennushistoriallisesti arvokkaiden kohteiden alue
Aluetta kehitettäessä tunnustetaan ja otetaan huomioon alueen arvokkaat rakennushistorialliset kohteet ja kokonaisuudet sekä niiden pihapiirit.

| | | | |
|--|---|------------------------|----------------------------------|
|  | Espoon kaupunkisuunnittelukeskus Esbo stadsplaneringscentral | Alue 722300 | Piir.nro 7104 |
| | Yleiskaavayksikkö Generalplaneenheten | Mittakaava 1:60 000 | Asianumero 4900/10.02.02/2017 |
| Nimi Espoon pohjois- ja keskiosien yleiskaava, ehdotus Kulttuuriympäristöt 2050, kaavakartan liitekartta 5 (6/8) | Piirtäjä HAh, SJe | Päiväys 29.11.2017 | Suunnittelija ELe, HAh |
| Lisätiedot Kaavakarttaa ja -määräyksiä täydentävät kaavakartan liitekartat (7 kpl). | Arkistotunnus 10 02 | | |

Tasokoordinaattijärjestelmä plankoordinaattijärjestelmä ETRS-GK25FIN, korkeusjärjestelmä höjdsystem N2000