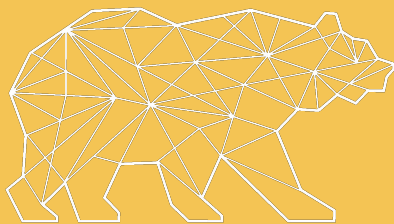
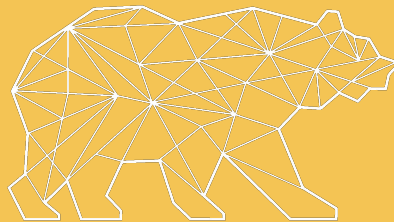


Otaniemen lukion 1.vsk
vanhempainilta
30.8.2022
18-20
Tervetuloa!



OTANIEMEN LUKIO

Ryhmänohjaajan esittely



OTANIEMEN LUKIO

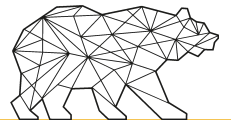
Ryhmänohjaajan rooli lukiossa

- Ryhmänohjaaja tapaa opiskelijoita 2 kertaa periodin aikana.
- RO-haastattelut (yleensä toisen tai kolmannen periodin aikana).
- RO seuraa opintojen edistymistä läpi lukioajan.
- RO on aina ensin yhteydessä opiskelijaan.



Yhteydenpito ryhmänohjaajaan

- Ryhmänohjaajaan ja aineenopettajiin voi olla yhteydessä missä asiassa tahansa.
- Lukiota kotiin suuntautuva viestiliikenne on vähäisempää kuin peruskoulussa.
- Wilma ensisijainen viestintäväline, huoltajien tunnukset tärkeää olla kunnossa.



Poissaolot

- RO voi myöntää max. 5 päivää lomaa
 - Wilmassa → **Hakemukset ja päätökset**
 - lähetä viesti myös RO:lle
- 5 pv pidemmät poissaolot Wilman kautta rehtorille.
- Toivomme, että vanhemmat käyvät tekemässä poissaolohakemuksen hyvissä ajoin.
- Sairastapauksissa huoltaja merkitsee poissaolon Wilmaan
 - Tuntimerkinnät → Ilmoita poissaolosta → Luvallinen poissaolo - terveydellinen



Periodit lukiossa

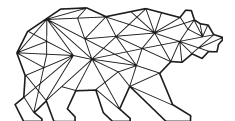
- Lukuvuodessa on 5 periodia.
- Opiskelijan opintojaksot vaihtelevat opiskelijoittain, paitsi 1. periodissa.
- Opot tekevät 1. vsk opiskelijoiden kanssa yhdessä valintoja.
- Myöhemmin opot auttavat ja tukevat, kun opiskelijat tekevät itsenäisesti valinnat.
- Kielivalinnat vaikuttavat usein lukujärjestyksen muotoutumiseen.



Projektiviikko

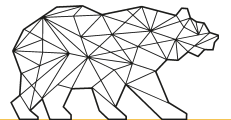
- Periodin puolessa välissä.
- Kestää 4 päivää.
- Yhdellä oppiaineella on kerrallaan 3h aikaa esim. projekteihin, vierailuihin, työskentelyyn jne.
- Aamupäivä 8.30-11.30 ja iltapäivä 12.30-15.30, ruokailu välissä.
- Kyseisen aineen opettaja ohjeistaa.

2.9.				
to	pe	ma	ti	ke
7	1	2	6	
5	4	3	8	



Päätöviikko

- Periodin päätteeksi.
- Päätöviikko kestää 7 koulupäivää.
- Oppiaineella käytettävänään 3 tuntia, yleensä 8.30-11.30, jonka jälkeen ruokailu.
- Päätöviikolla on enemmän väljyyttä kuin projektiviikolla.
- Esim. kokeita, projekteja jne.



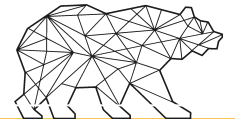
Otaniemen lukion kotisivut

- Otaniemen lukion sivuilta löytyy mm.
 - **koulun kalenteri**
 - opinto-opas
 - MINlops
 - opetussuunnitelma.
- <https://www.espoo.fi/fi/otaniemen-lukio>



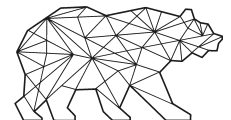
Koulun tietokoneet

- Kannettavalle on esiasennettu valmiiksi suurin osa opiskelijoiden tarvitsemista ohjelmista.
- Opiskelija voi käyttää omia kuulokkeita esim. kurssikokeissa. Langattomat kuulokkeet ovat YTL-säännösten mukaan kiellettyjä.
- Opiskelija voi halutessaan tuoda oman hiiren, mikä usein helpottaa työskentelyä.
- Laitteeseen ei saa liimata tarroja eikä laitteeseen saa tehdä kaiverruksia. Laitetarran (viivakoodi ja numerosarja) täytyy säilyä ehjänä laitteessa eikä sitä saa siirtää.
- Laitteet ovat Espoon kaupungin hallinnassa. Windowsin ja sovellusten päivitykset tehdään etänä, kun niitä on tarjolla.
- Opiskelija pystyy asentamaan vain Yritysportaalin kautta Espoon kaupungin tarjoamia ohjelmia.
- Jos laitteessa on ongelmia tai tekninen vika, opiskelija ottaa yhteyttä omaan TO01-kurssin (Kohti lukio-opintoja) opettajaan.



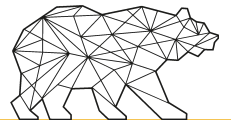
Opiskelijan hyvinvointi

- Lukio-opinnot voivat ajoittain olla haastavia: läksyihin ja töihin voi mennä paljonkin aikaa.
- Uni on erittäin tärkeä tekijä hyvinvoinnin kannalta.
- **On tärkeää, että opiskelijalle jää opintojen ohella vapaa-aikaa harrastuksille, perheelle ja ystäville!**
- Viikonloppuna olisi hyvä viettää ainakin yksi vapaapäivä perheen ja ystävien kanssa itselle mieluisia asioita tehden.

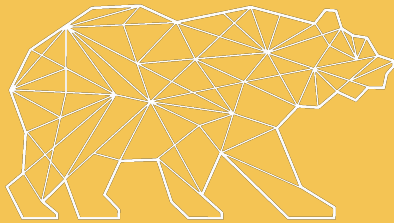


Kuulumisia

- Millaisia terveisiä Otaniemen lukiossa opiskelusta kotiin on kantautunut?
- Onko opiskelija lähtenyt innoissaan lukioon?
- Onko opiskelija saanut uusia kavereita?
- Kuinka paljon kotitehtäviin on mennyt aikaa?



Ollaan kuulolla!



OTANIEMEN LUKIO