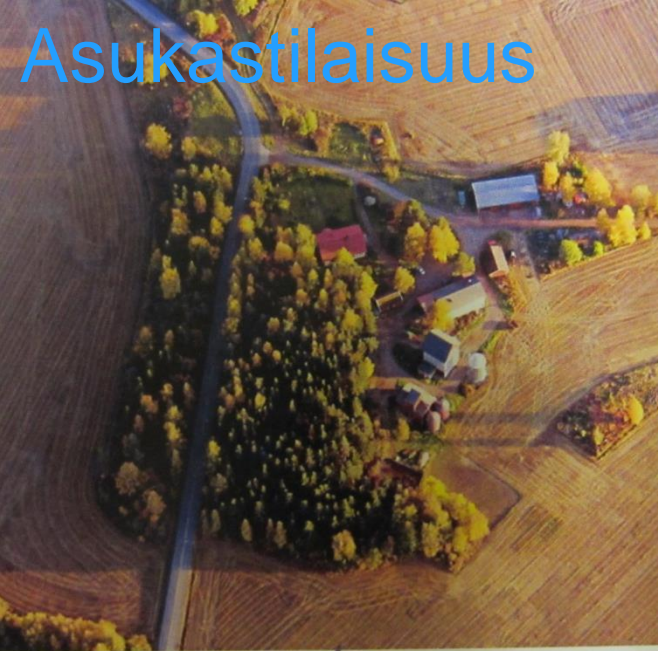


**ESPOO
ESBO**

Espoon pohjois- ja keskiosien yleiskaava

Asukastilaisuus 28.10.2014

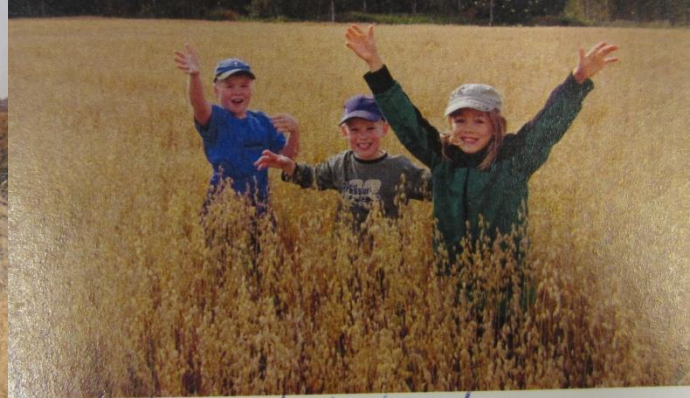




Asukastilaisuus

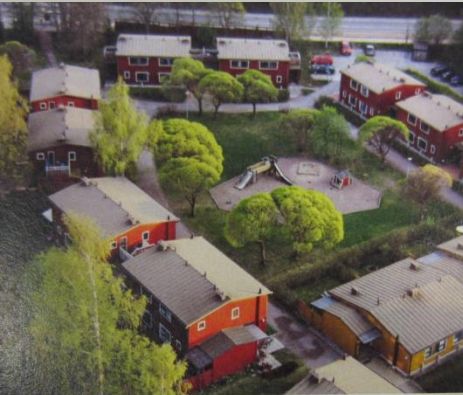
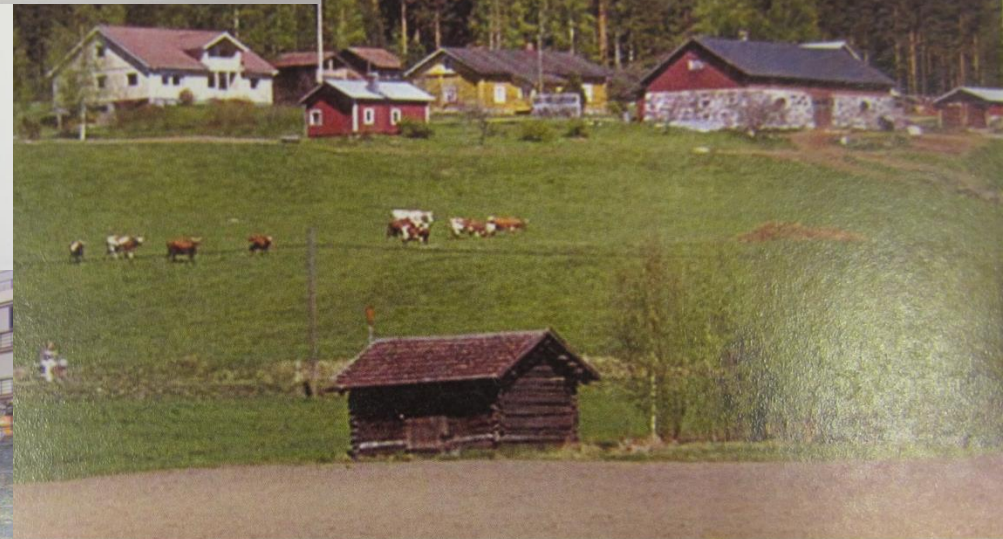


Pienet pellot ulsien
omakotitalonjok lomassa
kernistavat alueita



uudet talokentit pellon
keinoihin

Monimuotoinen, vaihteleva
maisema ulontaa
säystäen (Kalajärvi)



LAHNKSEEN LISÄÄ
PIENTALO TONTTEJA



LAHNUS/VIHDINTIE
KERROSTALORYHMÄ

Juuri tällaista enemmän
Espooseen
hevoset/lehmät yms. "MAALAIN
JÄRCEÄ"
sopivasti asutuksen kestelle.

Asukastilaisuus

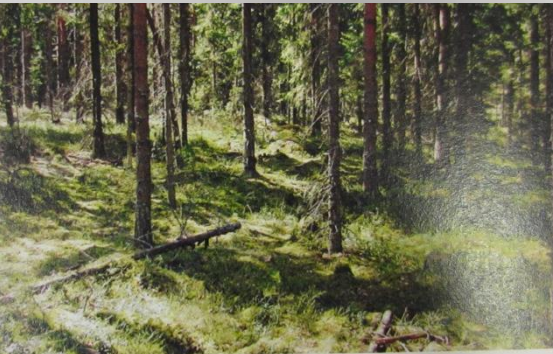
KAALAKSMAISEMÄK JÄRJELLE
MUTTA EI TÄSSÄ KAKKUU-
DESSA ESPOOSSA.



Lisää asutusta ja
palveluita Golfredon
lähelle



KAUNIITA TUISTOALUEITA
MYÖS ASUTUSTEN KESKELLE.
OLEMASSA OLEVAN PUUSTON SÄILY-
TYS MYÖS KAUPUNKIYMPÄRISTÖSSÄ



VIHERVÄYLÄ ASUIN-
ALUEIDEN VÄHLLÄ



PERHEILLE RETKETILY- JA
VAPAA-AJAN VIETTOPAIKKOJA.
VESIEN, JOKIEN JA RANTOJEN
KUNNOSSAPITO TÄRKEÄÄ

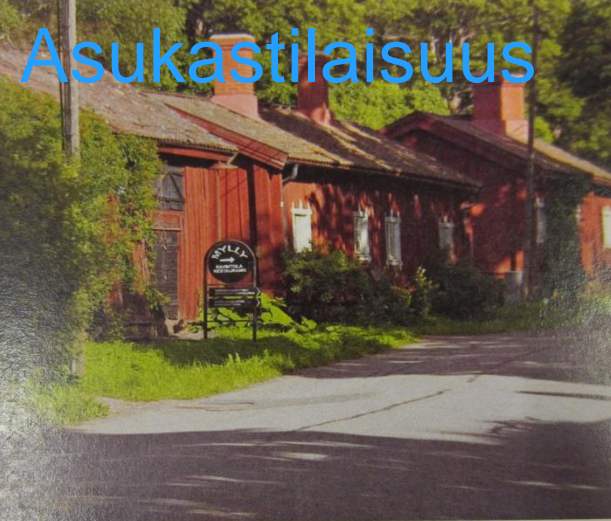


LUONNON VIHKRANTOJA



MARJATILOILLE
TILAA

Asukastilaisuus



PERINNEARVO JA
KUNNIOTTAEN



BOSSIYHTEYDET
PAREMMAKSI (XSUKASPOIKA
SUUREMMAKSI)



Hevoset voivat olla
asutuksen lähellä



Tori Kalajär-
velle

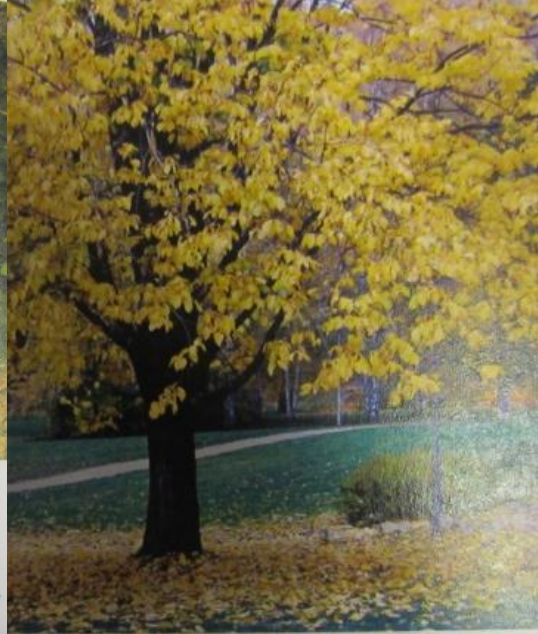


Pohjan-Itämaan uudet
asukkaat voivat nähdä
myös näitä



KAUPPA PALVELUT
NYKYKÄÄN 000

Asukastilaisuus



NUORET LÄHELLE LUONTOA.
KIIPELY-(KALLIO), VAELLUS, RET-
KEILY- JA SETKKAILU MAHDOLLISUU-
DET

VIHJELYMAISEMMAK
JONKIN VERRAN JÄLJELLE

Toivon että alue pysyy
väljänä ja riheraluet
säilyvät



Metsästä lähipontikkoo

Lehnus - kurkujärvi - Luuk
Uusilta tonkeilta puut
Hulen polton vähentämiseen

Lapsille riikkeitä
Kalajärvelle.