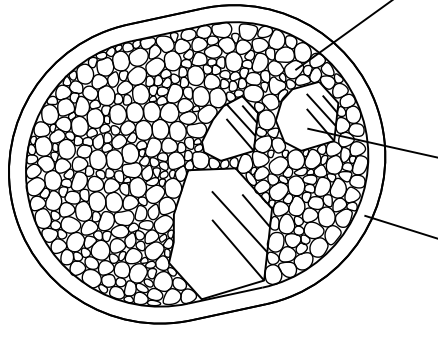


**MERKINTÖJEN SELITYS**

- Säilytettävä / poistettava lehtipuu
- Istutettava lehtipuu, puuriveille yhtenäisen kasvualueen Reunakiven vieressä kate ulotetaan reunakiven asti Rungonsuoja 1 kpl, väri tummanharmaa RAL 7024 ks. fyypipiirustus 8000/801A
- Istutettava lehtipuu, juuristoritillä ja runkosuoja 1 kpl, malli ja valmistaja kastelu ja ilmastusputket InfraRYL kuvan 23113 K1 ja K2 mukaan Kantava kasvualue
- Istutettava havupuu, tuenta InfraRYL:n mukaan
- Nurmetus katualueilla R3, tiivistettyä kasvualueita min. 200mm Niitty A3
- Istutettava lehti-/havupensas
- Istutettava perenna/koristeheinä -rajasa teräksellä ja harmaalla nopalla piir. 6034/xxx mukaisesti
- Metsänpohja/kuorikate
- Kallioleikkaus
- Asfaltti, ajorata/kevyen liikenteen vyöhyke
- Kivituhka
- Betonikiveys keskikaistalla istutusten reunalla -betonilaatta -398x398x50mm, 1 rivi reunakiven viereen -sileä, tummanharmaa, tuote/valmistaja tai vastaava
- Betonikiveys pysäkillä -iso sauvakivi 280x140x80mm -hiekkapuhallettu pinta, musta, hiililadonta, tuote/valmistaja tai vastaava
- Graniittikiveys suojateilla ks. fyypipiirustus 5222/803 -nupukivi 140x220x140, musta/valkoinen, poltettu, hiililadonta -asennus maakosteeseen betoniin
- Kenttäkiveys -kivien halkaisija 150-250mm -sekavarainen, punertavan ja harmaan eri sävyt -ks. InfraRYL kohta 214.44
- Säilytettävä kiveys / Graniittikiveys erotus- ja keskikaistoilla -noppakivi 100x100x100mm -sekavarainen, lohkottu pinta, jatkuva kaariladonta
- Noppakiviraita 100x100x100mm, harmaa
- Reunatuki, madallettu / upotettu reunatuki -kadulla harmaa graniitti V220h / S220h, raitteilla harmaa graniitti S170h

**DETALJI 1**



- Kenttäkiveys
- kivien halkaisija 150-250mm
- sekavarainen, punertavan ja harmaan eri sävyt
- asennus katso InfraRYL 214.44
- Siirtolohkare, asennus liikkumattomaksi
- Reunatuki V220s, harmaa graniitti

**KASVILUETTELO**

Tunnus	Nimi	Istutus- etäisyys [m]	Taimikoko [rym/cm]	Taimimäärä [kpl]
Cr do	Lehti- ja havupuu Crataegus douglasii, mustamarjaorapihlaja	-	12-14	6
Qu ro	Quercus robur, tammi III(IV)	-	16-18	45
Ti co	Tilia cordata, metsälehmus (V)	-	16-18	3
Pi pu	Picea pungens, okakuusi VI	-	200-250	4
Ri gl	Lehti- ja havupensas Ribes glandulosum, pikkukherukka	0.7x0.7	30-50	390
St iC	Stephanandra incisa 'Crispa', seppelvarpu	0.7x0.7	30-50	820
Pi mP	Pinus mugo 'Pumilio', kääpiövuorimanttu VI	0.7x0.7	50-60	170
Ca ep	Koristeheinät Calamagrostis epigejos, hietakastikka	0.4x0.4	AT 12cm	2020
Le ar	Leymus arenarius, rantavehna	0.4x0.4...1x1	AT 12cm	433

menestymisvyöhyke on merkitty kasvin nimen perään roomalaisin numeroin

**KUNNOSSAPITOLUOKKA**

koko alue on kunnossapitoluokkaa R3, paitsi viereiseen puistoon liittyvä niittyalue, jotka on erikseen merkitty kuuluvaksi luokkaan A3

katu-/kevyen liikenteen valaisin  
-valaistus erillisen valaistus suunnitelman mukaisesti

kaide: malli, korkeus ja väri, kaiteen alle 0,5 m leveä kivituhkakaista

portaali, ks. piirustus 6034/xxx

ritiläkaivon kansi

ritiläkaivon kansi nurmella, ympärillä halkaisijaltaan 1,5 m noppakivireunus

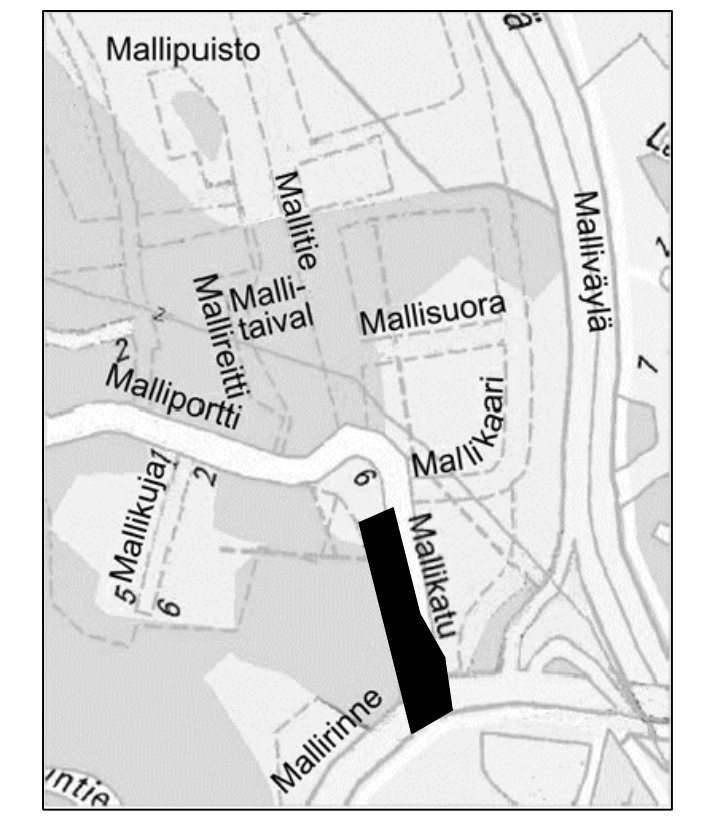
tarkistuskaivon kansi

hulevesiputki ja rummun pää, virtausnuoli rummun pään kiveäminen: ks. työsostostus

-kiveysdetaljit piirustuksessa 6034/xxx

-heinaahejen ja sen reunuksen periaatepoikkileikkaus 6034/xxx

-ympäristöpoikkileikkaus Mällikatu pl 60 6034/xxx



<b>ESPOON KAUPUNKI</b> KAUPUNKITEKNIKAN KESKUS		<b>ESBO STAD</b> STADSTEKNIKCENTRALEN		SUUNNITTELIJA TARNA 2.1.2017 Taina Tarkastaja
ALUE <b>KAAVA-ALUE II</b>		KAUP OSA 99 ESPOONKYLÄ		HYVÄKSYNYT 2.1.2017 Heli Hyväksyjä
NIMI <b>MALLIKATU</b>		KUNNOSSAPITO XXX		TELA 1:500
AIHE YMPÄRISTÖ		PIIRUSTUS ASEMAPIIRUSTUS		KUNNOSSAPITOLUOKKA N2000
SUUNNITTELIJA GT		SUUNNITTELIJA YSKND		SUUNNITTELIJA RAMBOLL 11.2017
SUUNNITTELIJA TARKK		SUUNNITTELIJA TARKK		SUUNNITTELIJA Virve Viherpeukalo TARKK Kosti Konsultti