

# LILLHEMTINPIHA, TÄYDENNYSRAKENTAMINEN

VIITESUUNNITELMA

4.12.2020

Arkkitehtitoimisto Ettala Palomeras Oy  
toimisto@ettala-palomeras.com / www.ettalapalomeras.com





## VIITESUUNNITELMAN TAVOITTEET JA REUNAEDHOT

Espoon kaupunki tutkii Lillhemtinpihan tontin täydennysrakentamista ja sillä sijaitsevien suojeltujen rakennusten muuttamista asuinkäyttöön. Tässä viitesuunnitelmassa on tutkittu Lillhemtinpihan tontin täydennysrakentamista kahdella omakotitalotontilla.

Tavoitteena on sijoittaa täydennysrakentaminen alueelle siten, että Lillhemtinpihan suojeltu ympäristö säilyttää ominaispiirteensä, ja korostaa kokonaisuuden asemaa alueella. Historiallisten arvojen lisäksi alueella on myös luontoarvoja. Sekä kulttuuri- että luontoarvojen takia luontevin alue täydennysrakentamiselle on tontin länsireuna.

Suunnitelmassa Lillhemtinpihan lounaisrinne on jätetty avoimeksi, jolloin historiallinen rakennuskokonaisuus ja siihen liittyvä kulttuurimaisema nousevat esille alueen päänäkymissä. Lounaisrinteen edusta on todettu myös luontevimmaksi paikaksi uudelle ajoyhteydelle.

Lillhemtinpihan kokonaisuutta täydennetään kaksikerroksisilla, harjakattoisilla erillispientaloilla, joiden kerrosala on noin 150 k-m<sup>2</sup> / talo. Autopaikkoja on kaksi per asunto ja ne on sijoitettu talusrakennukseen/katokseen.

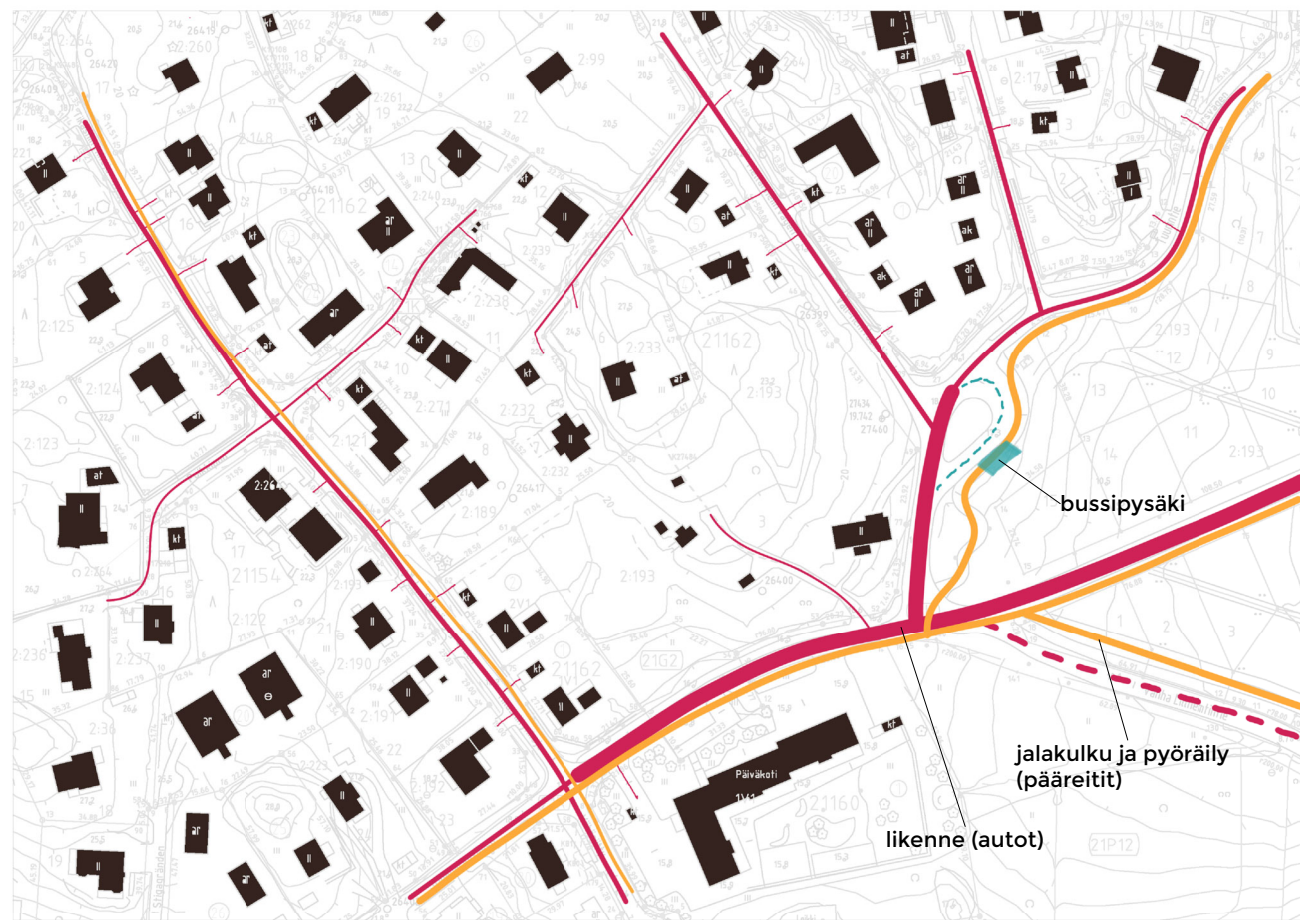
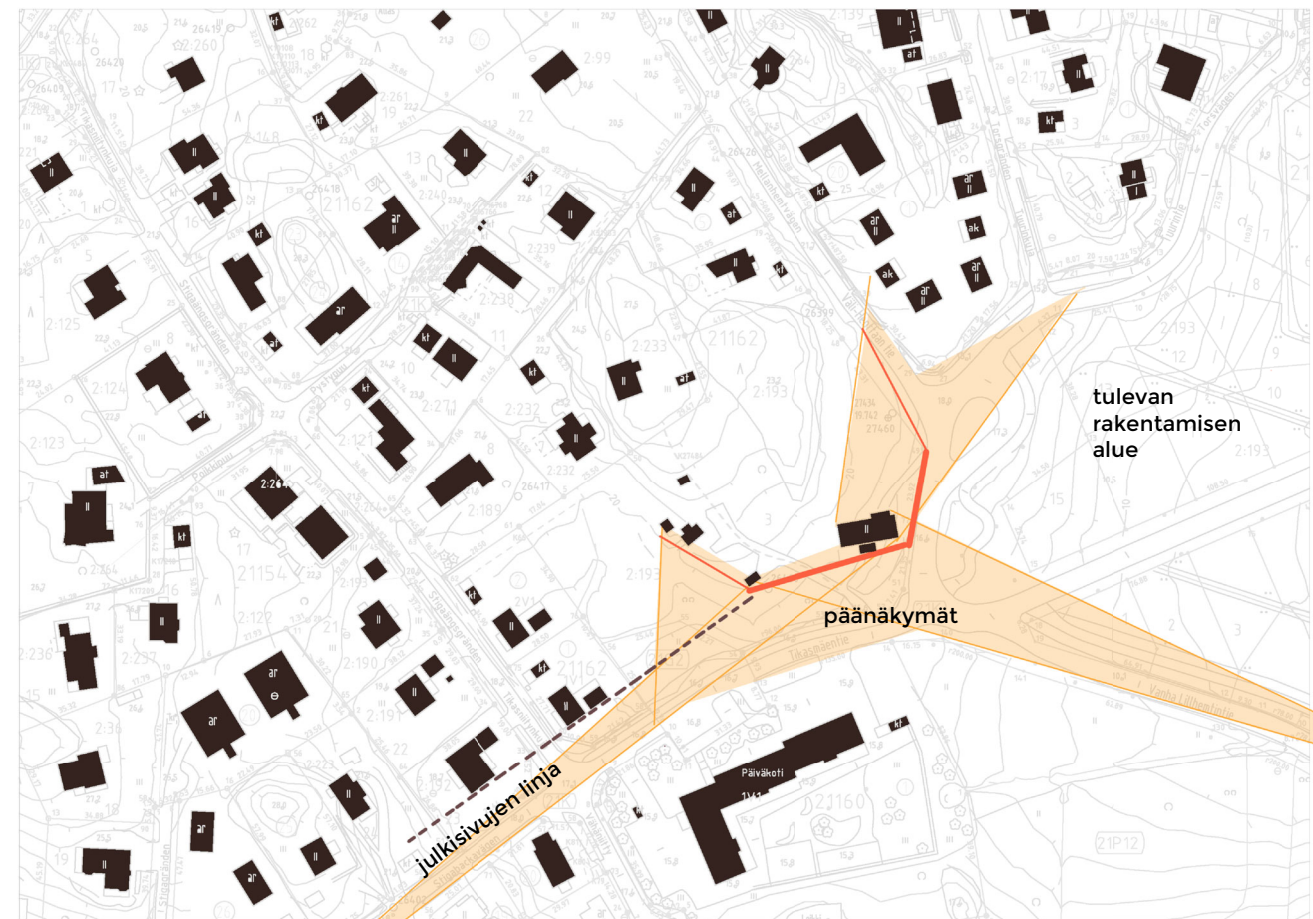
Ehdotettu muotokieli sekä materiaali- ja väripaletti ovat kartanoalueille perinteisiä. Uudet volyymit täydentävät olemassa olevaa kulttuurimaisemaa, sen sijaan että kilpailisivat sen kanssa.

Lillhemtinpihan tontilla sijaitseva kartanon vanhan navetan kivijalka on suojeltu voimassa olevassa asemakaavassa. Kivijalka säilyy osana yksityistä piha-aluetta.











#### TÄYDENNYSRAKENTAMISEN PERIAATTEET:

Uusien tonttien koko: 885 / 875 m<sup>2</sup>

Tehokkuus (e): n.0,21 / 0,17

Autopaikkojen määrä: 2 Ap / asunto

Polkupyöräpysäköinti: omalla tontilla

Uudet rakennusoikeudet:

- Asuinrakennukset: n.150 k-m<sup>2</sup>,
- Autokatos: n. 35 m<sup>2</sup>

Asuinrakennusten mitoitus ja muoto:

- Jalanjälki: 8,5 m x 11,2 m (asuinrakennus) / 6,5 m x 7,3 m (talousrakennus ja katos)
- Kerrosluvut: II (2/3)\*
- Harjakatto (myös talousrakennus)
- Asuinrakennusten kattokaltevuus 1:2, talousrakennusten kattokaltevuus 1:3.
- Talon massoittelu mahdollisimman yksinkertainen.

Julkisivumateriaalit ja sävyt:

- Pystysuuntainen laudoitus, esim. öljymaalattu höylälauta, sävy tumman ruskea tai lämmin harmaa, esim. umbran ruskea tai musta tervamaali. Perinteinen Keltamulta ja Oksidivihreä sävyt ovat myös mahdollisia.



- Tehostevärejä voi käyttää esim. pääsisäänkäyntioivessa tai sisäänkäyntikatoksessa. Puunväriset pinnat esim. katoksen ja räystäiden alla, terassipinnoissa tai ikkunakäsittelyssä.

- Konesaumattu peltikatto, grafiitin harmaa, tai tummanharmaa huopakate. Konesaumattu peltikatto perinteisellä detaljiikalla (jalkarännit, suppilot ja syösytorvet).

Jäteaitaukset:

- Yhteinen jäteaitaus Tikasmäentien liittymän luona (kaupungin maata, rasitealue). Aitauksen julkisivumateriaali ja sävy asuinrakennuksen mukaan. Jäteaitaus ei saa estää näkymiä kulttuurimaiseman suuntaan. Aitauksen toteutetaan kattamattomana tai loivalla pulpettikatolla mahdollisimman matalana.

\*(kerrosala: 2krs = 2/3 1krs, esim. 1. krs 90m<sup>2</sup> ja 2krs. 60m<sup>2</sup>)



-Täydennysrakentaminen sijoittuu kahdelle uudelle pientalotontille. Tonttien koko on naapurustoon nähden keskimääräistä pienempi.

- Kaksi omakotitaloa (asuinrakennus 150 k-m<sup>2</sup>, ja talousrakennus sisältäen varaston, autotallin ja autokatoksen 35 m<sup>2</sup>), kerrosala yhteensä n. 300 + 70 m<sup>2</sup>

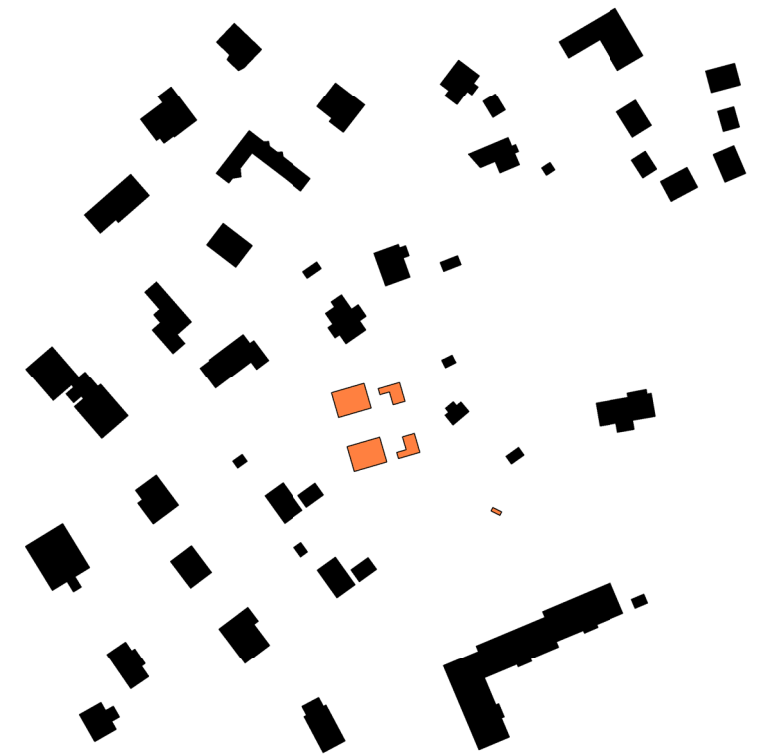
- Vanha kivijalka säilyy eteläisemmän tontin suojeltuna pihaelementtinä.

- Suunnittelualueen eteläkulma jää avoimeksi ja Lillhemptinpihan pihapiiri pysyy ennallaan.

Uusien tonttien koot: 885 m<sup>2</sup> ja 875 m<sup>2</sup>

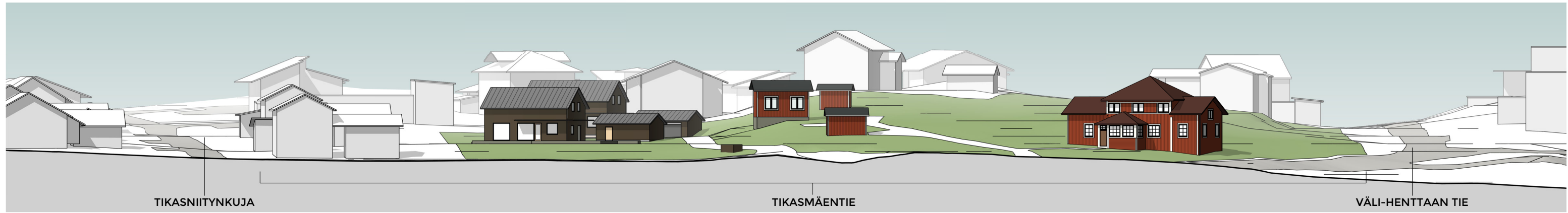
Uudet rakennusoikeudet: 150 k-m<sup>2</sup> + 35 k-m<sup>2</sup>

Uusien tonttien tehokkuus (e): 0,21 / 0,17 (Jälkimmäinen luku ilman talousrakennusta.)

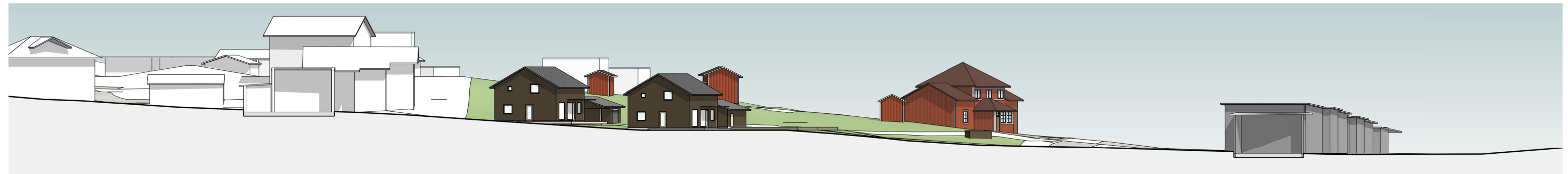








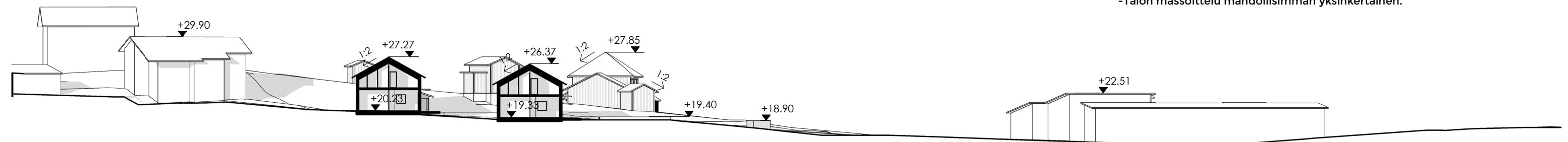
A-A, Tikasmäentie



B-B, Tonttien lounaisreuna

**Julkisivumateriaalit ja sävyt:**

- Pystysuuntainen laudoitus, esim. öljymaalattu höylälauta, sävy tumman ruskea tai lämmin harmaa, esim. umbran ruskea tai musta tervamaali. Perinteinen Keltamulta ja Oksidivihreä sävyt ovat myös mahdollisia.
- Tehostevärejä voi käyttää esim. pääsisäänkäyntioivessa tai sisäänkäyntikatoksessa. Puunväriset pinnat esim. katoksen ja räystäiden alla, terassipinnoissa tai ikkunäkäsittelyssä.
- Konesaumattu peltikatto, grafiitin harmaa, tai tummanharmaa huopakate. Konesaumattu peltikatto perinteisellä detaljiikalla (jalkarännit, suppilot ja syösytorvet).
- Asuinrakennusten kattokaltevuus 1:2, talousrakennusten kattokaltevuus 1:3.
- Talon massoittelu mahdollisimman yksinkertainen.



C-C

