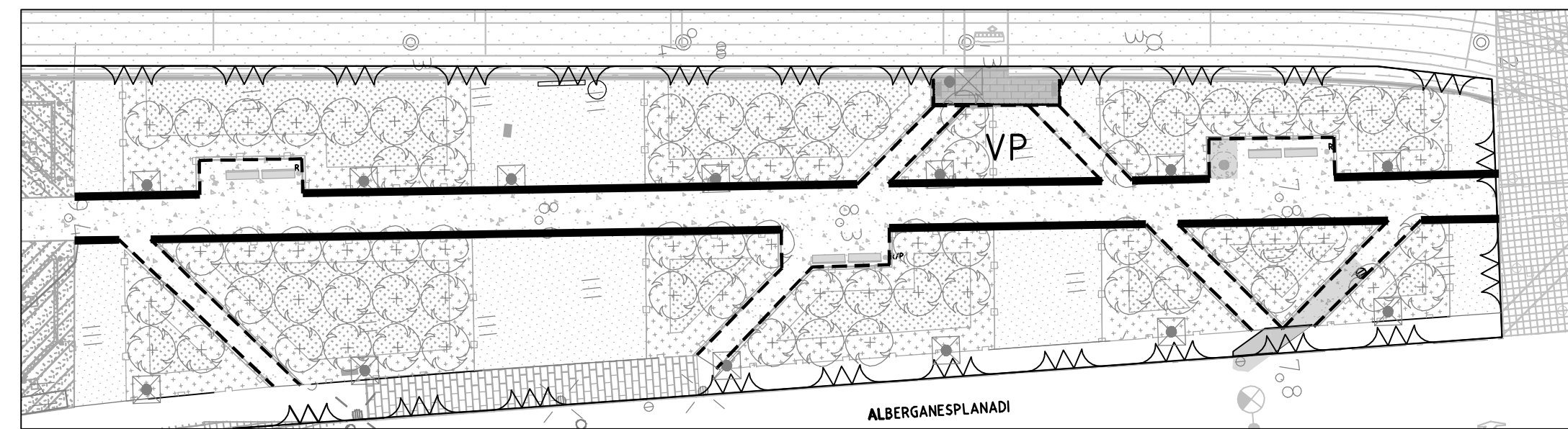
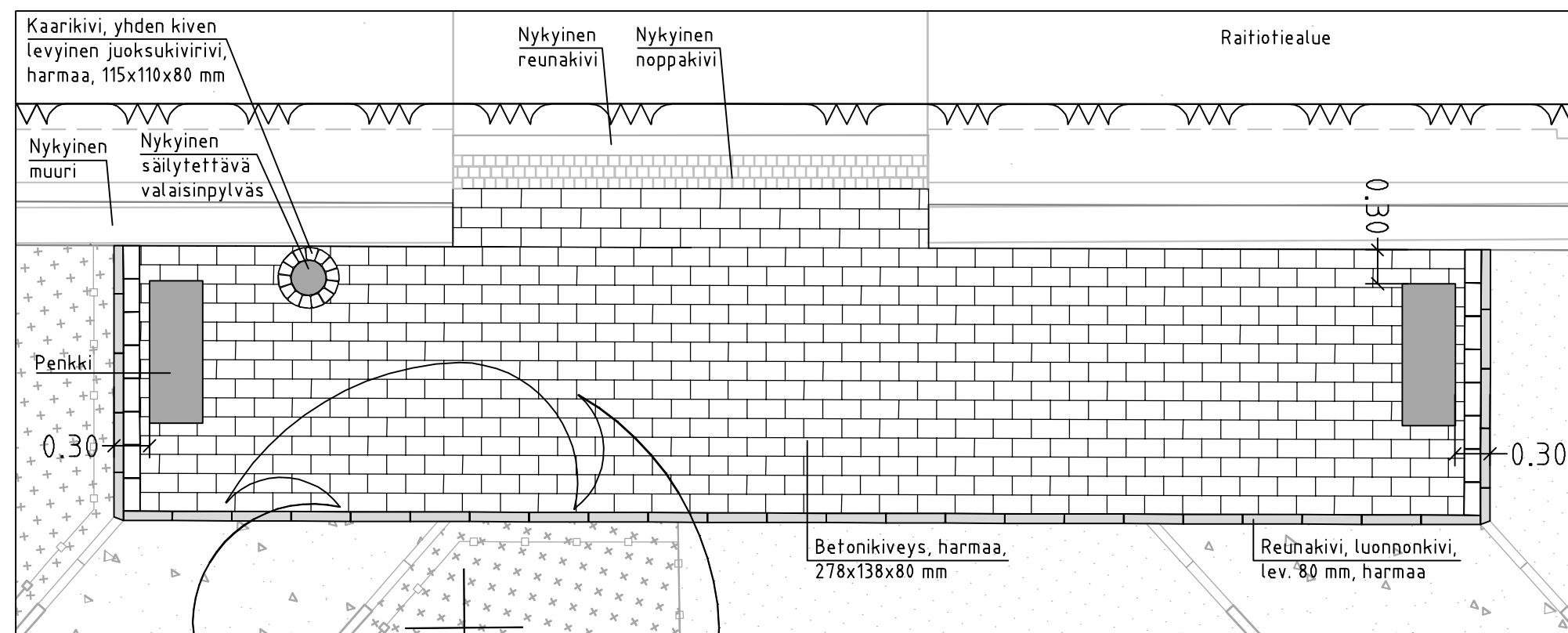


Luonnonkivireunatuet: Pääkäytävällä leveys 150 mm ja siihen liittyvillä osuilla leveys 80 mm.



— Luonnonkivi reunatuki, lev. 150 mm, ristipähakattu, harmaa  
 - - - Luonnonkivi reunatuki, lev. 80 mm, ristipähakattu, harmaa

Detalji: Raitiotiealueen aukion kivitys 1:50



RAKENNEKERROKSET (mm)	Uusi kiviesalut, Betonikivi	Kivituhka-alue
Betonikivi	6F	7F
Asennushiekka (0..6mm)	80	-
Päälyste kivituhka (0..6mm)	50	-
Kantava kerros, murske (0..32mm)	-	30
Jakava kerros, murske (0..90mm)	150	150
Suodatinkangas N3	800	-
Ilmastuskerros, sementti (32..63mm)	-	-
Kantava kasvialusta	-	-
<b>Yhteensä</b>	<b>1080</b>	<b>180</b>

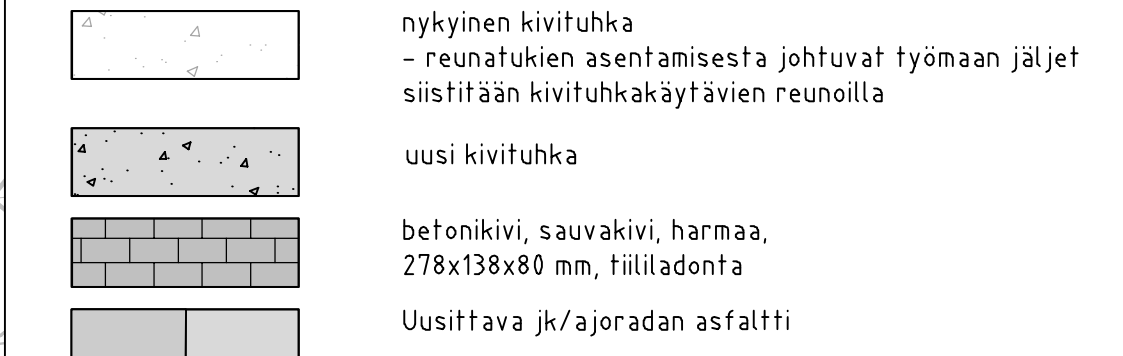
Uusittavien asfalttien rakennekerrokset katso piirustus nro. 7631/207.

MERKINTÖJEN SELITYS

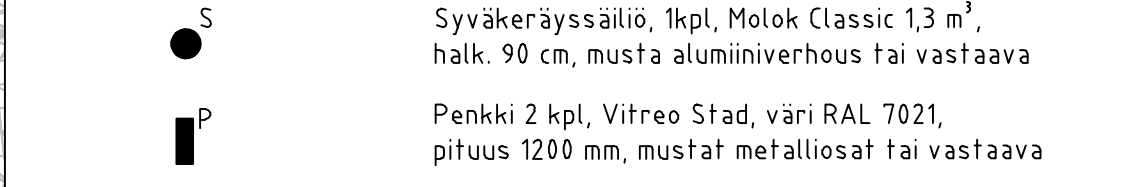


Monilaji-istutus A ja B: perenna/maanpeitepensas/sipulikkukka, kaksi erilaista sekoitusta, ks. piirustus 7631/208

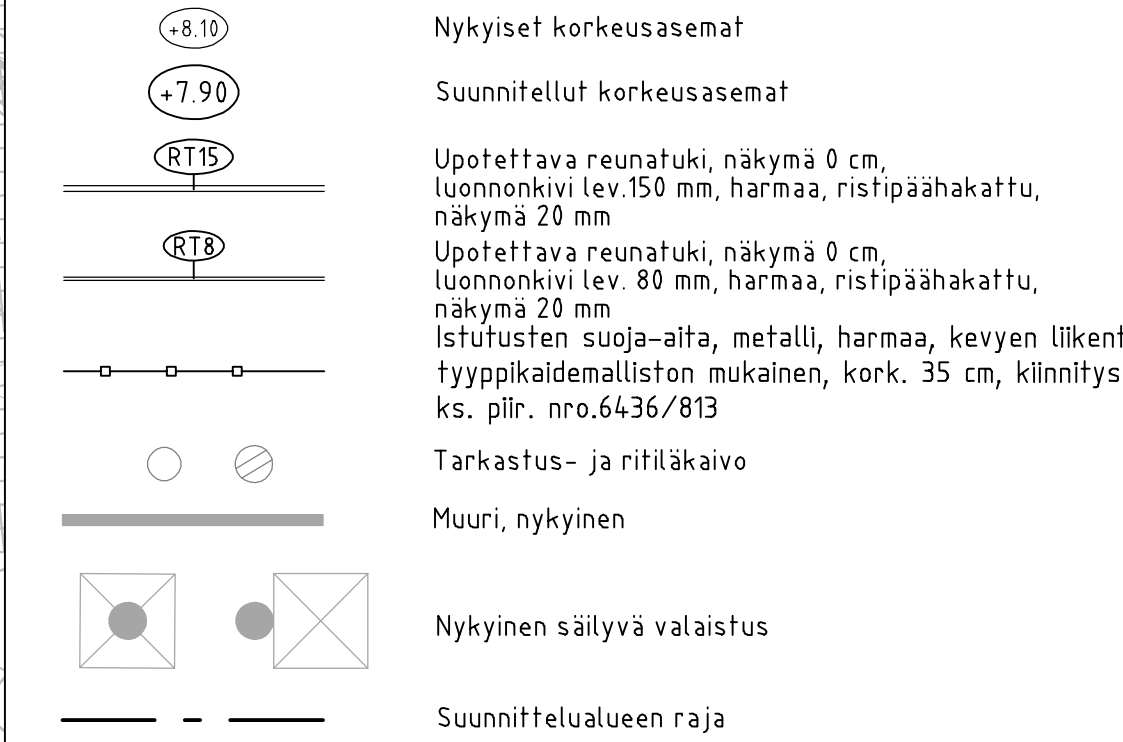
PÄÄLLYSTEET



KALUSTEET



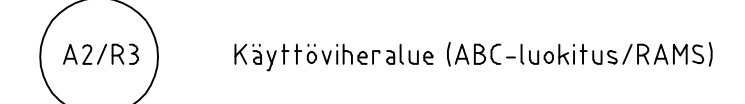
MUUT



LIITTYVÄT SUUNNITELMAT

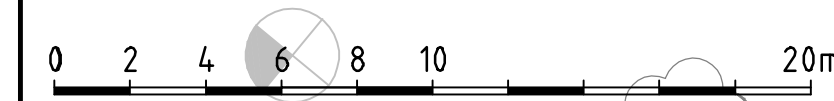
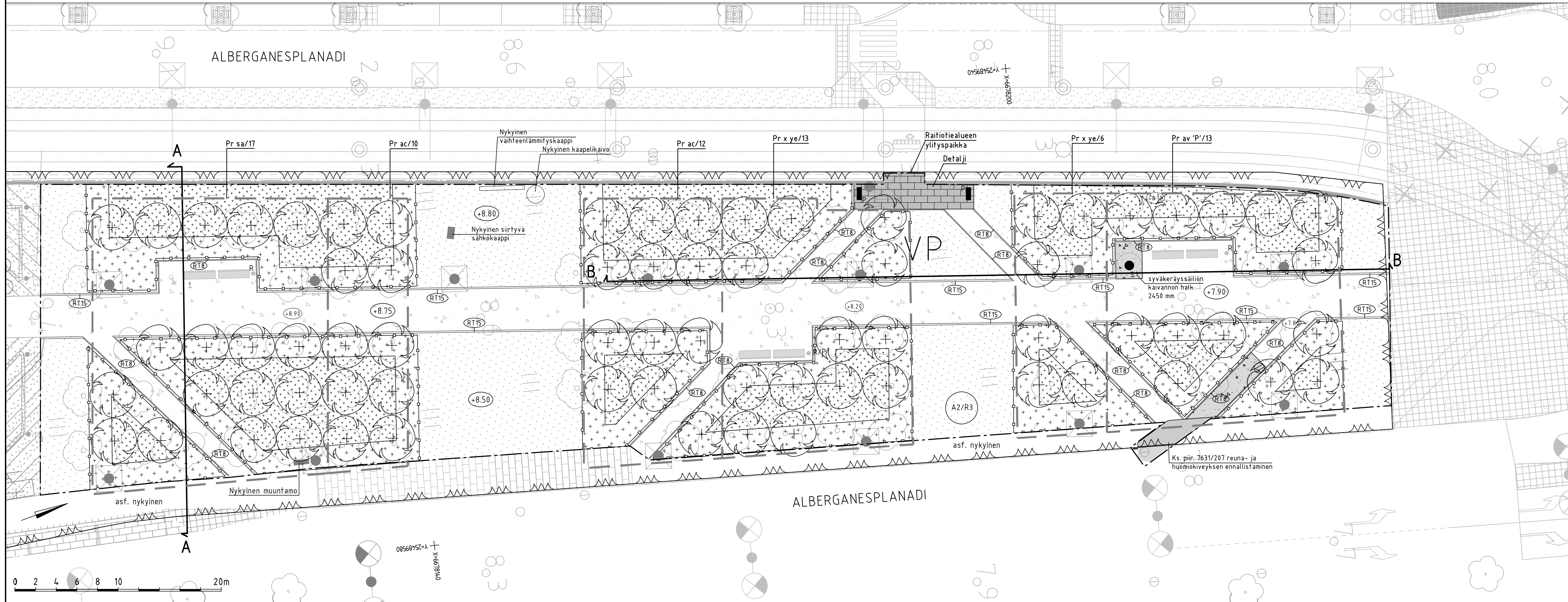
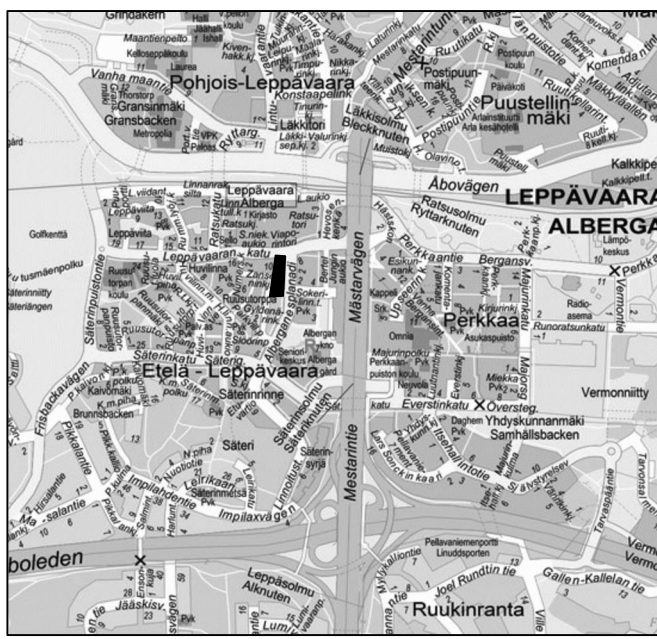
- Tasaus- ja kuivatussuunnitelma 7631/207
- Istutusdetalji piirustus 7631/208
- Kaapelipiirustus 7631/700
- Poikkileikkauspiirustus 7631/209
- Työkohtainen työselitys
- MHT-piirustus 7631/210

PUISTON HOITOLUOKKA



KASVILUETTELO

Tunnus	Laji	Koko rym	Vyöhyke	Määrä
<b>LEHTIPUUT</b>				
Pr ac	Prunus accolade, koriste kirsikka	10-12	I - II	22
Pr av 'P'	Prunus avium 'Plena', imeläkirsikka	10-12	I	13
Pr sa	Prunus sargentii, rusokirsikka	10-12	I - III	17
Pr x ye	Prunus x yedoensis, Yoshinonkirsikka	10-12	I - III	19



ESPOON KAUPUNKI KAUPUNKITEKNIIKAN KESKUS	ESBO STAD STADSTEKNIKCENTRALEN	PIIRI:	
		PIIRI:	16.8.2022 Kristina Rocha
ALBERGANKARTANO	51 LEPPÄVAARA	ALUE:	
		ALUE:	18.8.2022 Salla Hänninen
ALBERGANEPLANADI-PUISTO pohjoisosa, VAIHE 2	PUISTO	NUMERO:	185
		NUMERO:	5150/203
ASEMAPIIRUSTUS	ASEMAPIIRUSTUS	LAJI:	1:200, 1:50
		LAJI:	ETRS-GK25 N2000
		PROJEKTI:	7631/202
GT	GETEKNIKKA- YKSIKÖ	NRO:	RAMBOLL 3.6.2022
SUUNN.:		TYÖKÖ:	Sini Korpinen, Riikka Lipsanen
TARK.	18.8.2022 Silke Savikurki	TYÖKÖ:	Kati Kuosmanen