

Kiinteä suora välppä D800

Part pos.	Leikkaamaton p-a	Main part name	Material	Amount [pcs]	a [mm]	b [mm]	Length [mm]	Height [mm]	Thickness [mm]	Weight [kg]	Weight sum
KS-800		PL8	EN 1.4401	1			827	1040	8	54,0	54,0
KS-R-2-800		PL8	EN 1.4401	2			1656	300	8	31,2	62,4
KD-S-800		D50	EN 1.4404	1			800			12,3	12,3
KSD-800-1		D30	EN 1.4404	2	667	557	859			4,8	9,5
KSD-800-2		D30	EN 1.4404	2	746	636	938			5,2	10,4

SUM 149 kg

Kiinteä suora välppä D1000

Part pos.	Leikkaamaton p-a	Main part name	Material	Amount [pcs]	a [mm]	b [mm]	Length [mm]	Height [mm]	Thickness [mm]	Weight [kg]	Weight sum
KS-1000		PL8	EN 1.4401	1			952	1290	8	77,1	77,1
KS-R-2-1000		PL8	EN 1.4401	2			2050	300	8	38,6	77,2
KD-S-1000		D50	EN 1.4404	1			1040			16,0	16,0
KSD-1000-1		D30	EN 1.4404	2	650	540	842			4,7	9,3
KSD-1000-2		D30	EN 1.4404	2	800	690	992			5,5	11,0
KSD-1000-3		D30	EN 1.4404	2	860	750	1052			5,8	11,7

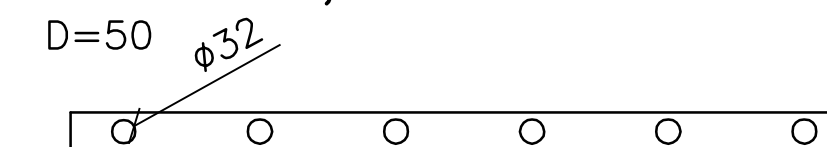
SUM 202 kg

Kiinteä suora välppä D1200

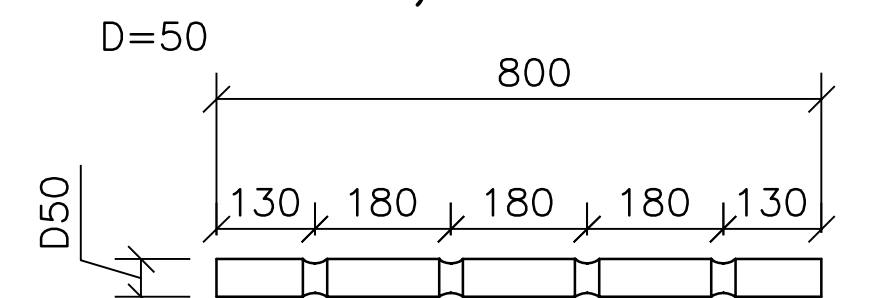
Part pos.	Leikkaamaton p-a	Main part name	Material	Amount [pcs]	a [mm]	b [mm]	Length [mm]	Height [mm]	Thickness [mm]	Weight [kg]	Weight sum
KS-1200		PL8	EN 1.4401	1			1073	1530	8	103,1	103,1
KS-R-2-1200		PL8	EN 1.4401	2			2430	300	8	45,8	91,6
KD-S-1200		D50	EN 1.4404	1			1400			21,6	21,6
KSD-1200-1		D30	EN 1.4404	2	557	447	749			4,2	8,3
KSD-1200-2		D30	EN 1.4404	2	808	698	1000			5,6	11,1
KSD-1200-3		D30	EN 1.4404	2	922	812	1114			6,2	12,4
KSD-1200-4		D30	EN 1.4404	2	970	860	1162			6,4	12,9

SUM 261 kg

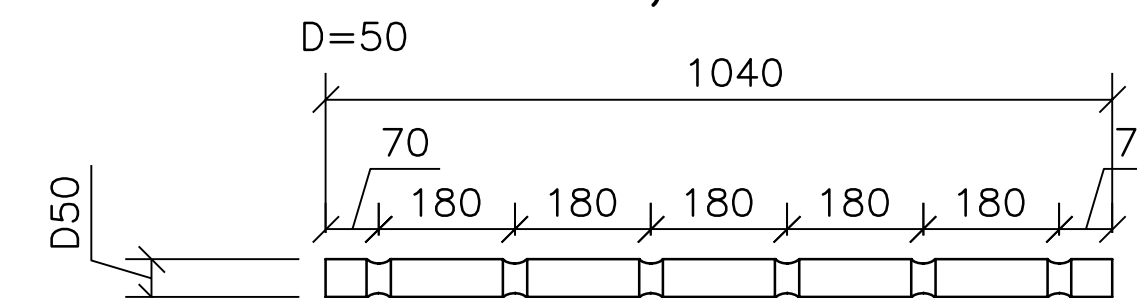
KD-S-XX, TASOKUVA 1:10



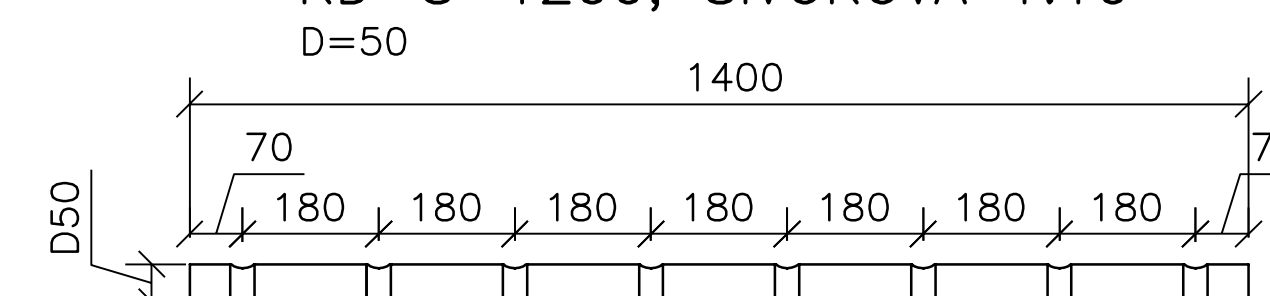
KD-S-800, SIVUKUVA 1:10



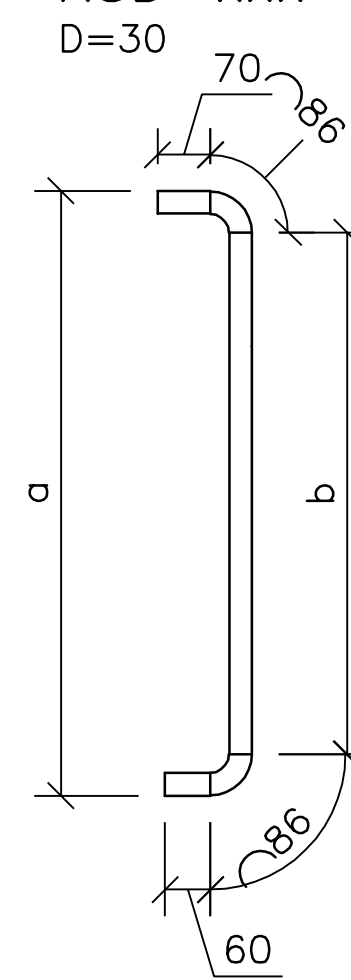
KD-S-1000, SIVUKUVA 1:10



KD-S-1200, SIVUKUVA 1:10



KSD-xxx-y 1:10



Teräsrakenteet: Levytavara: Haponkestävä teräs EN 1.4401
Pyörötangot: d30, vapaa väli 150 mm, 1.4404 AISI316-L
Alatanko D50
Pintakäsittely: 1D

Tyyppiirustus on laadittu betoniputkille:
- D_{sisä}800, seinämä h=120 mm
- D_{sisä}1000, seinämä h=145 mm
- D_{sisä}1200, seinämä h=165 mm

Urakoitsija/suunnittelija selvittää käytettävän putkikoon ja konepaja soveltaa välppän konepajasuunnittelussa tätä tyyppiirustelmaa. Näin ollen tyyppiirustus ei ole käytettävissä suoraan, vaan joka kohde pitää suunnitella loppuun erikseen.

ESPOON KAUPUNKI KAUPUNKITEKNIIKAN KESKUS		ESBO STAD STADSTEKNIKCENTRALLEN	
ALUE	KAAVA	KAUPUNTA	
NIMI	HULEVESIVIEMÄRIN VÄLPPÄ SUORA VÄLPPÄ, OSAPIIRUSTUS		
AIHE	VESIHUOLTO		
PÄIV.	TYYPPIPIIRUSTUS		
PROJ.	7806/402		
HYV.	25.11.2022	Salla Hänninen	
TARK.	17.11.2022	Vesa Rönty	
TARK.			
GT	GETTENKKA- YKSÖ		RAMBOLL 30.9.2022
SUUNN.		Kari Nyrhinen	
TARK.		Timo Säkkinen	