

Tervetuloa asukastilaisuuteen!

Tapiolan Kulttuurialue 19.3.2024



Espoon kaupunkisuunnittelukeskus

Järjestäjät

Espoon kaupunki, kaupunkisuunnittelukeskus

- Sampo Sikiö, Tapiolan aluearkkitehti
- Minna Järvenpää, arkkitehti
- Olli Koivula, suunnitteluinsinööri, liikenne
- Mervi Romppanen, projektikoordinaattori, vuorovaikutus ja viestintä



Espoon kaupunki, kaupunkiympäristön toimialan esikunta

- Jarmo Kulmala, Tapiolan projektinjohtaja

Espoon kaupunki, kulttuurin tulosityksikkö

- Anna Jaskiewicz, projektipäällikkö

Nomaji maisema-arkkitehdit Oy

- Riikka Nousiainen, maisema-arkkitehti

HGR Property Partners Oy

- Ilkka Mäkelä, kiinteistökehitysjohtaja
- Miro Pojanluoma, kiinteistökehityspäällikkö

Kaupunkisuunnittelulautakunta

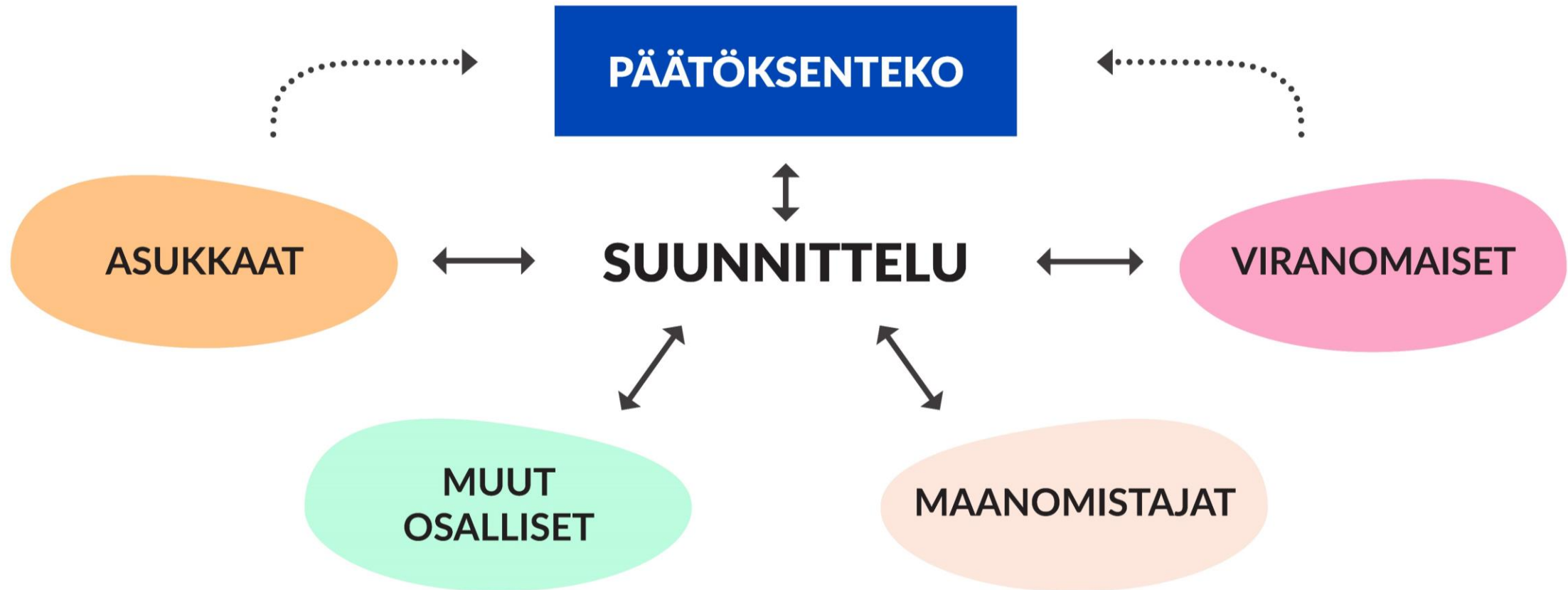
- Pirjo Kemppi-Virtanen, tilaisuuden puheenjohtaja

Ohjelma

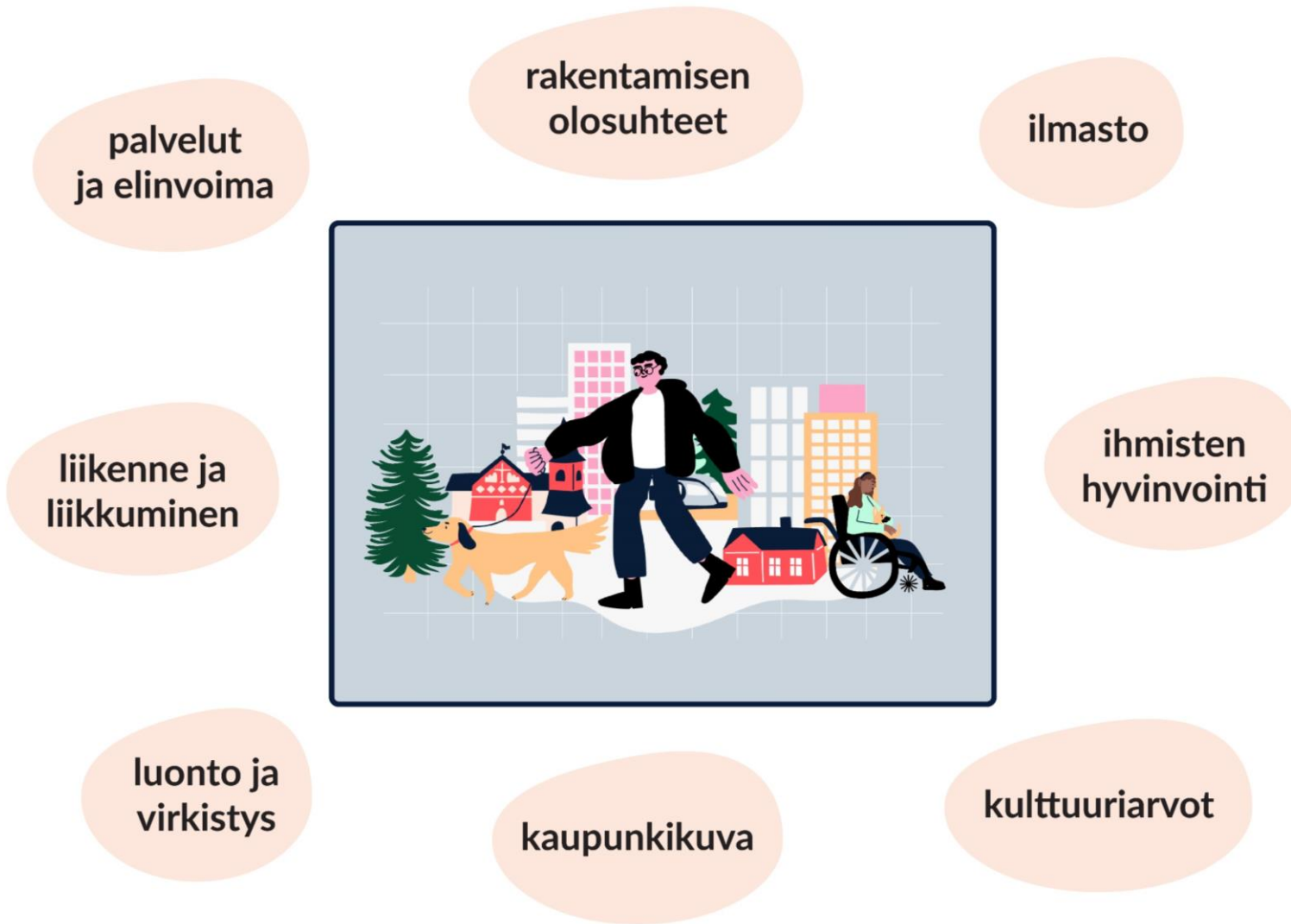
- Klo 17.00 Tervetulosanat, järjestäjien esittely ja tilaisuuden ohjelma, *tilaisuuden puheenjohtaja Pirjo Kemppi-Virtanen*
- Tapiolan alueen ajankohtaiset asiat, *aluearkkitehti Sampo Sikiö*
- Kulttuuriaukion suunnittelutilanteen ja ehdotuksen esittely, *arkkitehti Minna Järvenpää, suunnitteluinsinööri Olli Koivula ja maisema-arkkitehti Riikka Nousiainen / Nomaji maisema-arkkitehdit*
- Klo 17.30 Keskustelua kaavasta, *tilaisuuden puheenjohtaja Pirjo Kemppi-Virtanen*
- Klo 18.30 Yhteenveto ja kiitokset osallistujille, *tilaisuuden puheenjohtaja Pirjo Kemppi-Virtanen*
- Mahdollisuus jäädä keskustelemaan suunnittelijoiden kanssa
- Klo 19.00 Tilaisuus päättyy



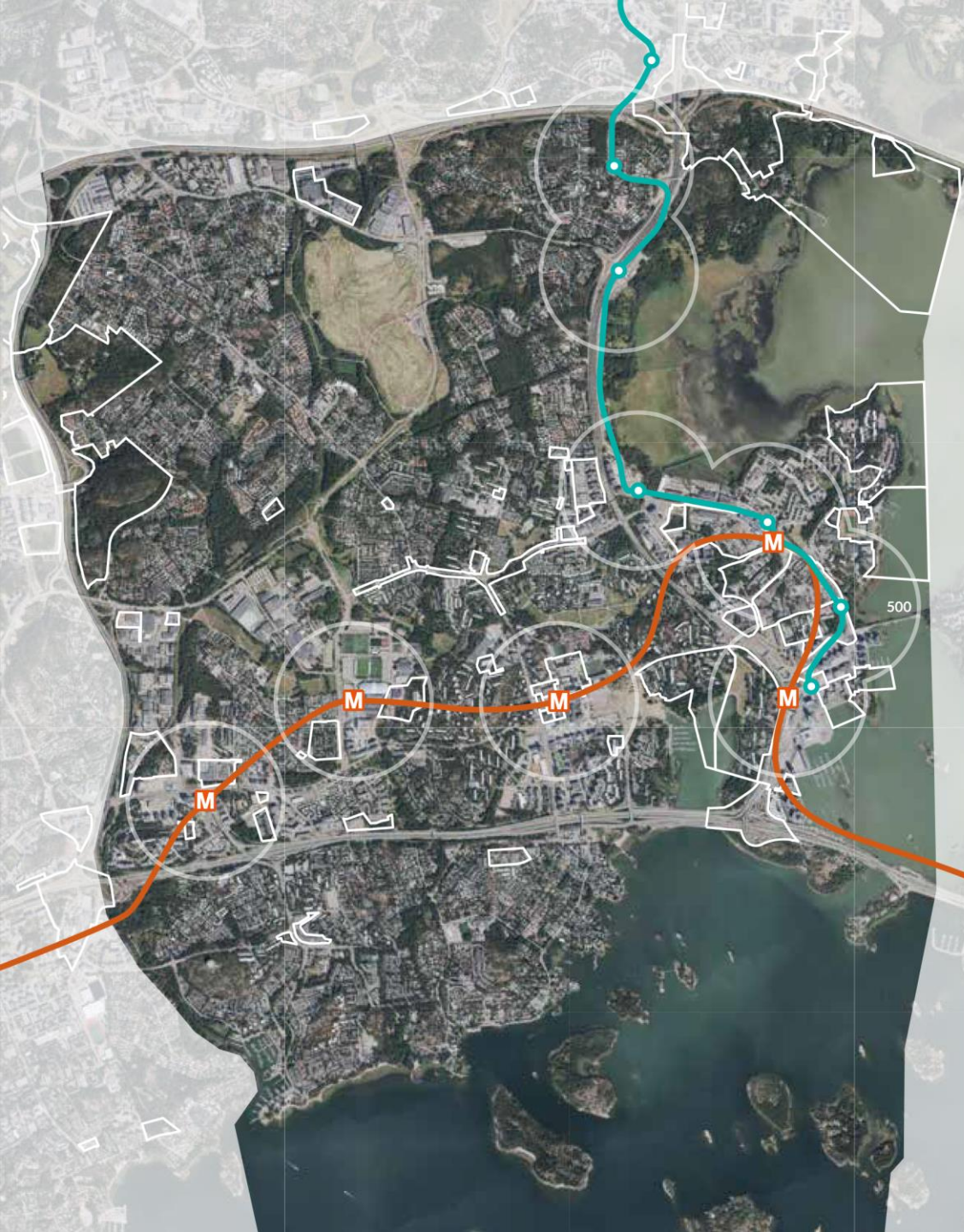
Hyvällä kaupungilla on monta tekijää



Yhteistyötä ja yhteensovittamista

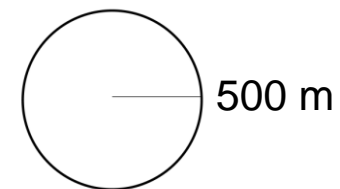


Suunnittelijan työpöydällä on suuri määrä tavoitteita ja näkökulmia, jotka täytyy sovittaa yhteen kaavaratkaisussa.



Suur-Tapiola

 metrolinja
 pikaraitiotie



Aino Kuusimäki
arkkitehti



Hanna Kiema
arkkitehti



Juho Kuntsi
asemakaavainsinööri



Markku Hyvärinen
vastaava suunnitteluavustaja



Minna Järvenpää
arkkitehti



Pieta Kupiainen
arkkitehti



Toni Saastamoinen
arkkitehti



Virpi Pulkkanen
arkkitehti



Sampo Sikiö
aluearkkitehti

Tapiolan keskusta



Pohjantori

- KSL ehdotus KH:lle kevät 2024
- kaupan laajentaminen

Teollisuustalo

- KSL ehdotus KH:lle kevät 2024
- asuminen + säilyvä toimitila

Itäranta

- KSL ehdotus KH:lle 2024 aikana
- suojelukaava + uutta asumista

Otsolahti

- KSL ehdotus nähtäville 2024?
- suojelukaava

Louhentori

- OAS kevät 2024
- asuminen (suunnitteluvaraus SRV)

Peski

- KSL palautti ehdotuksen 2020, valmistelu jatkuu 2024
- asuminen

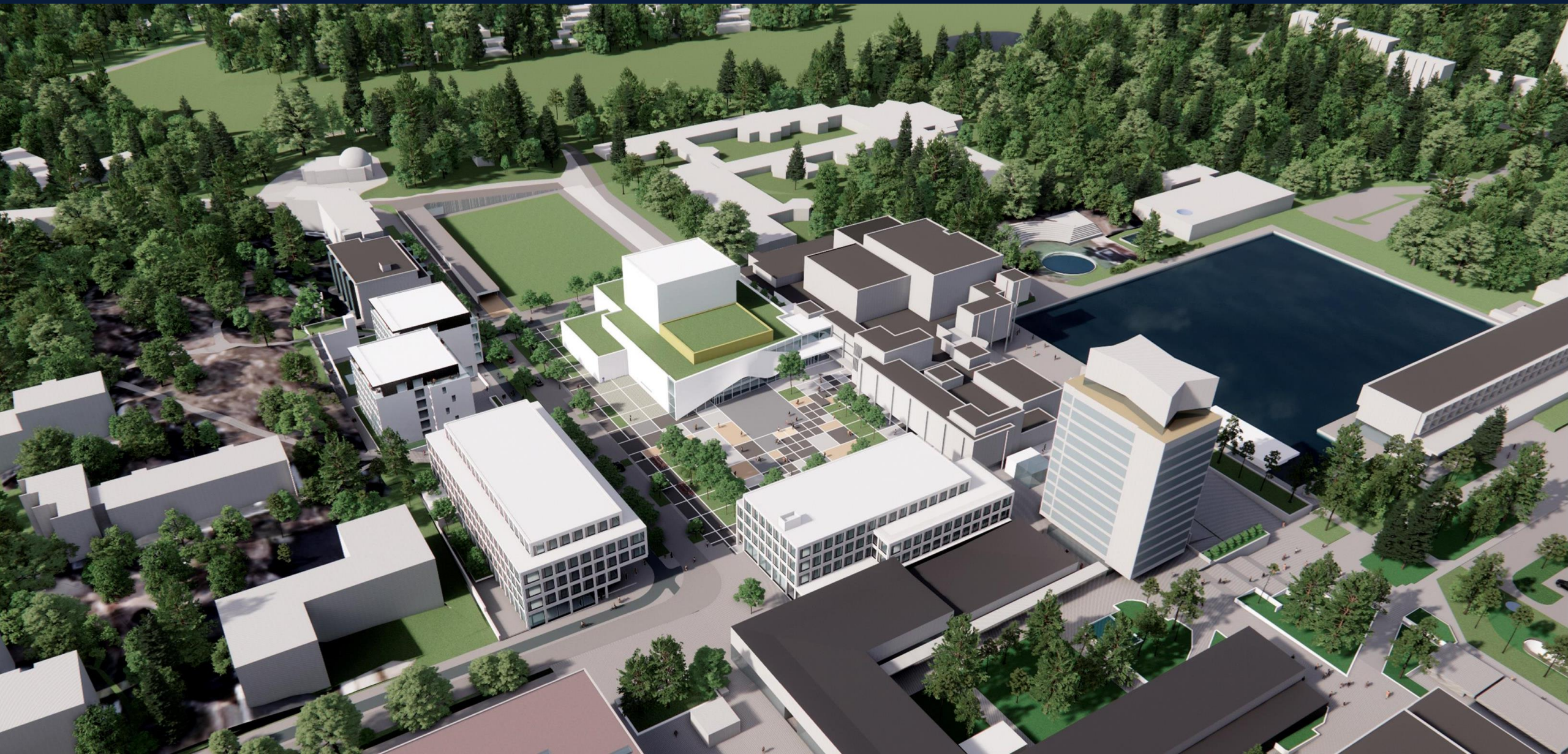
Länsikulma

- OAS nähtävillä 2021, EKY 2022, valmistelu jatkuu 2024?
- asuminen + kivijalkaliiketilat

Heikintori

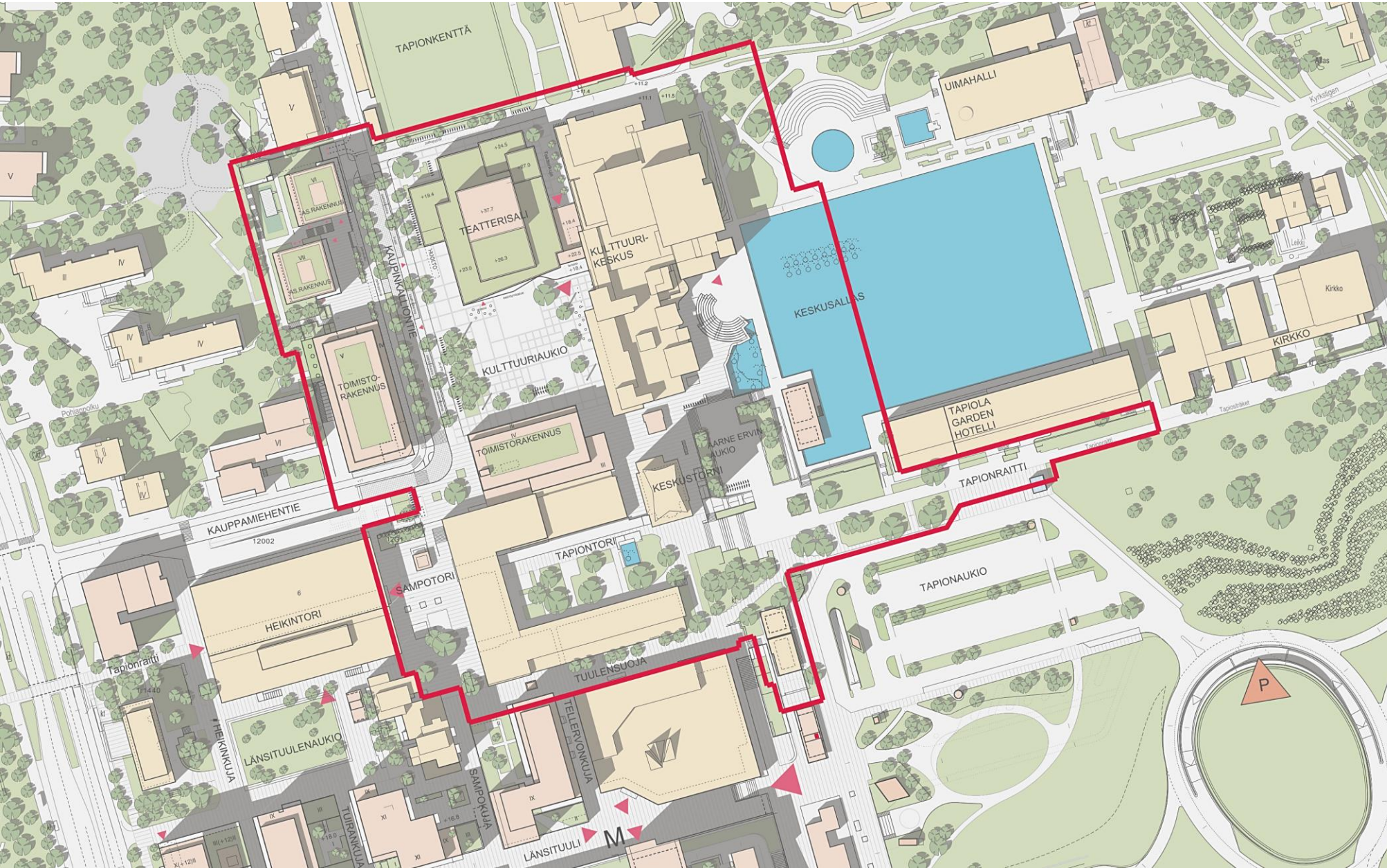
- OAS nähtävillä 2018, valmistelu jatkuu 2024?

Kulttuurialueen asemakaavan muutos



Kulttuurialueen kaavamuutosalue

TAPIOLAN KESKUSPROJEKTI VIITESUUNNITELMA 2024



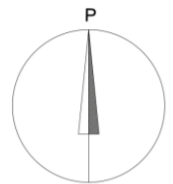
RAKENNETTU ENNEN VUOTTA 2010

RAKENNETTU VUODEN 2010 JÄLKEEN

PÄÄSISÄÄNKÄYNNIT

AJOYHTEYS KESKUSPYSÄKÖINTIIN JA
-HUOLTOON

ASEMAKAAVAMUUTOSALUEEN RAJA



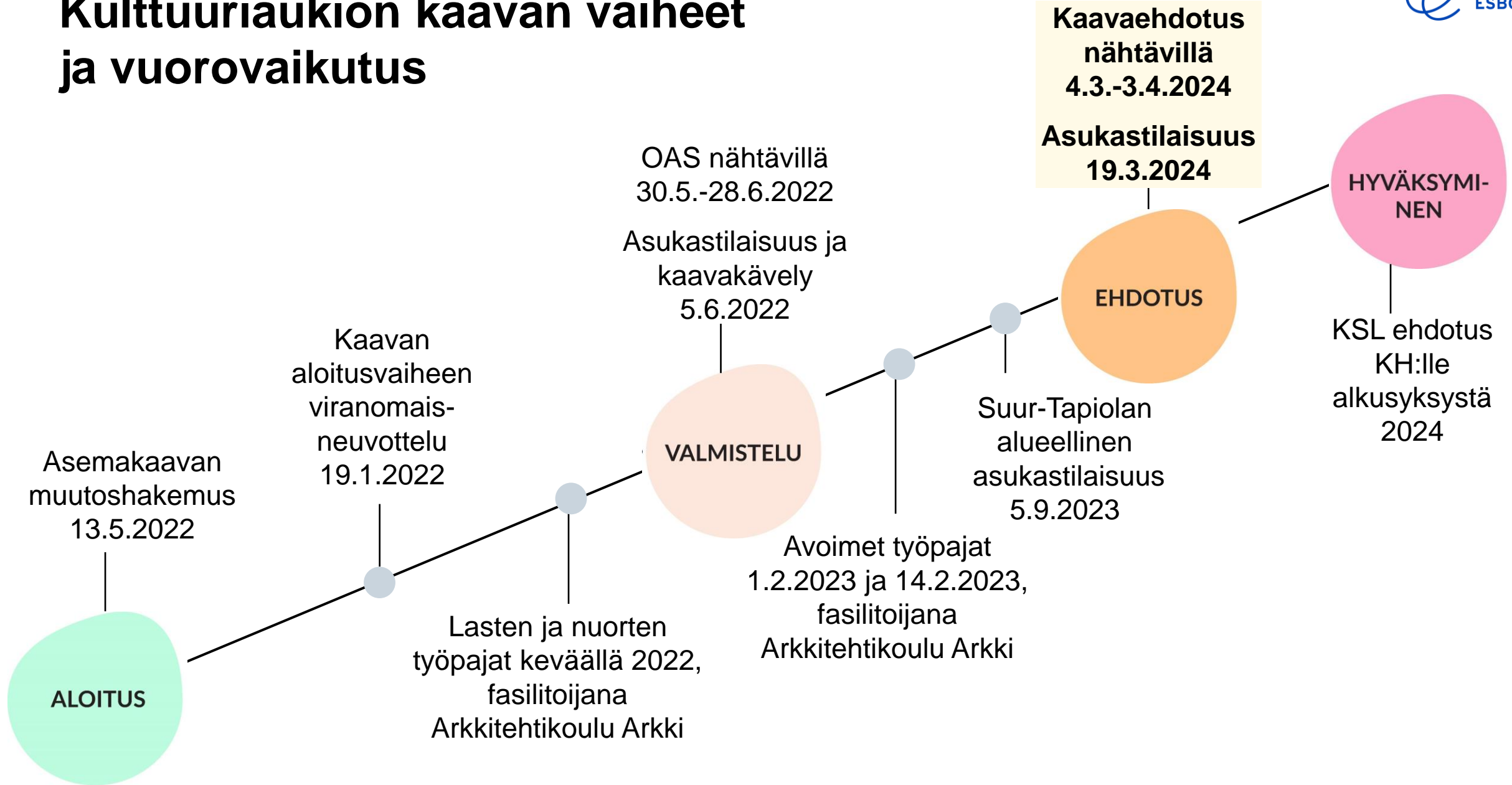
0 50 100 150 200

Kaavamuutoksen taustaa

- **Kaupunginhallitus** päätti 20.9.2021 uuden esityssalin toteuttamisesta kulttuurikeskuksen yhteyteen.
- **Valtuusto** hyväksyi 21.11.2022 kulttuurikeskuksen teatterin hankesuunnitelman.
- Kaupunginhallituksen **elinkeino- ja kilpailukykyjaosto** päätti 1.11.2021 ja 6.3.2023 jatkaa suunnitteluvarausta HGR Property Partners Oy:lle uusien toimitilojen suunnittelua varten.
- **Kaavamuutosta hakivat** vuonna 2022 suunnitteluvarauksen saanut HGR Property Partners Oy, Kiinteistö Oy Espoon Kaupinkallio ja Espoon kaupunki.



Kulttuurialueen kaavan vaiheet ja vuorovaikutus



Osallisten näkemyksiä

Mielipiteitä valmisteluvaiheessa 2022

Kulttuuriaukiota reunustavien rakennusten mittakaavan toivottiin sopeutuvan kulttuurikeskukseen.

Kaupinkalliontien varren rakennuksia tahdottiin madaltaa.

Alueen jalankulun ja pyöräilyn reittejä haluttiin parantaa.

Jääpuutarhan paviljongille toivottiin uusi sijainti.

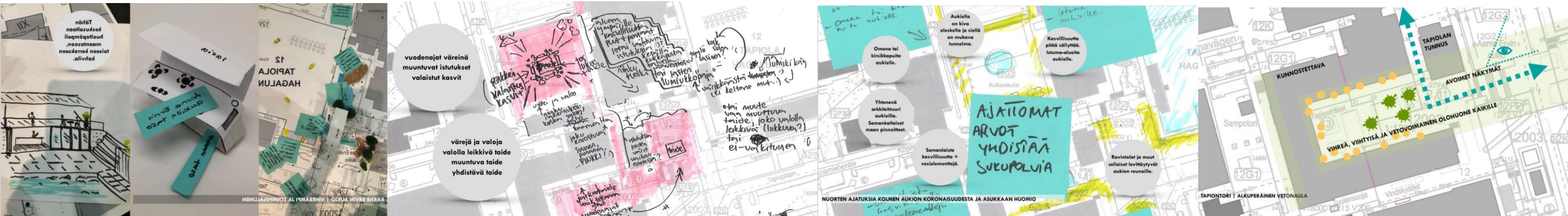
Ideoita työpajoissa 2022-23

Kulttuuriauکیو on tulevaisuudessa aurinkoinen ja vihreä elämän keidas, joka kahviloineen ja siirrettävine istutusaltaineen luo erinomaiset puitteet monenkirjaville tapahtumille.

Tapiontori säilyy tuleville sukupolville näytteenä alkuperäisen Tapiolan ajattomasta tunnelmasta.

Aarne Ervin aukiota leimaa toiminnallisuus.

Lasten ideoissa korostui etenkin toiminnallisuus, nuorilla viihtyisät ajanviettopaikat ja kaupunkivihreä.

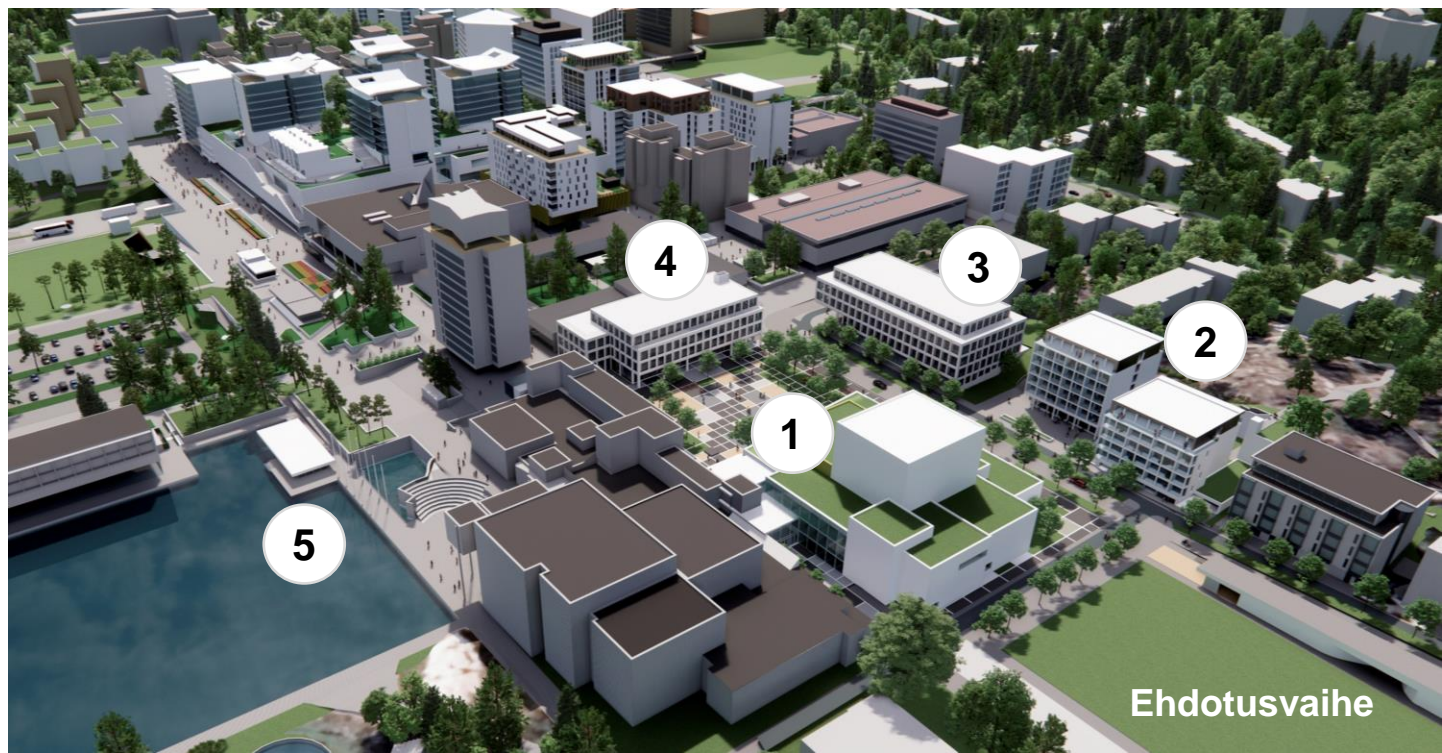


Muutokset ehdotukseen

- 1) Kulttuurikeskuksen teatterin ja Kulttuuriaukion suunnittelua on viety eteenpäin.
- 2) Kaupinkallion asuintalojen kerroksia on vähennetty 6-7 kerrokseen.
- 3) Kaupinkalliontien varrella toimitaloa on madallettu 4-5 kerrokseen.
- 4) Kulttuuriaukion eteläreunan toimitaloa on madallettu 3-4 kerrokseen.
- 5) Jääpuutarhan paviljongille on tutkittu uusi sijainti ja massoittelu.
- 6) Alueen katujen, jalankulun ja pyöräilyn reittien sekä aukoiden yleissuunnitelmat on laadittu.



OAS- ja valmisteluvaihe



Ehdotusvaihe



Kaavan hankesivulla interaktiivinen kartta esittelee Kulttuuriaukion kaavaa: [ThingLink](#)

Kulttuurikeskuksen teatteri ja Kulttuurialukio



Teatterilaajennus

Suunnittelija Arkkitehtitoimisto
ALA Oy

- Laajennusosa pääosin teatterin käyttöön.
- Laajuus on 8 500 brm².
- Lämpö ja ravintola avautuvat aukiolle.
- Huolto- ja tuotantotilat sijoittuvat länsipuolelle.
- Yleinen läpikulku järjestyy galleriakäytävän kautta.

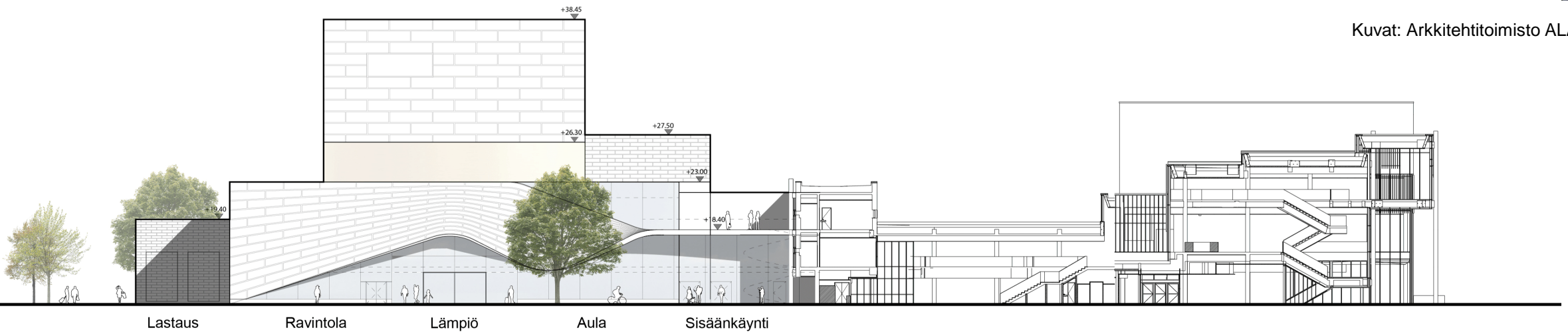
Kuva: Arkkitehtitoimisto ALA Oy



Näkymä lounaasta ja eteläjulkisivu



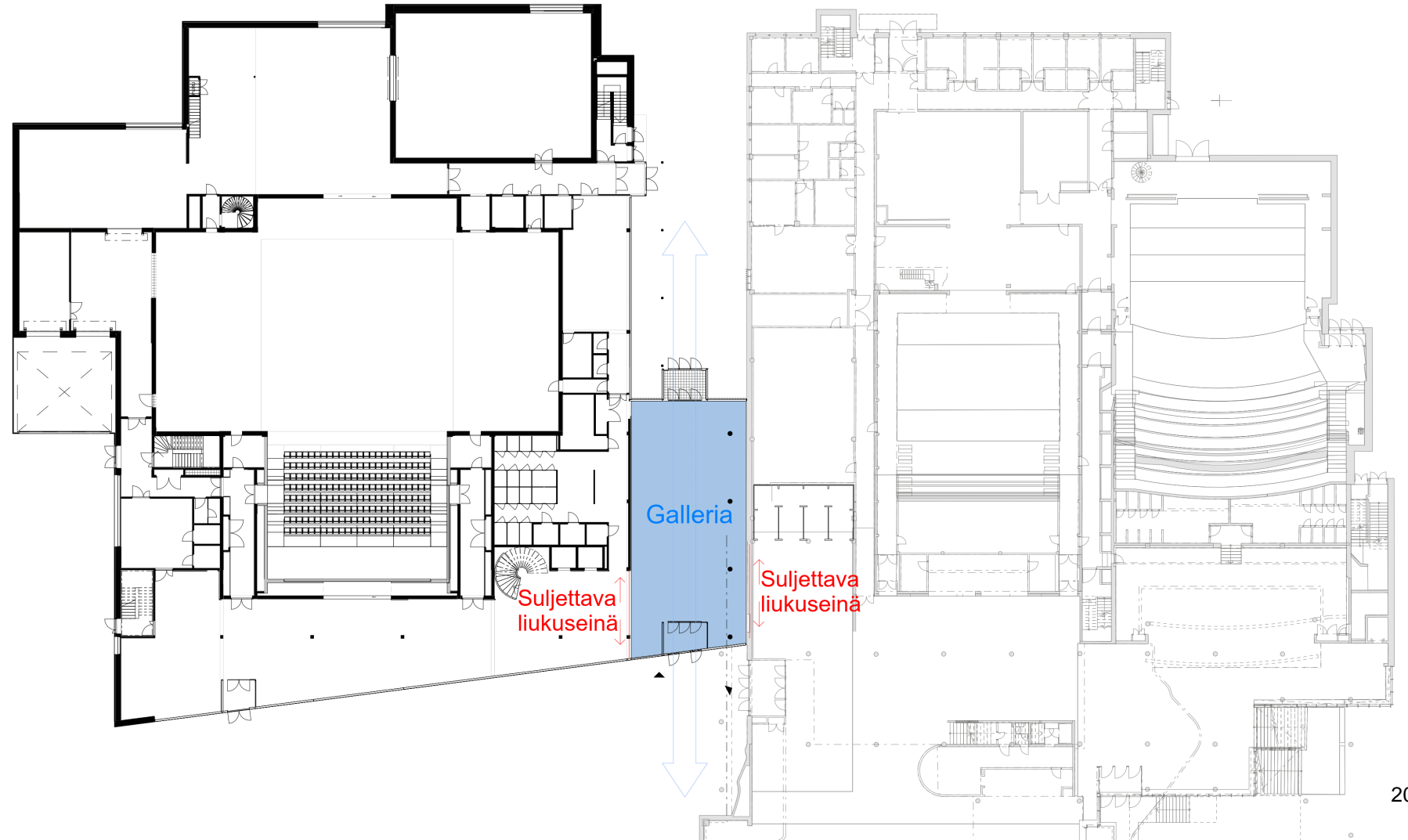
Kuvat: Arkkitehtitoimisto ALA Oy



Näkymä lännestä ja pohjoisesta

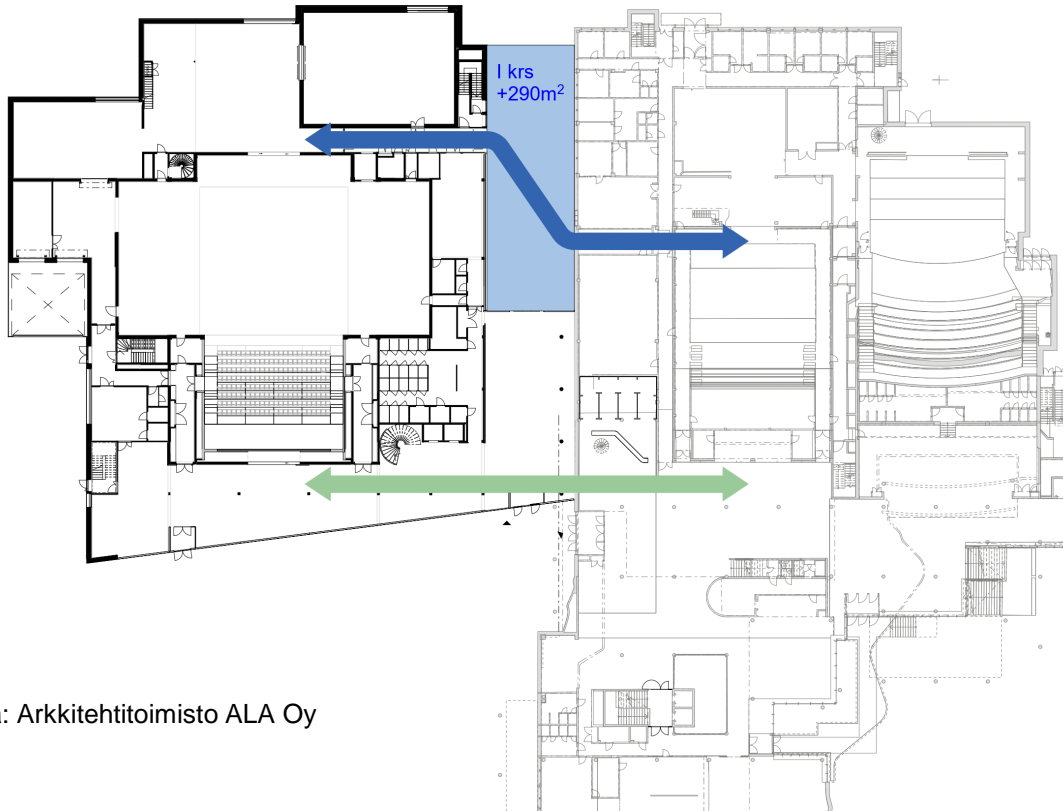


Kulttuurikeskus ja teatterilaajennus, 1. kerros, läpikuljettavuus

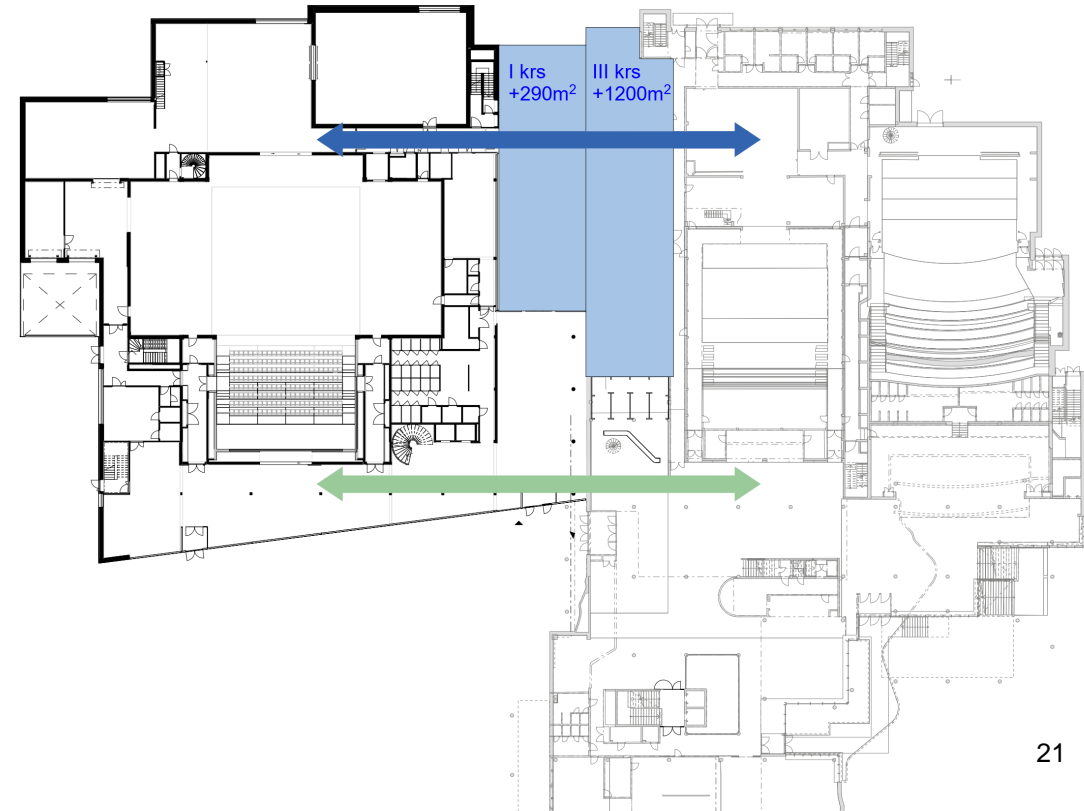


Kulttuurikeskus ja teatterilaajennus

LISÄRAKENTAMINEN, MALLI 1:
GALLERIAN LAAJENNUS



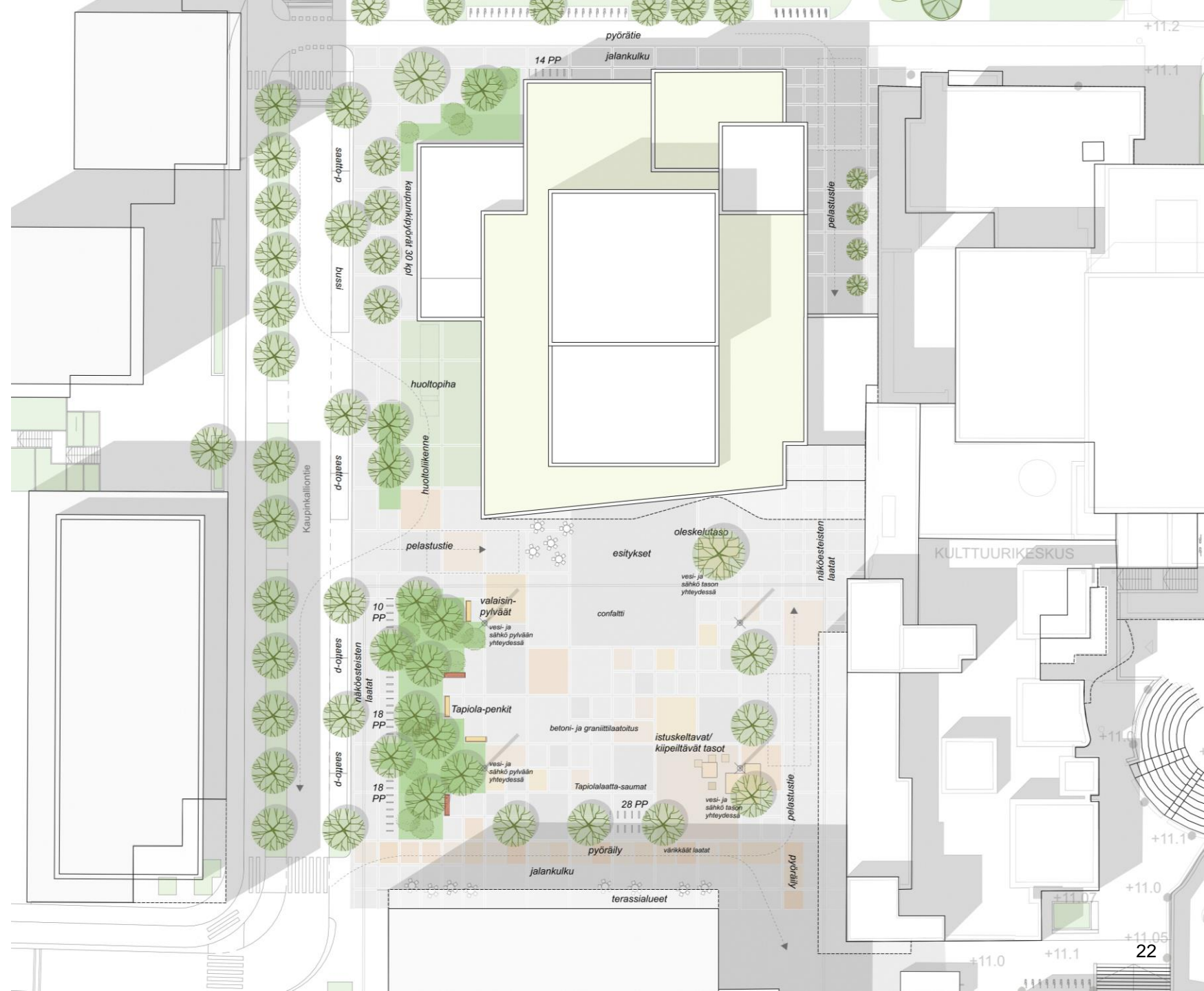
LISÄRAKENTAMINEN, MALLI 2:
GALLERIAN LAAJENNUS JA KULTTUURIKESKUKSEN UUDISOSA



Kulttuuriauukion ideasuunnitelma

Suunnittelija Nomaji
maisema-arkkitehdit Oy

- Vehreä ja viihtyisä monitoimiaukio.
- Aukio jäsenellään istutuksin, rakentein, laatoituksin.
- Ruudukkosommitelma luo joustavan näyttämön tapahtumille ja erilaisten tilojen muodostamiseen.



Kuva: Nomaji maisema-arkkitehdit Oy

Aukion ideoita

Aukion pysyvät rakenteet

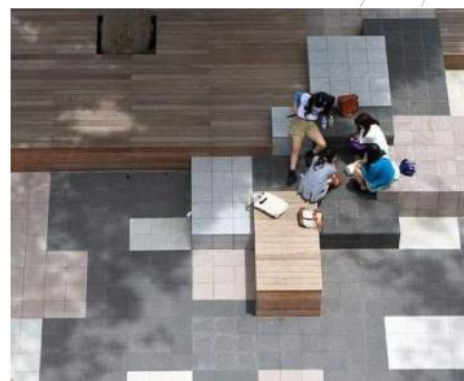
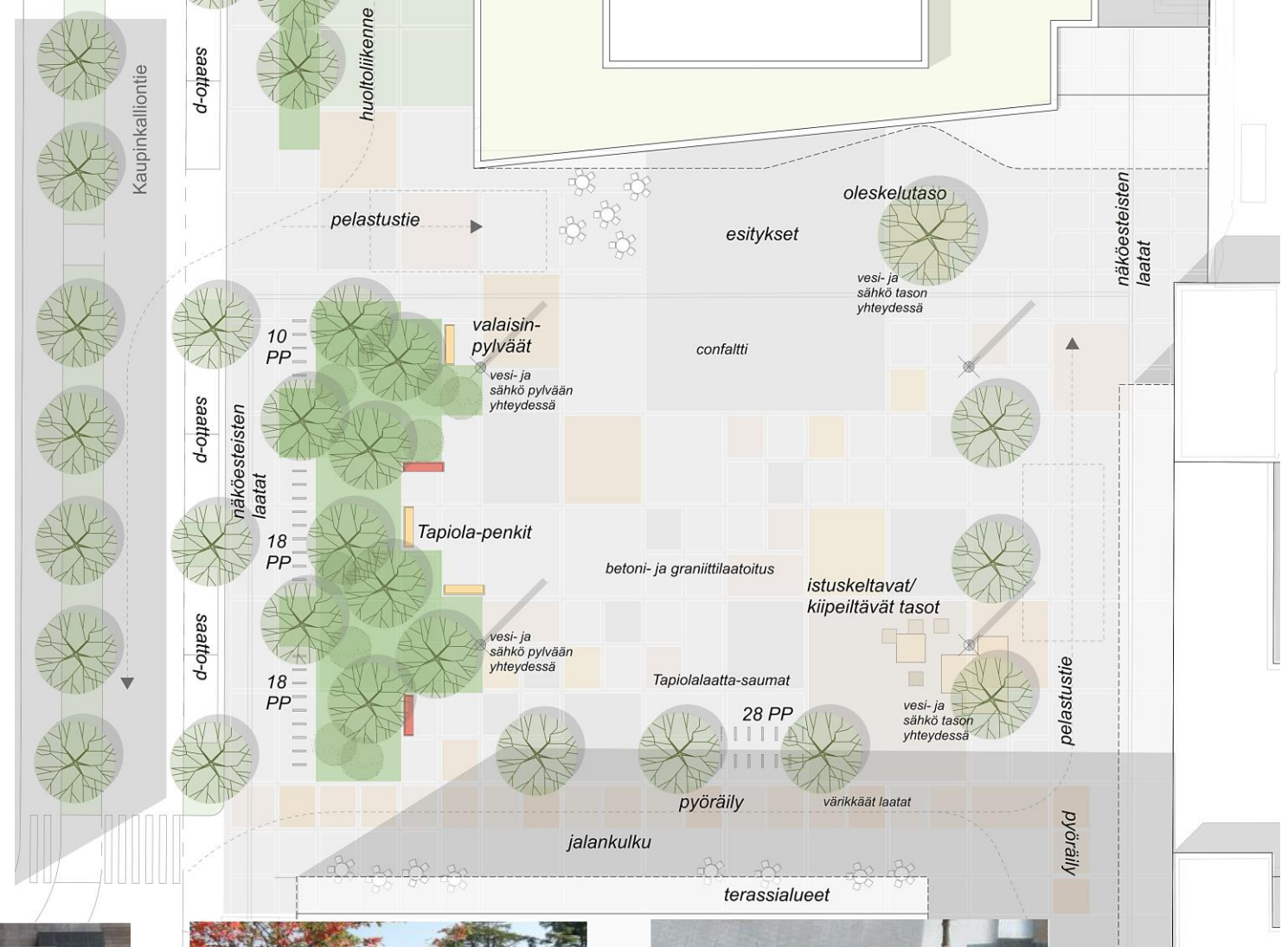
- Oleskeltavat, leikittävät tasot / tekniikan sijoitus / pienten esitysten katsomo

Pintamateriaalit

- Tapiola-laatta, uudenlaisten betoni- ja graniittipintojen variointi

Kasvillisuus ja hulevedet




- Yhtenäinen istutusalue länsilaidalle, jonne pintavedet ohjautuvat








Kuvat: Nomaji maisema-arkkitehdit Oy

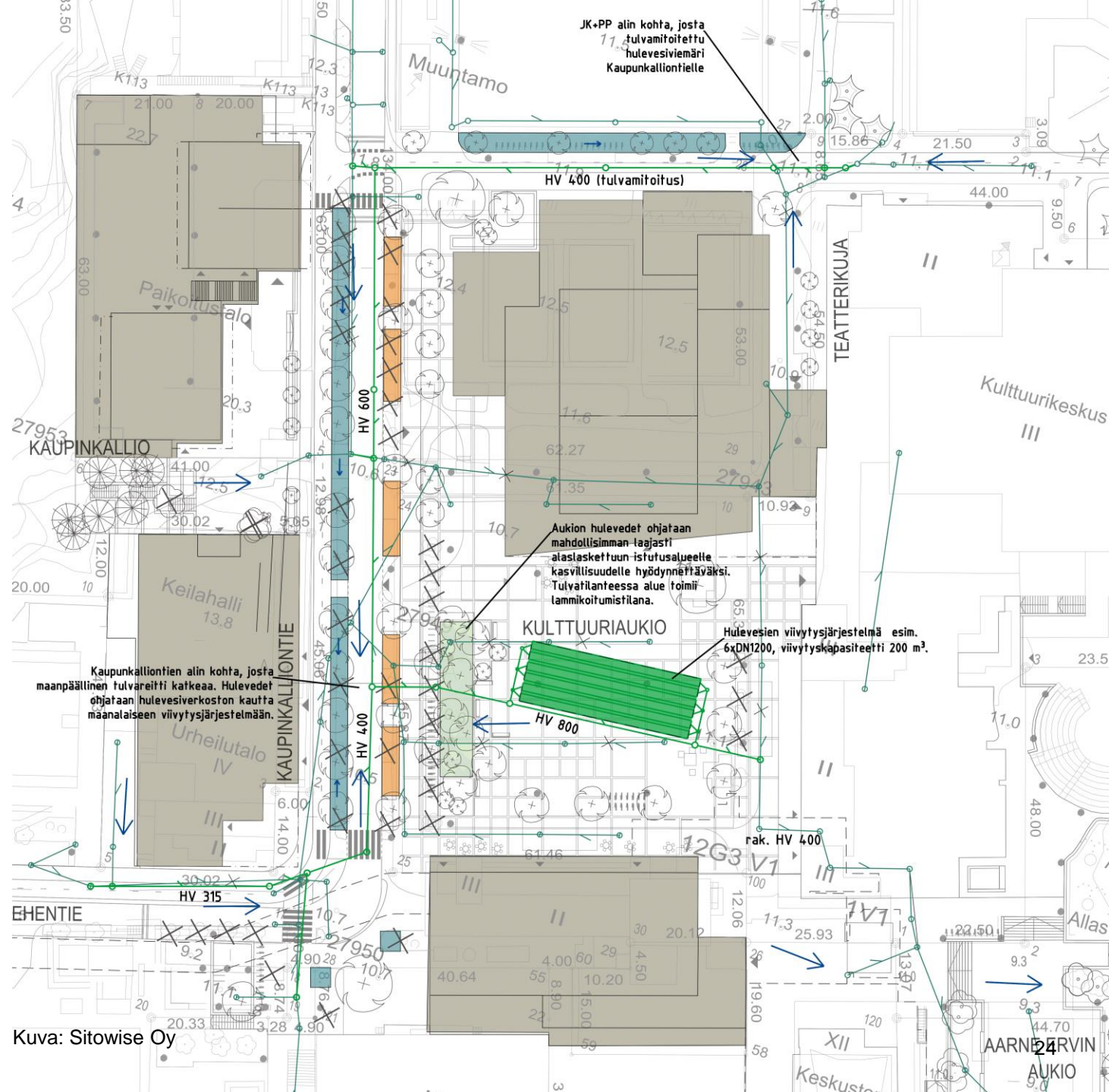
Hulevesien hallinta

MERKINTÖJEN SELITYS

-  Hulevesiviemäri, nykyinen
-  Hulevesiviemäri, suunniteltu
-  Pintavalunnan suunta, tuleva

Hulevesien hallinnan rakenteet:

-  Biosuodatuspainanne ja virtaussuunta
-  Lämpäisevä päällyste (esim. hulelaatta)
-  Hulevesien maanalainen viivytysjärjestelmä
-  Alaslaskettu istutusalue (Kulttuuriauktion suunnitelma Nomaji, 10.10.2023)
-  Korttelialueilla hulevesien muodostumista tulee ehkäistä ja hallita kasvillisuuden hyödyntämiseen, haihduntaan ja imeyttämiseen perustuvilla menetelmillä esim. viherkatolla, istutusalueilla ja lämpäisevillä päällysteillä. Hallintamenetelmien yhteenlaskettu pinta-ala tulee kattaa vähintään 1/3 rakennettavasta alasta. Kansi- tai kattopihojen muodostuvat hulevedet tulee ensisijaisesti ohjata kasvillisuusalueille.



Kuva: Sitowise Oy

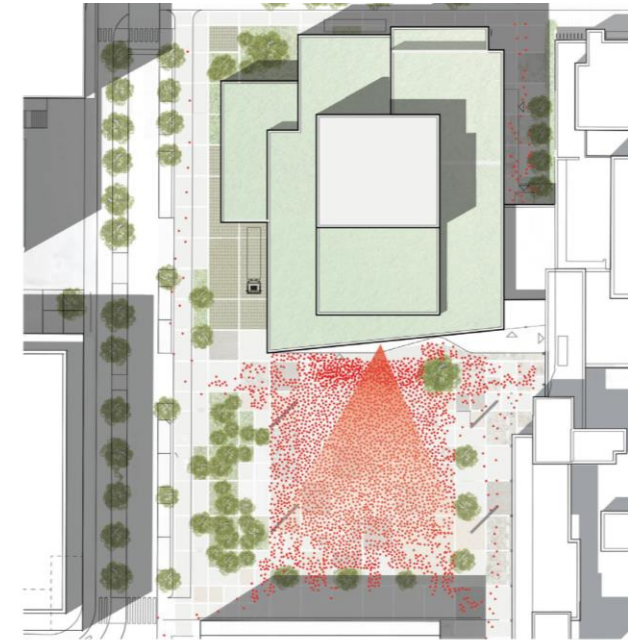
Aukion käyttö



Normaali tilanne, ei tapahtumaa



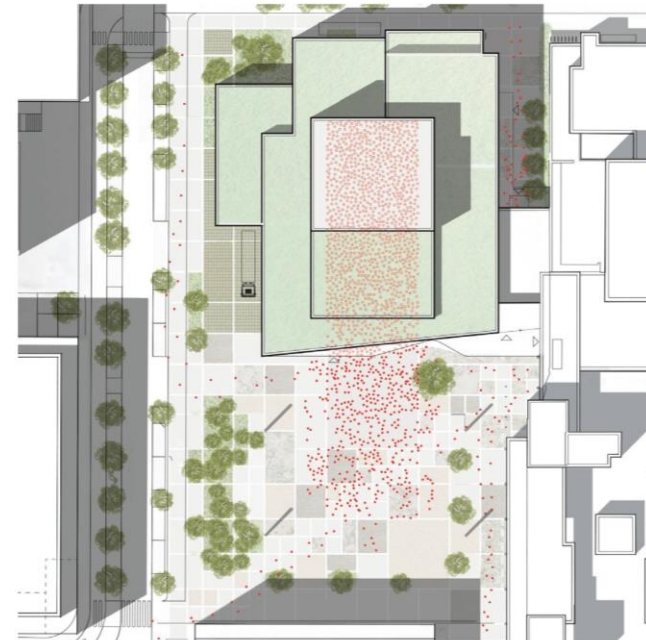
Väliaikainen urheilutapahtuma / 500 henkilöä



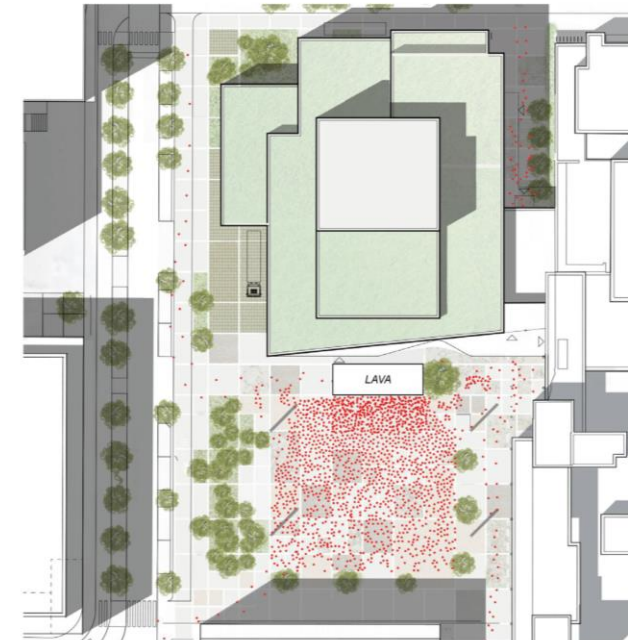
Iso tapahtuma, esiintyminen sisältä ulos / 3000 henkilöä



Pienpanimo- tai viinifestivaali / 1000 henkilöä



Ulkoa näyttämölle ylettyvä tapahtuma / 1500 ihmistä



Ulkokonsertti / 2000 ihmistä

Kulttuurialueen toimitalot



Toimitalot

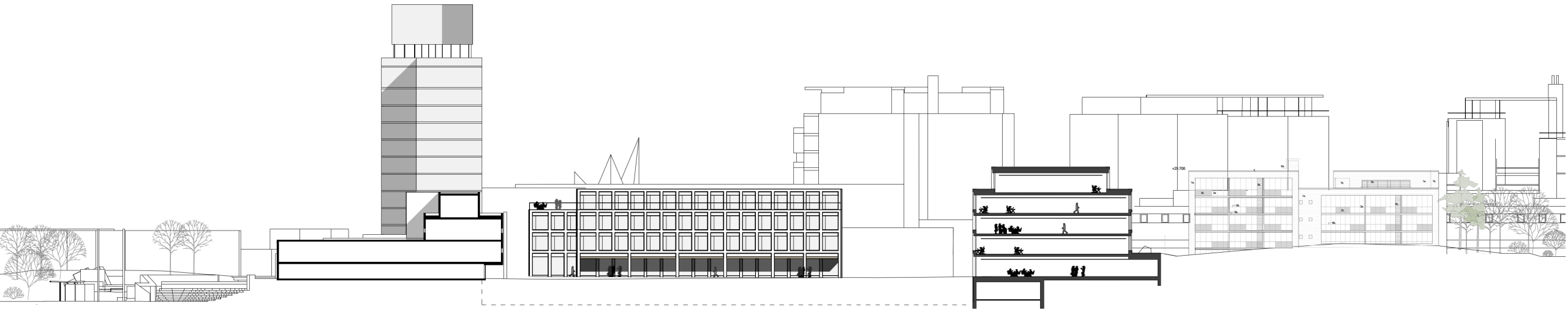
Suunnittelija
Arkkitehtitoimisto Sarc Oy

- Kaksi liike-, toimisto- ja palvelurakennusta.
- Aukion eteläreunalle tulee 3-4 kerrosta ja 5 000 k-m².
- Kaupinkallion reunalle tulee 4-5 kerrosta ja 7 000 k-m².
- Liike- ja palvelutiloja sijoittuu 1. kerrokseen.
- Myös Keskustorni kunnostetaan.

Kuva: Arkkitehtitoimisto Sarc Oy



Näkymä etelään ja alueleikkaus



Kuvat: Arkkitehtitoimisto Sarc Oy

Kaupinkallion asuintalot



Kuva: Arkkitehtitoimisto HKP Oy



Asuintalot

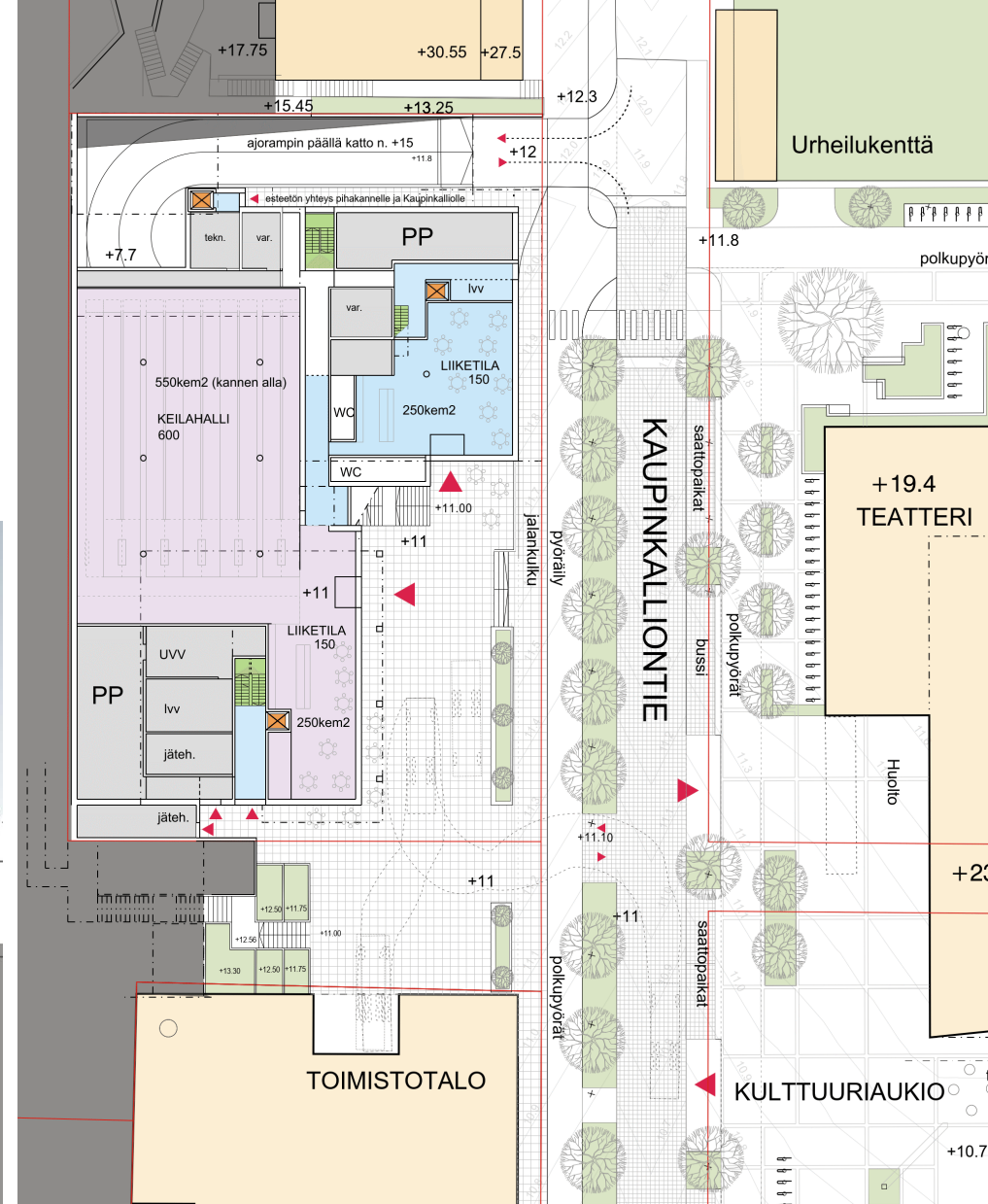
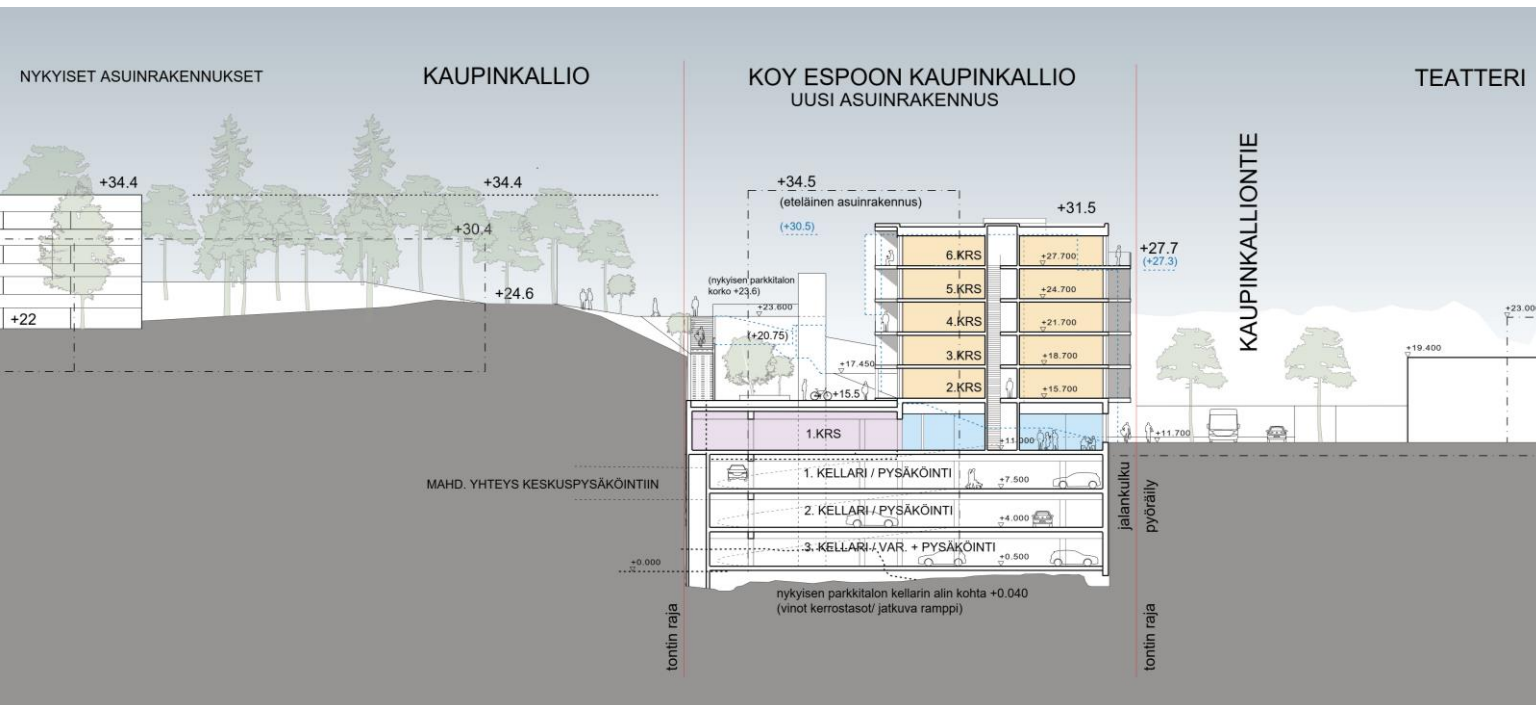
Suunnittelija
Arkkitehtitoimisto HKP Oy

- Kaksi 6-7-kerroksista asuinkerrostaloa.
- Liike- ja palvelutiloja sijoittuu 1. kerrokseen, myös keilahallille on varattu tilaa.
- Asukkaiden pysäköinti sijoittuu kellarikerrokseen.
- Asumista on 4 500 k-m² ja liike- ja palvelutilaa noin 1 100 k-m².

Kuva: Arkkitehtitoimisto HKP Oy

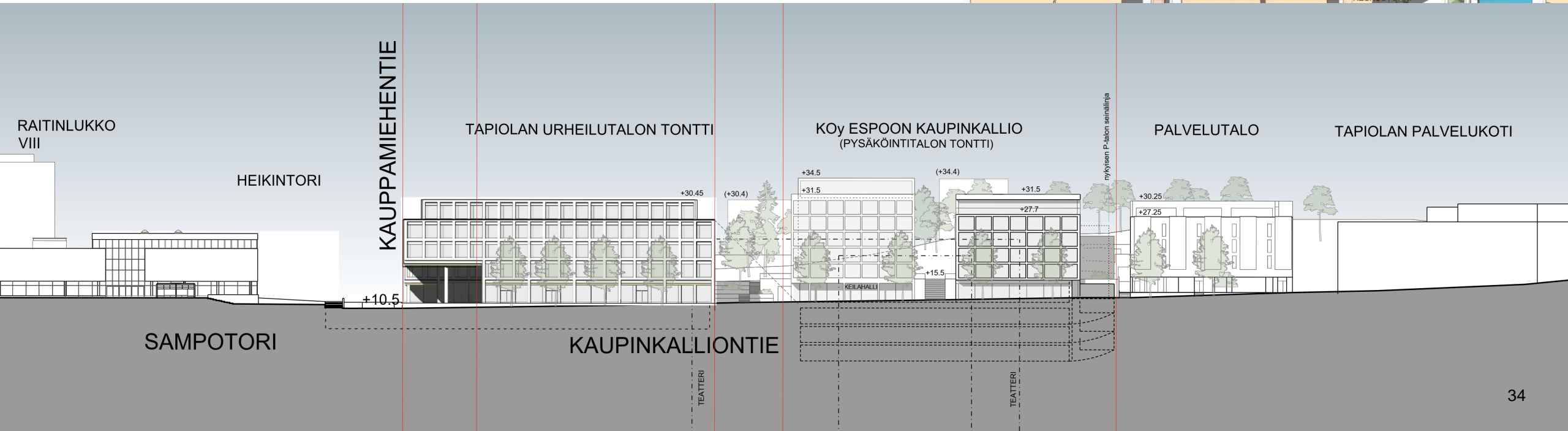
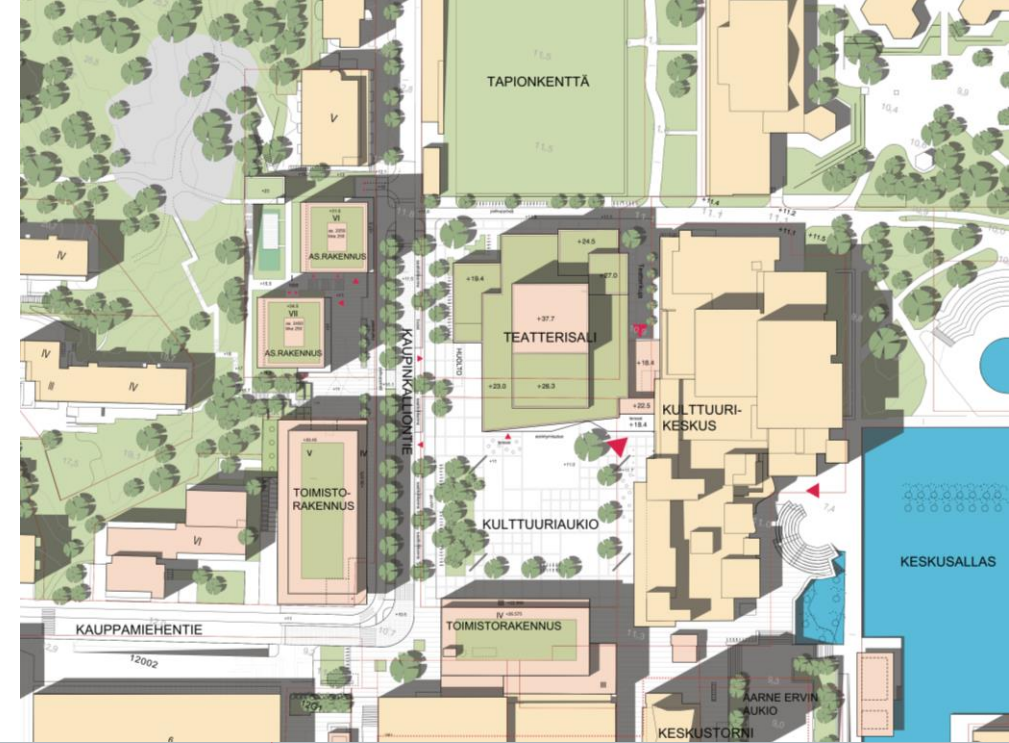


Leikkaus ja pohjakerros



Aluejulkisivu Kaupinkalliontielle

Kuvat: Arkkitehtitoimisto HKP Oy



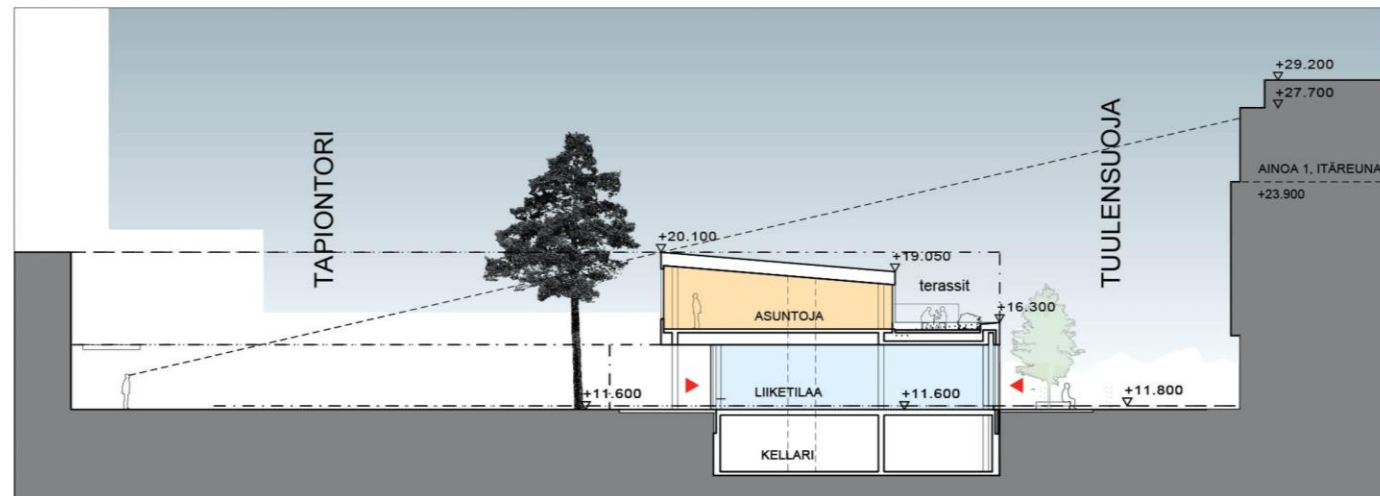
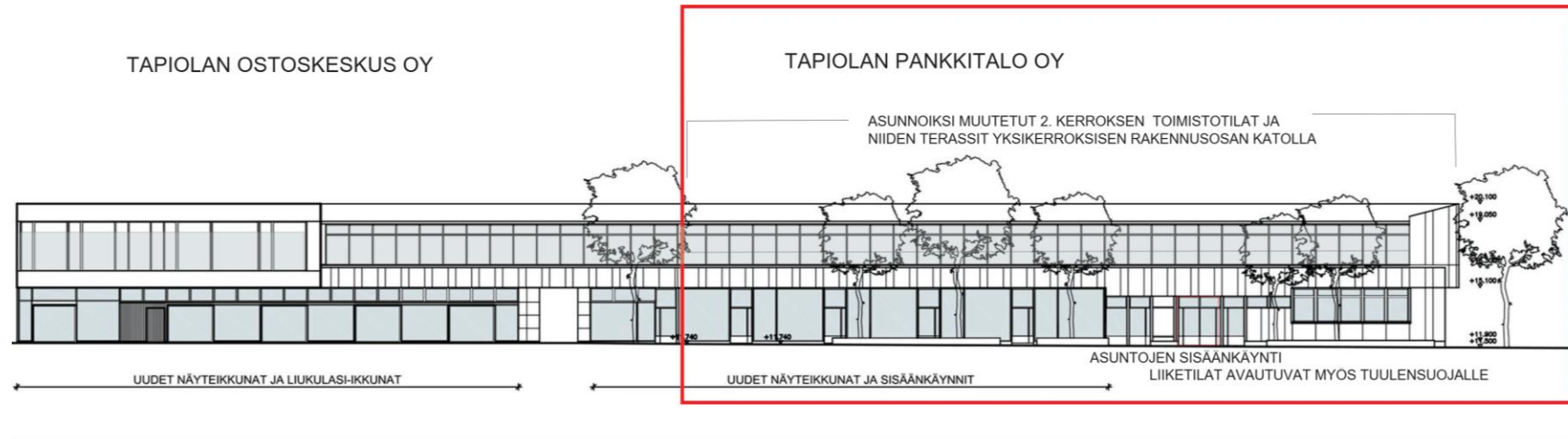
Tapiolan Pankkitalo ja Tuulensuoja



Pankkitalo ja Tuulensuoja

Muutoksen suunnittelija
Arkkitehtitoimisto HKP Oy

- Tuulensuojan puolella julkisivuun sallitaan vastaavat laajat lasipinnat kuin on sisäpihan puolella.
- Pankkitalon 2. kerroksen nykyisiin toimistotiloihin esitetään asuntoja.



Keskusaltaan Jääpuutarhan paviljonki



Jääpuutarhan paviljonki

Suunnittelija
Luutonen Palomeras
Arkkitehdit Oy

- Paviljonkiin tulee kahvila, luistinten vaihtotila, kylmätekniikan ja jäähoidokoneen tilat.
- Rakennus siirretään sivuun kulttuurikeskuksen altaan ja lipputankojen edestä.
- Massoittelu, materiaalit ja matala räystäskorko sopeutuvat ympäristöön.



Kuva: Luutonen Palomeras Arkkitehdit Oy

Aarne Ervin aukio

Suunnittelija Sitowise Oy

- Aukiolle esitetään esteetön jalankulun ja pyöräilyn ramppi ja aukiota jäsennetään uusin istutuksin.
- Aukiolle voidaan toteuttaa istuskelutasoja ja muita rakenteita, joihin aukion tekniikkaa saa piilotettua.



Kuvat: Sitowise Oy



Liikennejärjestelyt ja kunnallistekniikan yleissuunnitelma

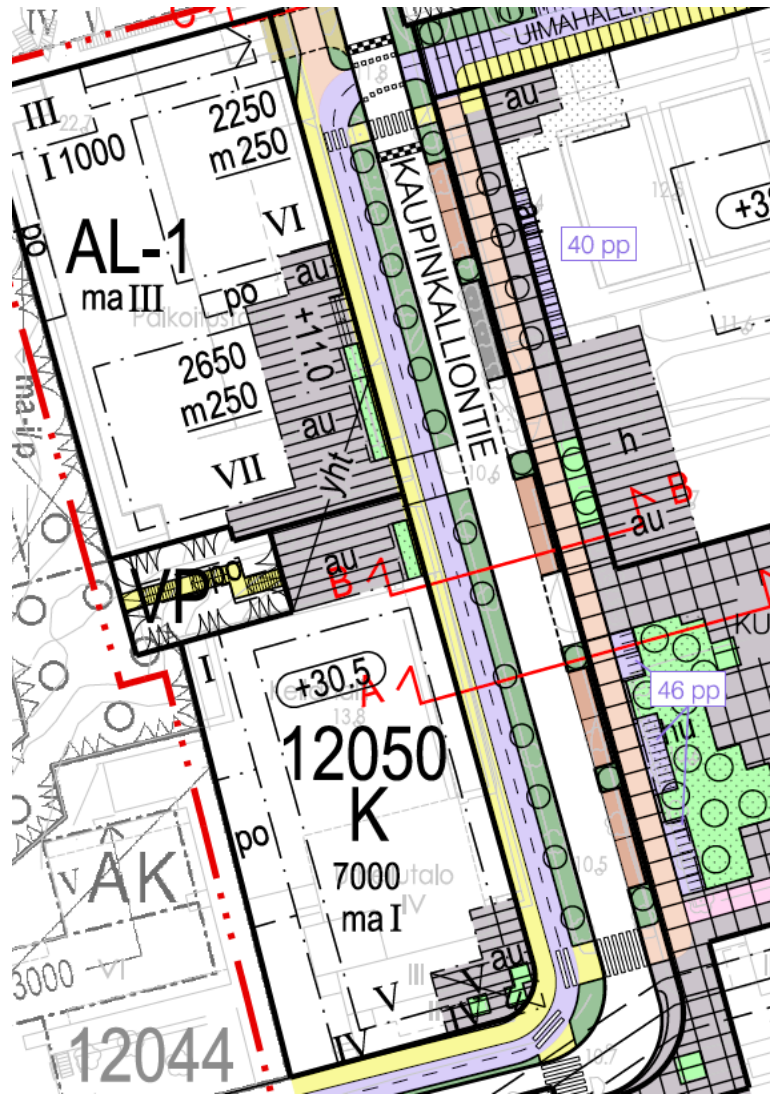
Kuva: Ote lähiympäristösuunnitelmasta (SitoWise)



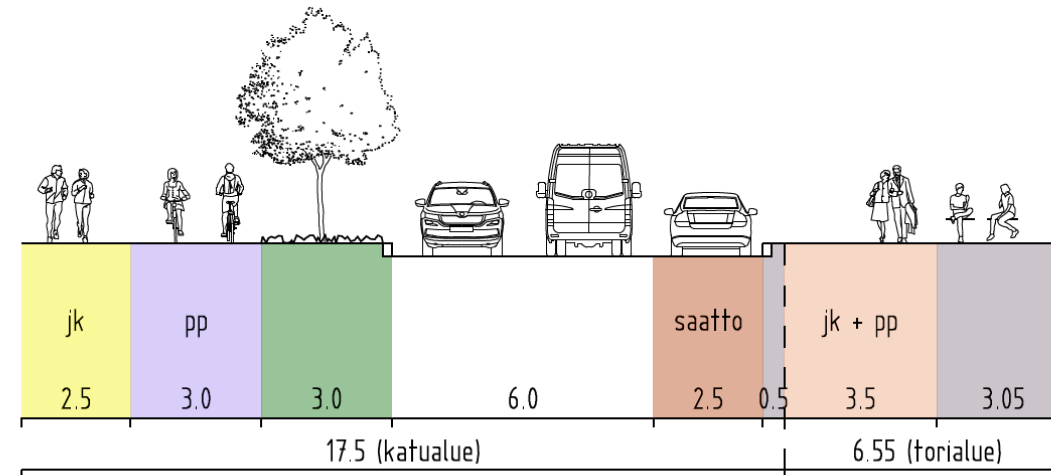
-  Pensaikon / metsän raja
-  Nykyinen lehti- / havupuu
-  Uusi lehti- / havupuu
-  Poistettava puu
-  Pensasistutus
-  Perennaistutus
-  Hulevesiä viivyttävä istutus
-  Köynnös
-  Nurmi
-  Vesialue
-  Kivituha
-  Asfaltti
-  Erikoiskiveys aukion viitesuunnitelman mukaan
-  Luonnonkiveys
-  Tapiolalaatta, suuri/pieni
-  Hulevesilaatta ja -kivi
-  Maaritilä hulevesipainanteisiin ja katupuille
-  Jk / pp joka merkitään kulkupintaan erikoispintamateriaaleilla aukiolla ja pyörätiealalla muualla alueella
-  Näkövammaisten ohjausraita
-  Reunatuki
-  Madallettu / luiskattu reunatuki
-  Tukimuuri
-  Esteetön luiska, 5-8%
-  Istuin, tukimuuriin integroitu, puutaso tai vapaasti seisova
-  Pyöräteline
-  Teatterin maalämpökaivo
-  Kioskeille ja muille väliaikaisille rakenteille varattu alue
-  Ravintoloiden terassitoiminnalle varattu alue
-  Tapahtumille varattu esiintymisalue

Kaupinkalliontien uusi suunnitelma

- lyhytaikainen pysäköinti ja saattoliikenne kadun varressa
- eroteltu pyörätie pääreitillä osuudella
- tilausliikenteen bussin pysähtymispaikka



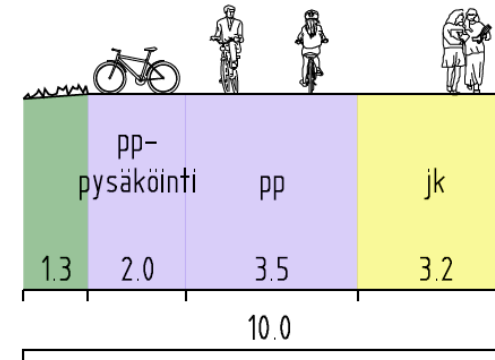
KAUPINKALLIONTIE + KULTTUURIAUKIO, LEIKKAUS B - B



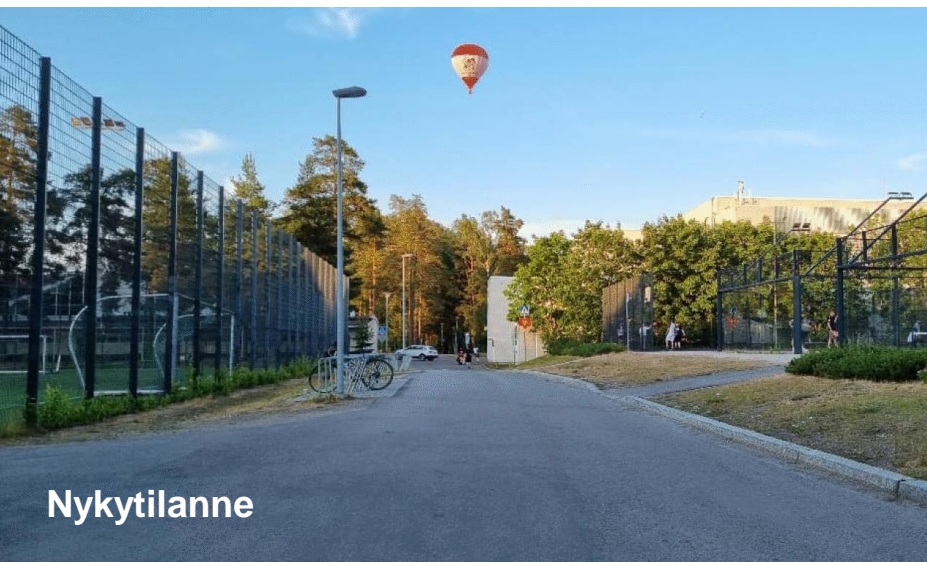
Uimahallinpolku

- Raitti uudistetaan osaksi itä-länsi-suuntaista pyöräilyn pääreittiä.
- Uudelle Uimahallinpolulle toteutetaan eroteltu jalankulun ja pyöräilyn reitti.

POIKKILEIKKAUS

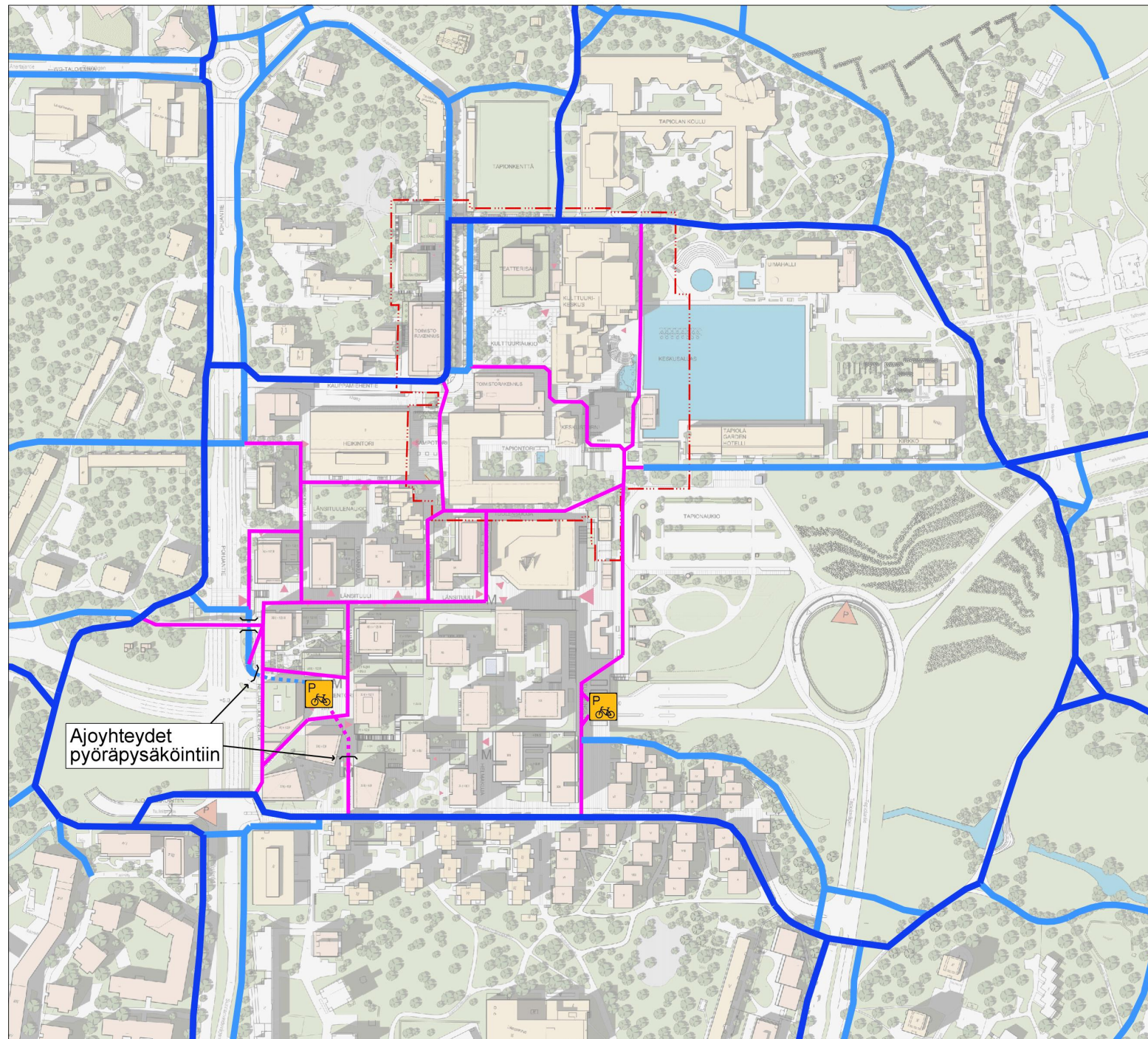


Uimahallinpolku



Nykytilanne

Pyöräily



Pyöräily Tapiolan alueella,
tavoitetila

— Pyöräilyn pää- tai
seutureitti

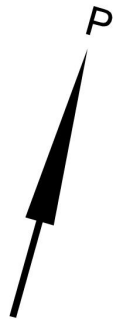
— Pyöräilyn
paikallinen reitti

— Pyöräilyn reitit
kävelyalueella
jalankulun ehdoilla

- - - Kulttuuriaukion
kaava-alue

 Keskitettyä
pyöräpysäköintiä

Ajoyhteydet
pyöräpysäköintiin



0 50 100 150 200 m

Kaupunkisuunnittelukeskus 25.1.2024

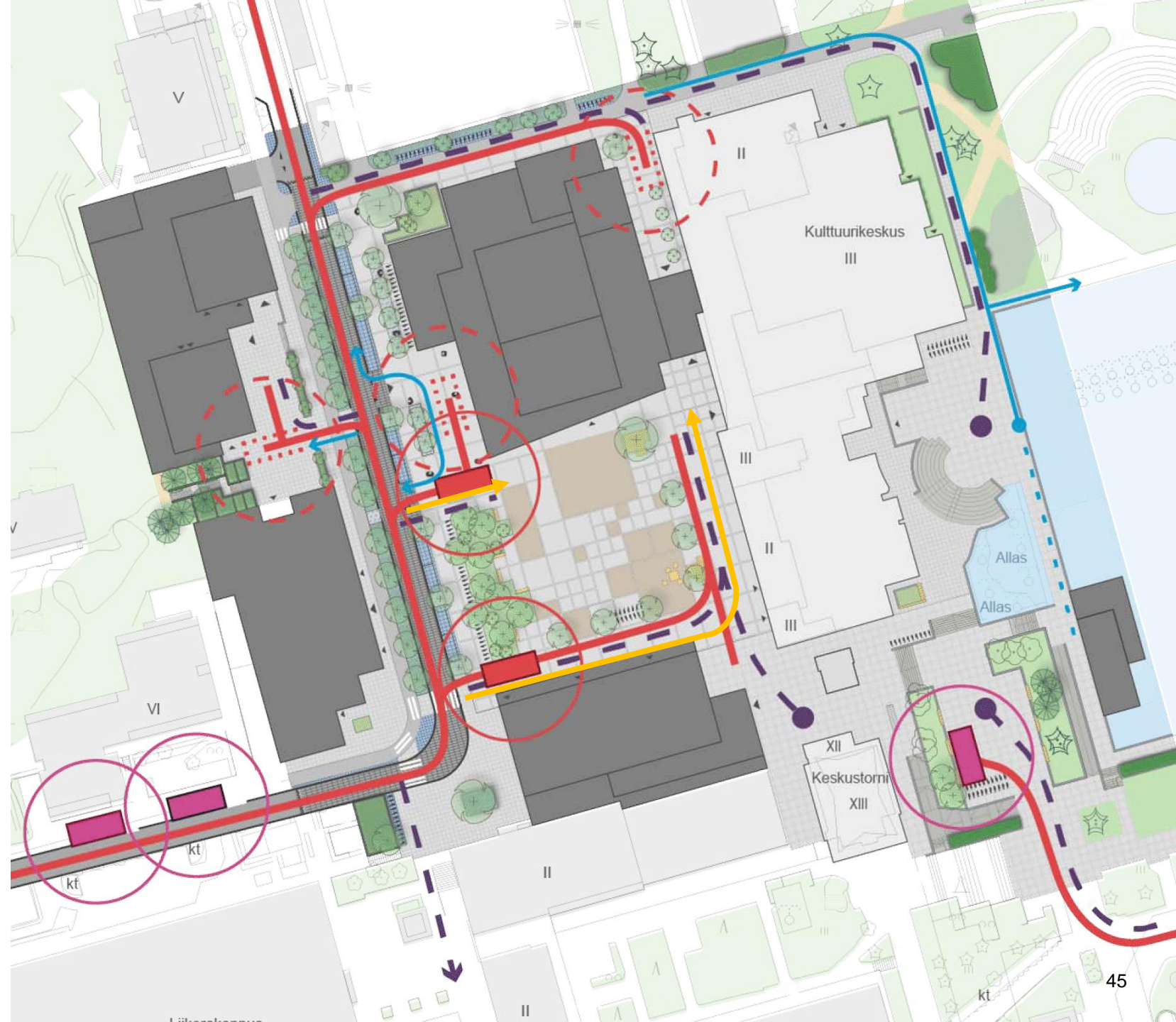
Jalankulku, pyöräily ja pysäköinti

- Kävelykeskustan pyöräreitti
- Nyk. eroteltu pyöräilyn ja jalankulun reitti
- Uusi eroteltu pyöräilyn ja jalankulun reitti
- Pyöräilyn pohjoisen suunnan pääreitti
- Nyk. yhdistetty pyöräilyn ja jalankulun reitti
- Näkövammaisten ohjausraita, uusi jatkettu osuus (liitos eteläpäässä olemassa olevaan)
- PP 40, Kau-PP 40 Uusi pyöräpysäköinti ja paikkamäärä sekä kaupunkipyöräehdotus
- PP-LIIPY Nykyinen liityntäpyöräpysäköinti
- Lyhytaikainen pysäköinti/saatto-liikenne
- LE-pysäköinti

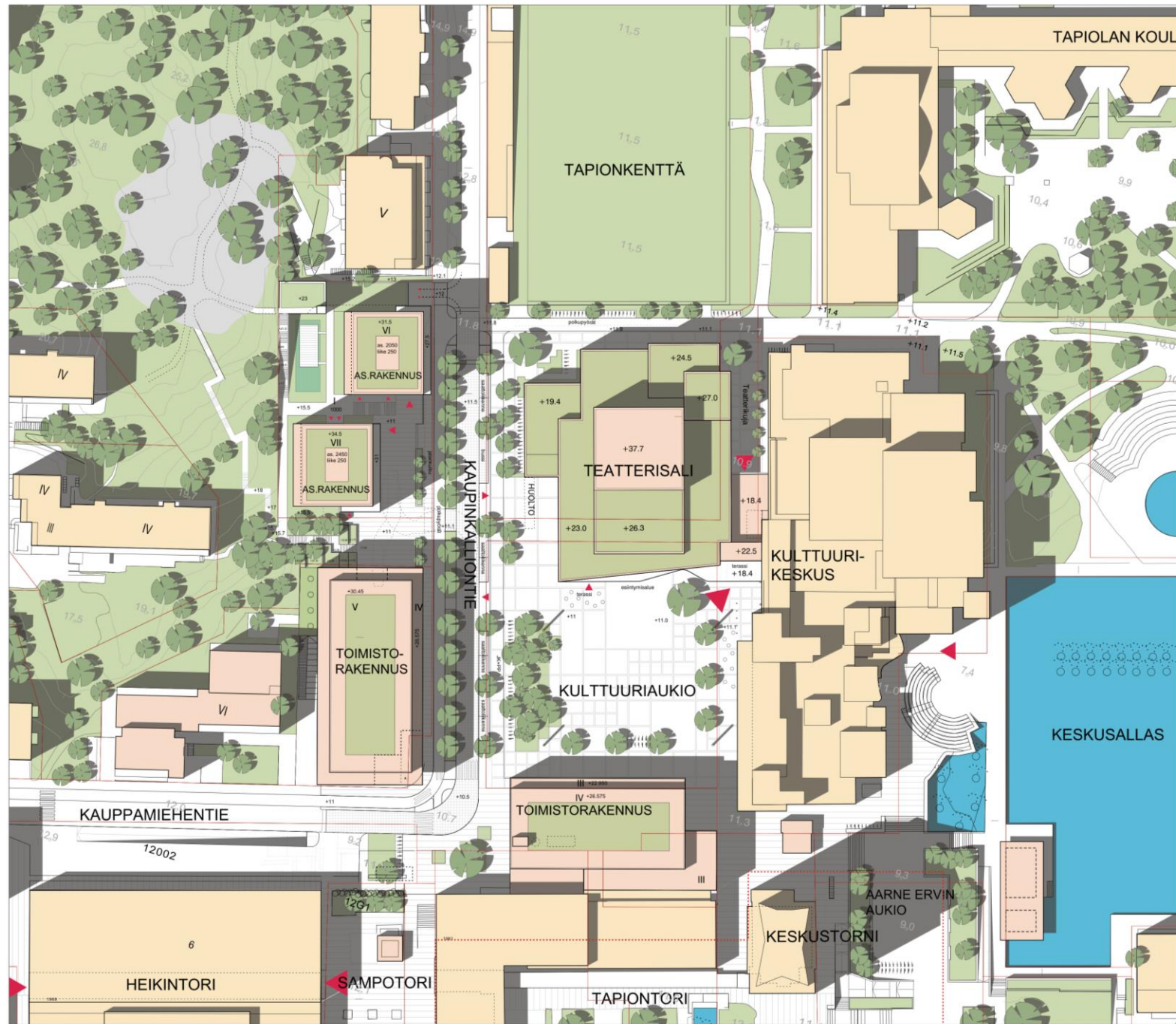


Huolto- ja pelastusliikenne sekä le-saattoliikenne



-  Nykyiset olemassa olevat nostopaikat
-  Pelastusreitit paloautolle
-  Pelastusreitit ambulanssille
-  Nostopaikka (6 m x 13 m)
-  Nostopaikan tilavaraus (6 m x 13 m)
-  Huolto
-  Liikuntaesteisten saattoliikenne (suunnitteilla)

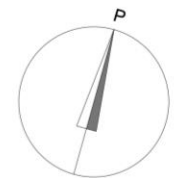


Aluekuva



KULTTUURIAUKIO KOY ESPOON KAUPINKALLIO

-  RAKENNETTU ENNEN VUOTTA 2010
-  RAKENNETTU VUODEN 2010 JÄLKEEN



Jätä muistutus kaavaehdotuksesta

Nähtävillä 4.3.–3.4.2024 osoitteessa

<https://www.espoo.fi/fi/hankkeet/tapiolan-kulttuuriaukion-kokonaisuus>

Tutustu ehdotusvaiheen kaava-aineistoon ja selvityksiin.

Ilmoita muistutuksessa kaavan nimi **Kulttuuriaukio** ja aluenumero **210314**.

Toimita muistutus kaupungin kirjaamoon
3.4. klo 15:45 mennessä

- sähköpostitse (kirjaamo@espoo.fi) tai
- postitse tai
- viemällä mielipide kirjaamoon

Tarkemmat ohjeet kaavan verkkosivulla.

ALOITUS

...

VALMISTELU

...

EHDOTUS

...

HYVÄKSYMII-
NEN

...

VOIMAAN-
TULO

Kiitos osallistumisesta!



Minna Järvenpää

minna.jarvenpaa@espoo.fi

043 815 5287