

## Korjaustyöt:

Maatuen kivien palautus paikoilleen

- paikaltaan pudonnut kivi nostetaan syrjään odottamaan asennusta
- pengeri kaivetaan varovasti auki viimeisen paikallaan olevan kiven takaa / yläpuolelta
- pudonneen kiven alkuperäinen sijainti selvitetään, tarvittaessa pyydetään tilaaja ja suunnittelija paikalle
- kaivetaan kivelle tarvittava asennustila ja tiivistetään asennusalusta, jos kivi jää maanvaraiseksi
- pudonnut kivi asennetaan paikoilleen ja ankkuroidaan kahdella kuumasinkityllä d25 harjateräksellä maahan
- kaivanto täytetään kiven puoleen korkeuteen betonilla
- lopputäyttö routimattomalla kitkamaalla, pintaan kivituhka

Kaidepylväiden juuren halkeamien injektointi

- halkeamat paljastetaan ja puhdistetaan sekä tarvittaessa avarretaan
- halkeamat injektoidaan voimia siirtäviksi SILKO-ohjeen 4.236 mukaisesti

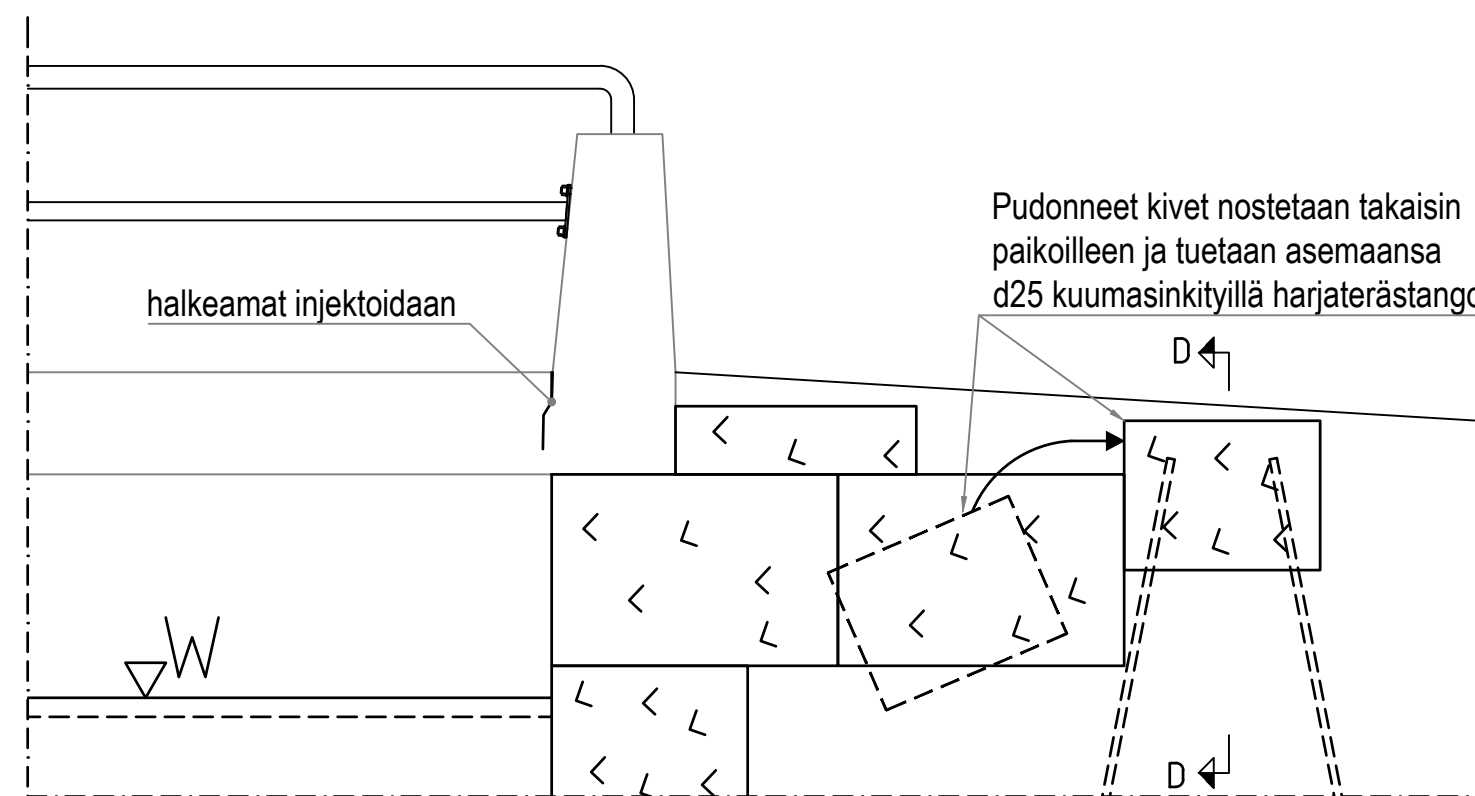
Kaiteiden uusiminen

- kaidepilarien k/k -mitat varmistetaan ja teräsosien mitat muutetaan tarvittaessa (katso 'Kaidekorjaukset' -piirustus)
- teräsosat valmistetaan konepajalla
- vanhat kaidepultit poistetaan
- yläjohteille porataan lieriöporalla asennusreiät Ø90 L150 kaidepilarien keskelle
- välijohteet asennetaan paikoilleen
- yläjohteet asennetaan paikoilleen

Sillan puhdistus

- sillan näkyvät betoni ja kivipinnat pestään painepesurilla
- pesupaine valitaan siten, että sammal ja muu irtain aine irtoaa, mutta betoni- ja kivipintoja tai kiven saumauksia ei vaurioiteta
- pesuaineena voi tarvittaessa käyttää betoni- ja kivipinnoille soveltuvaa biohajoavaa ympäristöystävällistä pesuainetta
- kiinteä pesujäte kerätään talteen, ennen kuin se päätyy alittavaan vesistöön; jäte toimitetaan asianmukaiseen jätteenkeräykseen

C-C 1:20

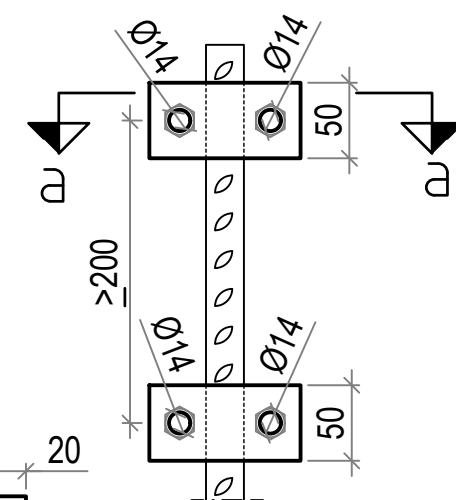


Siltapaikka  
Pakankylän silta  
U-8633

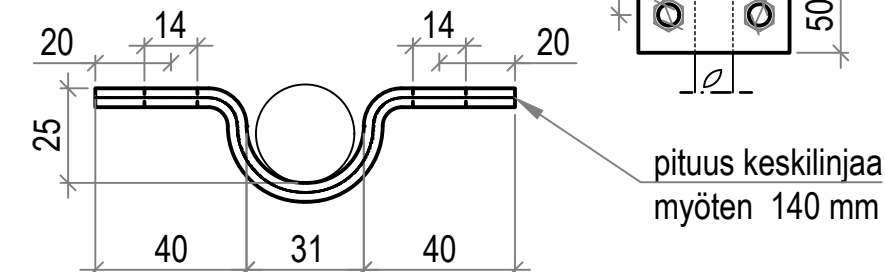


Ankkurin kiinnityskorvake 1:5

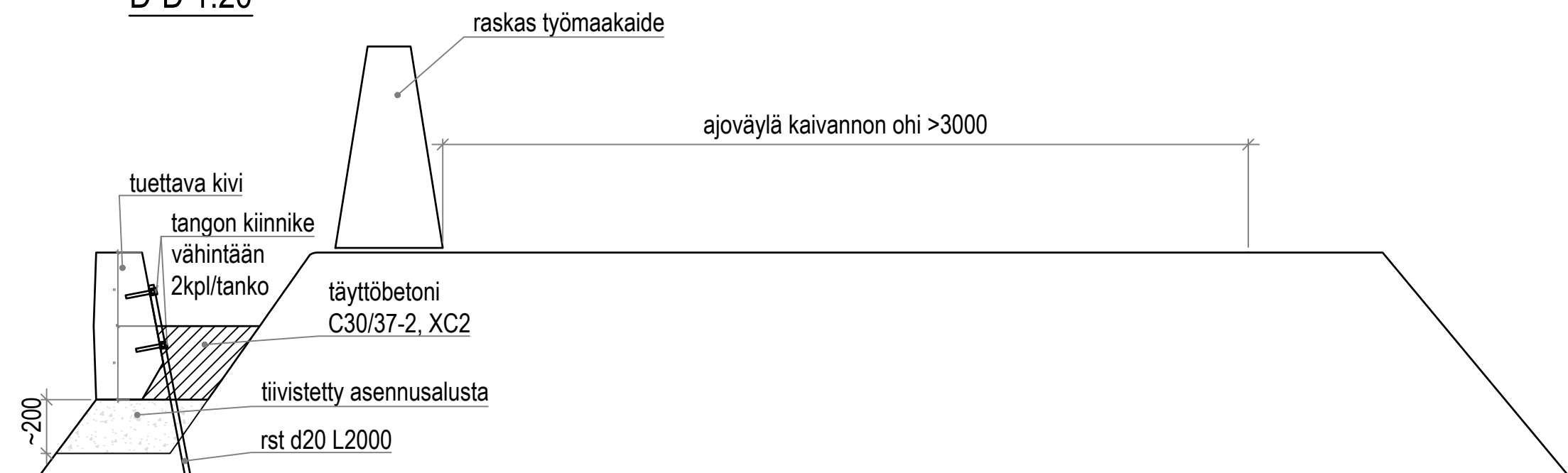
PI5 140x50 S235 JR kuumasinkitty  
tehdään 4kpl



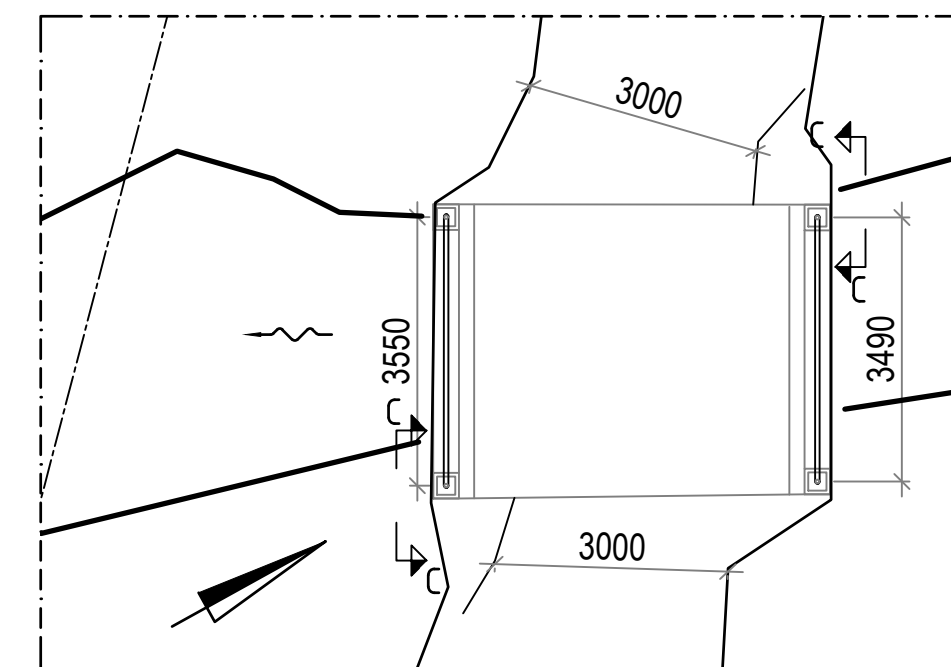
a-a 1:2



D-D 1:20



Tasokuva 1:100



C	M	S	T/H	SKAN
B	M	S	T/H	SKAN
A	M	S	T/H	SKAN
 <b>ESPOON KAUPUNKI</b> KAUPUNKITEKNIKAN KESKUS			<b>ESBO STAD</b> STADSTEKNIKCENTRALEN	
<b>ALUE</b> ESPOON POHJOIS- JA KESKIOSIEN YLEISKAAVA			<b>KAUP.OSA</b> 83 BODOM	
<b>NIMI</b> PAKANKYLÄN SILTA Sillan kunnostus			<b>PIIRT.</b> SUUNN. TARK. 18.1.2021 VESA RÖNTY	
<b>AIHE</b> SILTA			<b>HYV.</b> 18.1.2021 SALLA HÄNNINEN	
<b>PIIR. LAJI</b> RAKENNEPIIRUSTUS			<b>TELA</b> KLEHTI HNRO LITTYY	
<b>GT</b> SUUNN. TARK.			<b>KAAVA</b> 1: 50,1: 20 <b>KOORD. JÄRJ.</b> ETRS-GK25 <b>KORKEUSJÄRJ.</b> N2000 <b>HNRO</b> 7615/401	
<b>GEOTEKNIikka-</b> YKSIKKÖ			<b>KONS.</b> KONS. <b>SITOWISE</b> 13.1.2021	
			<b>SUUNN.</b> Jussi Kokkinen	
			<b>TARK.</b> Pekka Mantere	